

令和4年度第1回 自転車等駐車対策協議会

◆報告事項 第1号◆

路上自転車駐車場の新規設置及び料金体系について



表紙写真：八王子駅北口ジョイ五番街通り自転車駐輪帯より

1. 説明内容

1. 説明内容
2. これまでの取組について
3. 調布駅周辺の自転車等駐車場の現状
4. 路上自転車駐車場整備計画概要
5. 料金設定の考え方(方向性)について
6. 今後のスケジュール(案)

2. これまでの取組について

■主な取組内容

【令和2年度】

- 調布市自転車等対策実施計画改定版 令和3年3月策定
 - ・調布駅周辺の整備目標台数 7,250台
 - ・施策の方向性(概要版P6参照)



【令和3年度】

- 整備計画説明会の開催(2回)を実施:**路上自転車駐車場整備計画概要について説明。**
 - ・令和3年 8月10日(水) 会場:調布市グリーンホール小ホール 出席者:35名
 - ・令和3年10月29日(金) 会場:調布市グリーンホール小ホール 出席者:30名
- 説明会等でいただいた意見への対応検討
 - ・主に歩道の安全対策について検討



【令和4年度】

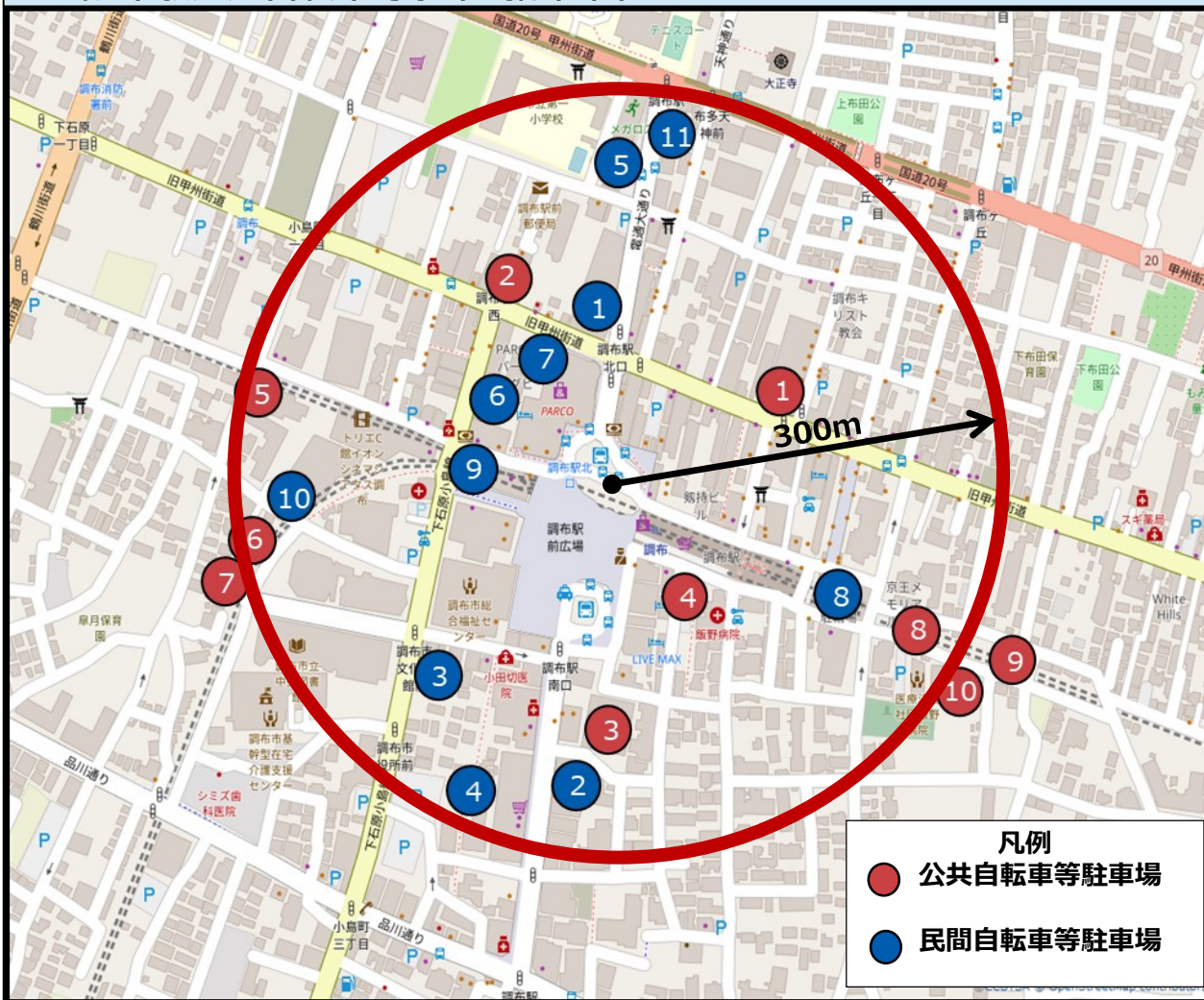
- 自転車利用実態調査の実施
 - ・令和4年5月20日(金)／5月29日(日) 場所:小島町2丁目51番地先から56番地先まで
- 沿道住民との調整
 - ・対応案について説明し, 調整を図る

3. 調布駅周辺の自転車等駐車場の現状

■公共自転車等駐車場と民間自転車等駐車場の現状

● 調布駅周辺自転車等駐車場配置図

令和4年6月1日現在



1 駐車施設について

(1) 調布駅周辺には、公共自転車等駐車場が10施設、民間自転車等駐車場が11施設ある。

(2) 調布駅周辺の駐輪場の総収容台数は下記のとおり

- ・公共自転車等駐車場 **6,960台**
(バイク177台)
- ・民間自転車等駐車場 **2,494台**
(バイク 71台)

2 駐車料金について

- (1) 公共自転車等駐車場
 一時利用(時間ぎめ)
12時間 100円(入庫から90分間無料)
 定期利用(月ぎめ)
1,400円~2,200円
 (屋根の有無, 距離別料金等を設定)
- (2) 民間自転車等駐車場
 一時利用(時間ぎめ)
課金時間: 2時間~24時間
(100円~200円)
無料時間: 入庫から30分~180分

4. 路上自転車駐車場整備計画概要①

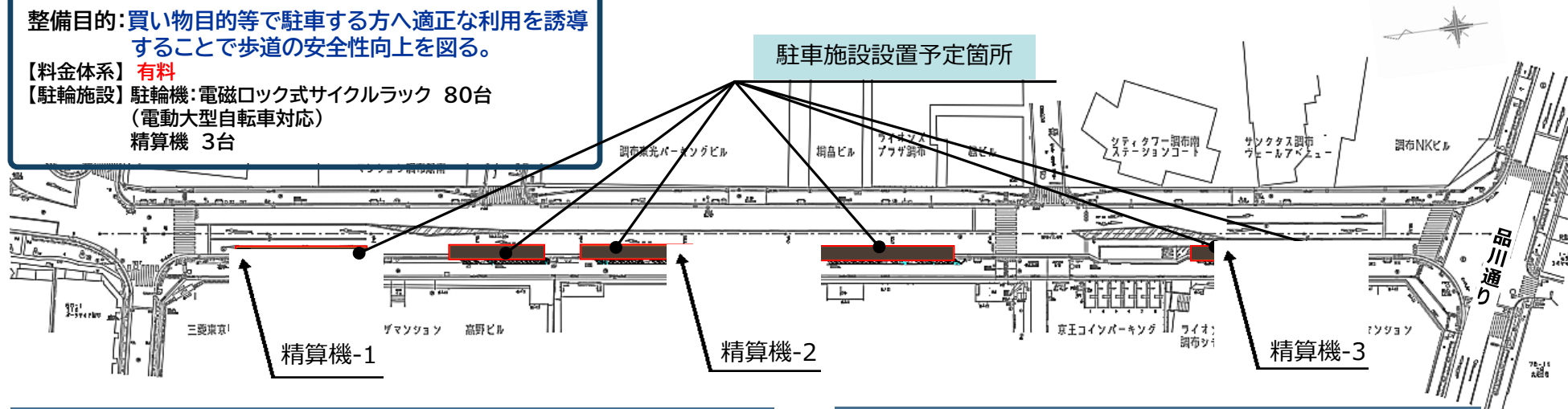
計画全体図

整備目的: 買い物目的等で駐車する方へ適正な利用を誘導することで歩道の安全性向上を図る。

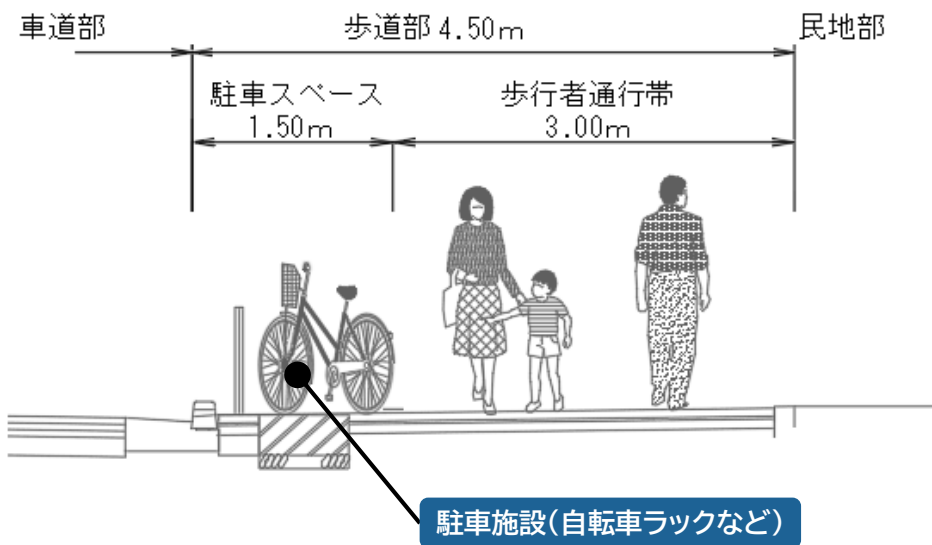
【料金体系】 有料

【駐輪施設】 駐輪機: 電磁ロック式サイクルラック 80台
(電動大型自転車対応)
精算機 3台

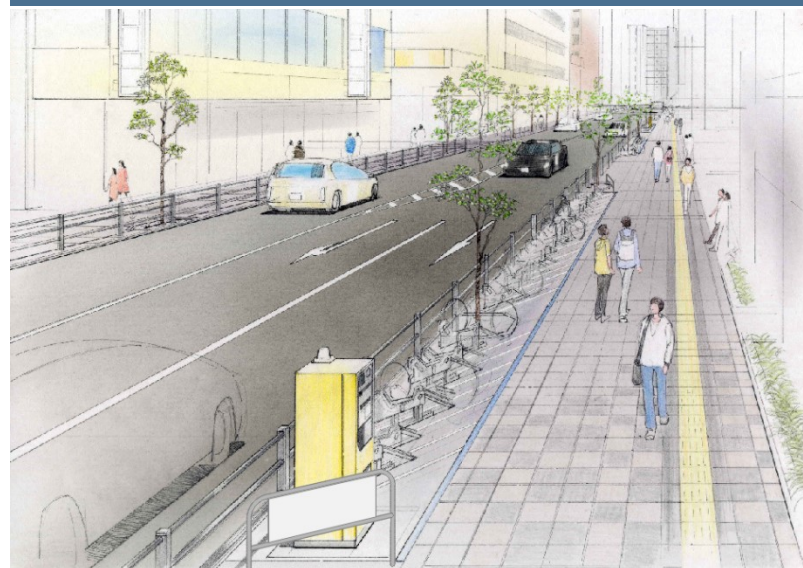
調布駅前広場



歩道計画断面図



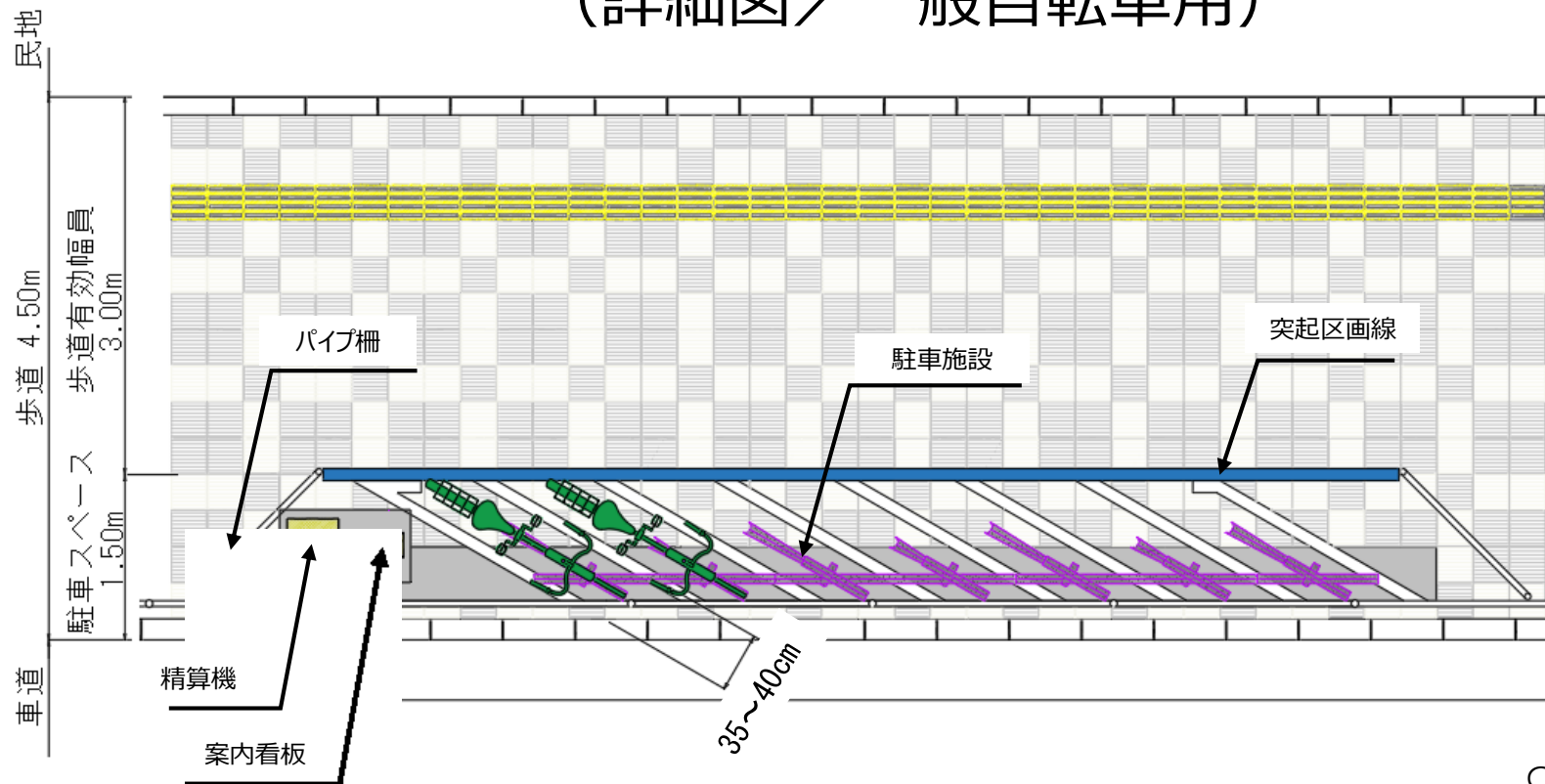
完成イメージ図



※完成イメージ図は、実際とは異なる場合がございます。

4. 路上自転車駐車場整備計画概要②

電磁ロック式サイクルラック 自転車駐車施設設置計画 (詳細図／一般自転車用)



○ロック式1段ラック



○普通自転車



○三輪型自転車



○子供乗せ電動アシスト自転車



- ・歩行者の通行空間と駐車スペースを明確に分離
- ・自転車ラック(25度配列 幅35cm~40cm)を設置
- ・高齢者や女性の方が入出庫しやすい1段ラックのみ設置

4. 路上自転車駐車場整備計画概要③

自転車駐車施設設置計画（施設イメージ写真）

○ 駐車施設（自転車ロック装置）



○ 駐車スペースと歩行者通行帯イメージ



○ 精算機



○ 突起区画線



○ パイプ柵



○ 案内看板



※ここに掲載している写真はイメージ写真です。実際に設置するものではありません

4. 路上自転車駐車場整備計画概要④

歩道での自転車ルール徹底と歩行者への注意喚起について

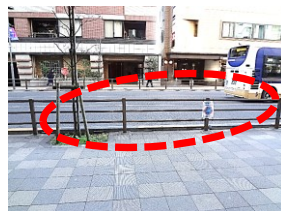
(1) 歩道内の歩行者優先看板

(2) 駐車時前方に注意看板

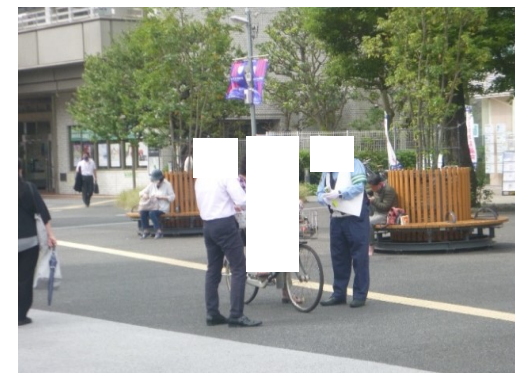
(3) 交通安全キャンペーン実施



【マナー啓発看板】



【後方注意看板】



- ・ 自転車利用者へ通行ルール（歩行者優先）及び駐輪場の一時利用の案内をおこなう

- ・ 歩行者との接触事故を無くすための警告看板設置

- ・ 交通安全キャンペーン等に合わせ、自転車の安全利用に関する啓発活動等実施

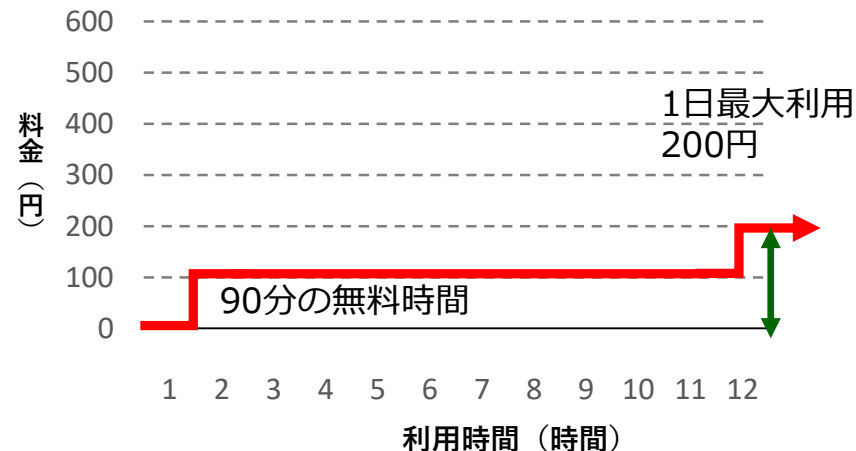
「歩行者の安全性」と「自転車の利便性」の両立を目指す！！

5. 料金設定の考え方（方向性）について①

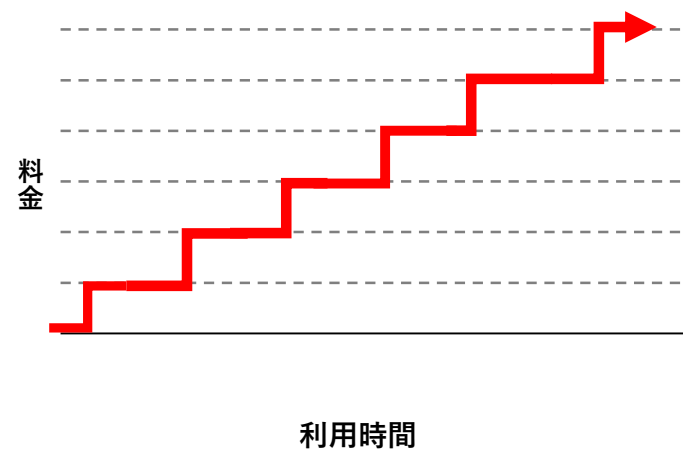
路上自転車駐車場の利用料金設定の考え方

- 路上自転車駐車場の主な利用者は、買い物目的等の短時間利用者を想定している。
- 必要以上に無料時間を延ばすことや、安価で長時間利用できる料金体系は回転率の低下を招き、本来の「ちょこっと駐輪」の目的を達成できなくなる。
- 通勤・通学利用と買い物等利用の目的に応じた適切な料金設定が必要。
- 周辺の民間自転車等駐車場の料金を参考に設定。

■既設市営自転車駐車場（一時利用）



■路上自転車駐車場利用料金イメージ



5. 料金設定の考え方（方向性）について②

東急ストア前の利用実態調査結果／民間自転車等駐車場の課金料金について

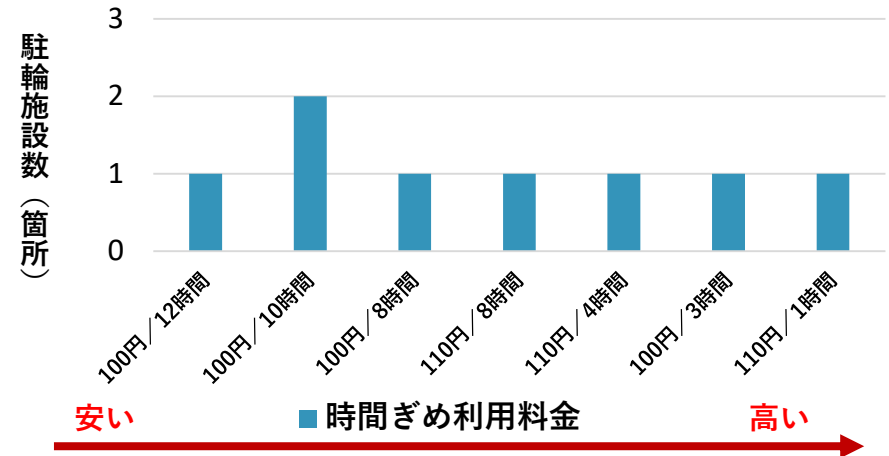
無料時間(自転車利用実態調査結果より)

買い物目的等の自転車利用駐車時間



課金料金について

商業施設を伴う民間駐輪施設利用料金



路上自転車駐車場の料金体系(案)

利用料金:『入庫から2時間毎に100円』に設定
入庫から1時間までは無料

