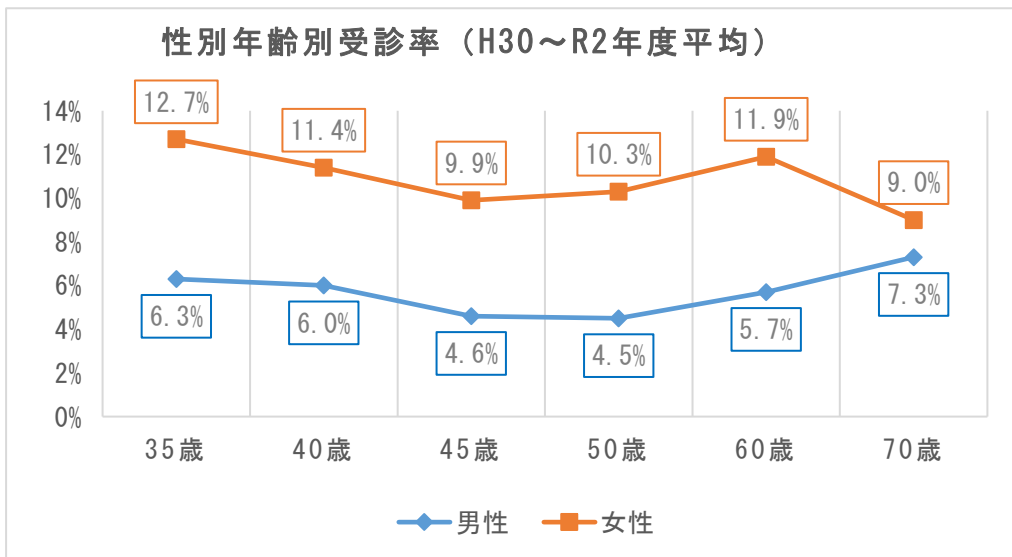
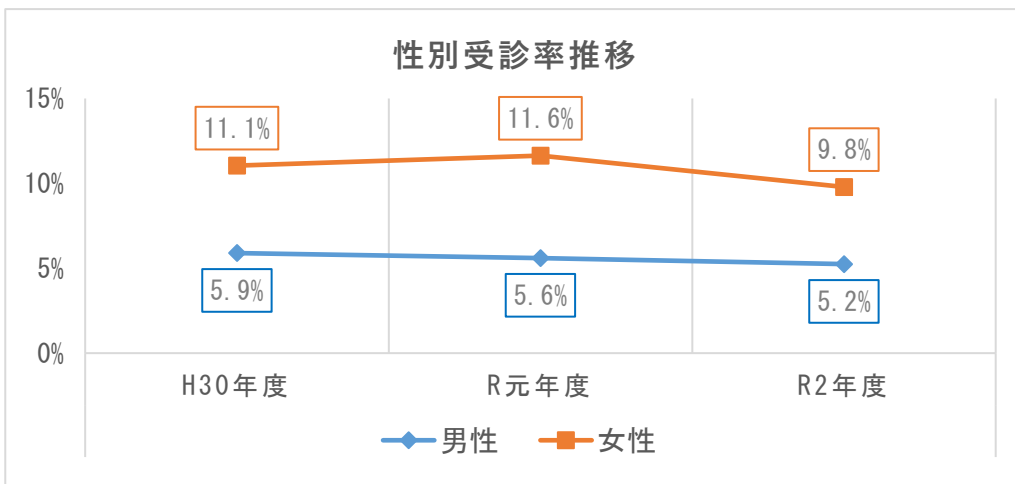
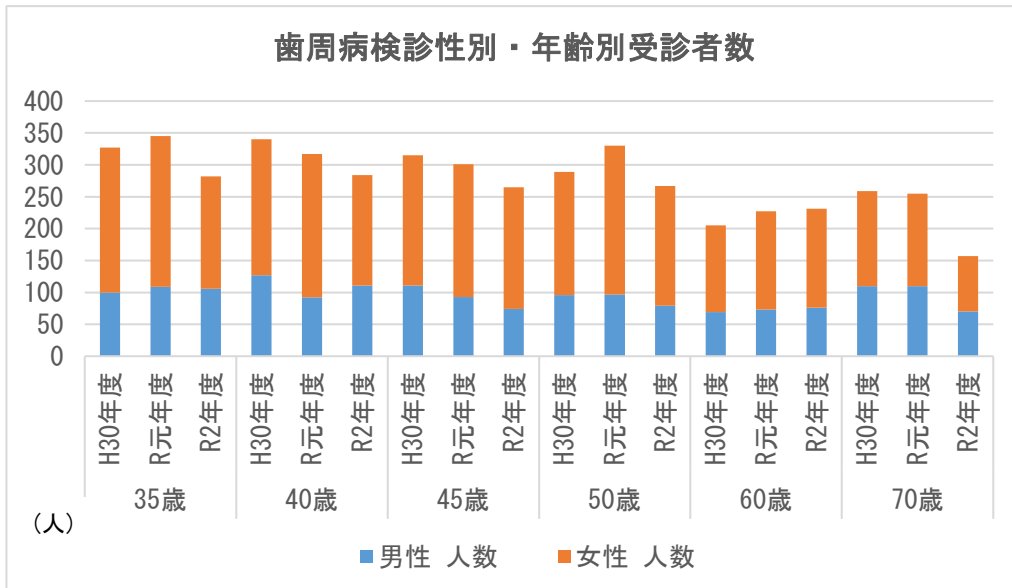


2 歯周病検診の受診状況について

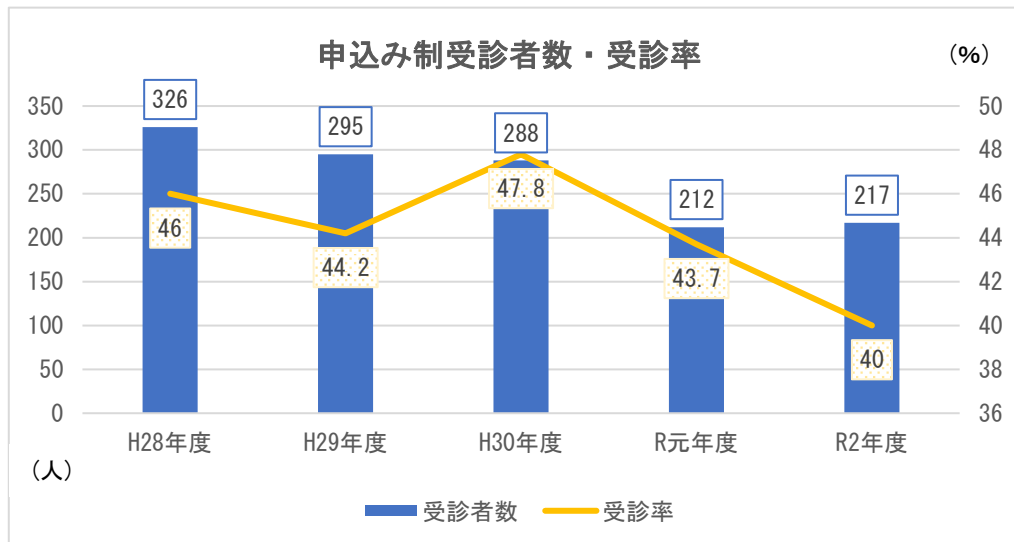
資料 2

(1) 受診者数・受診率

ア 個別通知（35歳・40歳・45歳・50歳・60歳・70歳）



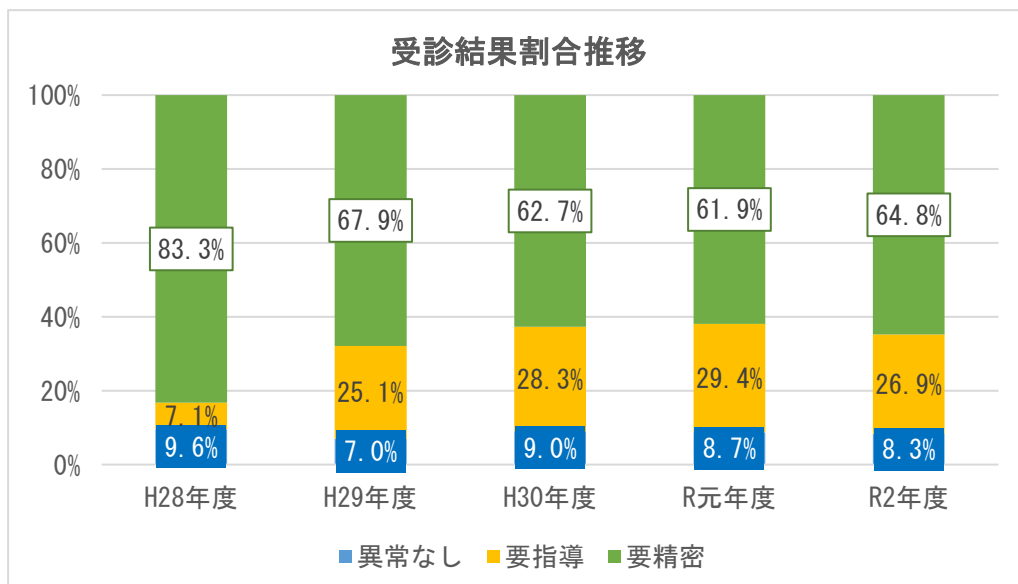
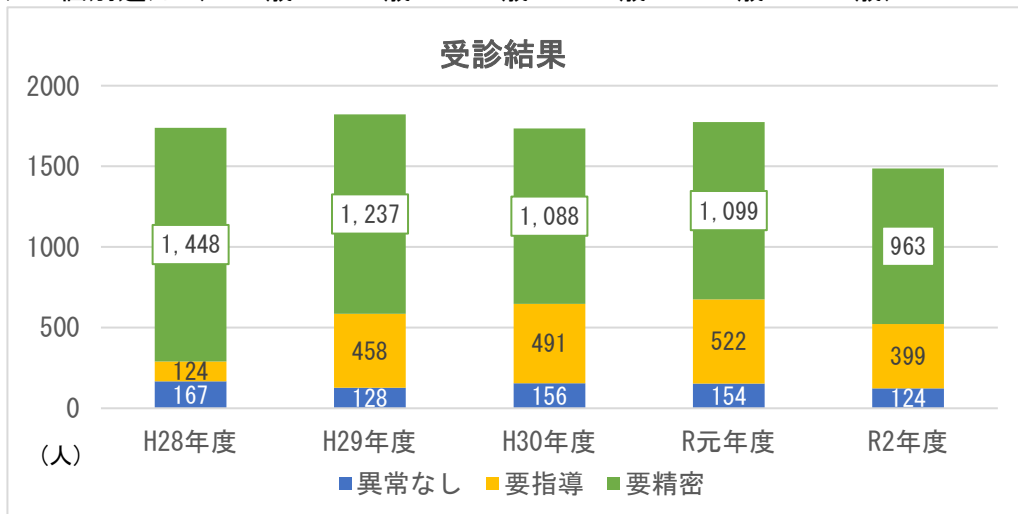
イ 申込み制（20歳～59歳 *アの該当者を除く）



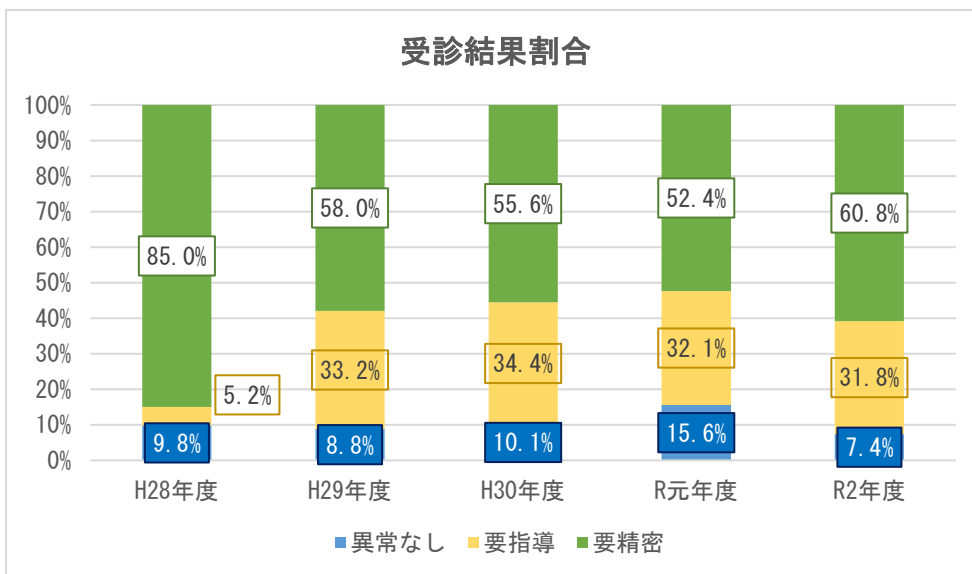
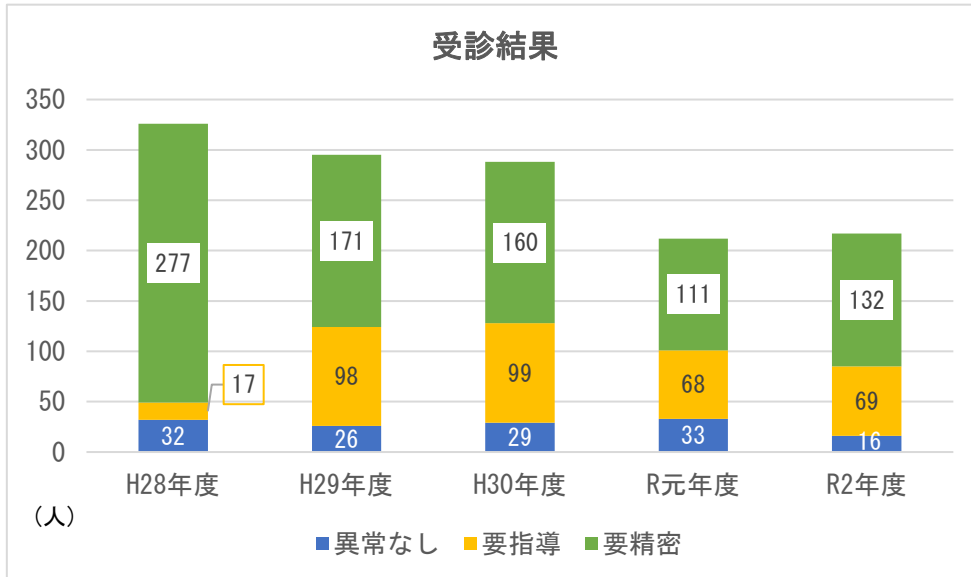
受診率は受診者数/申込者数の割合

(2) 受診結果

ア 個別通知（35歳・40歳・45歳・50歳・60歳・70歳）



イ 申込み制（20歳～59歳 *アの該当者を除く）



出典：保健事業概要平成28年度～令和2年度（2歯周病検診についての全データ）