

総務委員会

平成29年度 予算

報告① 市役所庁舎について



財源は
補助金・地方債・基金が
考えられる

市庁舎単独基金を
積み立てる自治体も



総務委員会

平成29年度 予算

報告① 市役所庁舎について



**平成29年度から
市庁舎の免震に向け 事業が始動**

**～将来の建替えも視野に
準備することが明らかに～**

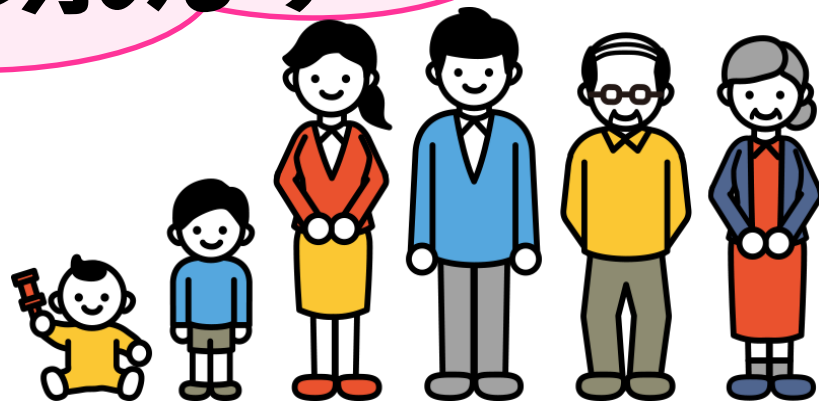
総務委員会

平成29年度 予算

報告① 市役所庁舎について



議会のチェック機能を果たしながら
市民の皆様との
情報共有に努めます



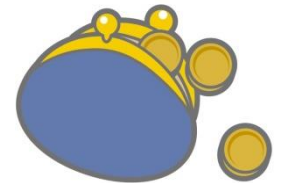
総務委員会

平成29年度 予算

報告② 税金(都市計画税)について



都市計画税とは？



毎年1月1日現在
固定資産課税台帳に記載された
土地及び建物の所有者に対して
課税される地方税

総務委員会

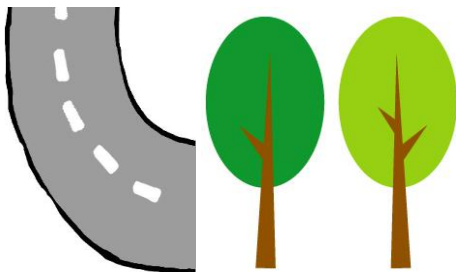
平成29年度 予算

報告② 税金(都市計画税)について



都市計画税とは？

下水道事業や街路事業などの
都市計画の経費にあてることを目的に
課税される税金



総務委員会

平成29年度 予算

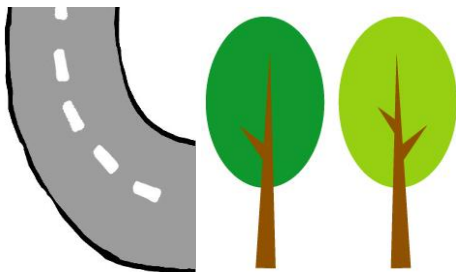
報告② 税金(都市計画税)について



調布市の都市計画税の税率は？

0.25%

| | |
|-----|--------|
| 府中市 | 0.20% |
| 三鷹市 | 0.225% |
| 狛江市 | 0.225% |



総務委員会

平成29年度 予算

報告② 税金(都市計画税)について



「都市計画税について
市はどの様に考えているの？」

「狛江市は平成27年度
0.25%⇒0.225%に引き下げた。

調布市は見直さないの？」



都市計画税は3年に1度 評価替えがあり
次回は平成30年度
他市の動向を勘案しながら判断したい

総務委員会

平成29年度 予算

報告② 税金(都市計画税)について



「都市計画税は
何に使われるの？」

「市の都市計画事業の
何割くらいの財源となっているの？」



駅前広場整備・下水道事業・公債費返還等に
使われている
事業費の約半分を担う貴重な財源

総務委員会

平成29年度 予算

報告② 税金(都市計画税)について



「調布市だけ
税率が高いのは理解しにくい。
検討を要望」

「どの様な事業に
充当されるか説明が必要。
決算時の示し方検討を」

