

平成28年 第1回定例会

建設委員会

当委員会が市政で担当している主な分野

- ◎環境と都市整備の一般会計
- ◎下水道事業や用地の特別会計

本日の報告事項

- ①公遊園整備について
- ②自転車利用と駐輪場整備について

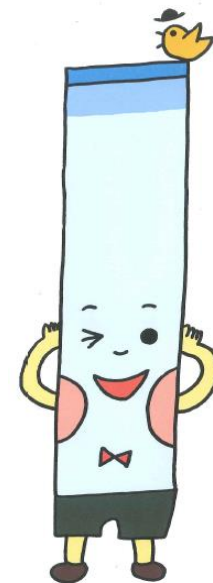
当委員会の構成議員

- ◎ 小林市之
- 渡辺進二郎
- 伊藤 学
- 広瀬美知子
- 井樋匡利
- 丸田絵美
- 平野 充

◎委員長 ○副委員長

建設委員会での審査

※一般会計は人件費を除く



		平成28年度の歳出額
一般会計	環境	51億9630万円余
	都市整備	74億6680万円余
	合計	126億6310万円余
特別会計	下水道事業	35億1140万円余
	用地	2億5170万円余
	合計	37億6310万円余

建設委員会 市への提案・要望

環境部門

公遊園整備について



災害時対応型ベンチのある公園



夏季には日よけとなる藤棚



公園内の時計



市内15か所の公園にある健康遊具



市内15か所の公園にある健康遊具



市内15か所の公園にある健康遊具



市内15か所の公園にある健康遊具



鉄道敷地跡（西端部）公園予定地



歩行導線を考えた公園・道路整備を

