

建設委員会

市への提案・要望

都市整備部門

自転車の利用と
駐輪場整備について



距離別料金の設定について

番号	距離 (m)	施設数	定期料金	参考 (円)
1	～100	6	2割増	2,400
2	100～200	10	-	2,000
3	200～	2	2割減	1,600

2割増

2割減

※参考は屋根のある地階または1階の自転車駐車を市内在住・在勤・在学者が1ヶ月定期使用した場合の料金

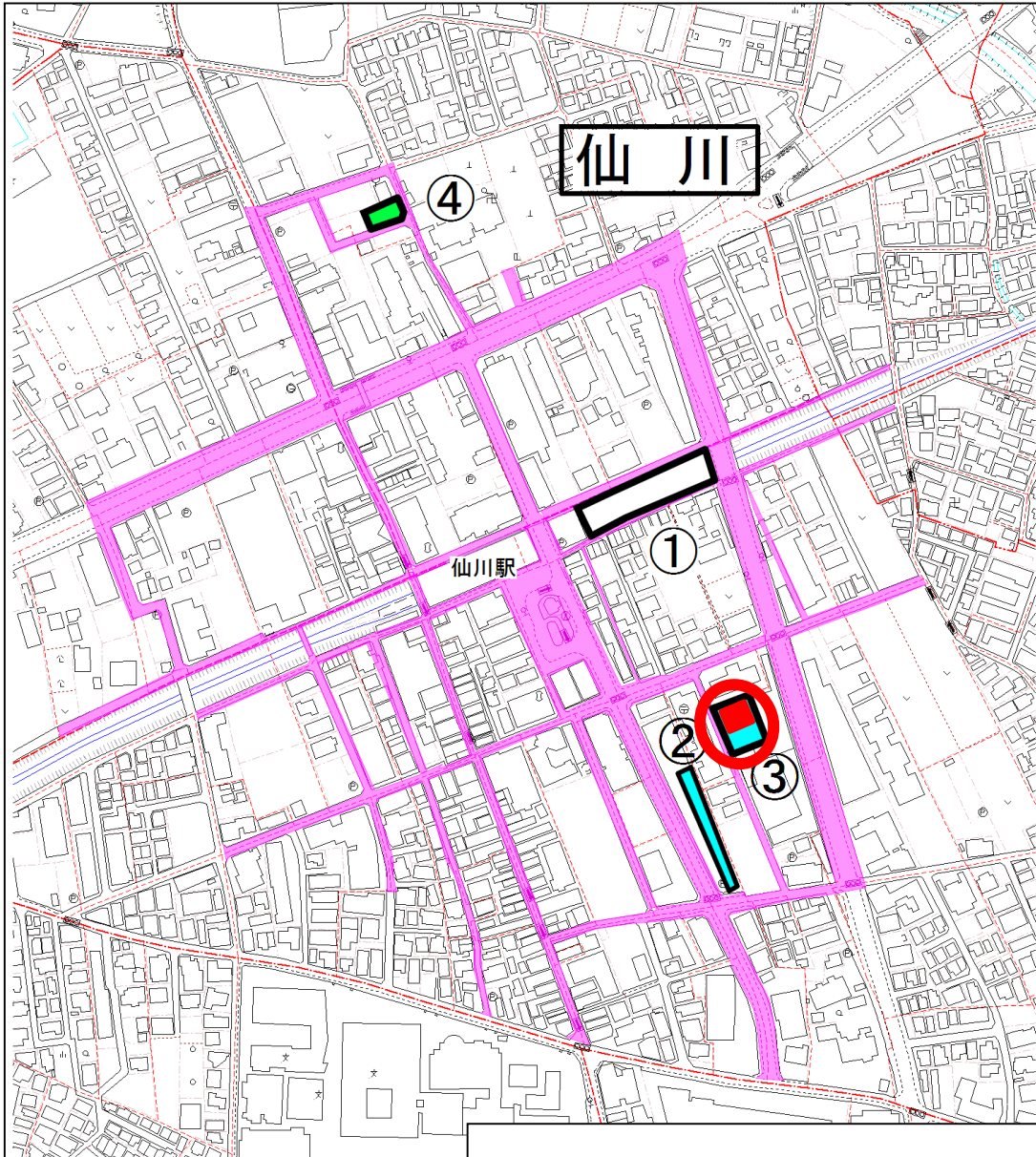
新しい使用料金体系

6時間毎に

自転車→100円

但し、最初の90分無料

なお、最大駐車日数は現行どおり10日とする。
※機械式の駐輪場に限る。



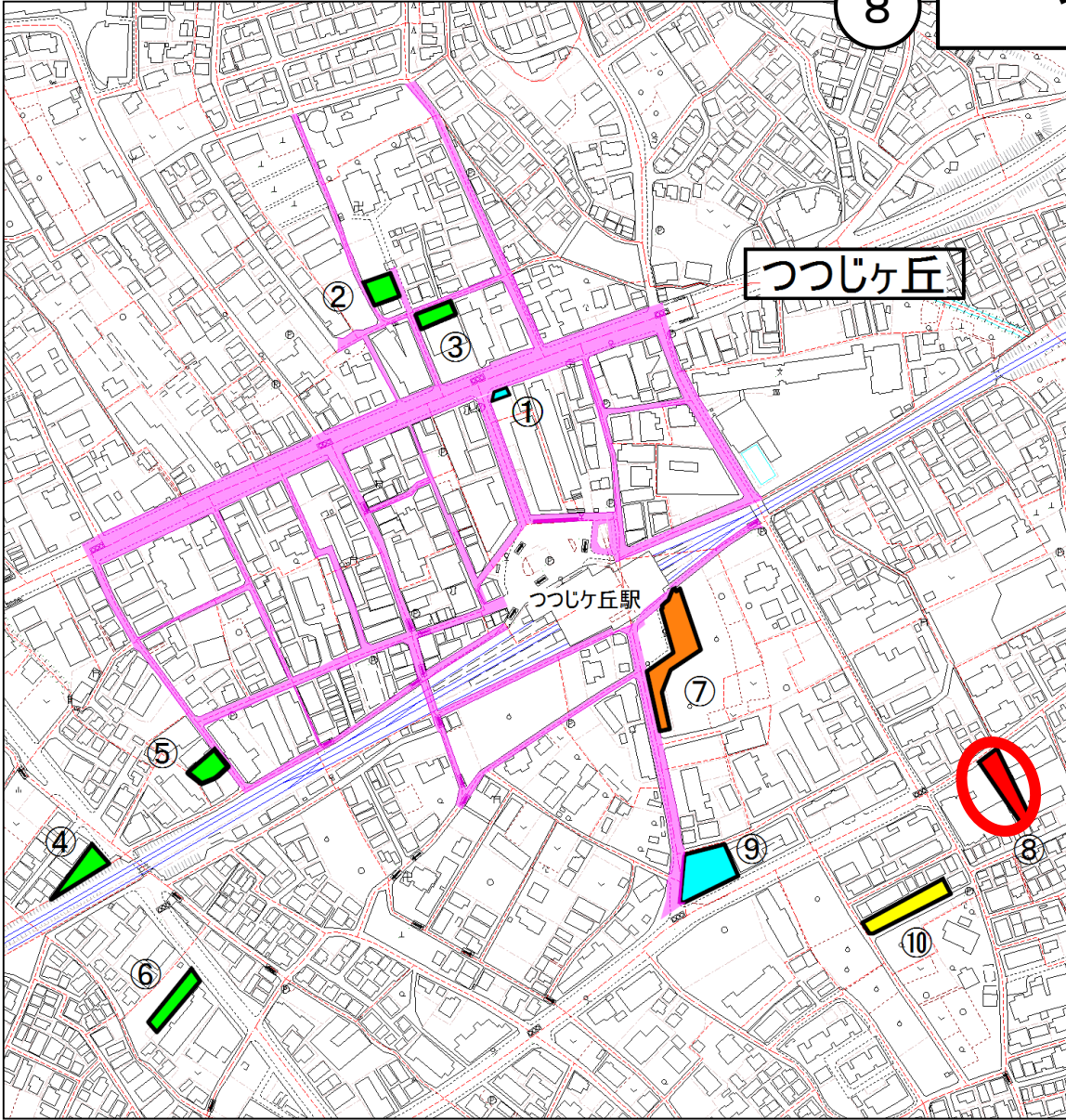
3

仙川南自転車駐車場



	6時間ごと 100円 90分無料	距離別 月ぎめ 使用料
①	(センター)	(センター)
②	×	—
③	○	—
④	×	↓

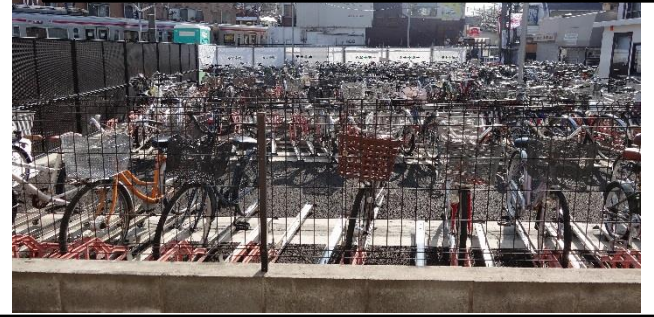
凡例
 ○...導入あり(赤) ×...導入なし —...現行どおり(水色)
 ↑ ... 2割値上げ(橙) ↓...2割値下げ(黄) センター(白) 無料施設(緑)



	6時間ごと 100円 90分無料	距離別 月ぎめ 使用料
①	×	—
②	×	×
③	×	×
④	×	×
⑤	×	×
⑥	×	×
⑦	×	↑
⑧	○	×
⑨	×	—
⑩	×	↓

凡例
 ○...導入あり(赤) ×...導入なし —...現行どおり(水色)
 ↑...2割値上げ(橙) ↓...2割値下げ(黄) センター(白) 無料施設(緑)

柴崎東自転車駐車場



柴崎南自転車等駐車場

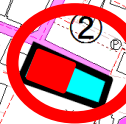
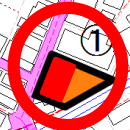


1

2

柴崎

柴崎駅



凡例

○...導入あり(赤) ×...導入なし -...現行どおり(水色)
 ↑ ... 2割値上げ(橙) ↓...2割値下げ(黄) センター(白) 無料施設(緑)

	6時間ごと 100円 90分無料	距離別 月ぎめ 使用料
①	○	↑
②	○	—
③	×	—