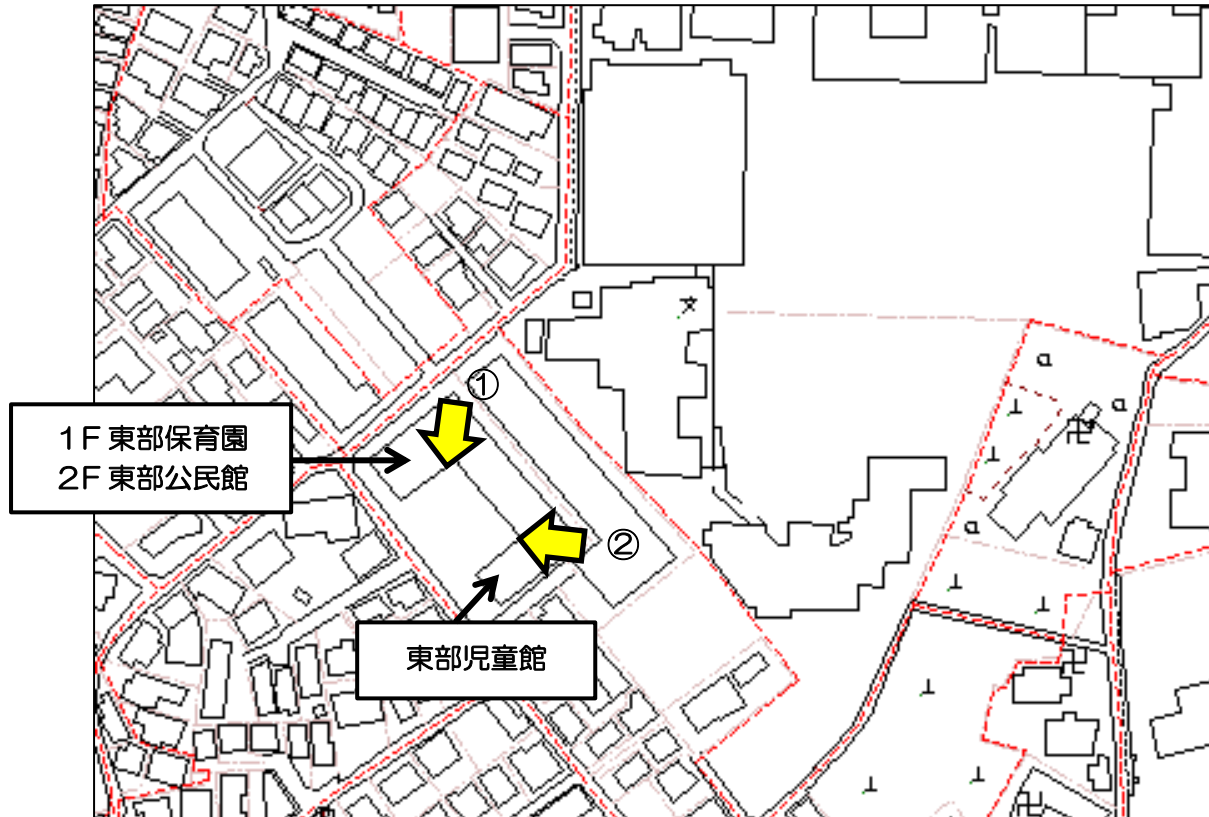


陳情第6号 東部保育園園庭の園児のための開放（資材の撤去）を求める陳情
参考資料

1 東部保育園・東部公民館・東部児童館の周辺地図



2 東部保育園園庭の写真

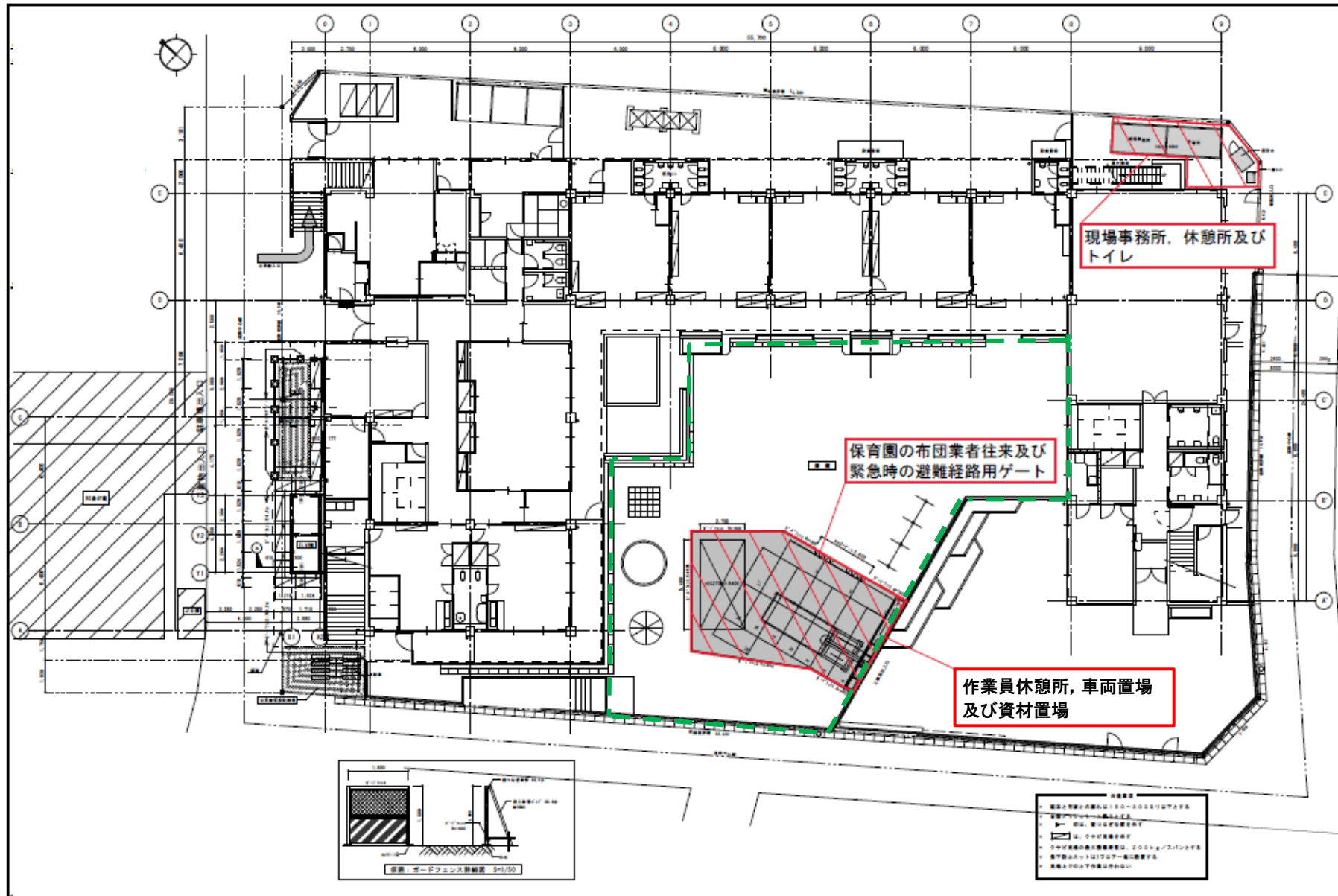
①東部公民館側から



②東部児童館側から



3 東部保育園・東部児童館の現場 1階図面（令和4年12月27日現在（保育園保護者へ通知した日））



4 工事の経過

日程	概要	備考
令和2年7月13日	①東部保育園床・園児トイレ等改修工事契約締結	・トイレ改修工事は基本計画事業 ・園庭は2割程度使用(車両置場)
令和3年3月12日	①工事完了	
令和3年度	工事なし	
令和4年5月30日	【入札不調】②③東部保育園・東部児童館・東部公民館外部エレベーター設置、外壁・屋上防水等改修工事	・エレベーター等の供給不足により納期が定まらなかったため
令和4年8月9日	②東部保育園・東部児童館・東部公民館外壁・屋上防水改修工事契約締結	・基本計画事業 ・エレベーター工事を分離し、維持保全工事を先行実施 ・園庭は2割程度使用(作業員休憩所、車両・資材置場)
令和4年11月7日	③調布市東部公民館外部エレベーター設置ほか工事契約締結	・バリアフリー化工事 ・園庭は2割程度使用(作業員休憩所、車両・資材置場)※②③の工事で一体として使用
令和4年12月27日	③工事の際の園庭使用を保育園保護者に通知	・工期は令和5年12月末日までの予定
令和5年2月24日	②工事完了	
令和5年3月下旬	③工事の施工業者から市に、終了時期が「12月末日予定」から「10月末日予定」の変更工程表が提示される	・工事日程を工夫、調整することにより、工期の短縮が提示された。
令和5年4月上旬	東部保育園保護者から市に、工事に関する意見が届く	
令和5年4月上旬	園庭のプレハブの移転先候補として、再度、近隣駐車場を探す	移転先は調整できず。
令和5年4月上旬	上記保護者に対し、市から回答	
令和5年4月15日	③保育園が保護者に対し、「工事の終了時期が12月末日から10月末日に変更される予定である」旨を連絡	
令和5年7月(予定)	④東部保育園・東部児童館間仕切壁改修工事開始予定	
令和5年10月末日	④工事終了予定【現状】	③は工期を2か月程度短縮
令和5年12月末日		③工事終了予定【当初】