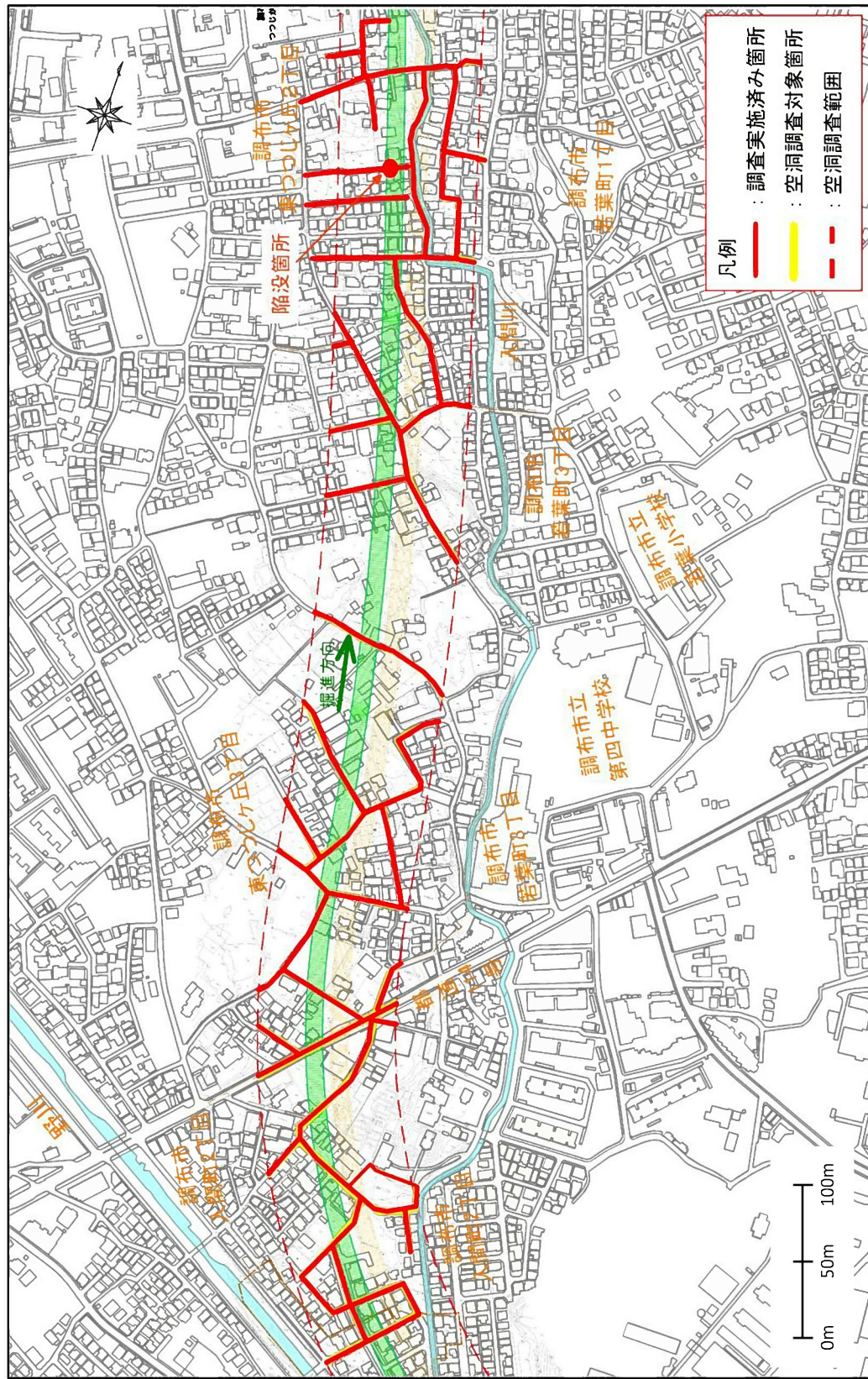


地表面陥没に関する調査の進捗状況について(令和3年2月7日時点)

東京外かく環状道路(関越～東名)本線トンネル(南行)工事現場付近において発生した地表面陥没事象に関する調査について、2月7日(日)時点の進捗をお知らせします。

なお、地盤状況及び空洞の有無の現地調査については、新たな空洞の確認により、2月上旬の完了を見込んでおります。

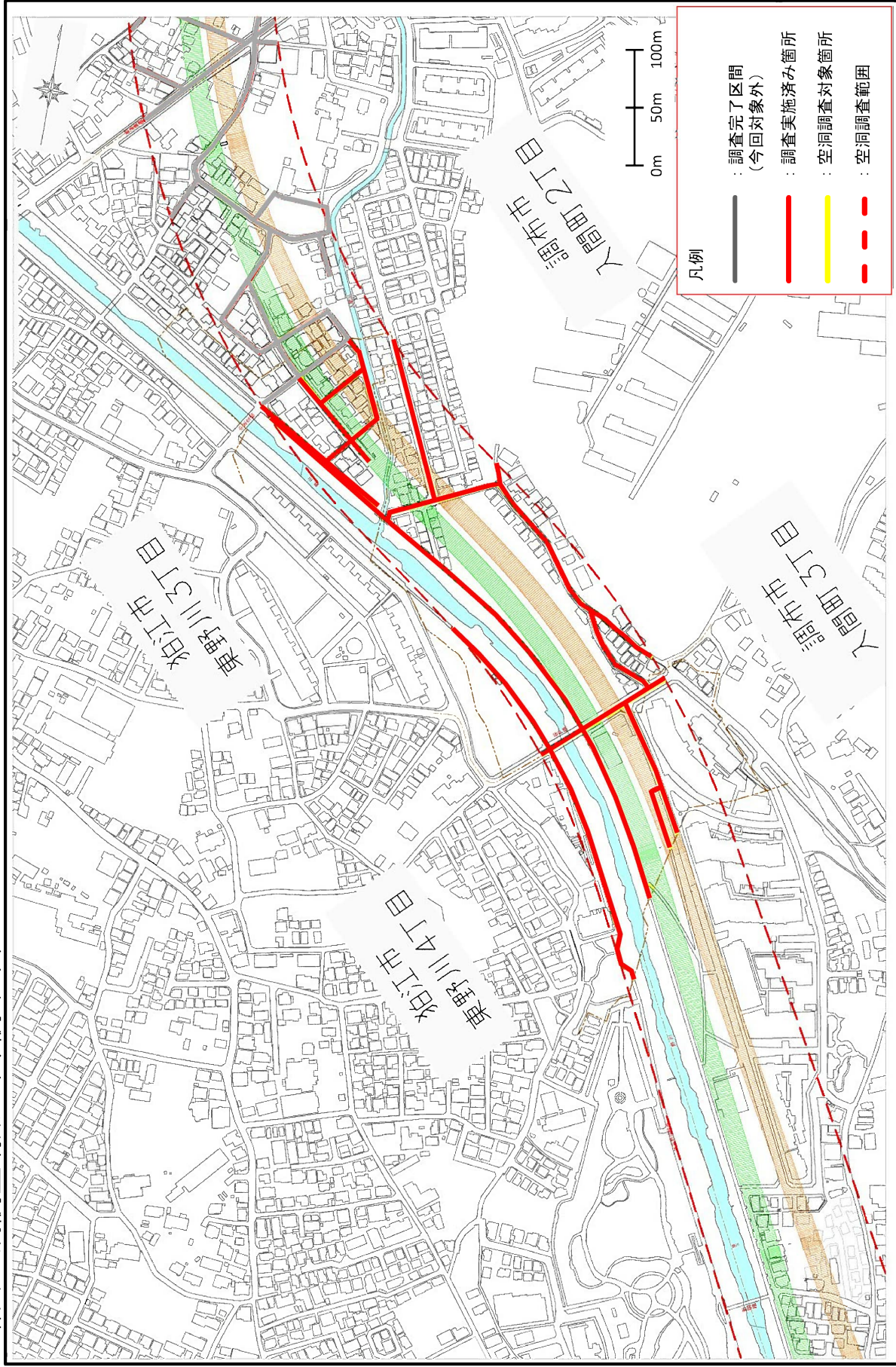
■ 路面空洞調査(調布市)



約4km 調査完了(データ解析・確認中)

地表面陥没に関する調査の進捗状況について(令和3年2月7日時点)

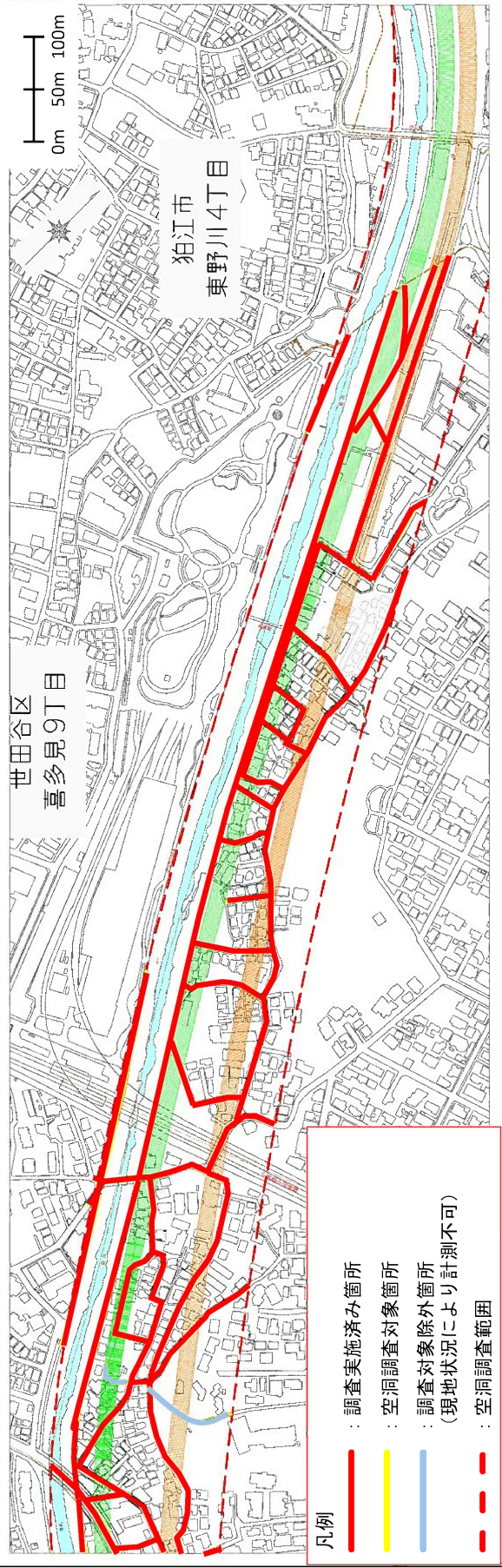
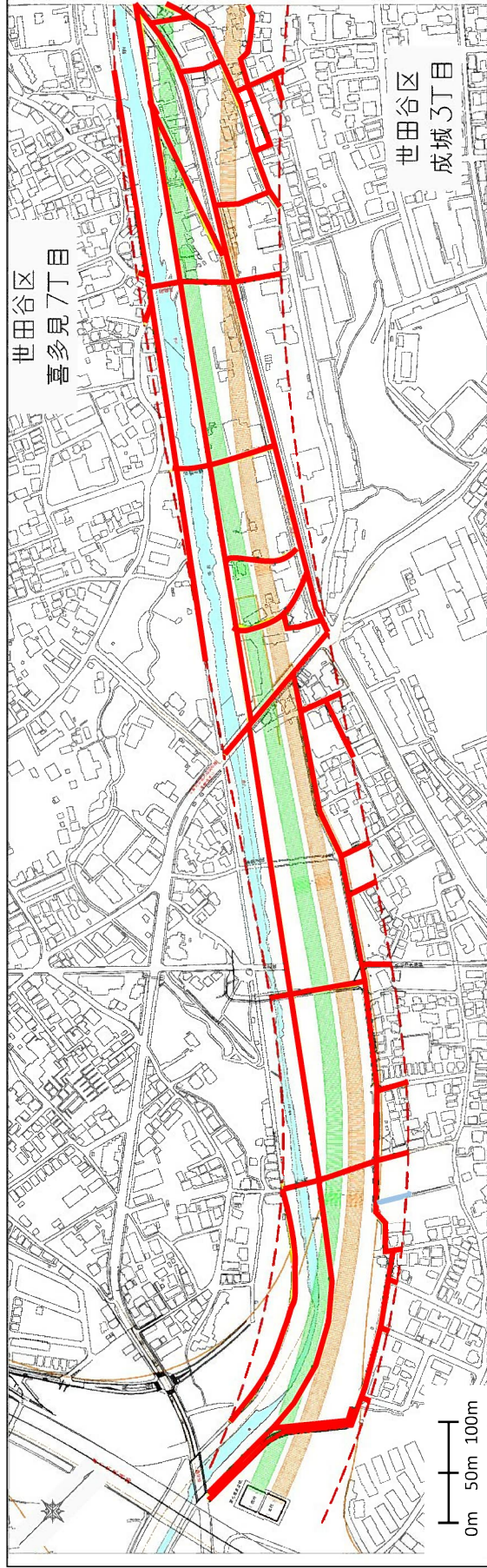
■ 路面空洞調査(狛江市、調布市)



約3km 調査完了(データ解析・確認中)

地表面陥没に関する調査の進捗状況について(令和3年2月7日時点)

■ 路面空洞調査(世田谷区)

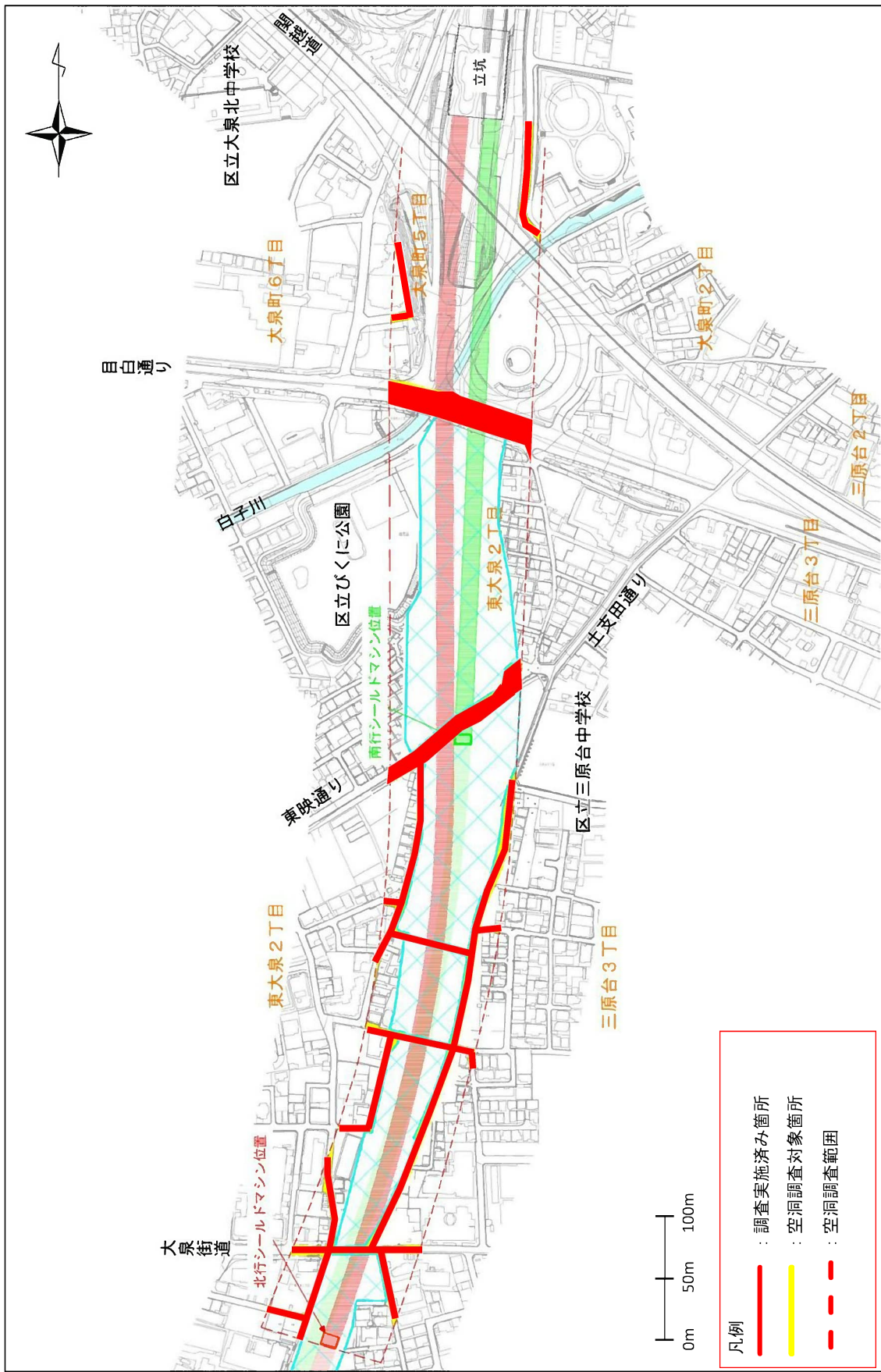


- 凡例
- 調査実施済み箇所
 - 空洞調査対象箇所
 - 調査対象除外箇所
(現地状況により計測不可)
 - 空洞調査範囲

約13km 調査完了(データ解析・確認中)

地表面陥没に関する調査の進捗状況について(令和3年2月7日時点)

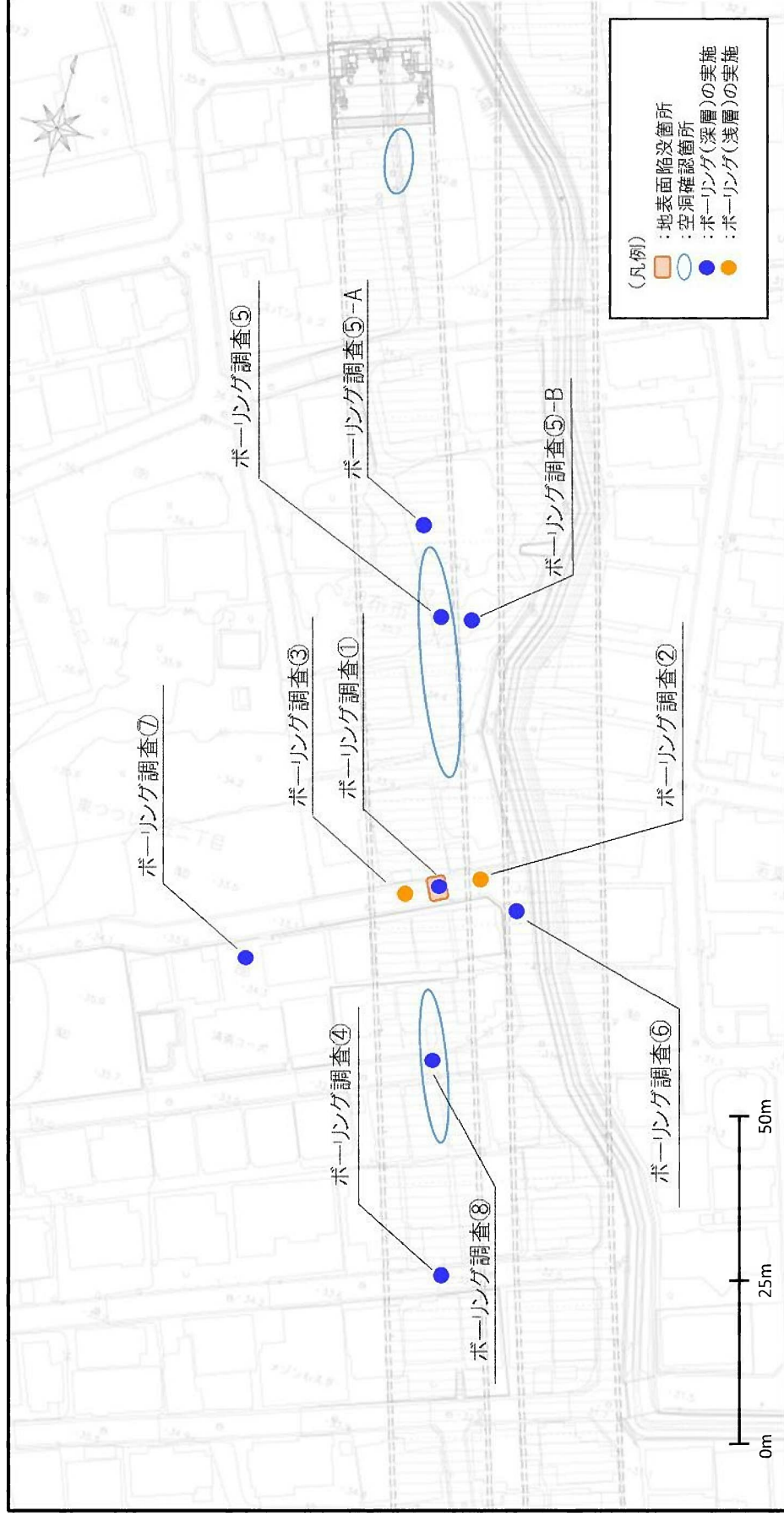
■ 路面空洞調査(練馬区)



約3km 調査完了(データ解析・確認中)

地表面陥没に関する調査の進捗状況について(令和3年2月7日時点)

■地盤状況の調査(陥没箇所周辺)

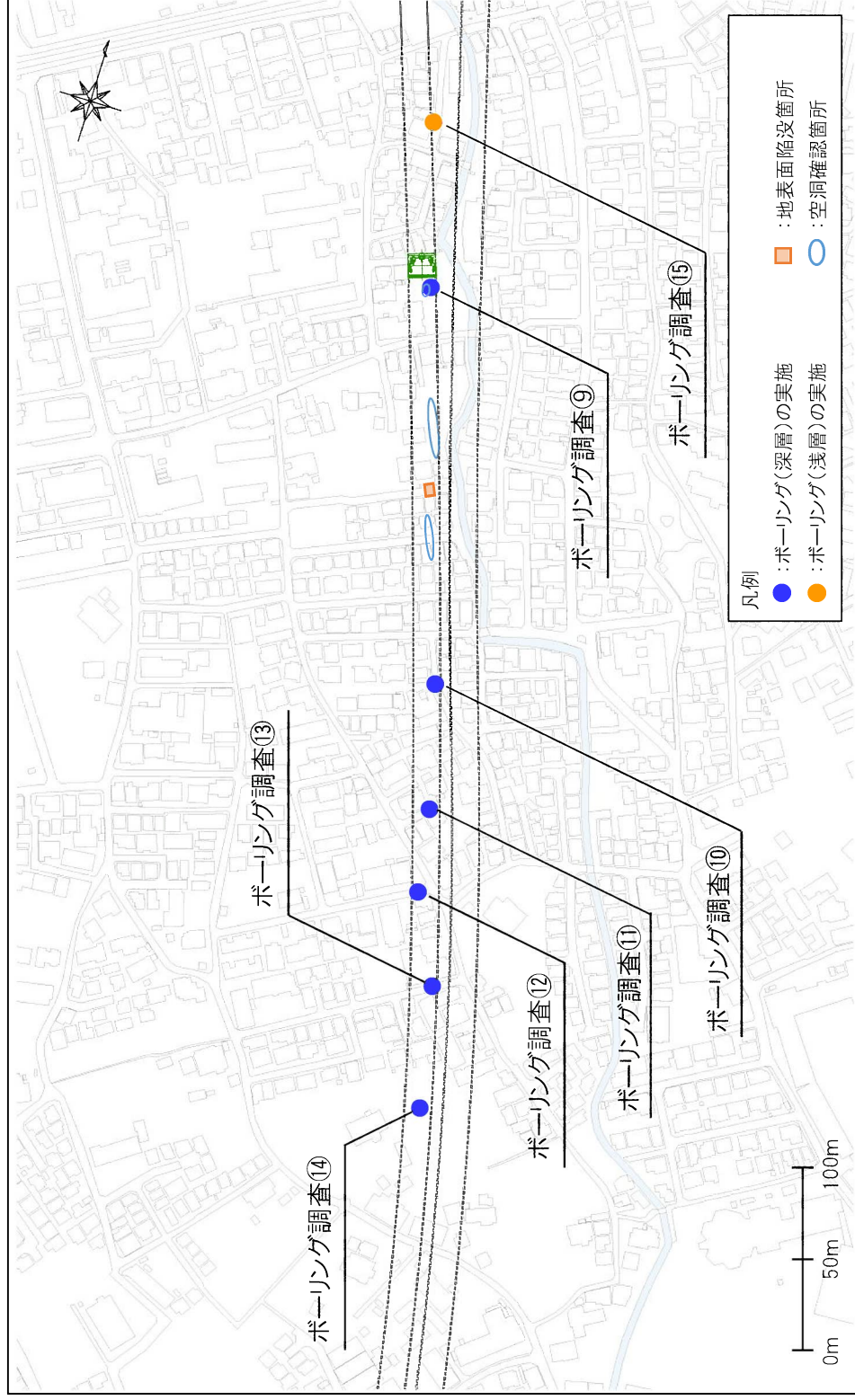


※地盤状況等により、ボーリング調査内容は変更する場合があります。
※ボーリング⑤⑧⑨以外では、空洞は確認されていない。

- ・ボーリング調査
- ① 46m(完了)
- ② 14m(完了)
- ③ 15m(完了)
- ④ 47m(完了)
- ⑤ 48m(完了)
- ⑤-A 48m(完了)
- ⑤-B 48m(完了)
- ⑥ 46m(完了)
- ⑦ 47m(完了)
- ⑧ 46m(完了)

地表面陥没に関する調査の進捗状況について(令和3年2月7日時点)

■ 地盤状況の調査(陥没箇所周辺と地質が類似している区間)



※地盤状況等により、ボーリング調査内容に変更する場合があります。
 ※ボーリング⑤⑧⑨以外では、空洞は確認されていない。

- ・ボーリング調査
 - ⑨ 45m(完了)
 - ⑩ 47m(完了)
 - ⑪ 51m(完了)
 - ⑫ 50m(完了)
 - ⑬ 12m
 - ⑭ 51m(完了)
 - ⑮ 10m(完了)

地表面陥没に関する調査の進捗状況について(令和3年2月7日時点)

- 地盤状況および空洞の有無の調査(追加調査)

平面図



・陥没箇所周辺と地質が類似している区間(エリアA)

- サウンドディング試験 調査完了(データとりまとめ中)
- 物理探査(微動アレイ+表面波探査) 調査完了(データ解析・確認中)
- 浅層ボーリング調査 調査完了(データとりまとめ中)

・その他区間(エリアB)

- 物理探査(微動アレイ+表面波探査) 調査完了(データ解析・確認中)

■ 地下水状況の調査

- ・地下水位、流向、流速、水質について、分析中

■ 埋設物の状況確認

- ・企業者から埋設物図面を提供頂き、周辺の埋設物状況について確認中

■ 地歴、文献、施工データの再確認

- ・地歴、文献、施工データの再確認中

■ 地表面の常時監視(GNSS測量)

- ・計測中(これまで掘り進めてきた区間)