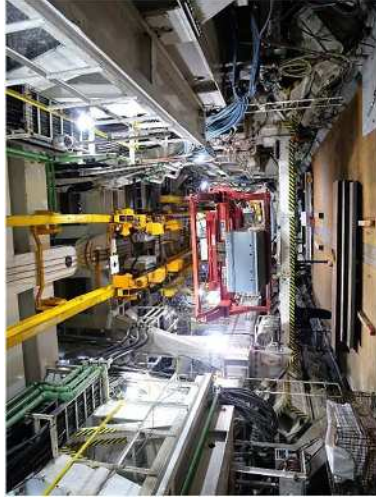
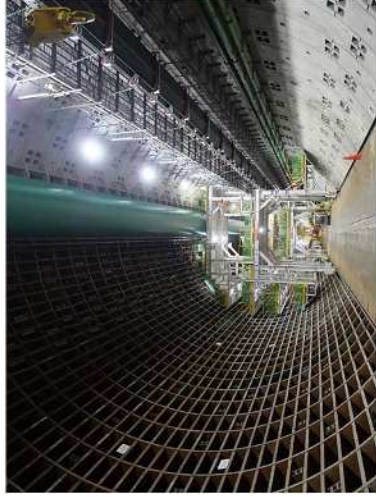


現場状況写真【東名JCT 本線トンネル（北行）工事】



切羽付近のセグメント搬送状況（2020年1月7日）



後方台車、シールド坑内状況（2020年1月7日）



セグメント搬送状況（2020年1月14日）



内部構築工・側壁鉄筋組立（2020年1月14日）



内部構築工・床版設置（2020年1月7日）



立坑上部・橋型クレーン（2020年1月7日）



セグメントストックヤードのセグメント仮置状況（2020年1月7日）

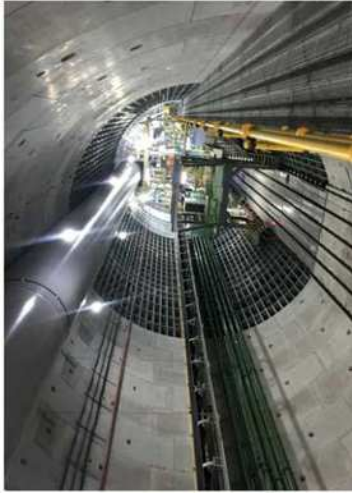


土砂ピットヤードの土砂積込状況（2020年1月7日）



Hランブ箱体構築の状況（2020年1月7日）

現場状況写真【東名JCT 本線トンネル（南行）工事】



トンネル坑内の状況 (2020年1月14日)



トンネル坑内の内部構築作業の状況
(2019年10月31日)



土砂ピットヤードでのトンネル掘削土積込作業の状況
(2019年6月10日)



セグメントを供給する装置の状況 (2019年6月10日)



トンネル坑内でセグメントを運搬している状況
(2019年6月10日)



土砂ピットヤード内部の状況
(2018年6月4日)



セグメントストックヤードの状況
(2019年6月25日)



トンネル坑内で資材投入を行っている状況 (2019年6月18日)



土砂ピットヤードの全景写真 (2018年3月2日)

現場状況写真【中央JCTランプトンネル工事】



開削トンネル削孔状況 (CSM施工)
(2019年12月25日)



開削トンネル躯体構築状況
(2019年12月25日)



開削トンネル中床版施工状況
(2019年12月25日)



開削トンネル躯体構築完了状況
(2019年12月25日)



開削トンネル頂版施工状況
(2019年12月25日)



ランプシールドトンネル工事土質改質設備
の状況 (2019年12月25日)



中央道へアクセスする工事用仮橋設置状況
(外景) (2019年6月17日)



中央JCT上り線ONランプ工事用仮橋の状況
(2019年6月17日)



中央JCT南側ランプシールド防音設備設置状況
(2019年12月17日)

現場状況写真【大泉JCT 本線トンネル（北行）工事】



大泉JCT北行シールドマシンの組立状況
(2018年6月22日)



シールドマシンの後続台車を組み立てている状況
(2018年9月18日)



シールド機組立完了状況
(2019年1月27日)



セグメント組立て状況写真
(2019年5月23日)



ジャッキによる掘進状況
(2019年6月25日)



シールド機内の状況
(2019年6月25日)



立坑状況写真
(2019年11月20日)



シールド坑内の状況
(2019年12月26日)



立坑全景写真
(2019年12月26日)

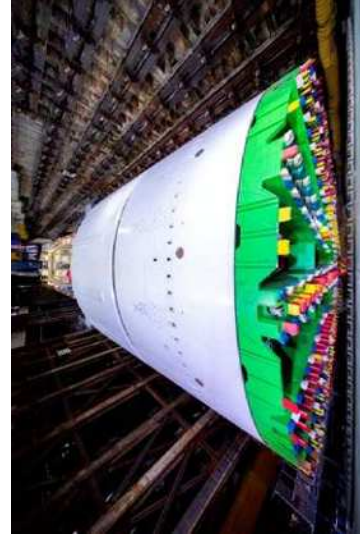
現場状況写真【大泉JCT 本線トンネル（南行）工事】



発進立坑部の坑口及び発進受台の設置が完了し、これからシールド機の組立を開始する状況（2018年3月15日）



シールド機カッタ部の投入・組立を行っている状況（2018年4月27日）



シールドマシン組立状況の全景写真（2018年10月25日）



外環道本線（大泉JCT～和光北IC間）の中央分離帯側にベルトコンベアを設置している状況（2018年10月26日）



シールド発進立坑部の全景写真（2019年1月18日）



外環道のベルトコンベアの設置が完了した状況（2019年5月14日）



シールド工事の進捗により、構築されたトンネル坑内の様子（2019年9月18日）



シールドマシンによって掘削した土砂を、ベルトコンベアに乗せて仮置き場へ搬送する様子（2019年9月18日）



土砂仮置き場における、ベルトコンベアの終着点の様子（2019年9月18日）

現場状況写真【大泉JCTランプ改良工事】



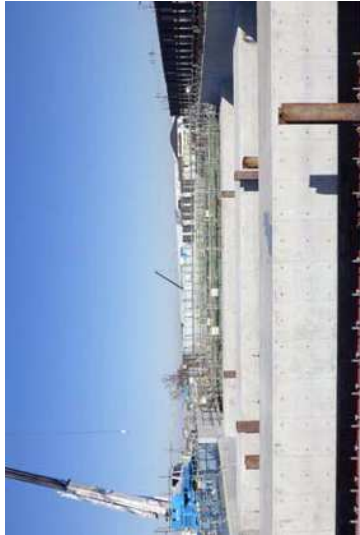
大泉南 開削部のFランプシールドの掘進を行っている状況(2020年1月7日)



練馬区主要区道「東映通り」の切り替え復旧後の状況(2019年12月5日)



Bランプ (B9-B からB13-U) の構築完了(2019年12月5日)



大泉南 開削部のBランプ料金所躯体構築を行っている状況 (2019年12月20日)



大泉南 開削部 路面覆工の設置を行っている状況 (2019年12月20日)



練馬区主要区道「東映通り」の下を通り抜ける工事用道路整備が完了(2019年12月25日)



大泉南 非開削部で地盤解体用の路面覆工を解体している状況(2019年12月20日)



大泉JCT Cランプ 第一橋(仮称)の夜間架設状況(2019年9月17日)



大泉JCT Cランプ 第一橋(仮称)の架設完了(2019年12月16日)