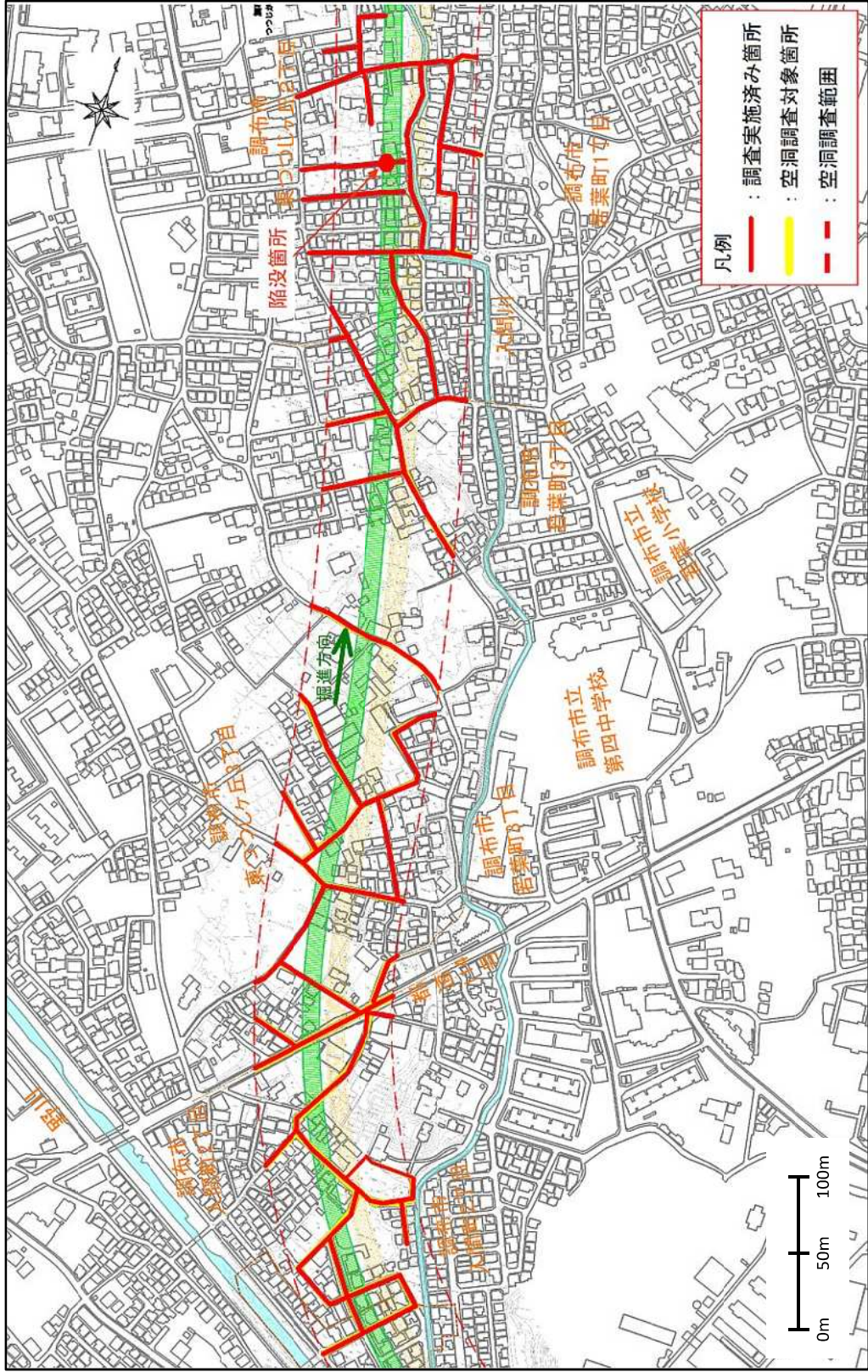


地表面陥没に関する調査の進捗状況について(令和2年12月13日時点)

東京外かく環状道路(関越～東名) 本線トンネル(南行)工事現場付近において発生した地表面陥没事象に関する調査について、12月13日(日)時点の進捗をお知らせします。

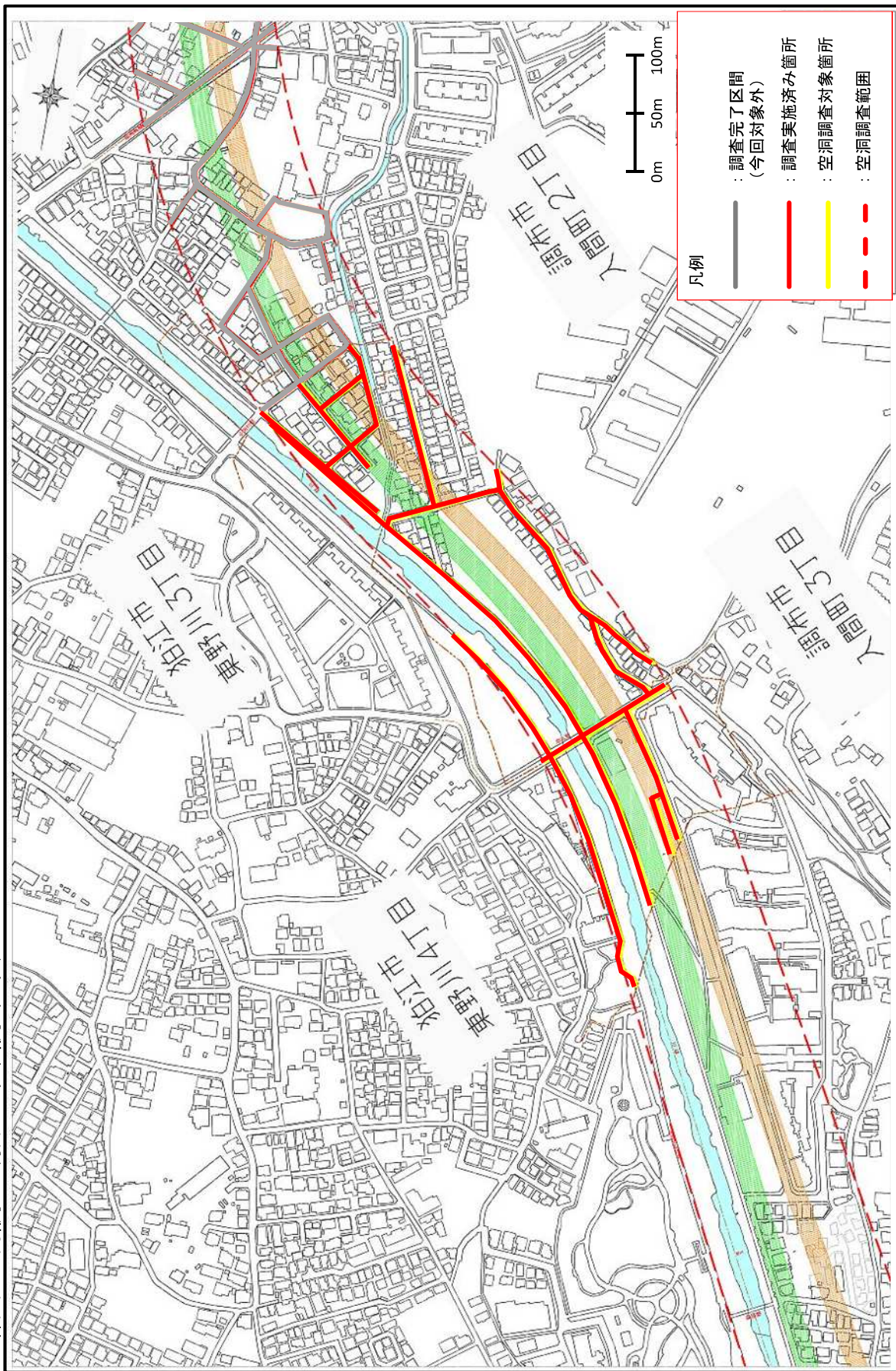
■ 路面空洞調査(調布市)



約4km 調査完了(データ解析・確認中)

地表面陥没に関する調査の進捗状況について(令和2年12月13日時点)

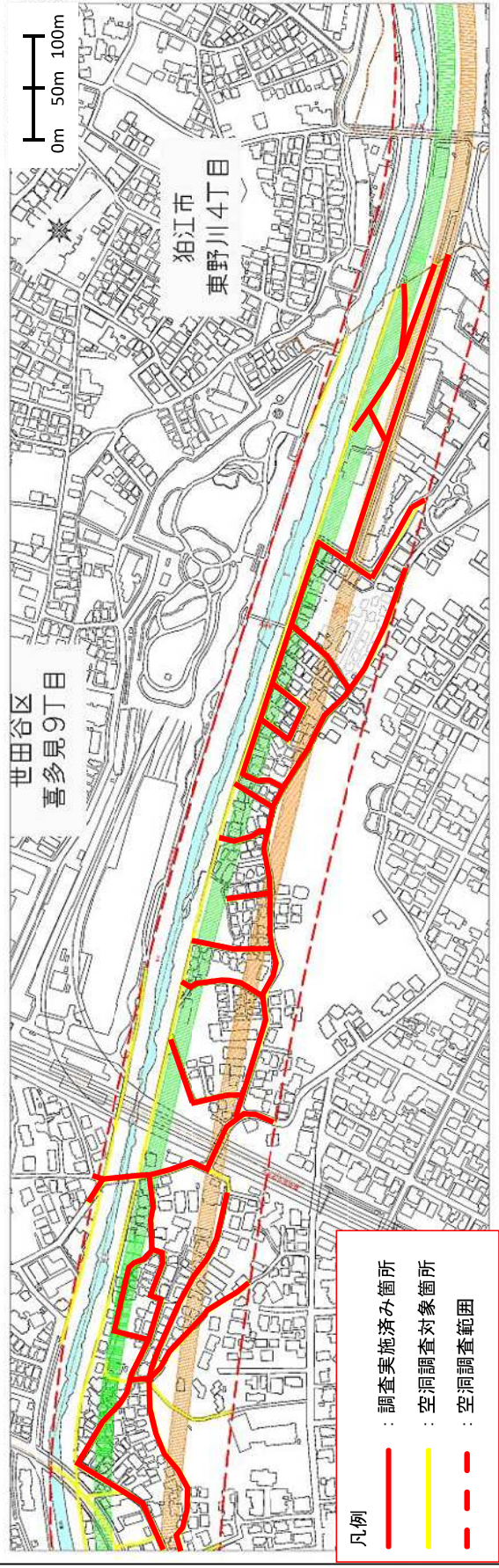
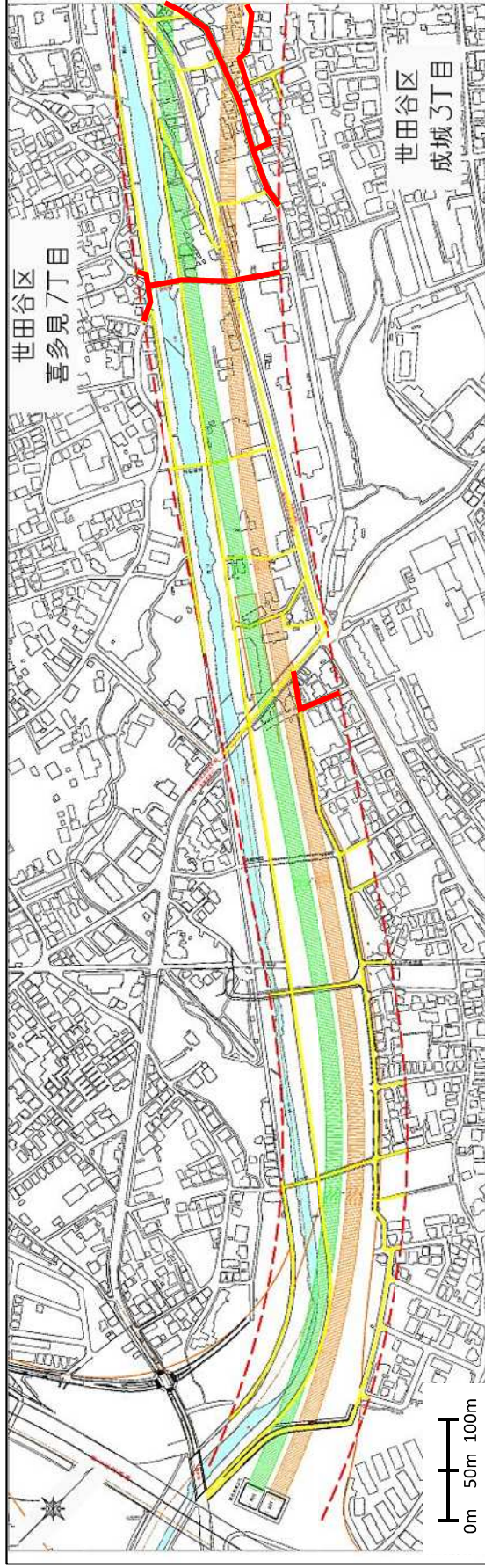
■路面空洞調査(狛江市、調布市)



約3km 調査完了(データ解析・確認中)

地表面陥没に関する調査の進捗状況について(令和2年12月13日時点)

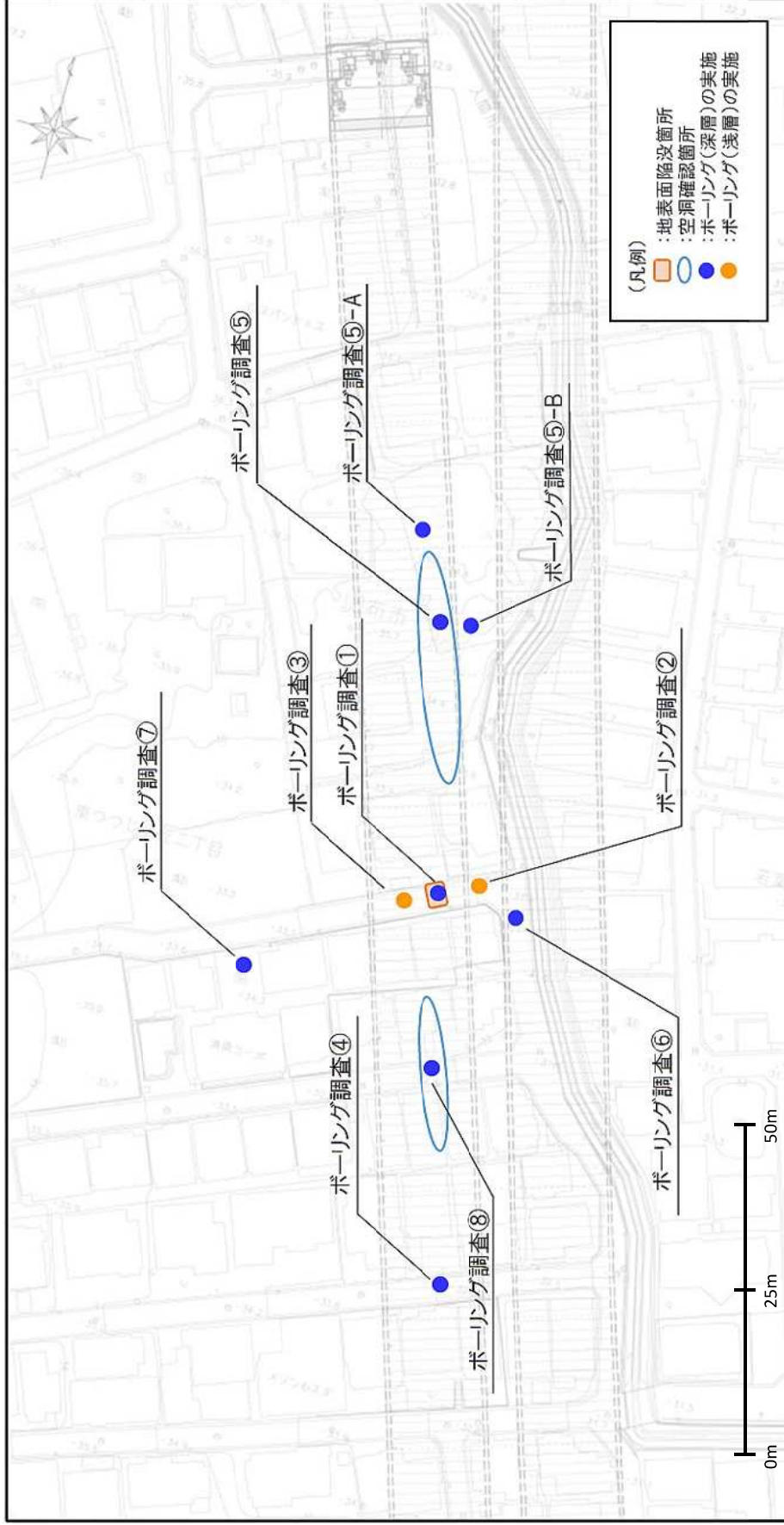
■ 路面空洞調査(世田谷区)



約5km/約13km (調査・データ解析中)

地表面陥没に関する調査の進捗状況について(令和2年12月13日時点)

■ 地盤状況の調査(陥没箇所周辺)

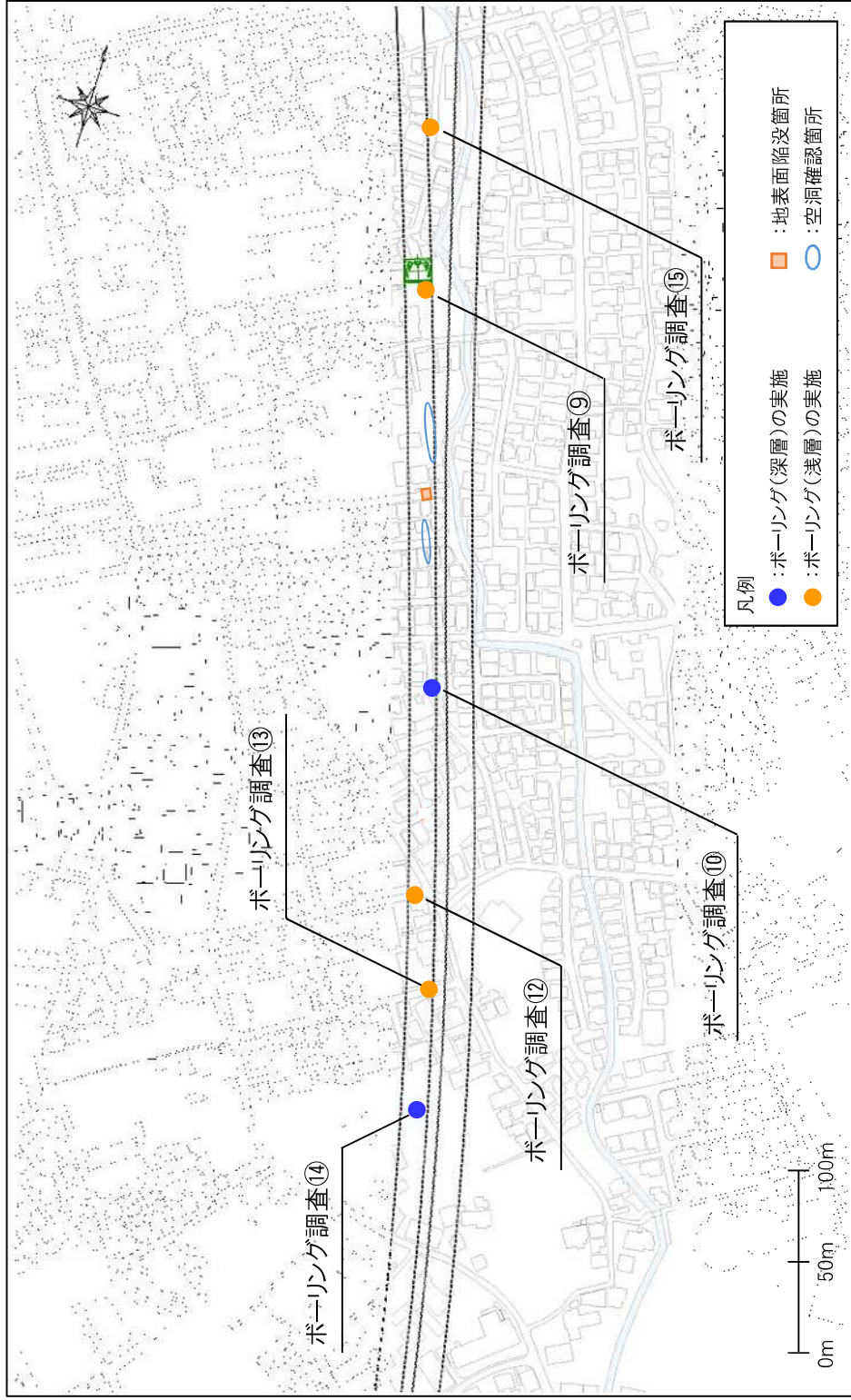


※地盤状況等により、ボーリング調査内容は変更する場合があります。
 ※ボーリング⑤⑧以外では、空洞は確認されていない。

- ・ボーリング調査
- ① 46m(完了) ② 14m(完了) ③ 15m(完了) ④ 47m(完了) ⑤ 48m(完了)
- ⑤-A 48m(完了) ⑤-B 34m ⑥ 46m(完了) ⑦ 47m(完了) ⑧ 34m

地表面陥没に関する調査の進捗状況について(令和2年12月13日時点)

■ 地盤状況の調査(陥没箇所周辺と地質が類似している区間)



※ボーリング⑩は現在調査箇所の選定中。

- ・ボーリング調査
 - ⑨ 準備中
 - ⑩ 準備中
 - ⑫ 準備中
 - ⑬ 準備中
 - ⑭ 準備中
 - ⑮ 完了

地表面陥没に関する調査の進捗状況について(令和2年12月13日時点)

- 地盤状況および空洞の有無の調査(追加調査)

平面図



- ・陥没箇所周辺と地質が類似している区間(エリアA)

サウンディング試験
物理探査(微動アレイ探査+表面波探査)
浅層ボーリング調査

実施中
実施中
実施中

- ・その他区間(エリアB)

物理探査(微動アレイ探査、表面波探査)

実施中

- 地下水状況の調査

・地下水位、流向、流速、水質について、分析中

- 埋設物の状況確認

・企業者から埋設物図面を提供頂き、周辺の埋設物状況について確認中

- 地歴、文献、施工データの再確認

・地歴、文献、施工データの再確認中

- 地表面の常時監視(GNSS測量)

・関係機関と協議中