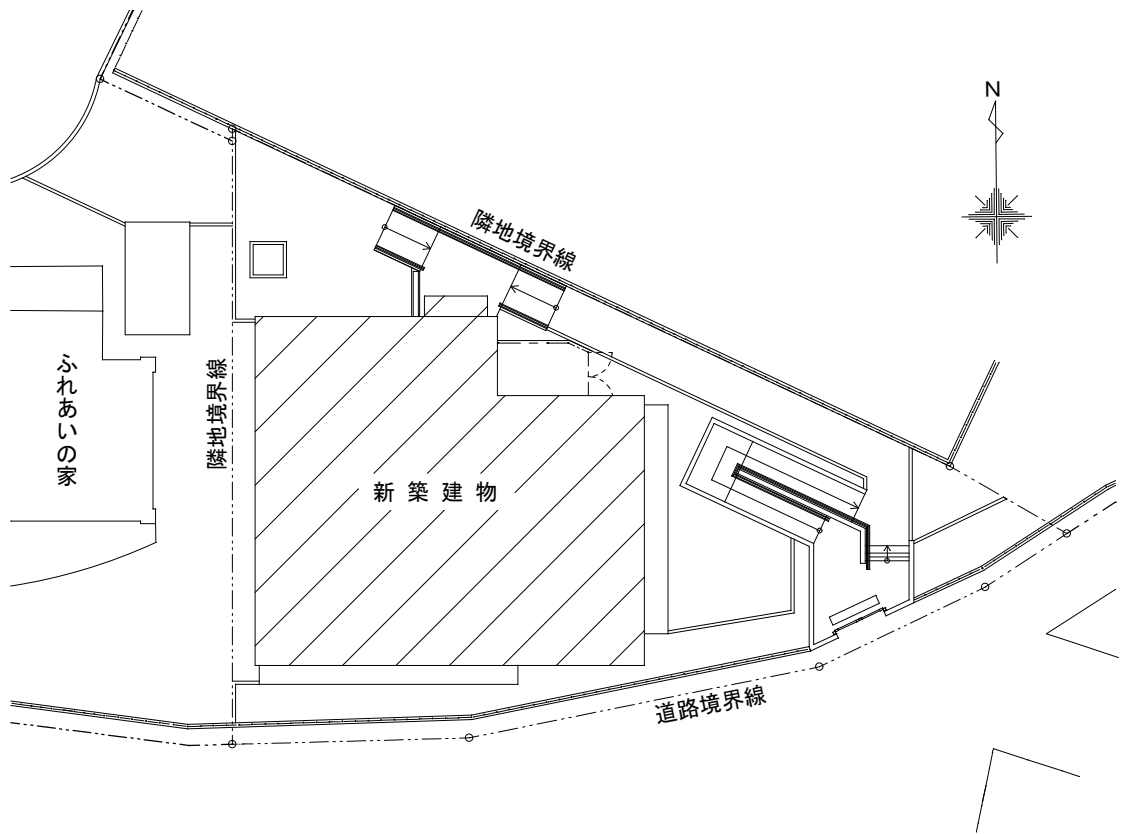
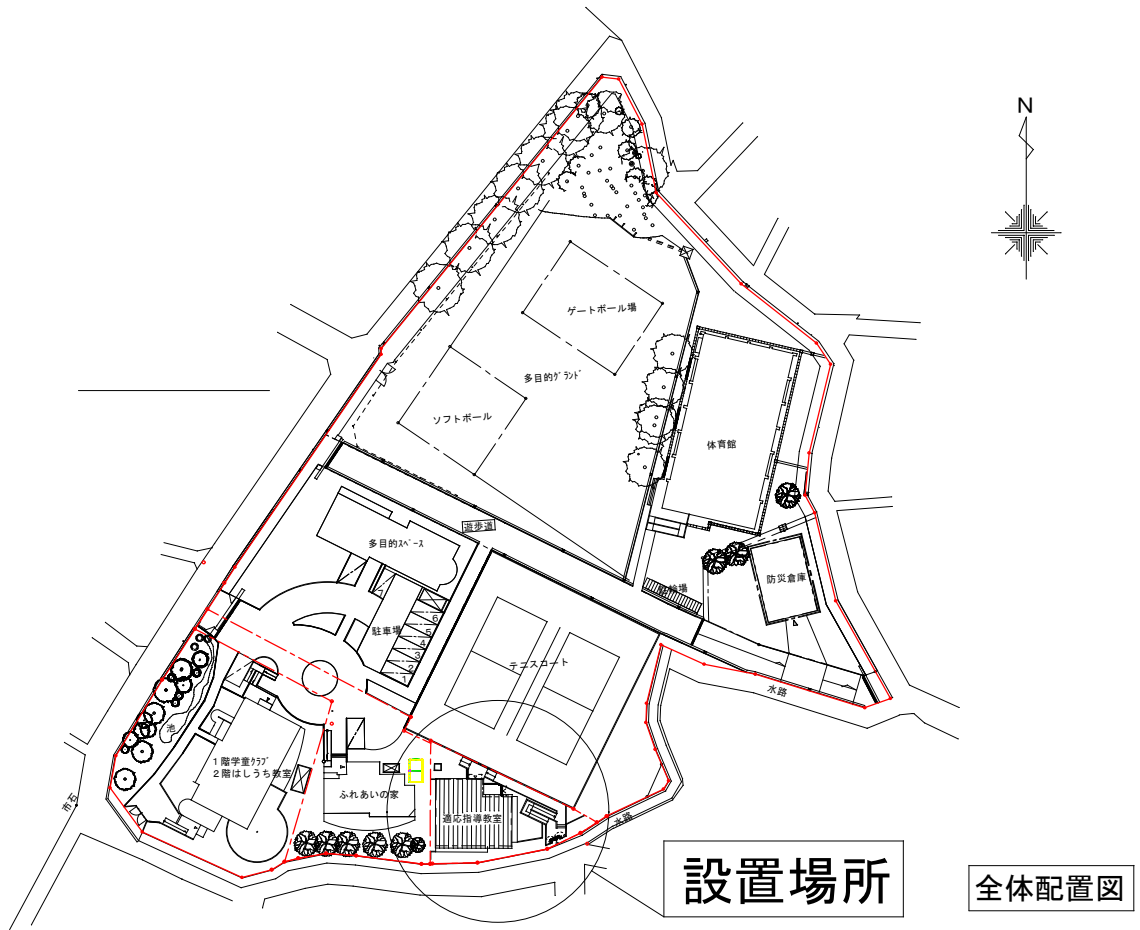


適応指導教室「太陽の子」の施設概要について

- 1 設置場所 調布市菊野台3-27-45（市民大町スポーツ施設内）
適応指導教室「太陽の子」

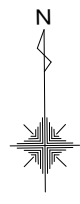
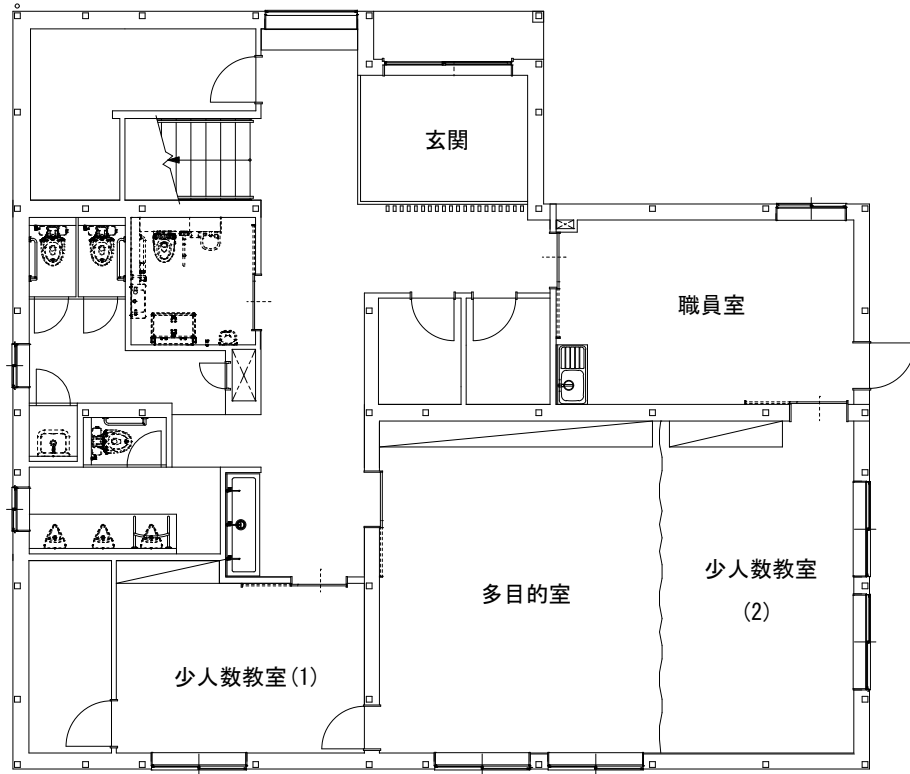
- 2 建物概要
 - (1) 構造 鉄骨造 地上2階建て
 - (2) 建築面積 177.79㎡
 - (3) 延べ面積 353.03㎡



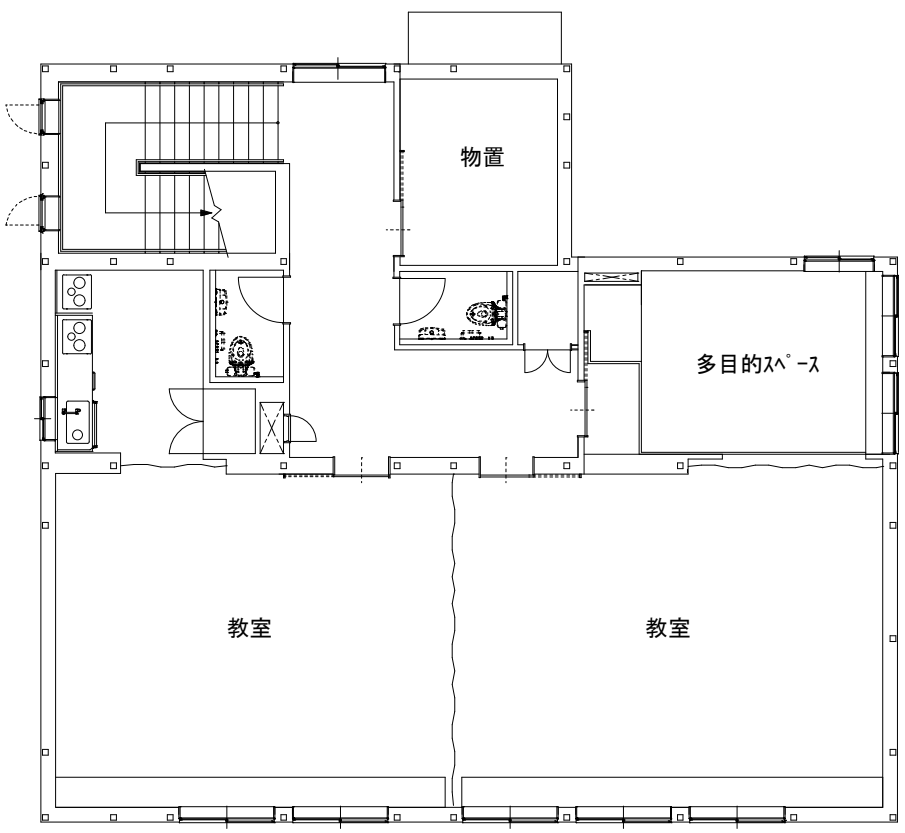


配置図 S = 1/300

配置図



1階 平面図



2階 平面図