

議案第 5 1 号

市道路線の認定及び廃止について

上記の議案を提出する。

令和元年6月14日

提出者 調布市長 長友貴樹

提案理由

道路法第8条第2項及び第10条第3項の規定により、提案するものであります。

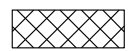
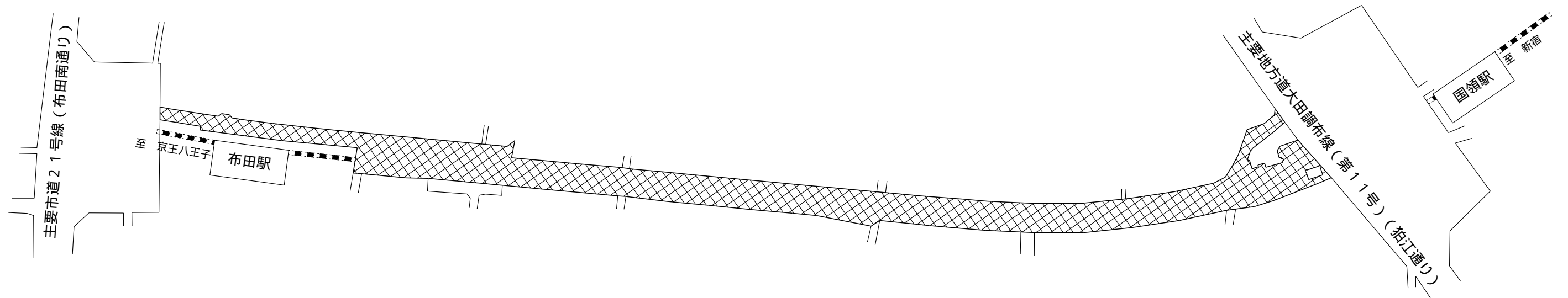
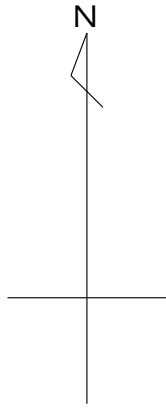
市道路線の認定及び廃止について

市道路線を次のとおり認定し、及び廃止する。

区分	路線名	起 点	幅 員	延 長
		終 点		
認定	市道南199号線	調布市国領町1丁目44番地58先	メートル 4.83	メートル 562.96
		調布市国領町5丁目67番地10先	～23.12	
廃止	市道南138号線	調布市国領町4丁目55番地1先	3.64	53.97
		調布市国領町1丁目44番地1先	～8.64	
廃止	市道南139-8号線	調布市国領町5丁目67番地1先	4.02	220.69
		調布市国領町1丁目21番地19先	～19.66	

案内図

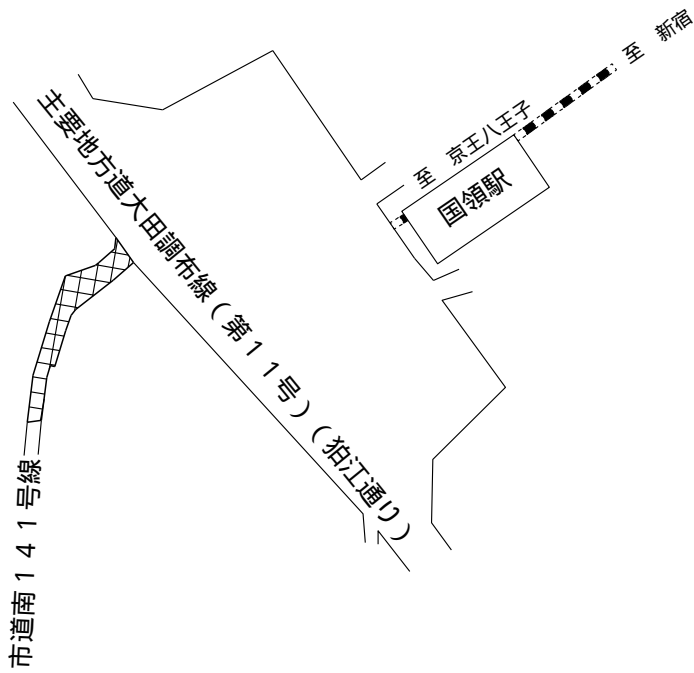
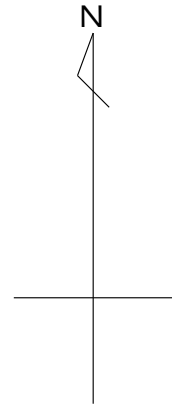
国領町1丁目・国領町5丁目



市道南199号線 認定

案内図

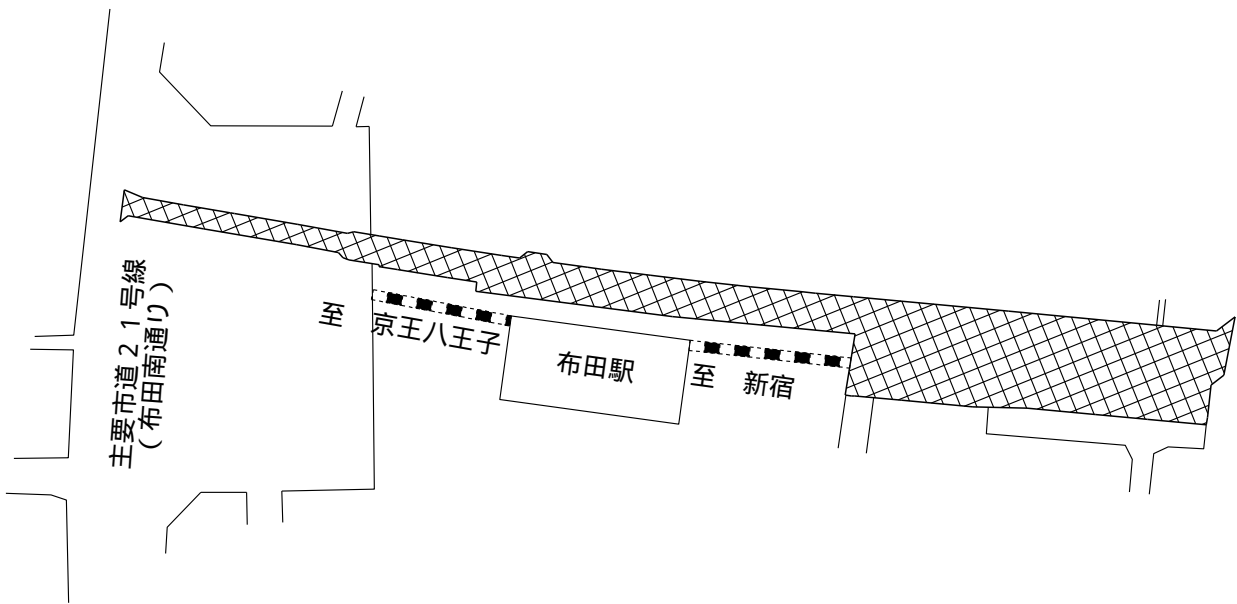
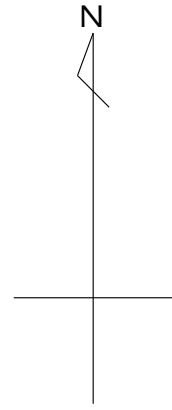
国領町 1 丁目・国領町 4 丁目



市道南 1 3 8 号線 廃止

案内図

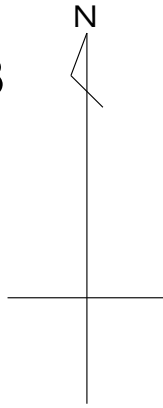
国領町 1 丁目・国領町 5 丁目



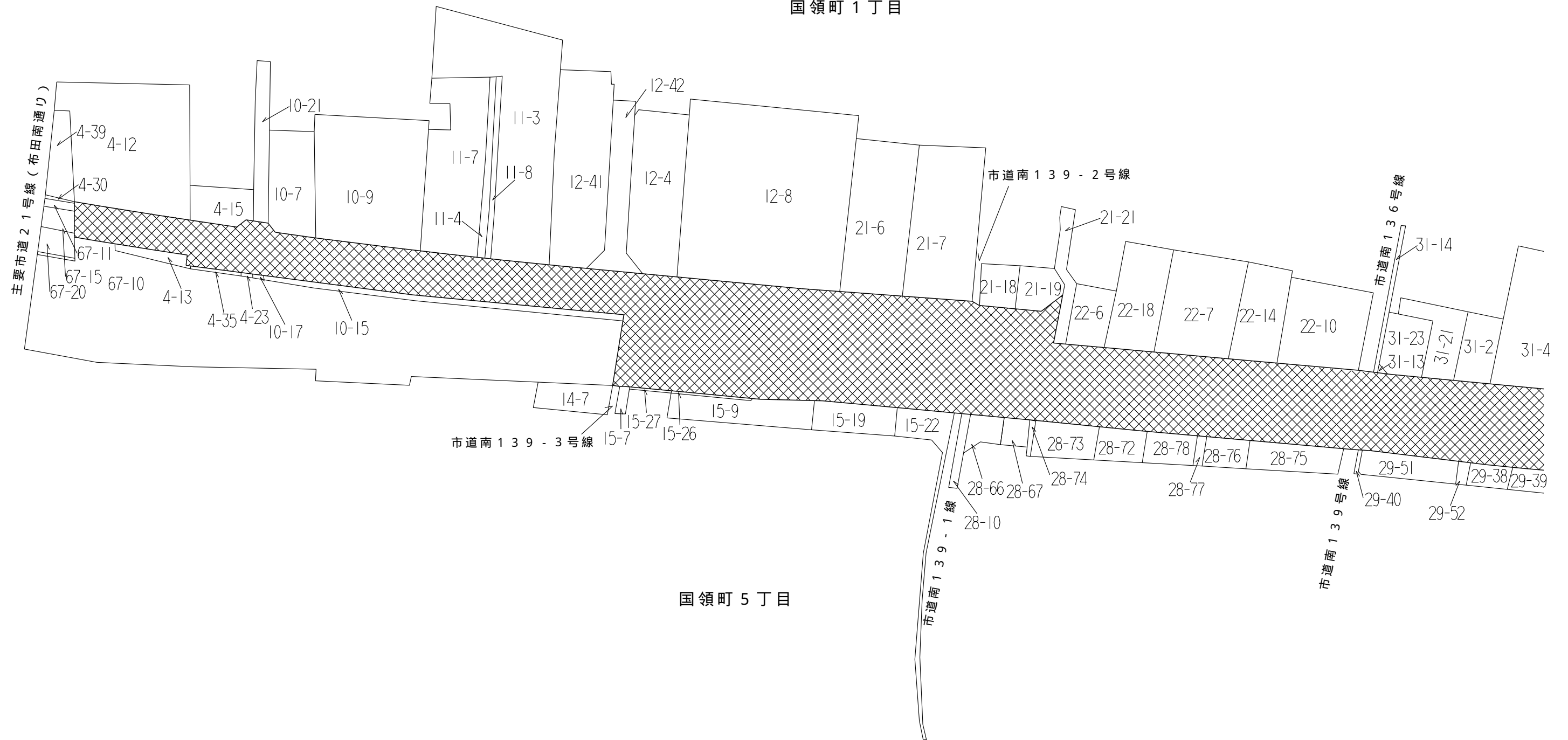
市道南 139 - 8 号線 廃止


土地所在図 1/3

国領町1丁目・国領町5丁目



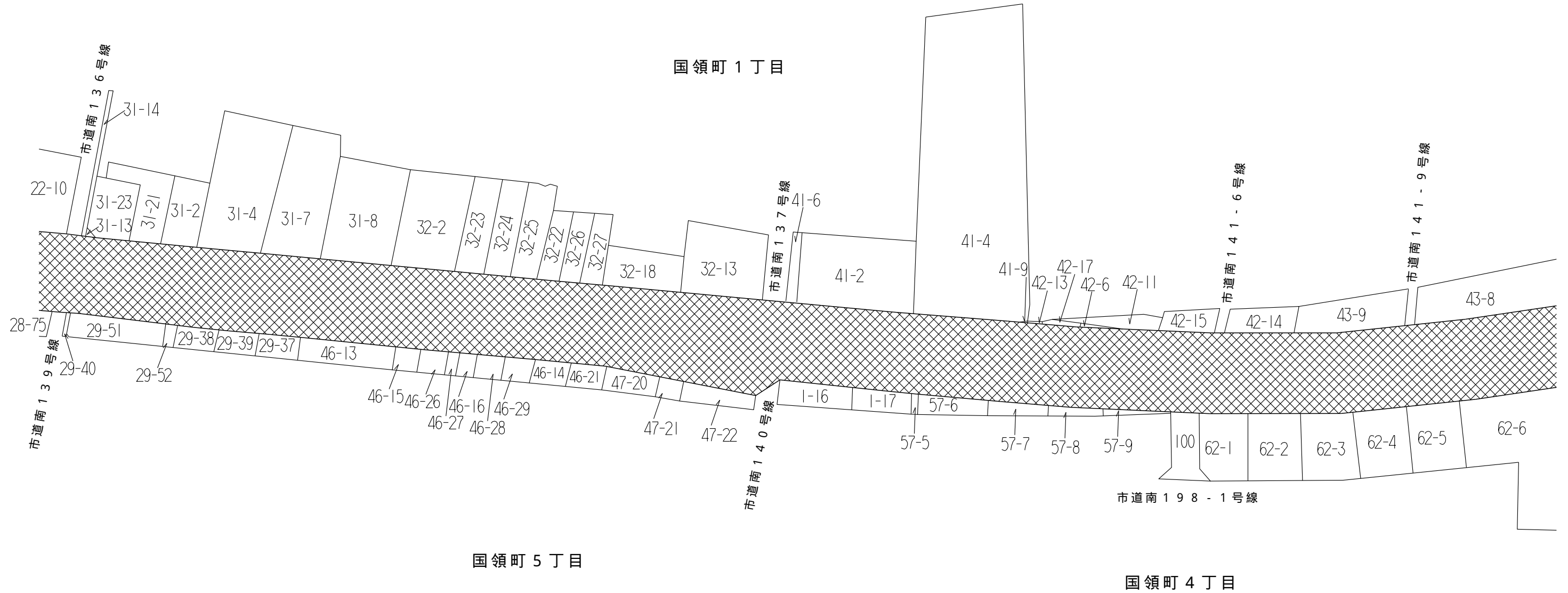
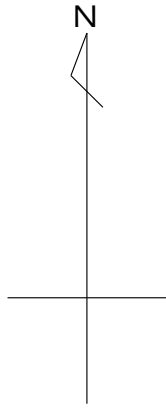
国領町1丁目

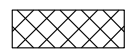


 市道南199号線 認定

土地所在図 2 / 3

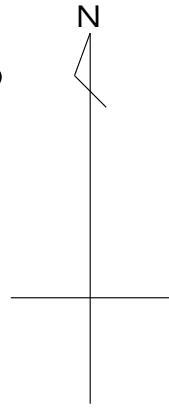
国領町 1 丁目・国領町 5 丁目



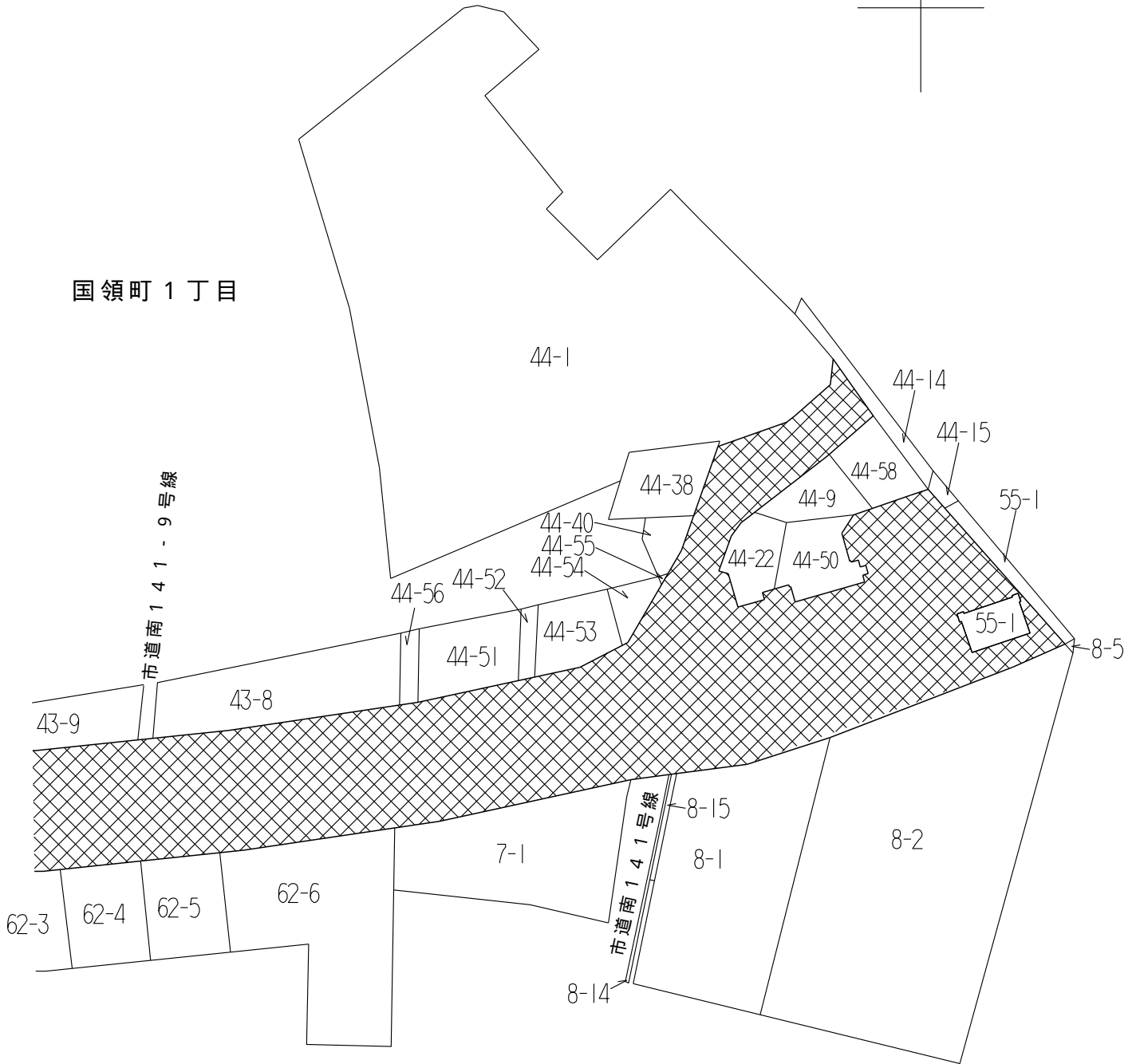
 市道南 1 9 9 号線 認定

土地所在図 3 / 3

国領町 1 丁目・国領町 5 丁目



国領町 1 丁目



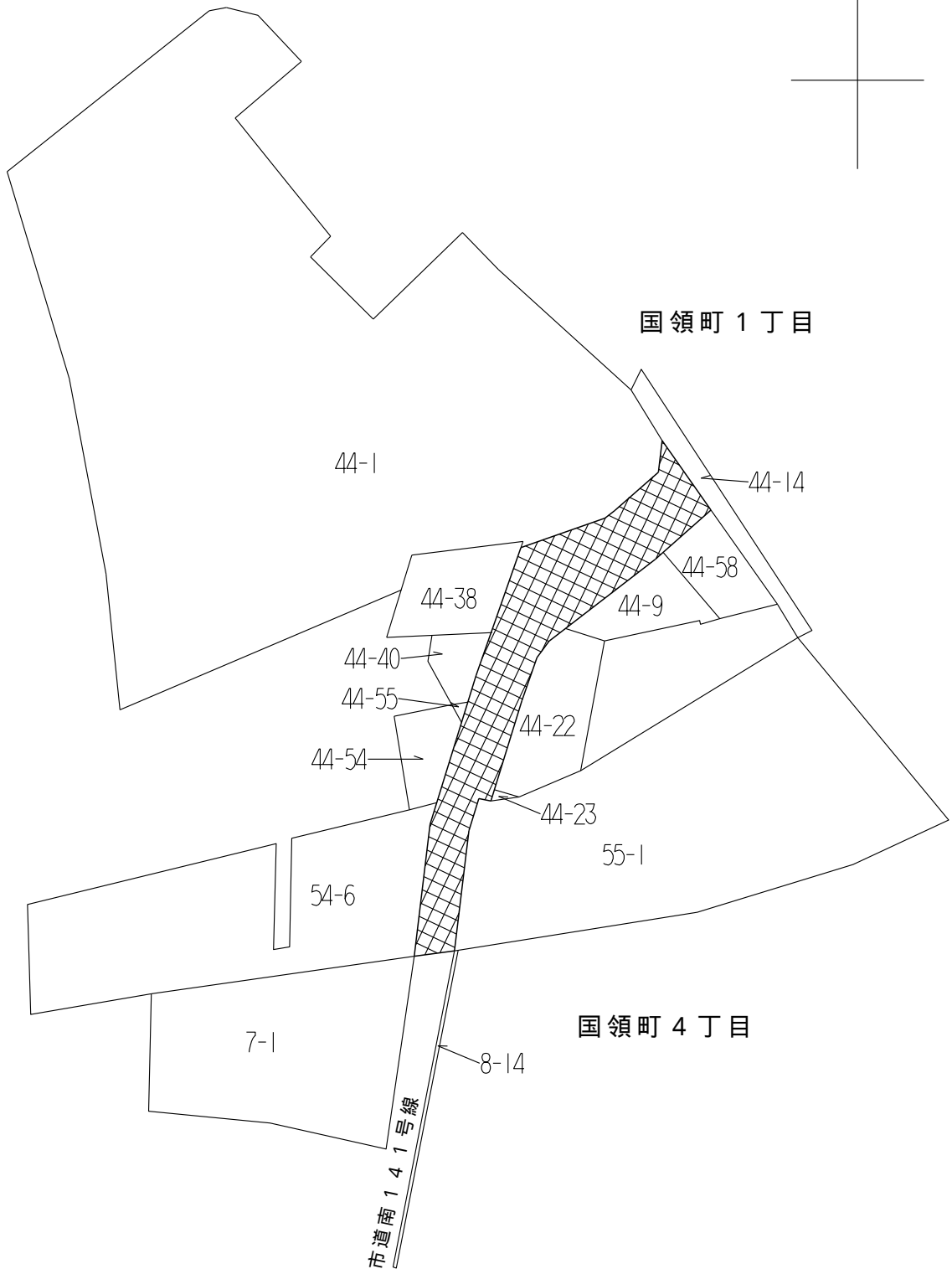
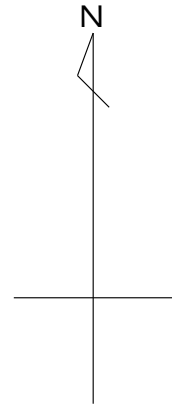
国領町 4 丁目



市道南 1 9 9 号線 認定

土地所在図

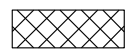
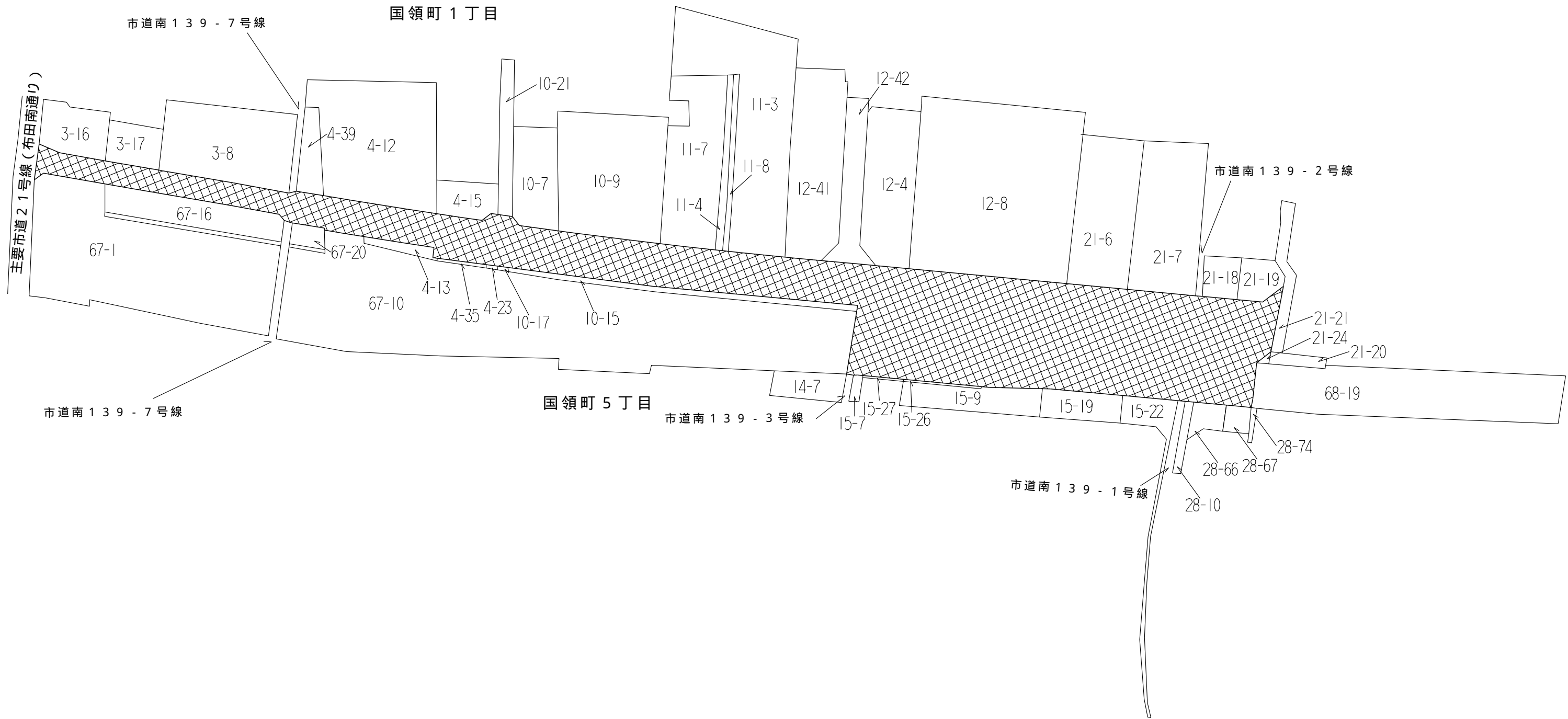
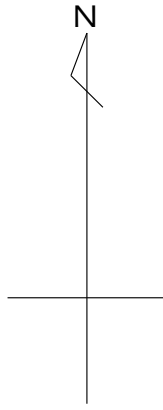
国領町 1 丁目・国領町 4 丁目



市道南 1 3 8 号線 廃止

土地所在図

国領町1丁目・国領町5丁目

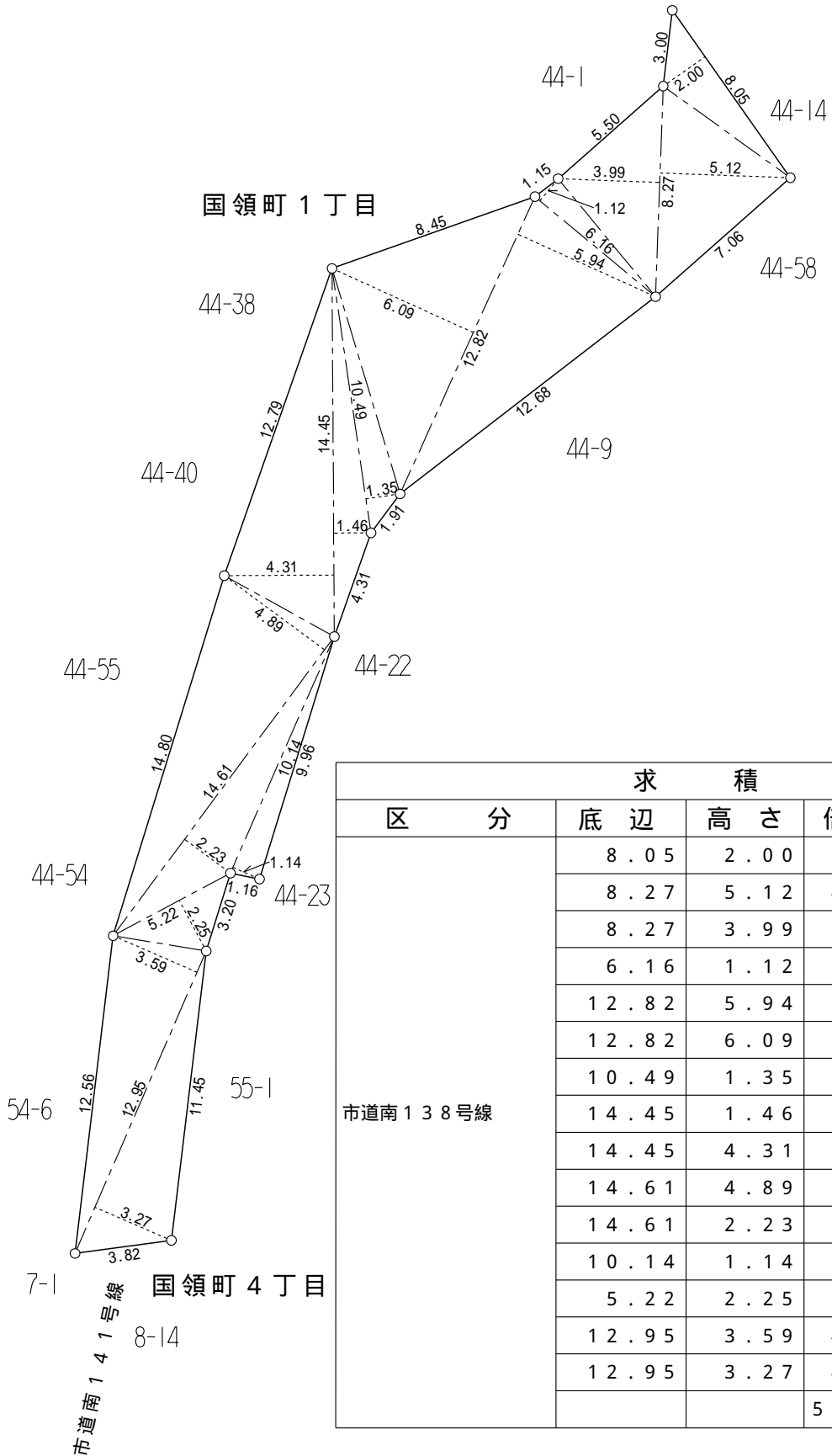
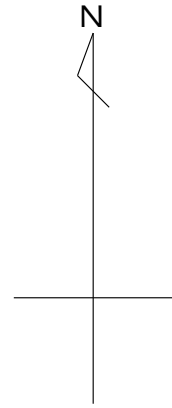


市道南139-8号線 廃止

地積測量図

国領町 1 丁目・国領町 4 丁目

縮尺 1 / 2 5 0

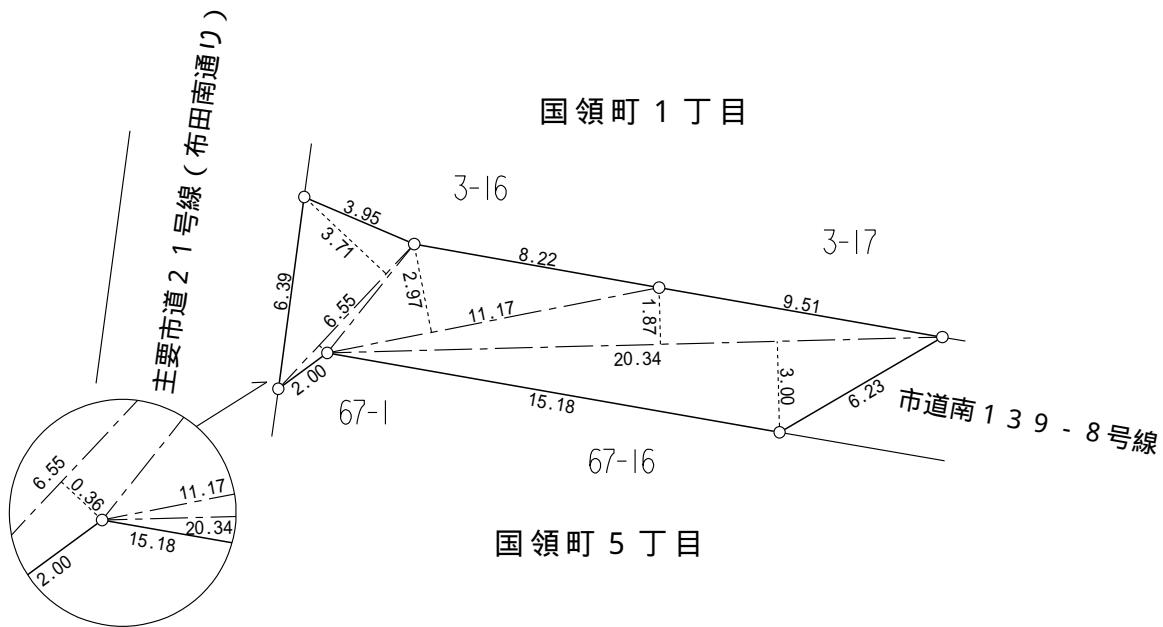
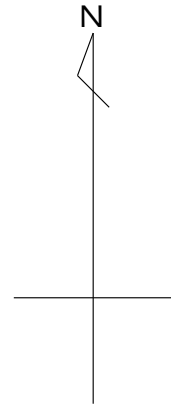


求 積 表				
区 分	底 辺	高 さ	倍 面 積	面 積
市道南 1 3 8 号線	8 . 0 5	2 . 0 0	1 6 . 1 0 0 0	
	8 . 2 7	5 . 1 2	4 2 . 3 4 2 4	
	8 . 2 7	3 . 9 9	3 2 . 9 9 7 3	
	6 . 1 6	1 . 1 2	6 . 8 9 9 2	
	1 2 . 8 2	5 . 9 4	7 6 . 1 5 0 8	
	1 2 . 8 2	6 . 0 9	7 8 . 0 7 3 8	
	1 0 . 4 9	1 . 3 5	1 4 . 1 6 1 5	
	1 4 . 4 5	1 . 4 6	2 1 . 0 9 7 0	
	1 4 . 4 5	4 . 3 1	6 2 . 2 7 9 5	
	1 4 . 6 1	4 . 8 9	7 1 . 4 4 2 9	
	1 4 . 6 1	2 . 2 3	3 2 . 5 8 0 3	
	1 0 . 1 4	1 . 1 4	1 1 . 5 5 9 6	
	5 . 2 2	2 . 2 5	1 1 . 7 4 5 0	
	1 2 . 9 5	3 . 5 9	4 6 . 4 9 0 5	
	1 2 . 9 5	3 . 2 7	4 2 . 3 4 6 5	
		5 6 6 . 2 6 6 3	2 8 3 . 1 3 m ²	

地積測量図 1/7

国領町 1 丁目・国領町 5 丁目

縮尺 1/250

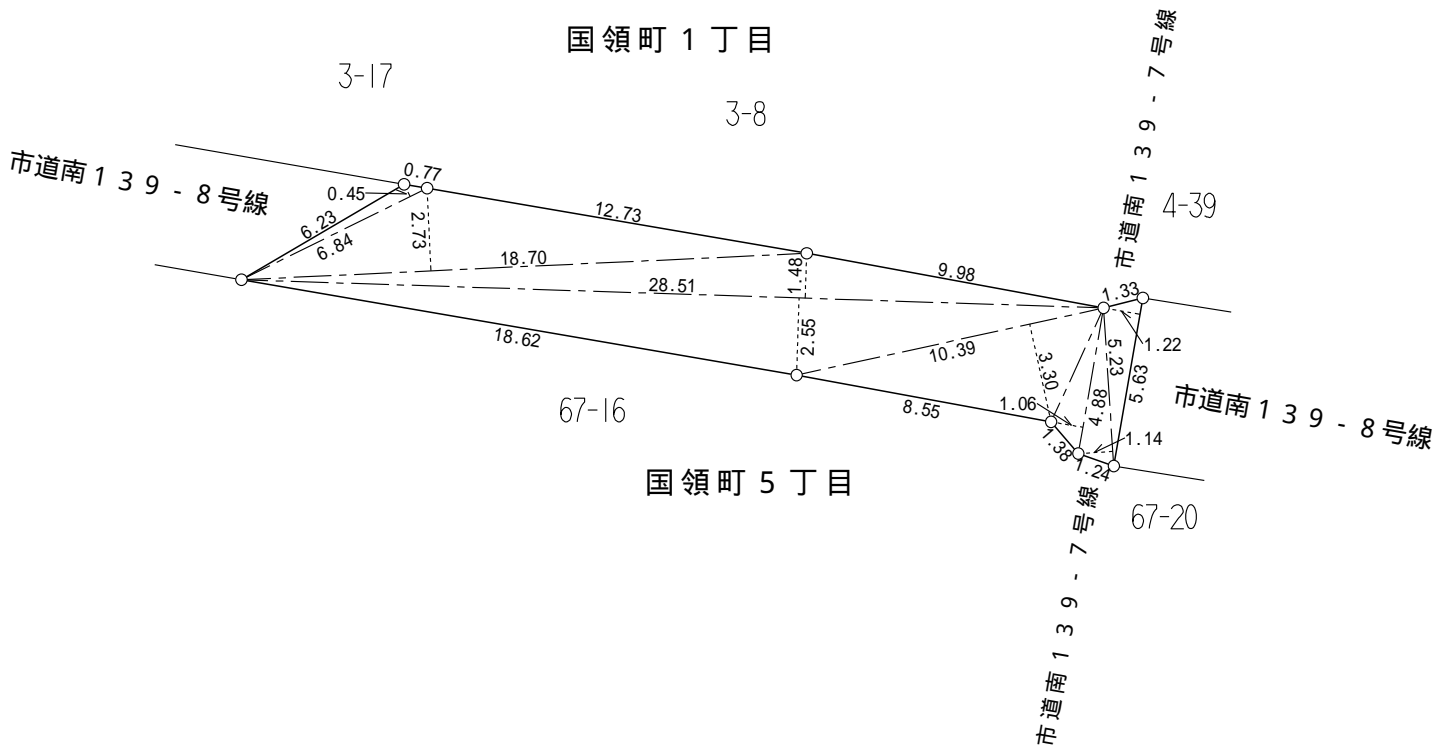
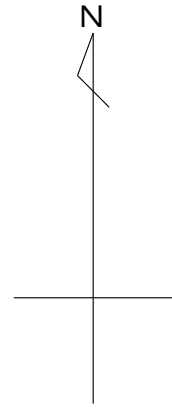


求 積 表				
区 分	底 辺	高 さ	倍 面 積	面 積
市道南 1 3 9 - 8 号線	6.55	3.71	24.3005	79.44 ^{m²}
	6.55	0.36	2.3580	
	11.17	2.97	33.1749	
	20.34	1.87	38.0358	
	20.34	3.00	61.0200	
			158.8892	

地積測量図 2/7

国領町 1 丁目・国領町 5 丁目

縮尺 1/250

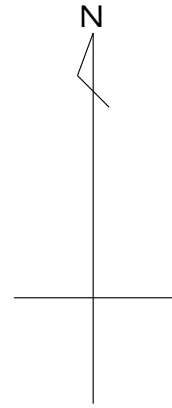


求 積 表				
区 分	底 辺	高 さ	倍 面 積	面 積
市道南139-8号線	6.84	0.45	3.0780	110.65 ^m ²
	18.70	2.73	51.0510	
	28.51	1.48	42.1948	
	28.51	2.55	72.7005	
	10.39	3.30	34.2870	
	4.88	1.06	5.1728	
	5.23	1.14	5.9622	
	5.63	1.22	6.8686	
		221.3149		

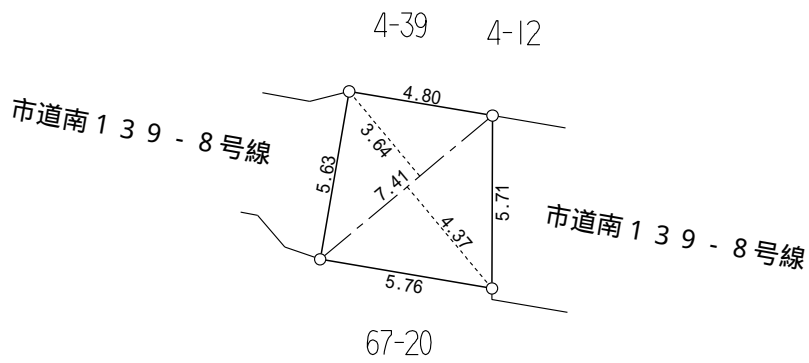
地積測量図 3/7

国領町 1 丁目・国領町 5 丁目

縮尺 1/250



国領町 1 丁目



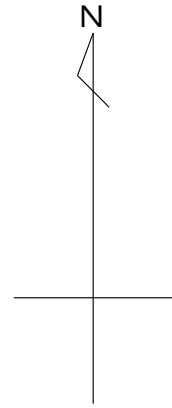
国領町 5 丁目

求 積 表				
区 分	底 辺	高 さ	倍 面 積	面 積
市道南 139 - 8号線	7.41	3.64	26.9724	29.67m ²
	7.41	4.37	32.3817	
			59.3541	

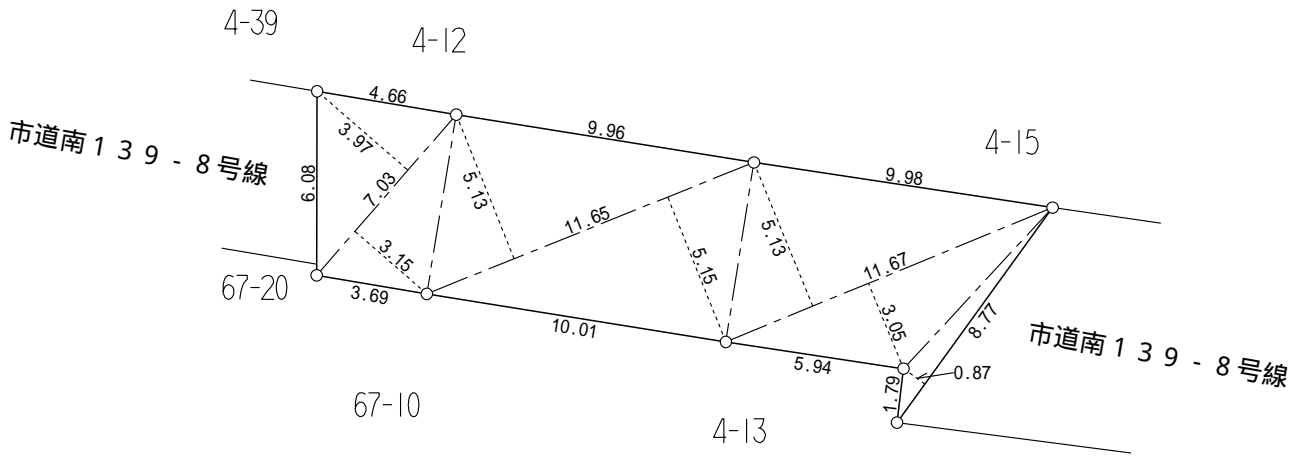
地積測量図 4/7

国領町 1 丁目・国領町 5 丁目

縮尺 1/250



国領町 1 丁目



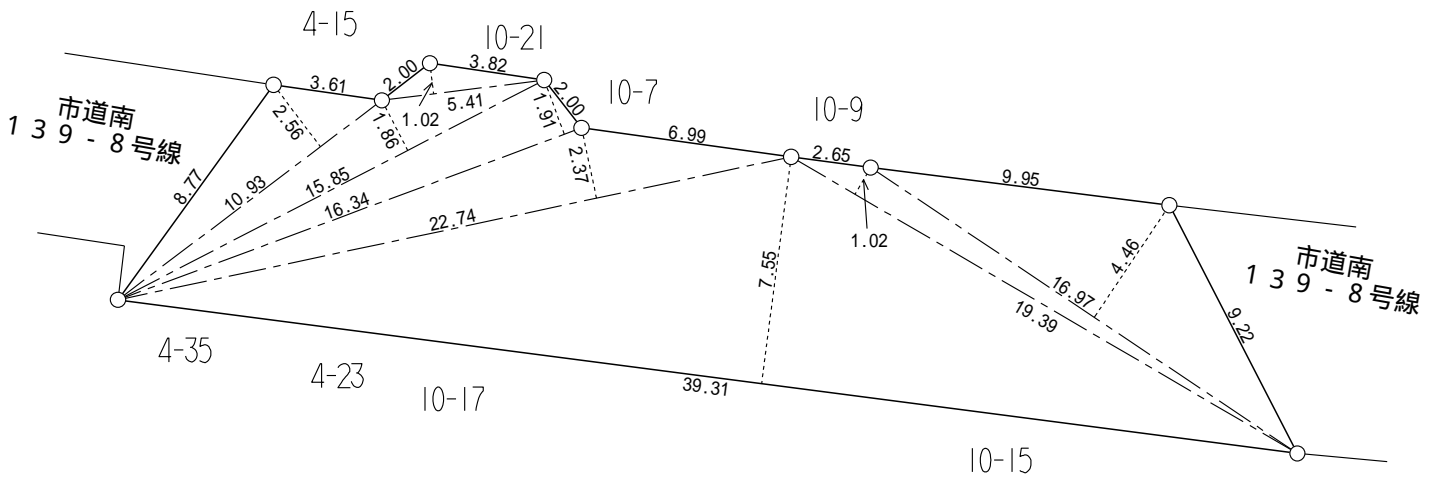
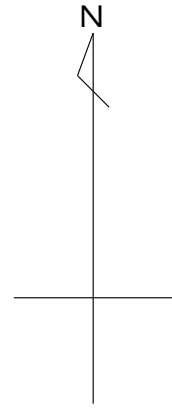
国領町 5 丁目

求 積 表				
区 分	底 辺	高 さ	倍 面 積	面 積
市道南139-8号線	7.03	3.97	27.9091	136.45㎡
	7.03	3.15	22.1445	
	11.65	5.13	59.7645	
	11.65	5.15	59.9975	
	11.67	5.13	59.8671	
	11.67	3.05	35.5935	
	8.77	0.87	7.6299	
			272.9061	

地積測量図 5/7

国領町 1 丁目・国領町 5 丁目

縮尺 1/250

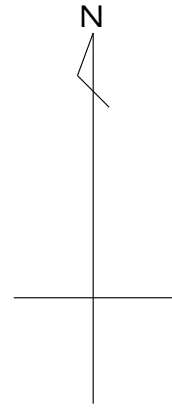


求 積 表				
区 分	底 辺	高 さ	倍 面 積	面 積
市道南 139 - 8 号線	5.41	1.02	5.5182	270.16 ^m ²
	15.85	1.86	29.4810	
	10.93	2.56	27.9808	
	16.34	1.91	31.2094	
	22.74	2.37	53.8938	
	39.31	7.55	296.7905	
	19.39	1.02	19.7778	
	16.97	4.46	75.6862	
			540.3377	

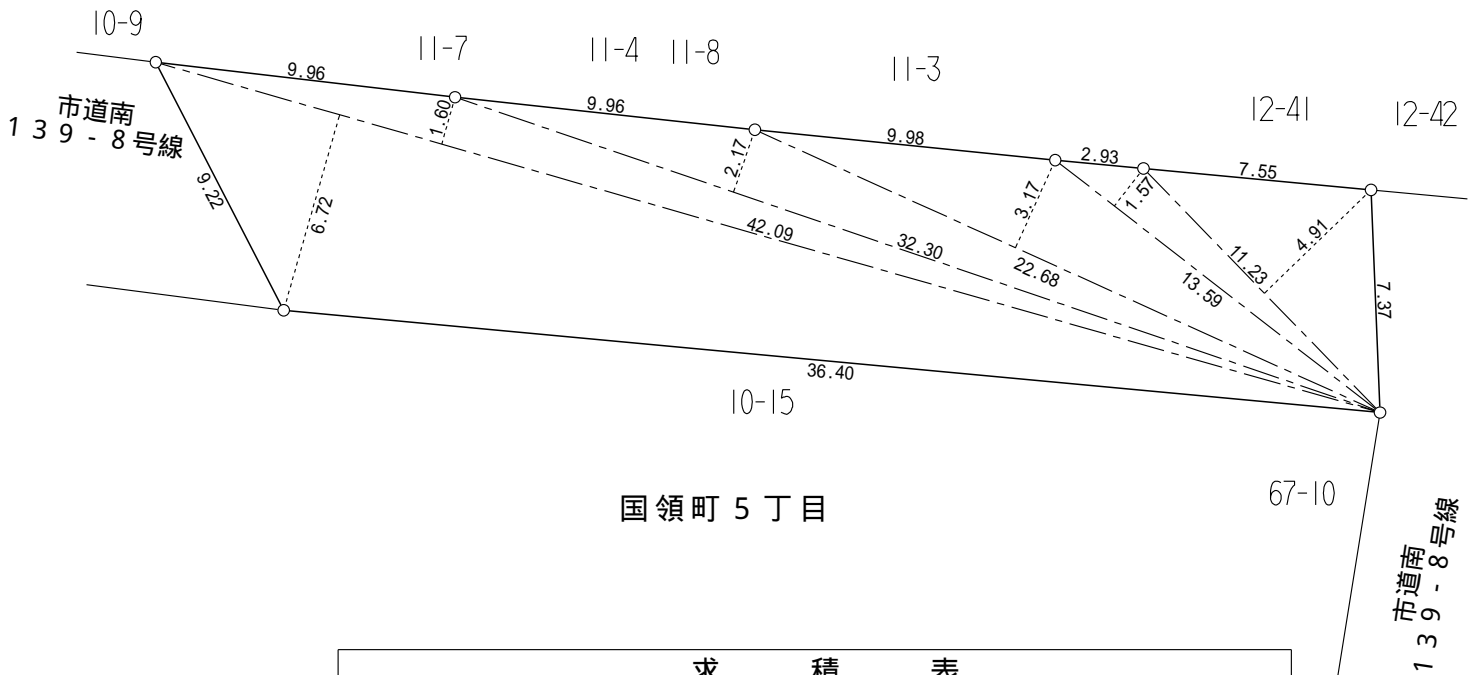
地積測量図 6/7

国領町 1 丁目・国領町 5 丁目

縮尺 1/250



国領町 1 丁目

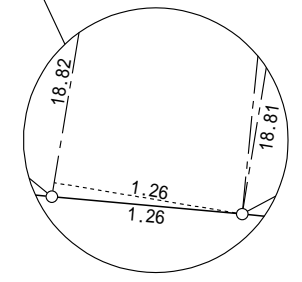
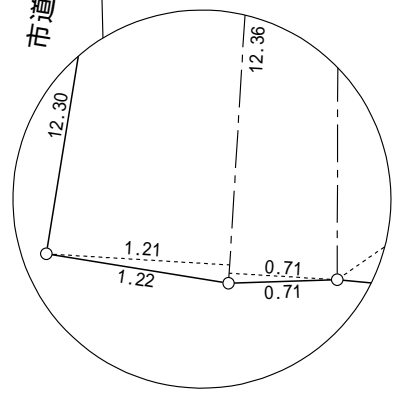
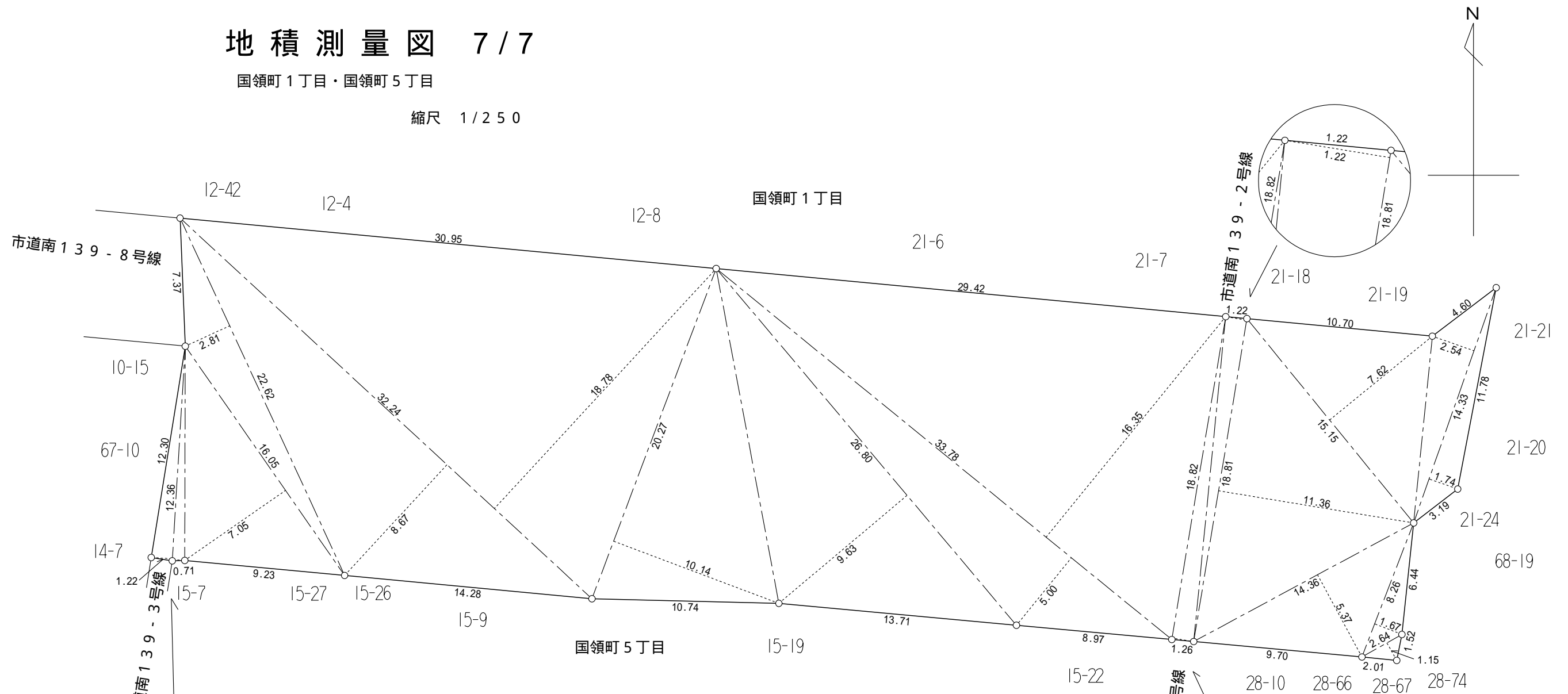


求 積 表				
区 分	底 辺	高 さ	倍 面 積	面 積
市道南 139 - 8号線	11.23	4.91	55.1393	284.32 ^m 2
	13.59	1.57	21.3363	
	22.68	3.17	71.8956	
	32.30	2.17	70.0910	
	42.09	1.60	67.3440	
	42.09	6.72	282.8448	
			568.6510	

地積測量図 7/7

国領町1丁目・国領町5丁目

縮尺 1/250



求積表				
区分	底辺	高さ	倍面積	面積
市道南139-8号線	14.33	1.74	24.9342	1400.66㎡
	14.33	2.54	36.3982	
	15.15	7.62	115.4430	
	18.81	11.36	213.6816	
	14.36	5.37	77.1132	
	8.26	1.67	13.7942	
	2.64	1.15	3.0360	
	18.81	1.22	22.9482	
	18.82	1.26	23.7132	
	33.78	16.35	552.3030	
	33.78	5.00	168.9000	
	26.80	9.63	258.0840	
	20.27	10.14	205.5378	
	32.24	18.78	605.4672	
	32.24	8.67	279.5208	
	22.62	2.81	63.5622	
	16.05	7.05	113.1525	
	12.36	0.71	8.7756	
12.36	1.21	14.9556		
		2801.3205		