

調布駅前広場の4つの機能のイメージ

① 憩い・集い・語らうための「交流機能」

いこい空間

- 緑を確保し、うるおいやすらぎが感じられる落ち着いた憩いの空間。
- ベンチなどを設置し、駅前の待ち合わせや語らいの場の創出。
- 大屋根を設置し、暑い日や雨の日でも快適に利用できる駅前広場。



図1 長ベンチ



図2 木陰のベンチ

にぎわい空間

- 様々なイベントに活用できる、イベント広場の創出。
- 大屋根を設置し、雨天などでもイベントが可能なイベント広場。
- 夜間でも安心して利用できる広場空間とし、昼夜間におけるにぎわいの拠点を演出。



図3 イベント広場



図4 大屋根空間でのイベント

歩行者動線の確保と回遊性の向上

- 調布駅前広場を中心に、東西と南北の市街地を連絡する歩行者空間ネットワークを形成し、中心市街地の回遊性を向上させる。
- 駅前広場を中心に商業・業務・文化・コミュニティ施設間を安全かつ快適に結ぶため、歩行者回遊軸の拠点として来訪者の交流・にぎわいの場を提供。
- イベント利用者と通行の歩行者動線が干渉しないよう、安全性や快適性に配慮。また、イベント利用以外において、歩行者動線を確保。



図5 イベント広場（夜間の利用）

③ 公共サービスなどの情報を提供する「情報提供機能」

各種情報の発信機能

- 公共施設棟などを活用し、各種情報（市政情報、観光案内、バス発着情報など）を発信し、まちの玄関口としての拠点性を高める。
- 市の取り組みやトピックスなど市政情報を発信。
- 市の魅力的な観光地の情報を発信するための観光案内。
- 路線バスやリムジンバスなどの利用者のために、バス発着情報を発信。
- 災害時に防災情報を発信。



図10 デジタルサイネージ

② 緑やモニュメントなど市の顔としての「景観形成機能」

景観や日陰など考慮した樹木の配置

- 武蔵野の自然景観をイメージし、調布市らしい多様な緑が感じられる空間の演出。
- シンボル性のある樹木を配置し、まちの玄関口としての拠点性を高める。
- 記念樹の保存を行い、まちの歴史や人のつながりが感じられる空間。
- 樹木を動線やたまり空間などに配置し、緑陰による快適な空間の創出。



図6 樹木を配置した駅前広場

モニュメント・ストリートファニチャーなど

- 調布市の顔となるモニュメント、ストリートファニチャー（ベンチ）などを設置。
- 市民や来訪者に親しまれる空間。
- 大屋根は人々が集まるシンボリックな場所を形成。



図7 モニュメント・ストリートファニチャー

噴水や芝生

- 噴水を設置することで、調布駅前の原風景を継承。
- 芝生を設置することで、座ったり寝ころんだり、子どもが安全に遊べる空間の創出。
- 緑のある風景の創出。



図8 芝生のある広場



図9 噴水（ドライ噴水方式）

④ 防災活動の拠点となる「防災機能」

帰宅困難者対応や防災拠点としての防災機能

- 災害時などの非常時には、駅前広場にて帰宅困難者対応を実施。
- 公共施設棟などを活用し、帰宅困難者への防災情報を提供。
- 公共施設棟は、帰宅困難者対応のために備蓄倉庫機能を確保。
- 災害時用のトイレの設置（マンホールトイレなど）。
- 大屋根を帰宅困難者の退避スペースとして活用。



図11 広場を避難場所として活用

調布駅前広場検討図における4つの機能のイメージ



視点①

芝生

- 座ったり寝ころんだりできる空間の創出
【交流機能】
- 子どもが安全に遊べる空間の創出
【交流機能】
- 緑のある風景の創出
【景観形成機能】



視点②

噴水

- 市民や来訪者に親しまれる空間の創出
【交流機能】
- 子どもが安全に遊べる空間の創出
【交流機能】
- 調布駅前の原風景を継承
【景観形成機能】



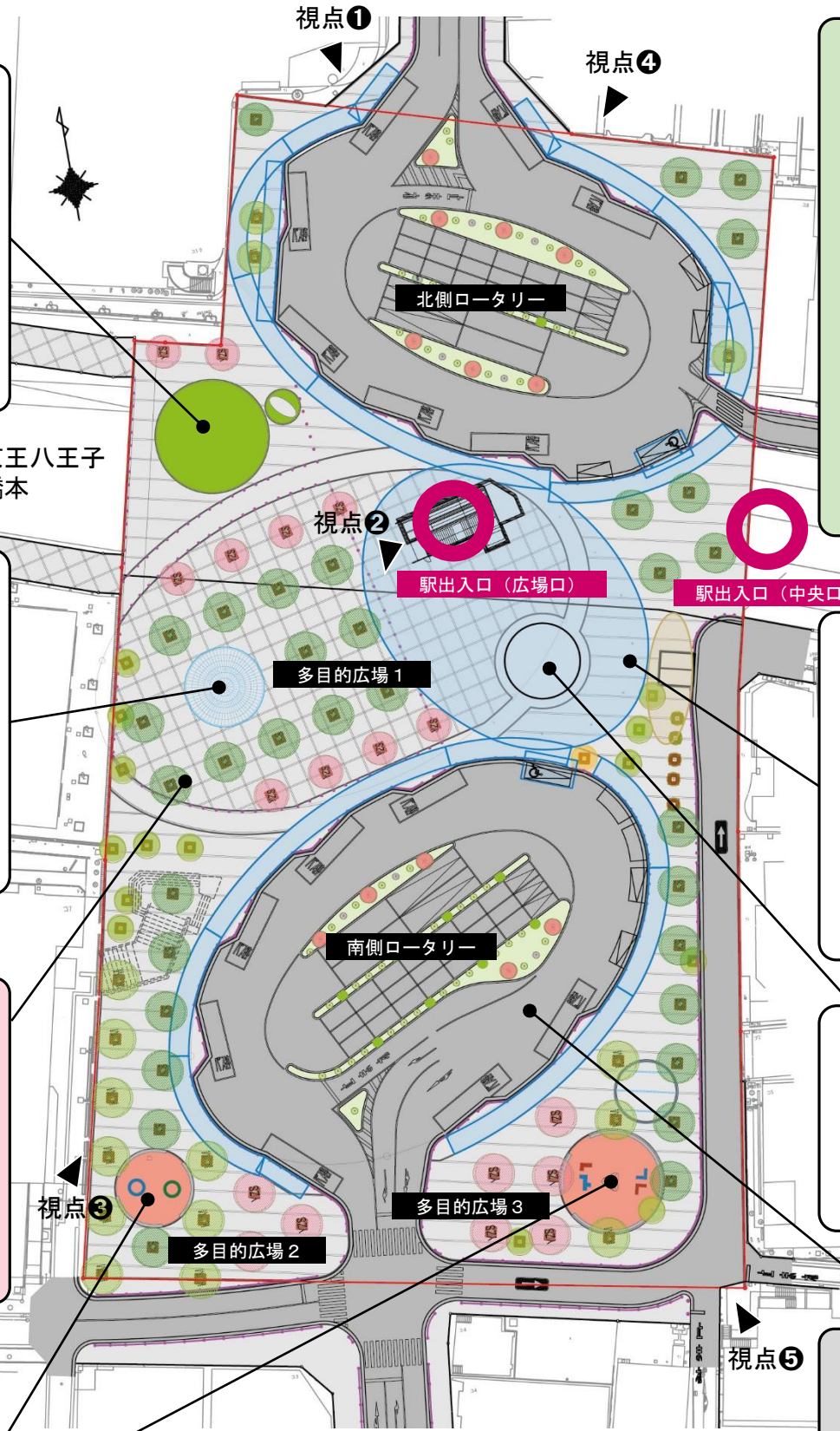
視点③

多目的広場

- 様々なイベントに活用できるイベント広場の創出
【交流機能】
- 夜間でも安心して利用できる広場空間とし、昼夜間におけるにぎわいの拠点を演出
【交流機能】

プレイサークル

- 待ち合わせや語らいの場の創出
【交流機能】
- 市民や来訪者に親しまれる空間の創出
【交流機能】
- 子どもが安全に遊べる空間の創出
【交流機能】
- シンボリックなベンチを設置
【景観形成機能】



視点①

視点④

視点②

視点③

視点⑤

視点⑥

緑

- 緑を確保し、うるおいややすらぎが感じられる落ち着いた憩いの空間の創出
【交流機能】
- 武蔵野の自然景観をイメージし、調布市らしい多様な緑が感じられる空間の創出
【景観形成機能】
- シンボルツリーによる玄関口としての拠点性確保
【景観形成機能】
- 緑陰による快適な空間の創出
【景観形成機能】

大屋根

- 暑い日や雨天などでも快適に待合せやイベントなどが可能
【交流機能】
- 調布の顔(シンボル)となる
【景観形成機能】
- 帰宅困難者の退避スペース
【防災機能】

公共施設棟

- 各種情報を発信
【情報提供機能】
- 防災情報提供や備蓄倉庫などとして活用
【防災機能】

ロータリー

- バス、タクシー、身障者、一般車乗降スペースの確保
- 公共交通乗継の利便性の確保

- 災害時用のトイレの設置(マンホールトイレなど)
【防災機能】



視点④



視点⑤



視点⑥