

議案第 6 2 号

調布市クリーンセンター整備工事請負契約

上記の議案を提出する。

平成 2 9 年 9 月 4 日

提出者 調布市長 長 友 貴 樹

提案理由

議会の議決に付すべき契約及び財産の取得又は処分に関する条例第 2 条の規定により、提案するものであります。

## 調布市クリーンセンター整備工事請負契約

調布市クリーンセンター整備工事施行のため、次のとおり請負契約を締結する。

- 1 契約の目的 調布市クリーンセンター整備工事  
鉄骨造 地上2階建  
延べ面積 4,000.06平方メートル
- 2 契約の方法 制限付き一般競争入札による契約
- 3 契約金額 1,553,040,000円
- 4 契約の相手方 調布市小島町2丁目56番地3  
林・相互建設共同企業体  
代表者 林 清 一
- 5 工期 契約締結の日の翌日から  
平成30年10月31日まで  
(平成29年度債務負担行為)

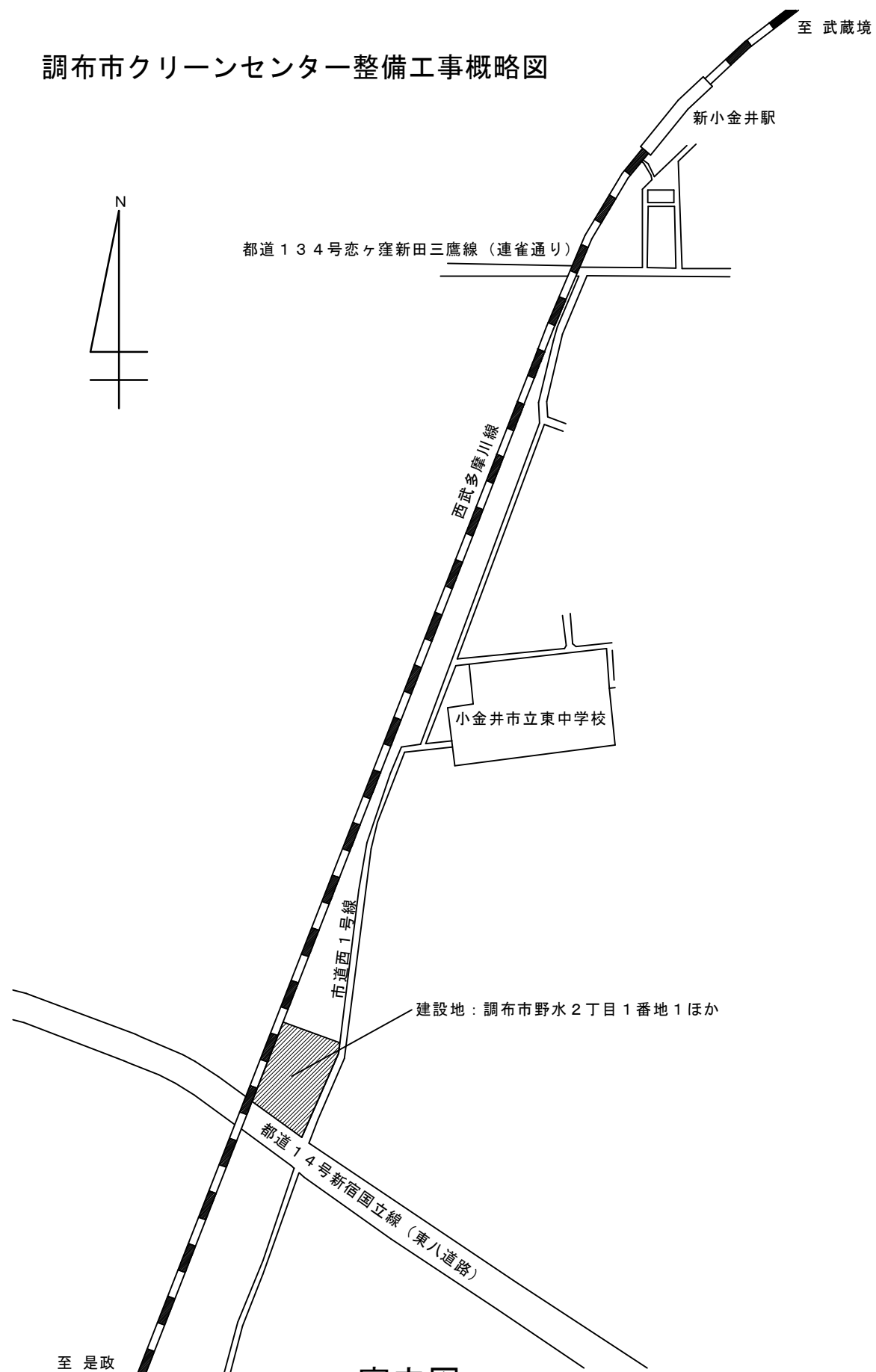
(参考)

調布市クリーンセンター整備工事  
入札等結果表

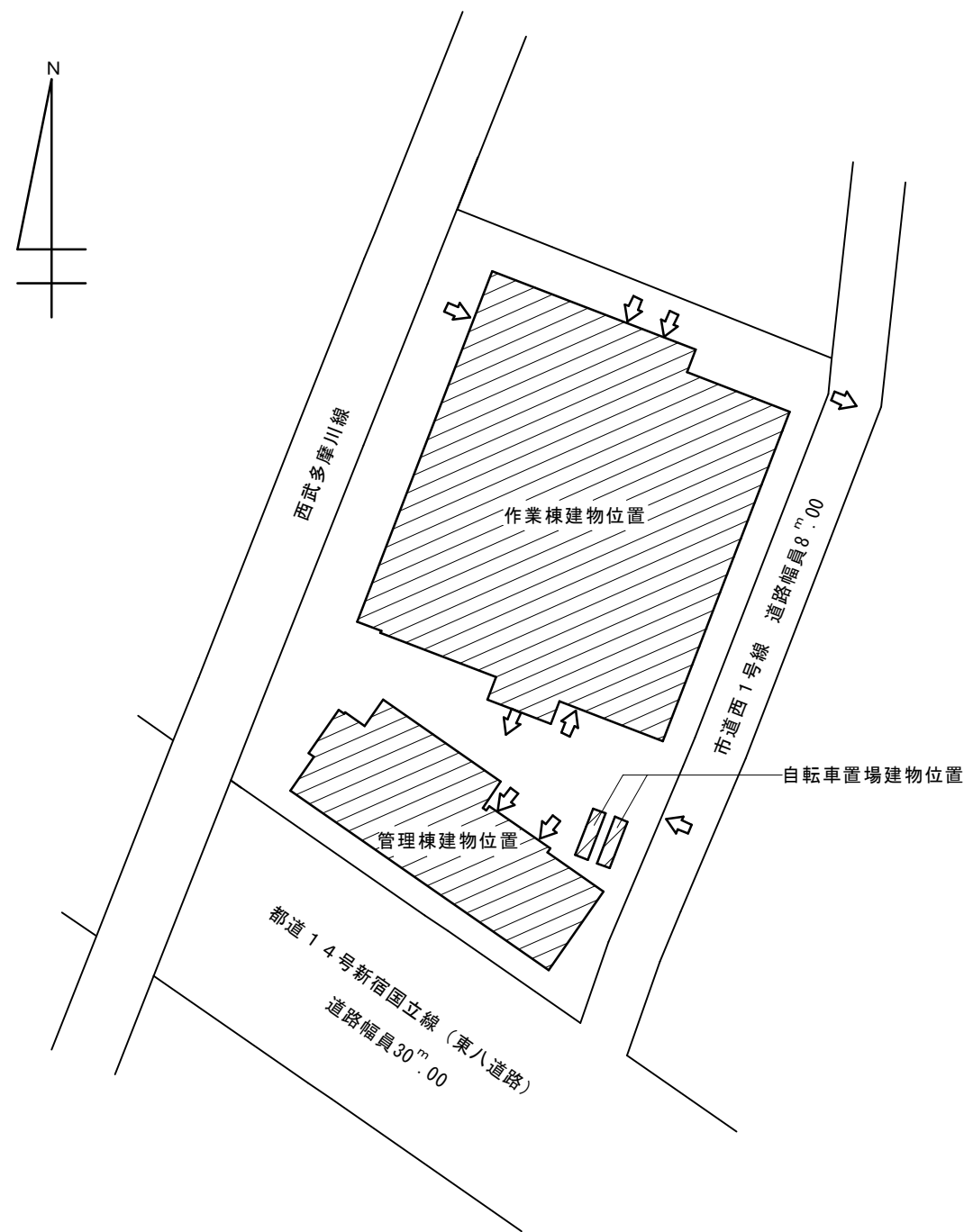
入札参加業者名	入札参加業者所在地	入札額	摘要
林・相互建設共同企業体	調布市小島町2丁目56番地3	円 1,438,000,000	制限付き一般競争入札の結果、林・相互建設共同企業体が1,553,040,000円（消費税及び地方消費税を含む。）で落札（電子入札案件）
三浦・正勝建設共同企業体	府中市住吉町5丁目7番地の6	1,440,000,000	
田中・川又建設共同企業体	八王子市旭町11番6号	1,441,000,000	
菊池・ライフスタイル建設共同企業体	西東京市谷戸町3丁目17番6号	1,444,000,000	

入札期限 平成29年7月26日 開札 平成29年7月26日

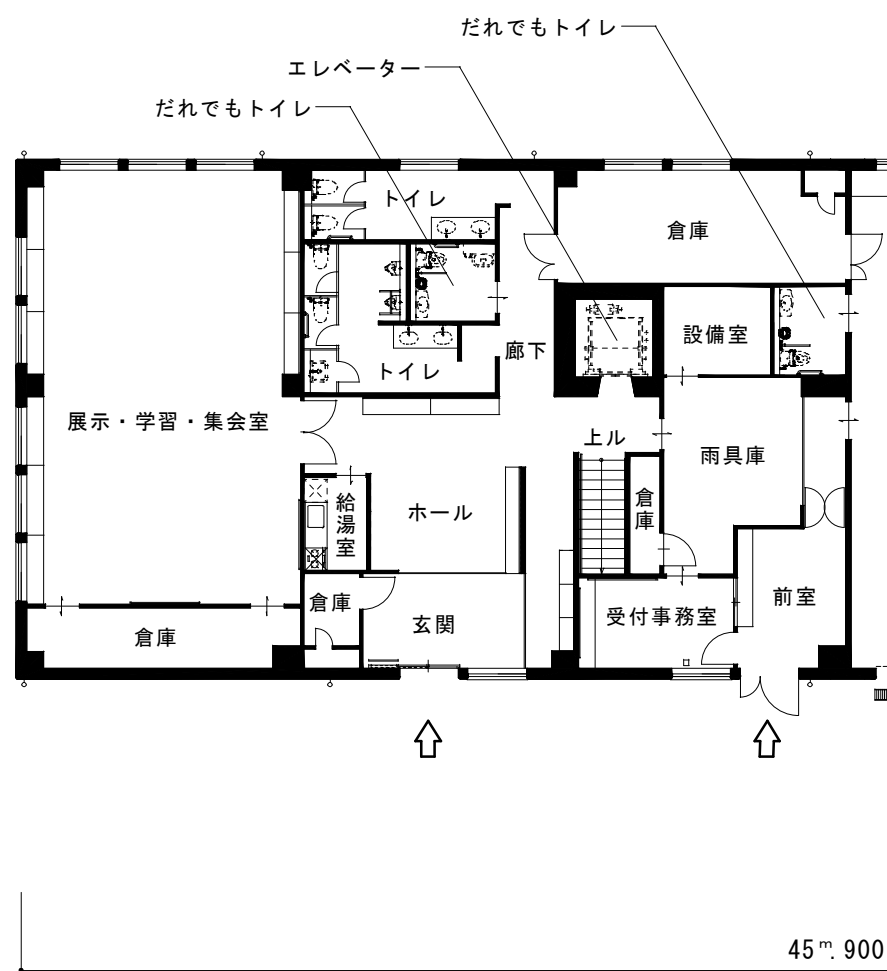
# 調布市クリーンセンター整備工事概略図



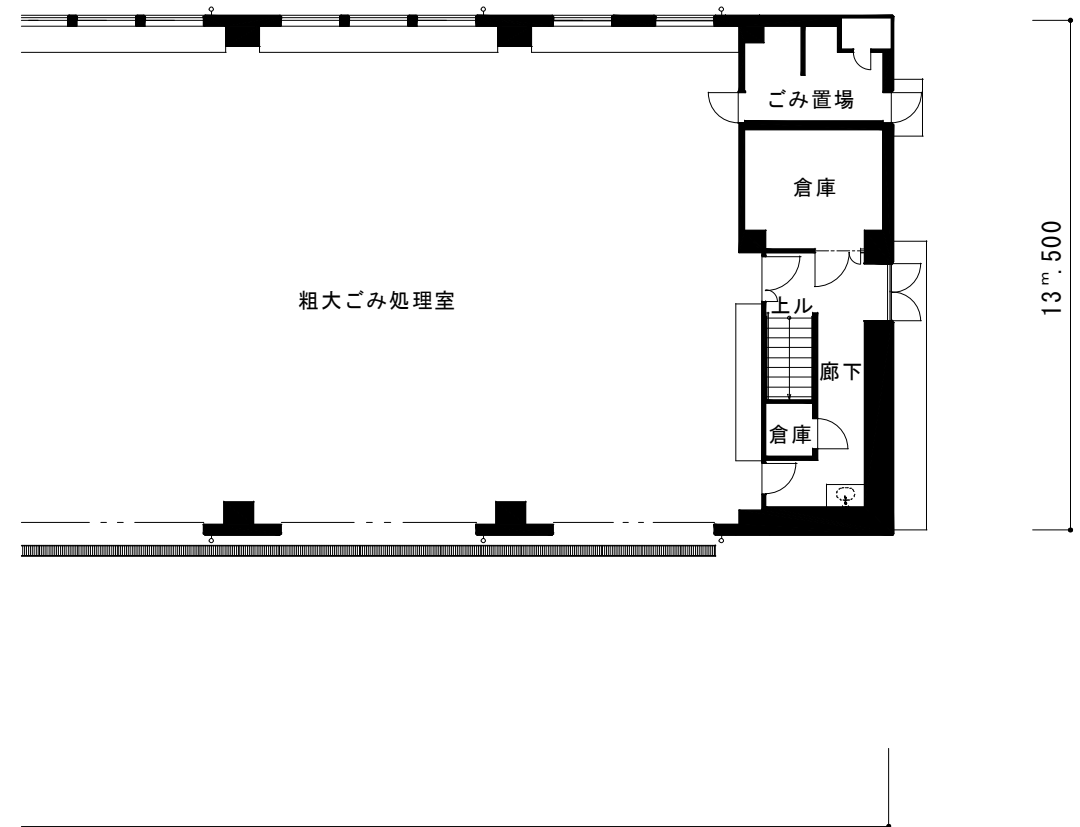
案内図



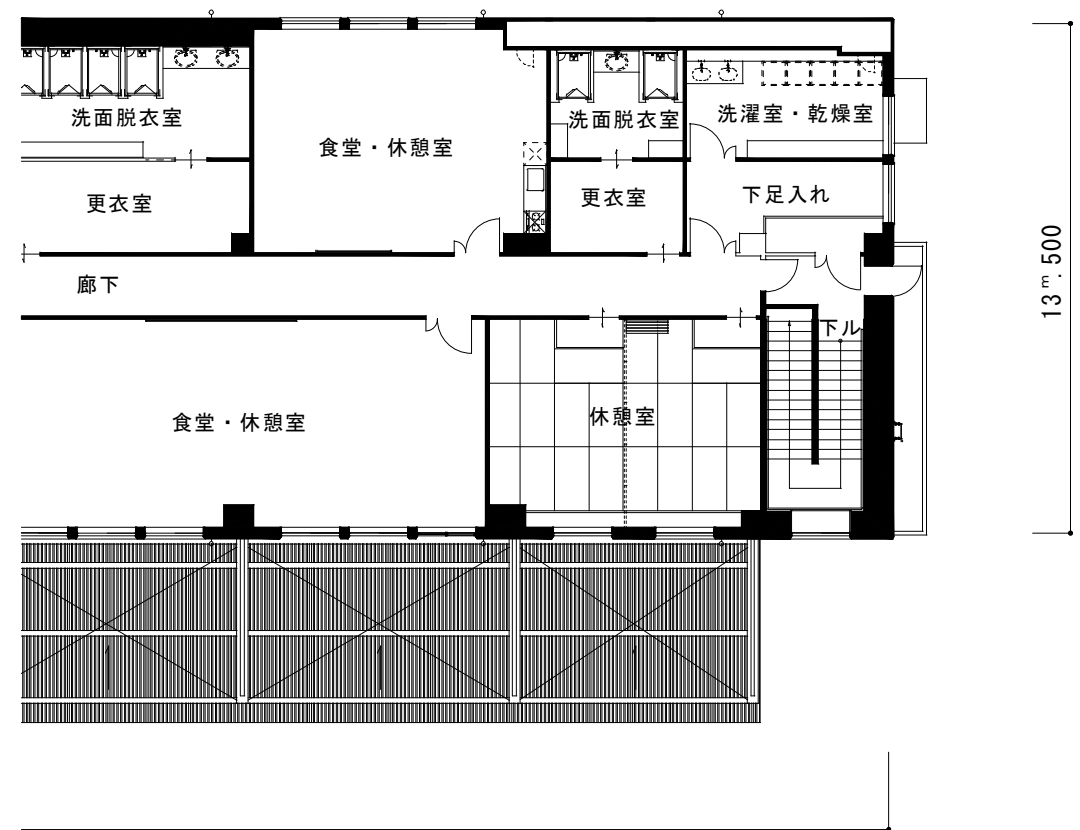
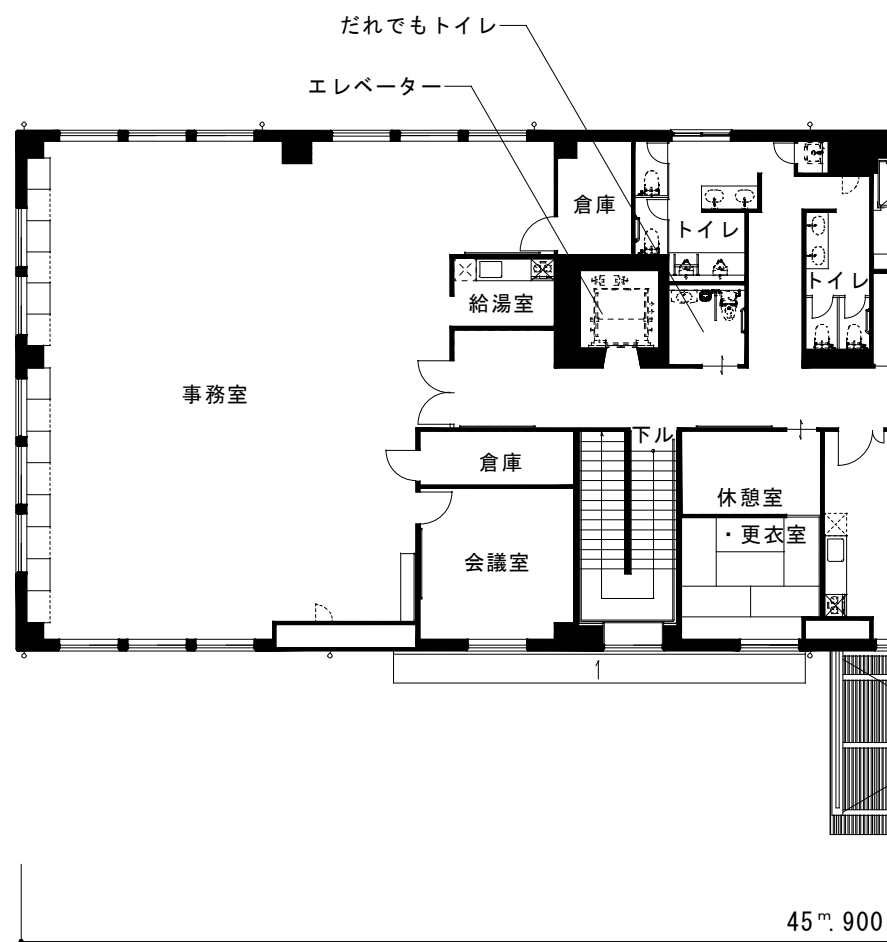
配置図 1/1,000



管理棟 1階平面図

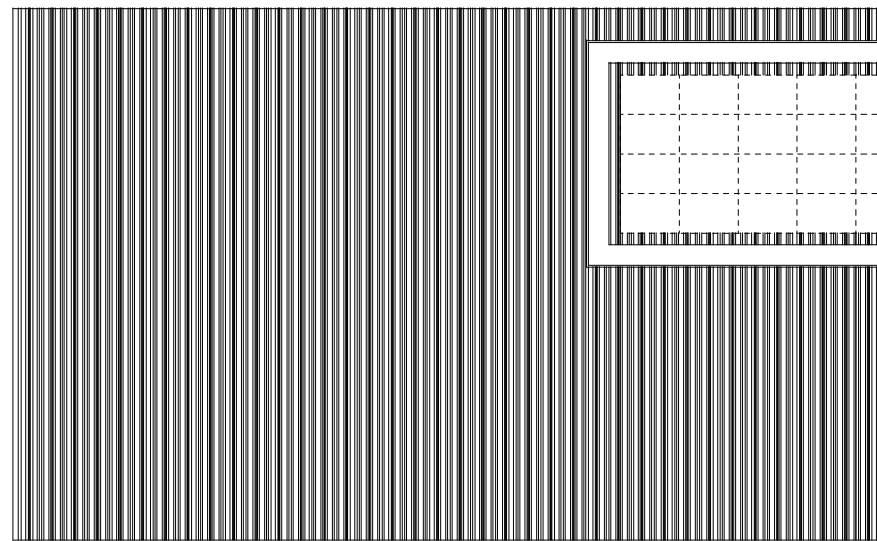


1/200

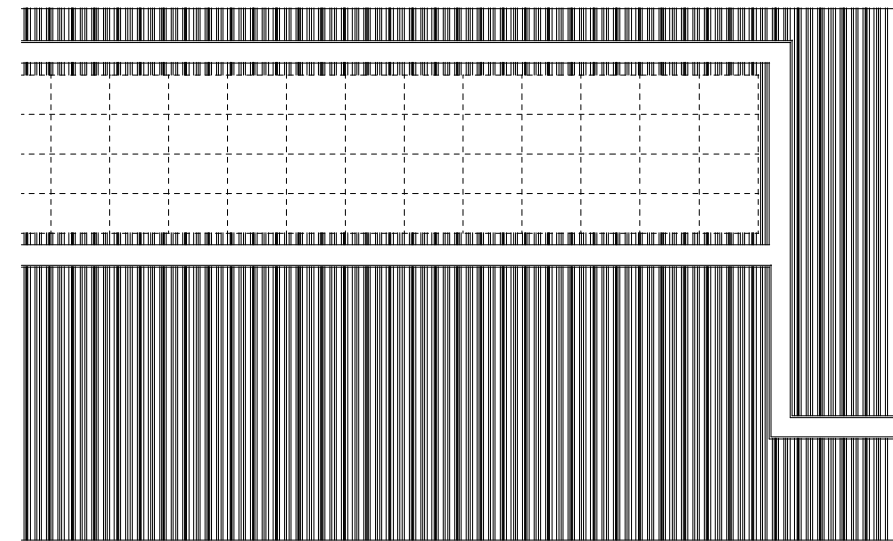


管理棟 2階平面図

1/200



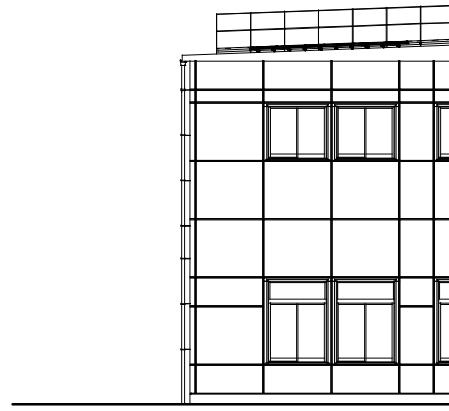
45 m. 900



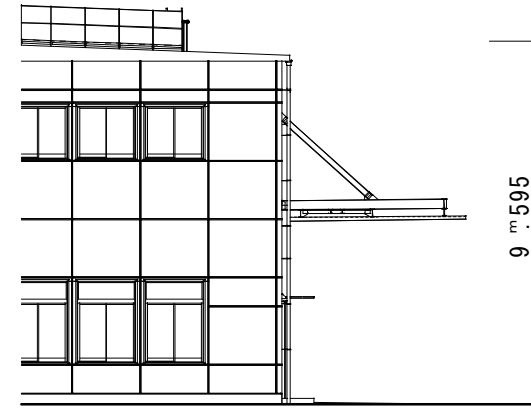
13 m. 500

管理棟屋上階平面図

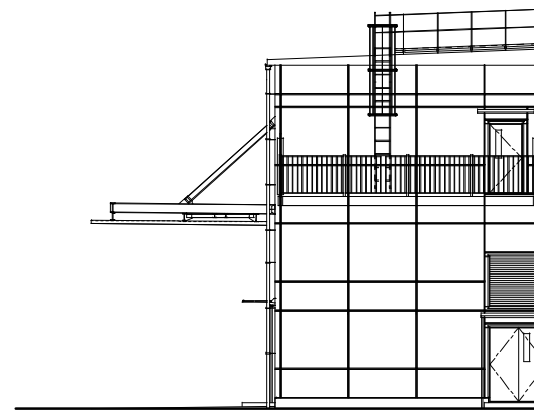
1/200



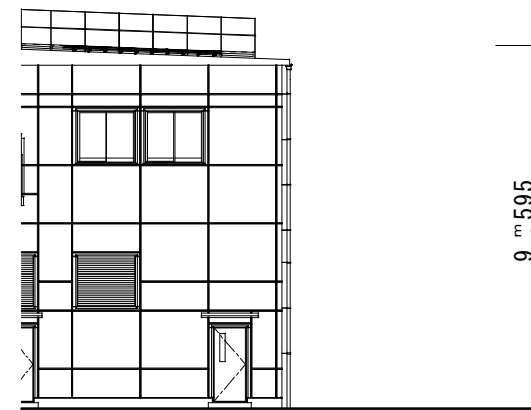
管理棟東側立面圖



1/200

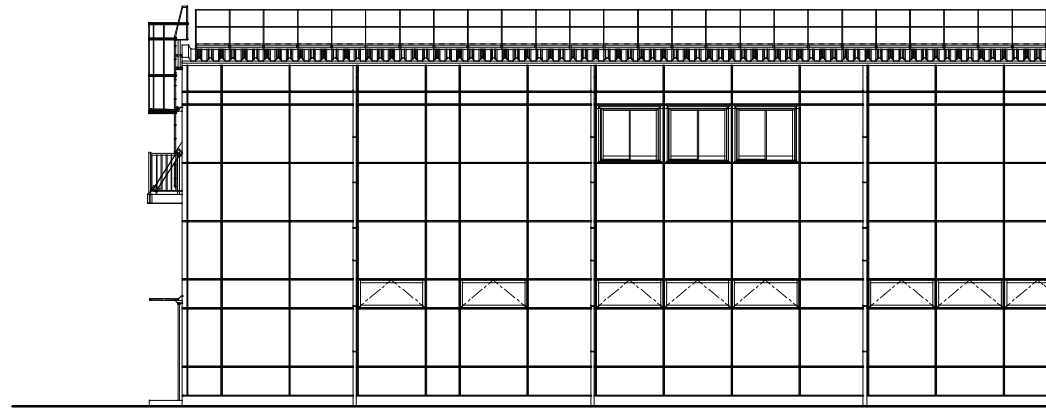


管理棟西側立面圖

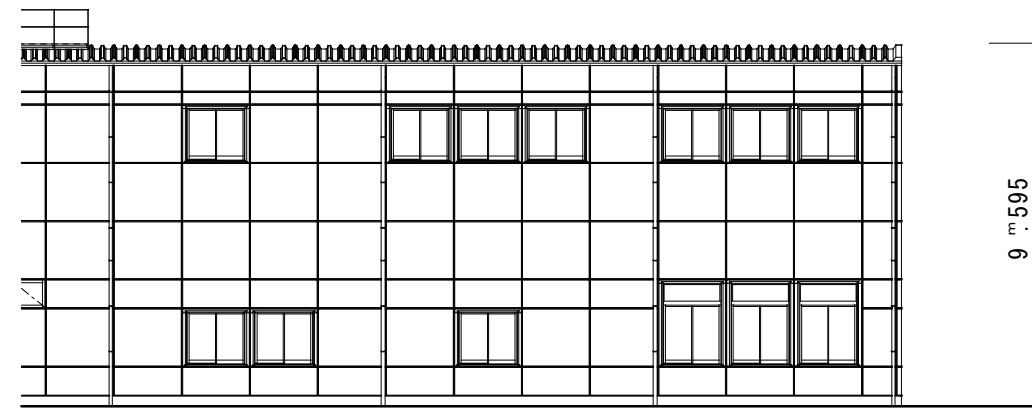


1/200

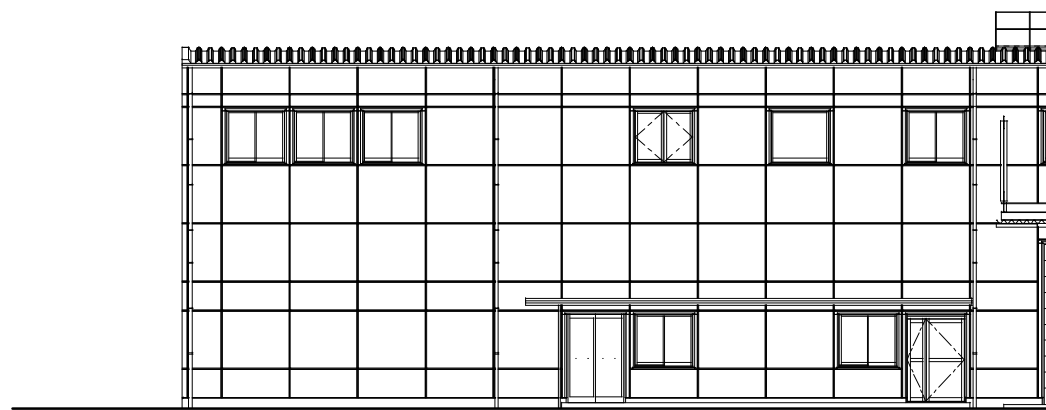




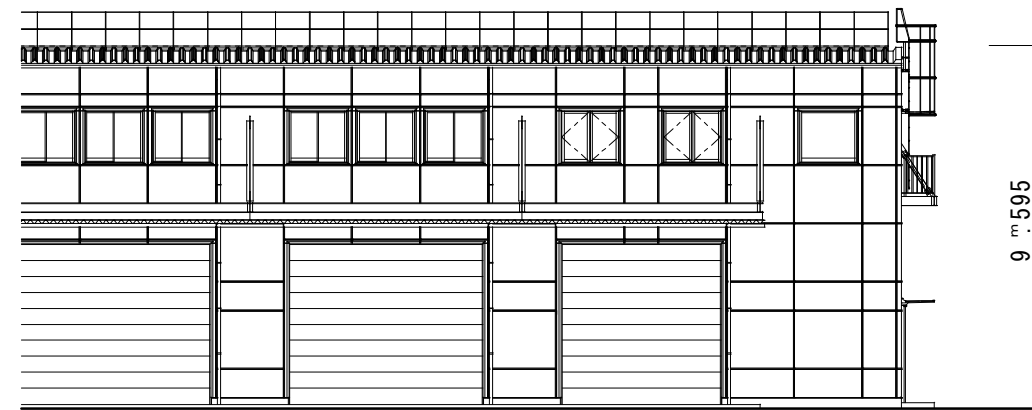
管理棟南側立面圖



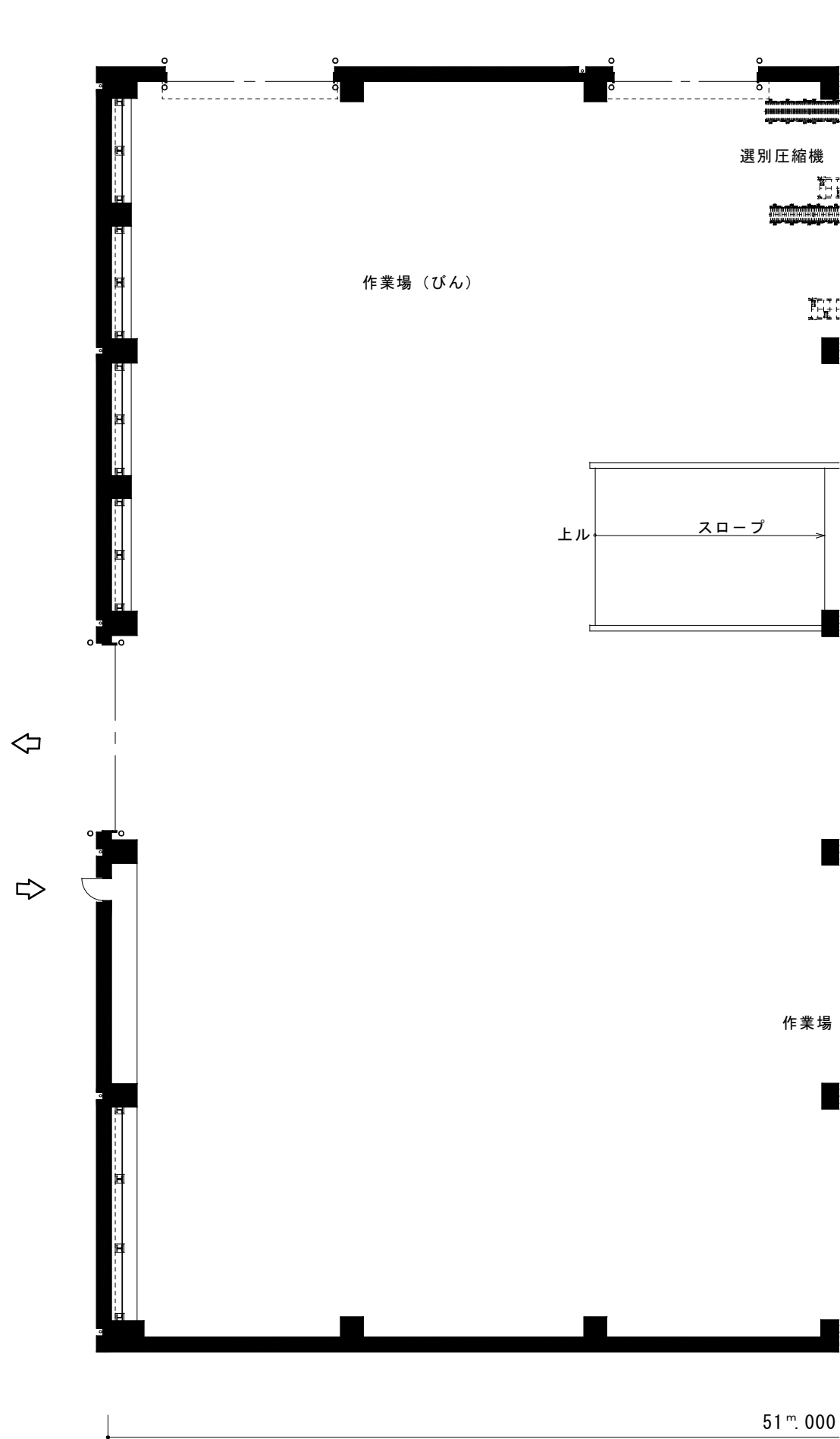
1/200



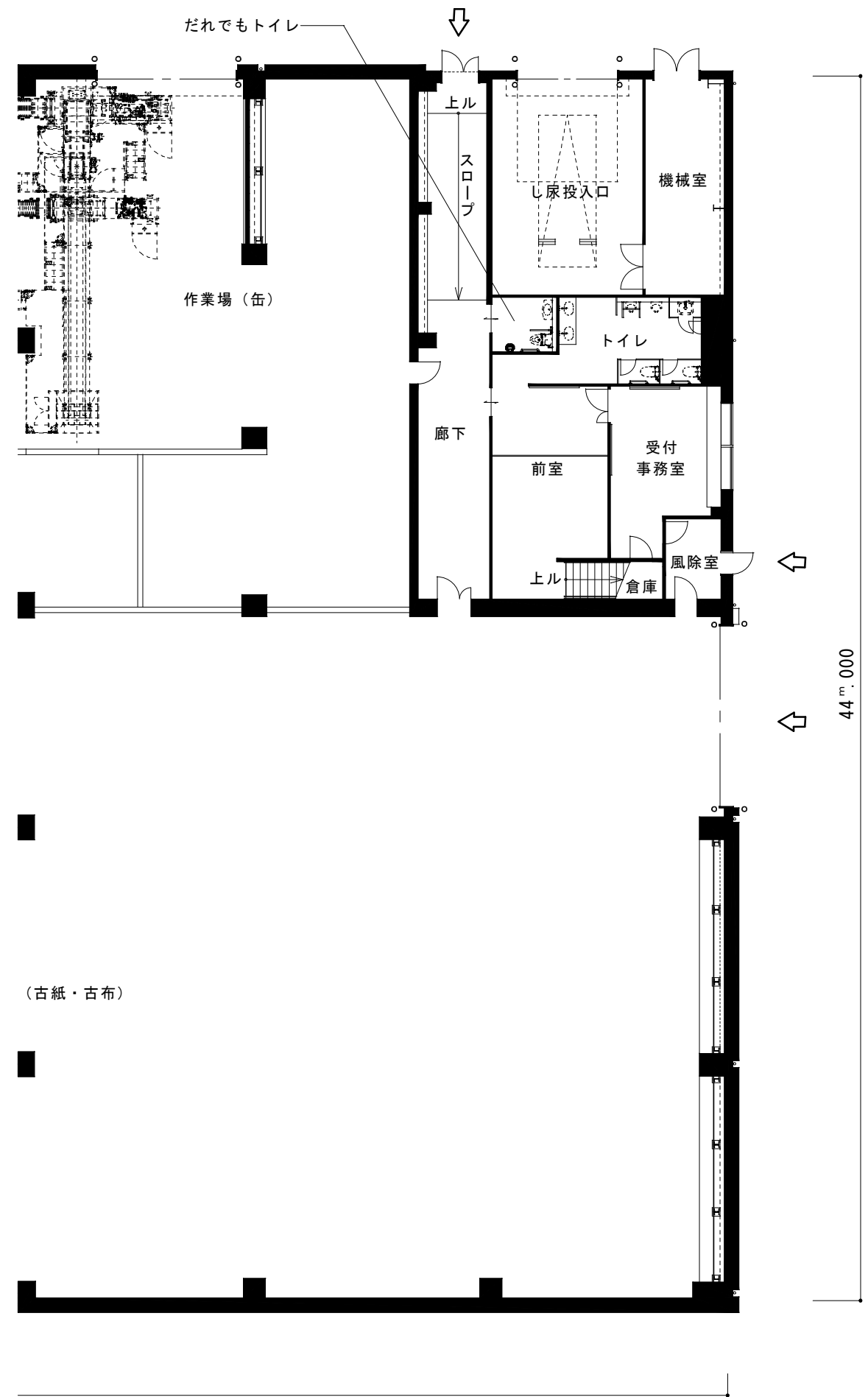
管理棟北側立面圖



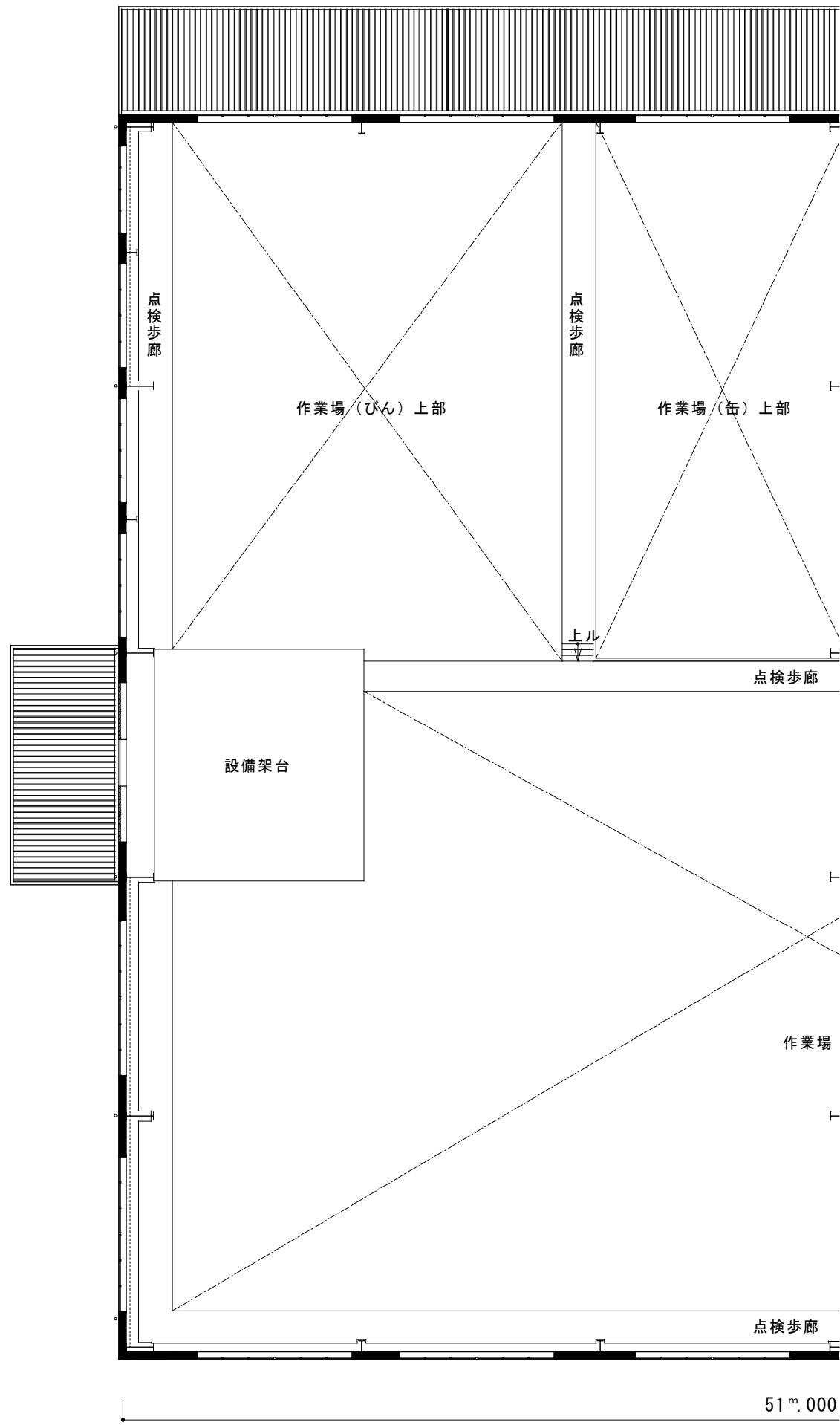
1/200



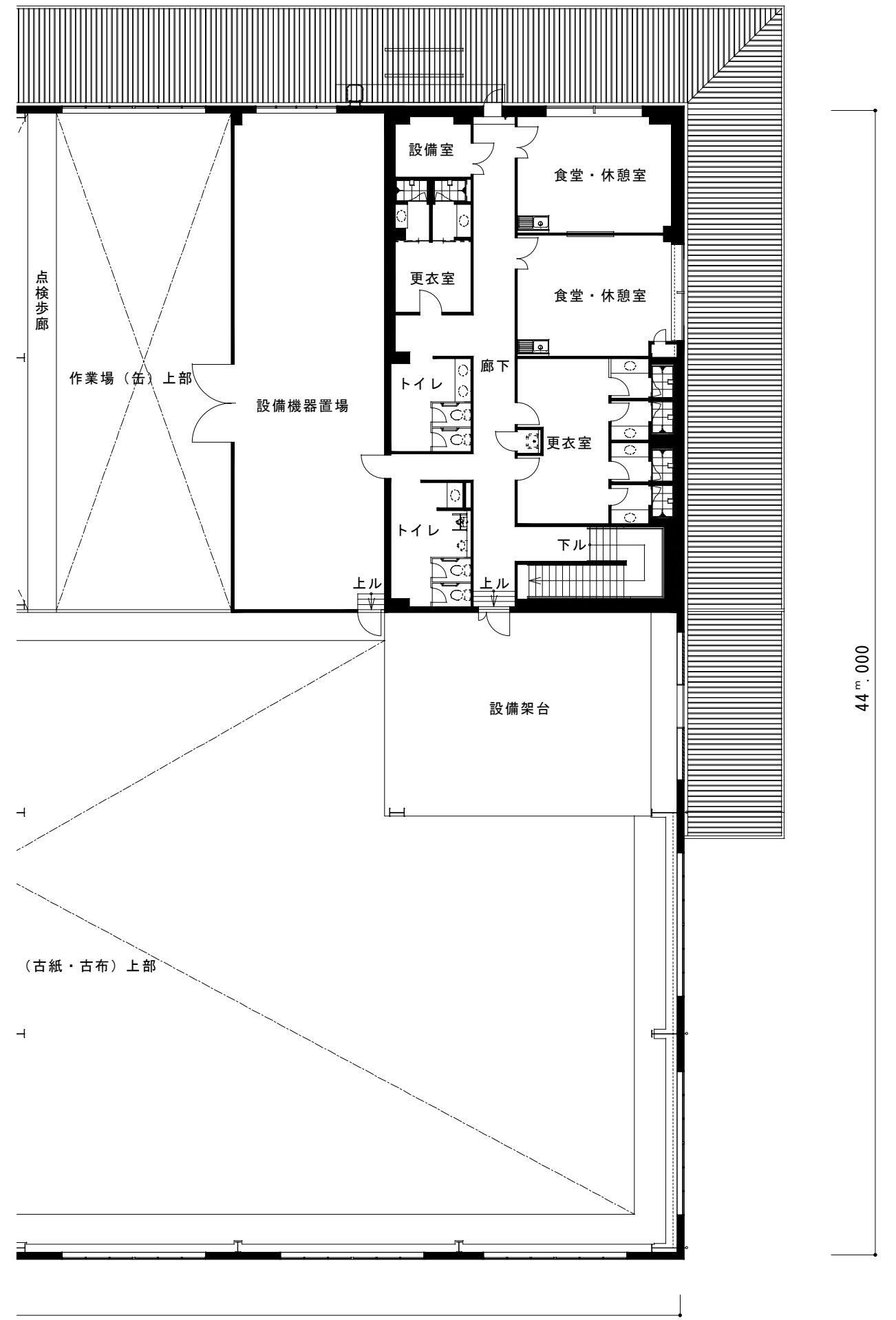
作業棟 1階平面図



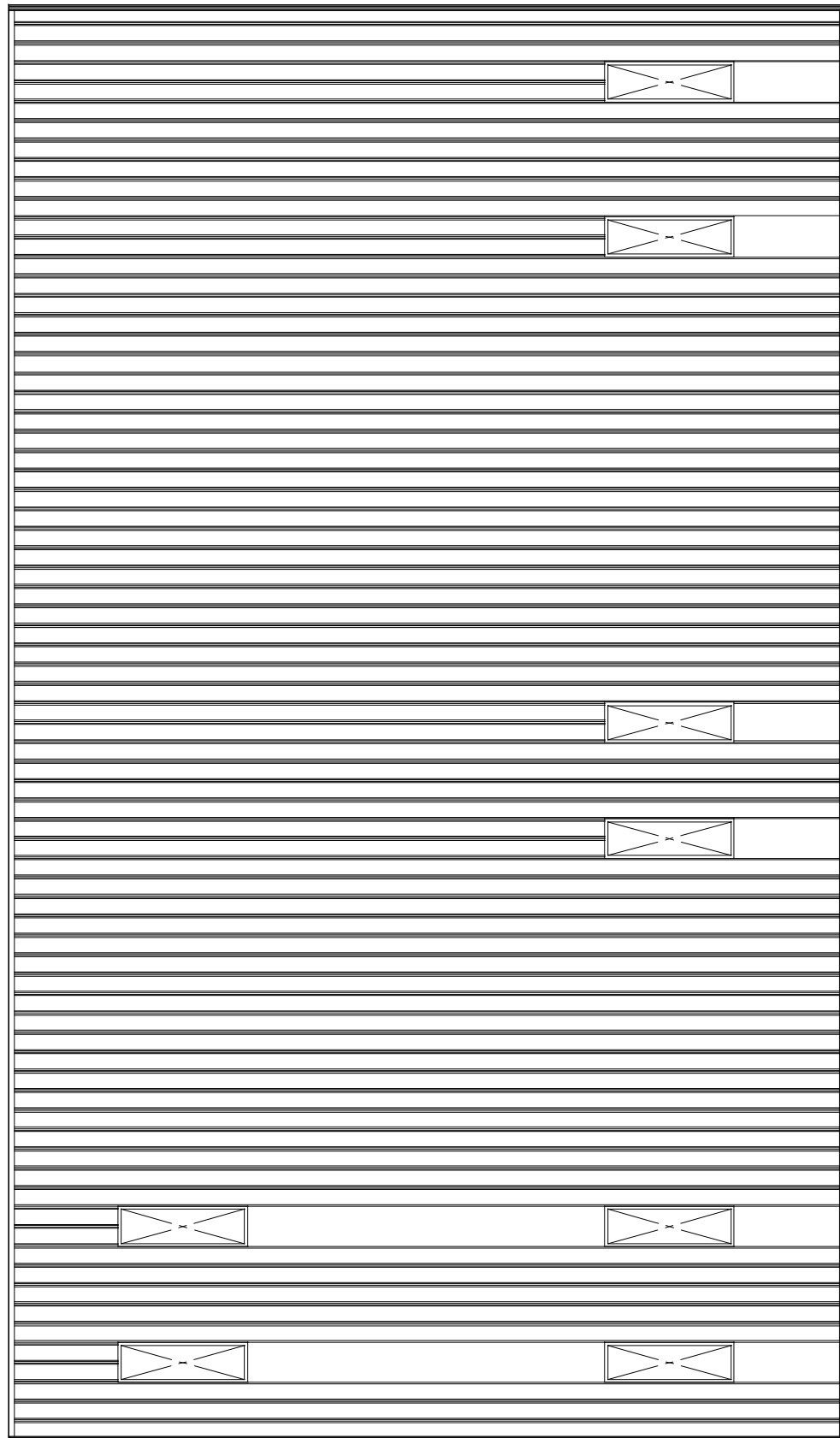
1/200



作業棟 2階平面図

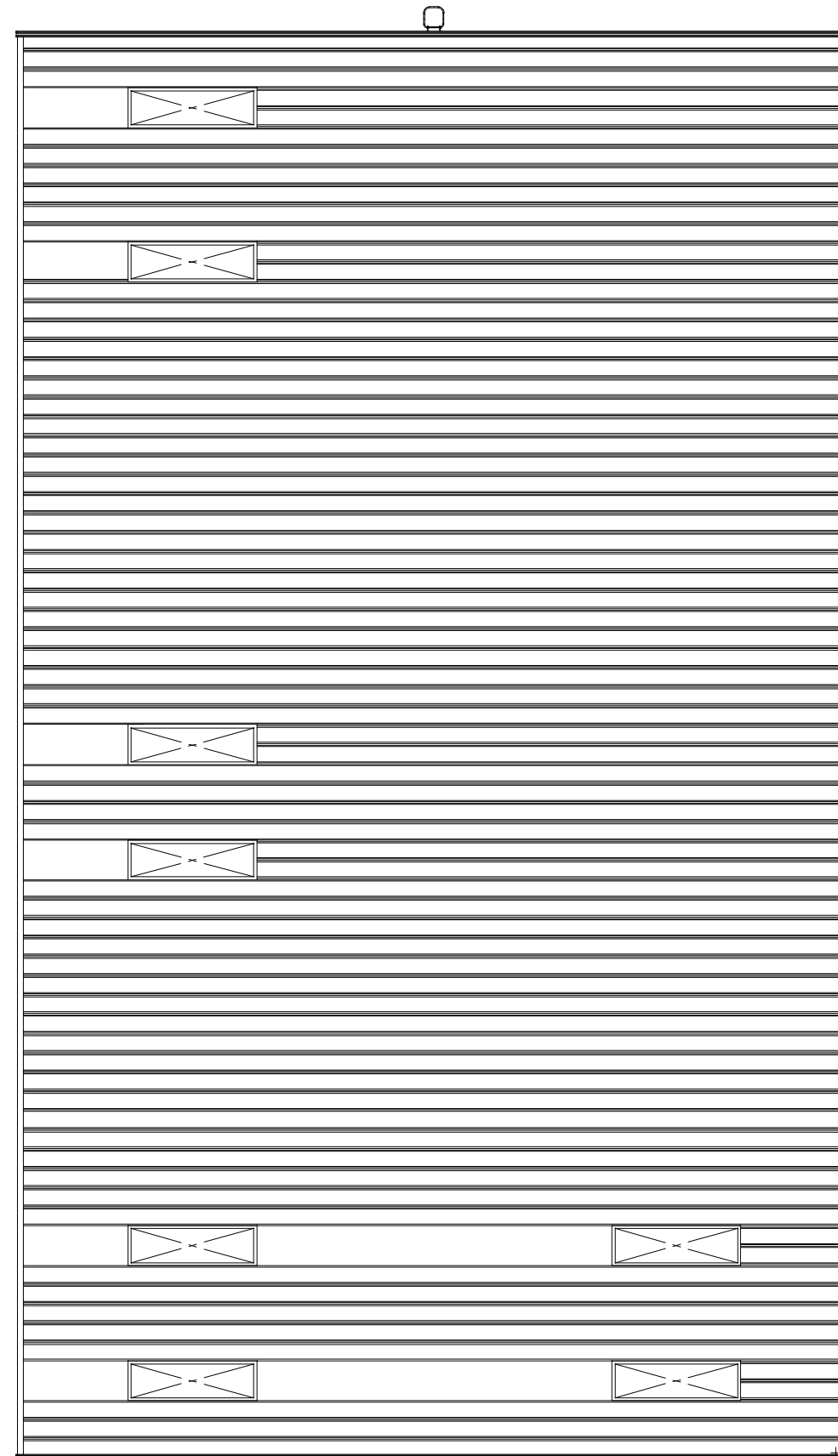


1/200



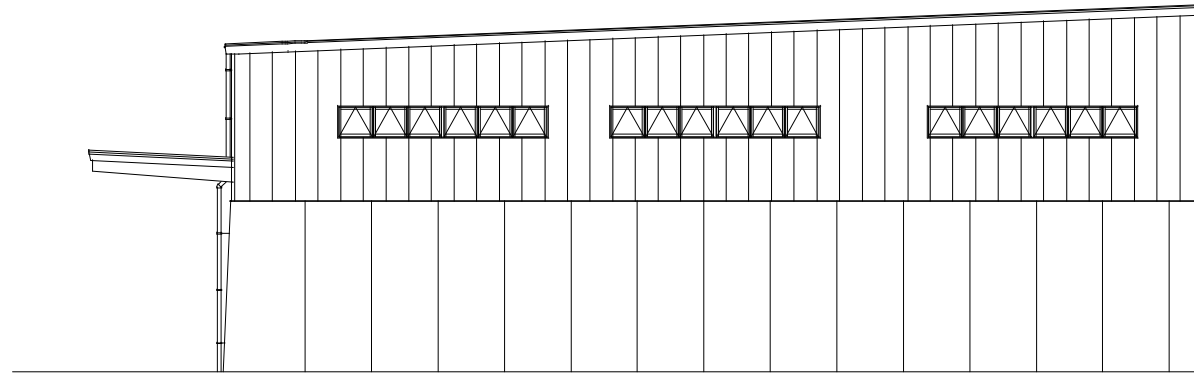
51 m.000

作業棟屋上階平面図

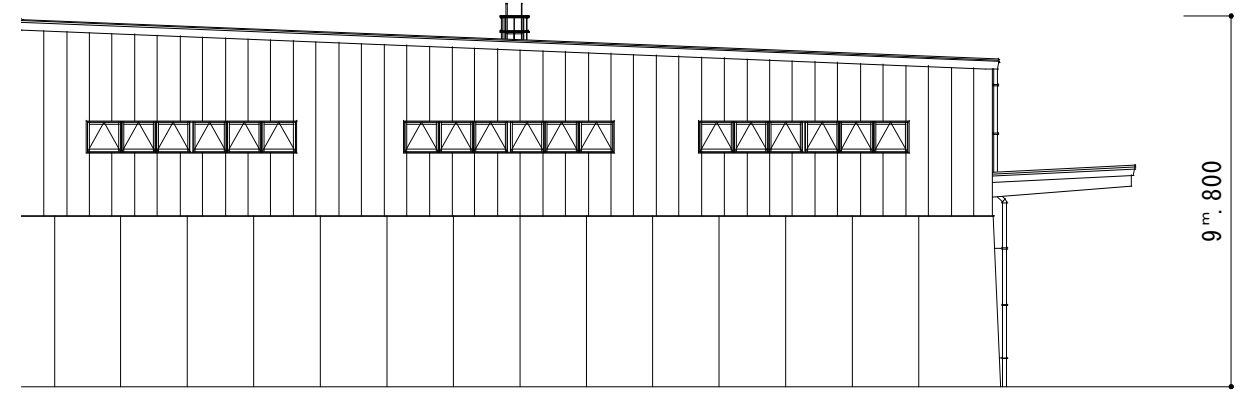


44 m.000

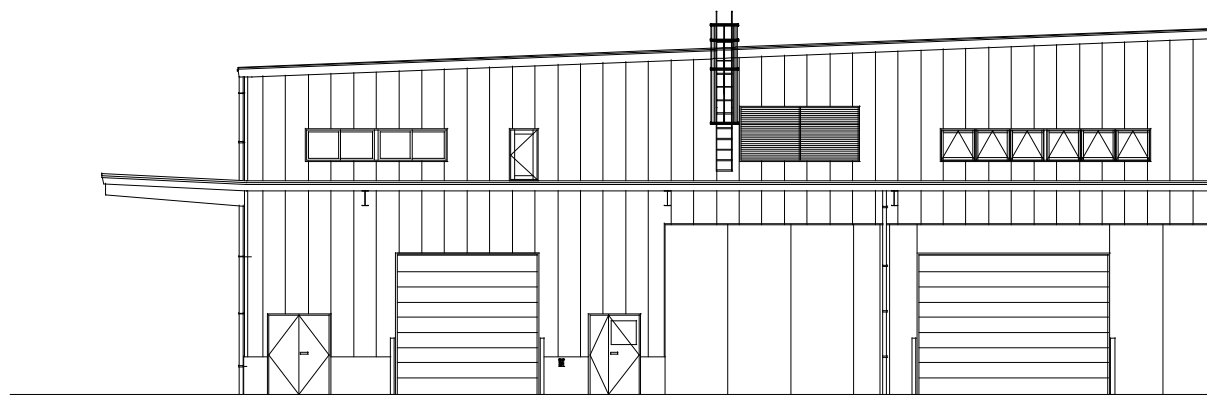
1/200



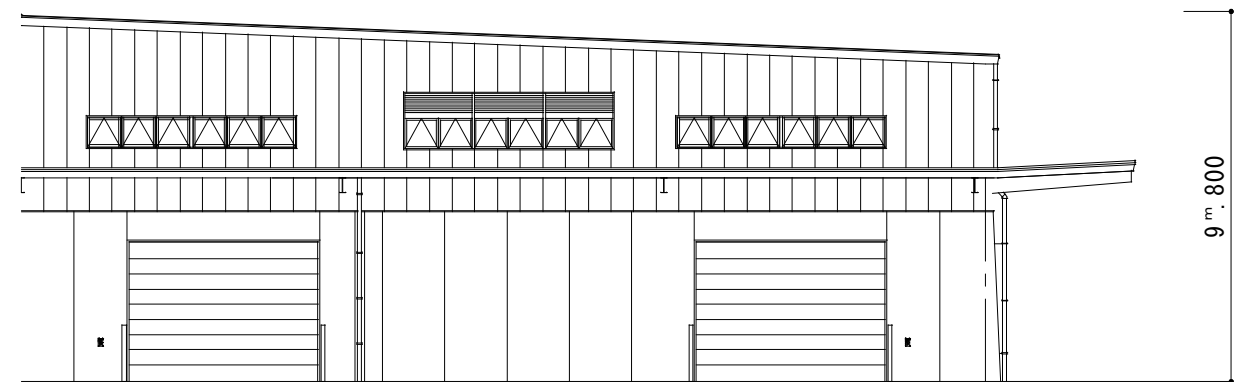
作業棟東側立面図



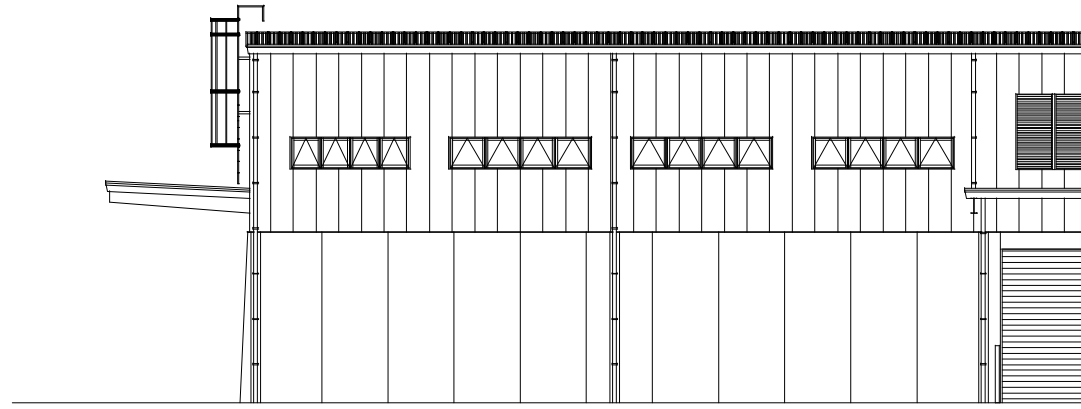
1/200



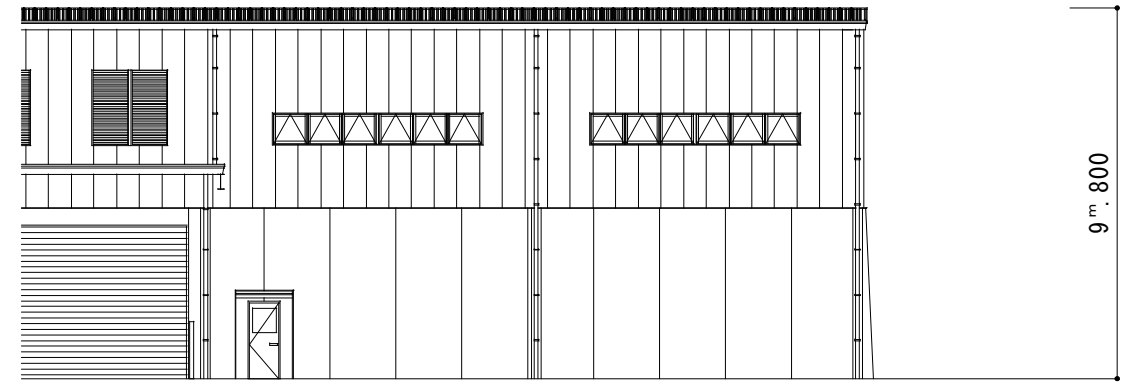
作業棟西側立面図



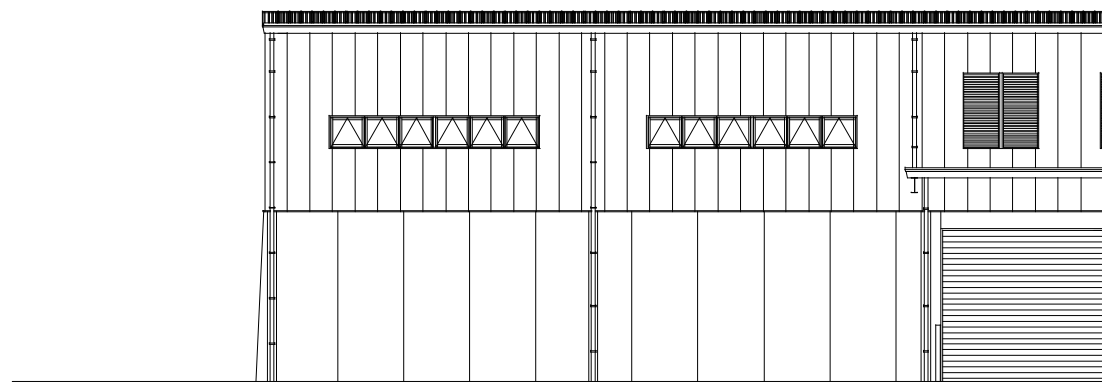
1/200



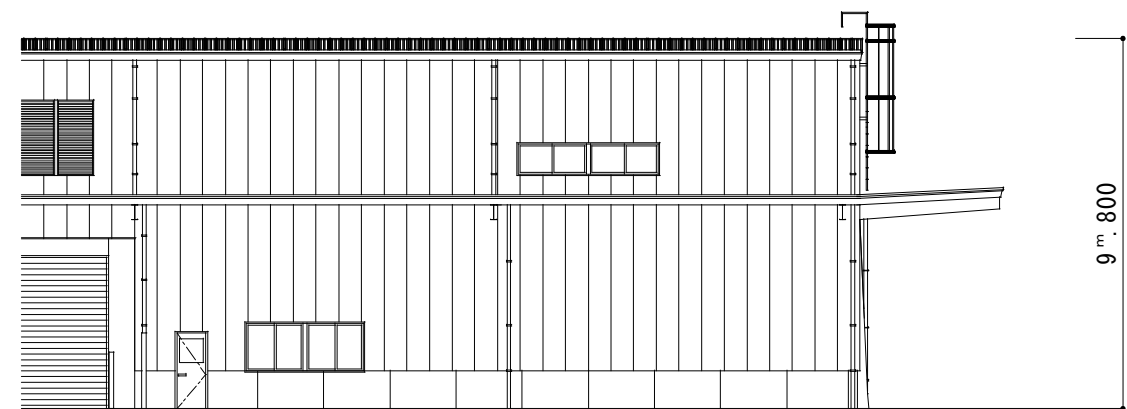
作業棟南側立面図



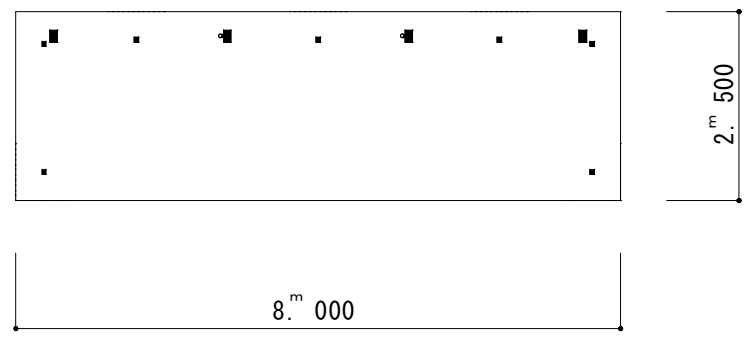
1/200



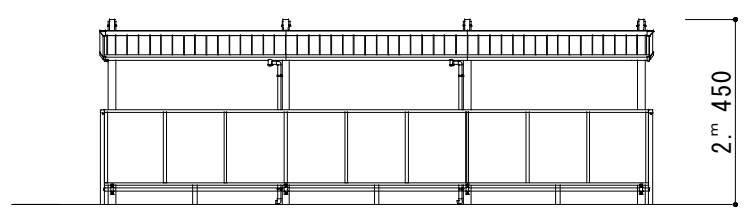
作業棟北側立面図



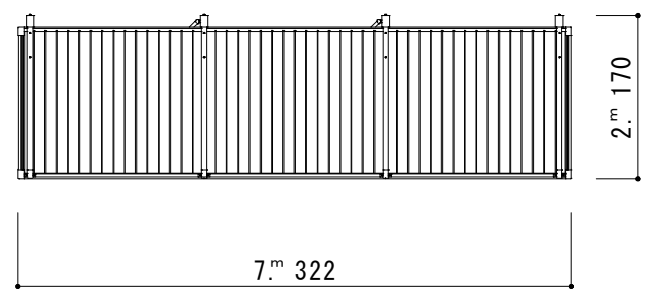
1/200



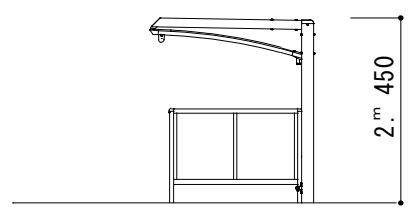
自転車置場平面図 1/100



自転車置場正面図 1/100



自転車置場屋根伏図 1/100



自転車置場側面図 1/100

## 床面積表

### 管理棟

階数	室名	床面積 (㎡)	室数
1階	粗大ごみ処理室	277.590	1
	玄関	11.673	1
	ホール	33.188	1
	受付事務室	10.969	1
	前室	15.865	1
	雨具庫	17.454	1
	展示・学習・集会室	87.165	1
	設備室	7.038	1
	トイレ	26.363	2
	だれでもトイレ	9.901	2
	給湯室	4.463	1
	倉庫	57.303	6
	ごみ置場	10.055	1
	廊下その他	50.623	
2階	事務室	162.790	1
	会議室	17.560	1
	食堂・休憩室	128.130	2
	休憩室・更衣室	21.551	1
	更衣室	25.375	2
	洗面脱衣室	30.252	2
	休憩室	40.920	1
	トイレ	20.801	2
	だれでもトイレ	4.616	1
	洗濯室・乾燥室	15.707	1
	給湯室	5.225	1
	下足入れ	13.500	1
	倉庫	12.832	2
廊下その他	120.391		
合計	1,239.300		

### 作業棟

階数	室名	床面積 (㎡)	室数
1階	作業場	2,026.810	1
	受付事務室	23.200	1
	前室	32.476	1
	トイレ	17.884	1
	だれでもトイレ	4.920	1
	し尿投入口	43.450	1
	機械室	23.700	1
	風除室	7.580	1
	倉庫	2.577	1
	廊下その他	61.403	
	2階	設備機器置場	115.801
食堂・休憩室		59.840	2
更衣室		56.112	2
トイレ		27.369	2
設備室		8.255	1
廊下その他	217.763		
合計	2,729.140		

### 自転車置場

名称	床面積 (㎡)	棟数
自転車置場	31.620	2