

■京王線連続立体交差事業による鉄道地下化後の駅前整備イメージ



調布駅



国領駅



布田駅

6) まとまりのある土地利用がつくる個性的な景観

味の素スタジアム，調布基地跡地運動広場などのスポーツ・レクリエーション施設や，神代植物公園，野川公園，武蔵野の森公園などの大規模公園など，特徴的な土地利用が地域の景観拠点となっています。



神代植物公園



神代植物公園周辺の自由広場



調布飛行場



味の素スタジアム



※野川公園



※武蔵野の森公園



電気通信大学

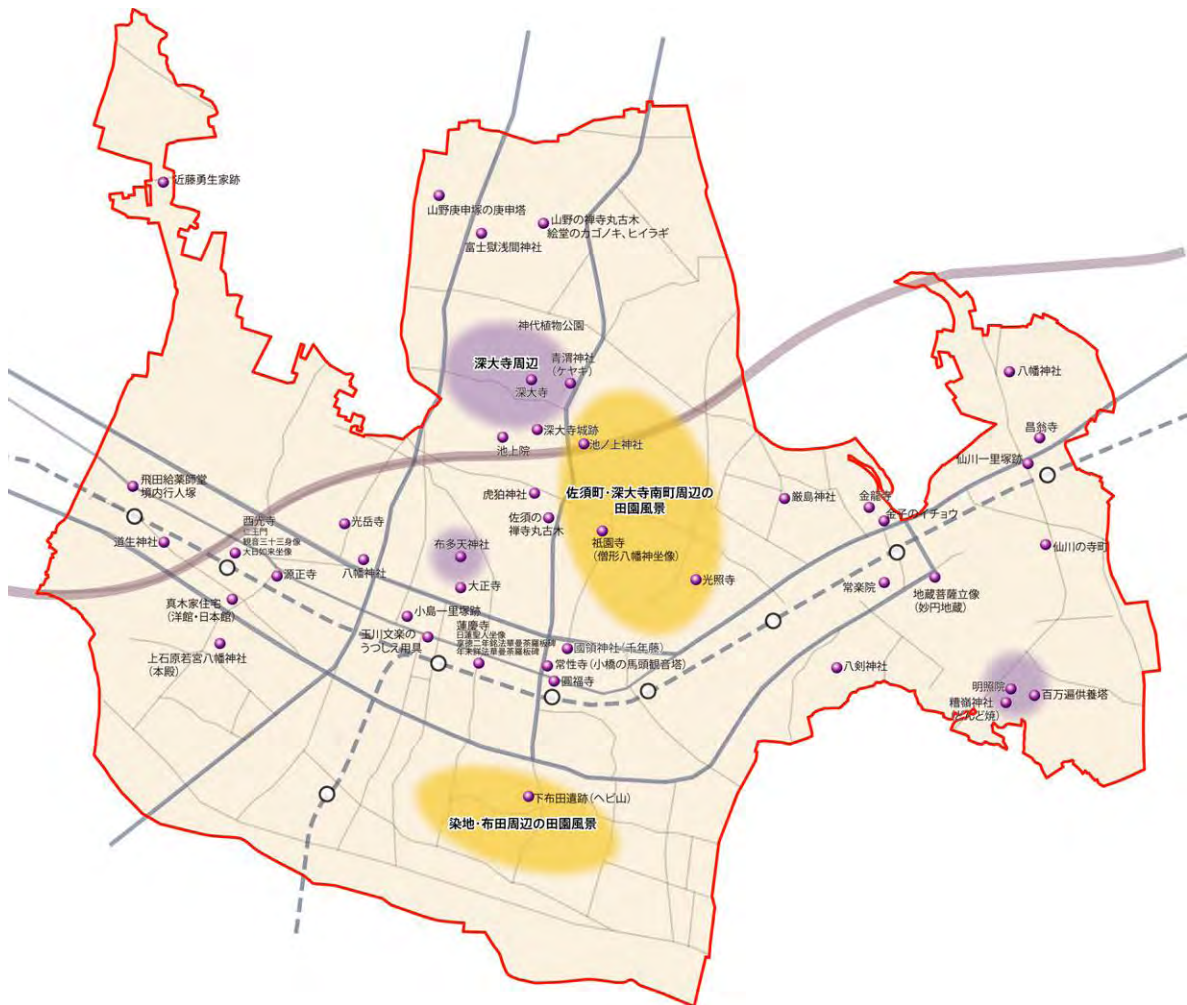


白百合女子大学

(3) 歴史文化資源がまちの物語を伝える景観

市内に点在する多様な歴史文化資源が、まちの物語を感じさせる景観をつくり出しています。

- 1) まちの誇りとなる深大寺などの受け継がれてきた歴史文化景観
- 2) 先人の土地への思いを受け継ぐ田園景観
- 3) まちに蓄積された小さな記憶が語りかける景観



1) まちの誇りとなる深大寺などの受け継がれてきた歴史文化景観

深大寺や布多天神社など、市内各所にある社寺仏閣や鎮守の森などの地域固有の景観資源が、まちの物語を感じさせる景観をつくり出しています。



深大寺



※深大寺の水車



布多天神社



青渭神社のケヤキ

2) 先人の土地への思いを受け継ぐ田園景観

市街地に残る田園景観が、先人の土地への思いを伝えてくれます。



深大寺南町の田園風景



※染地の田園風景

3) まちに蓄積された小さな記憶が語りかける景観

下布田遺跡，滝坂道などの古道，映画俳優の碑など，市内に点在する身近な景観資源が地域の歴史文化を現在の市民に語りかける景観をつくっています。



下布田遺跡



※甲州街道脇に残る滝坂道



※佐須町に残る屋敷林



白百合学園通り沿いにある 祠



※道端の庚申塔



※映画俳優の碑



近藤勇の生家跡

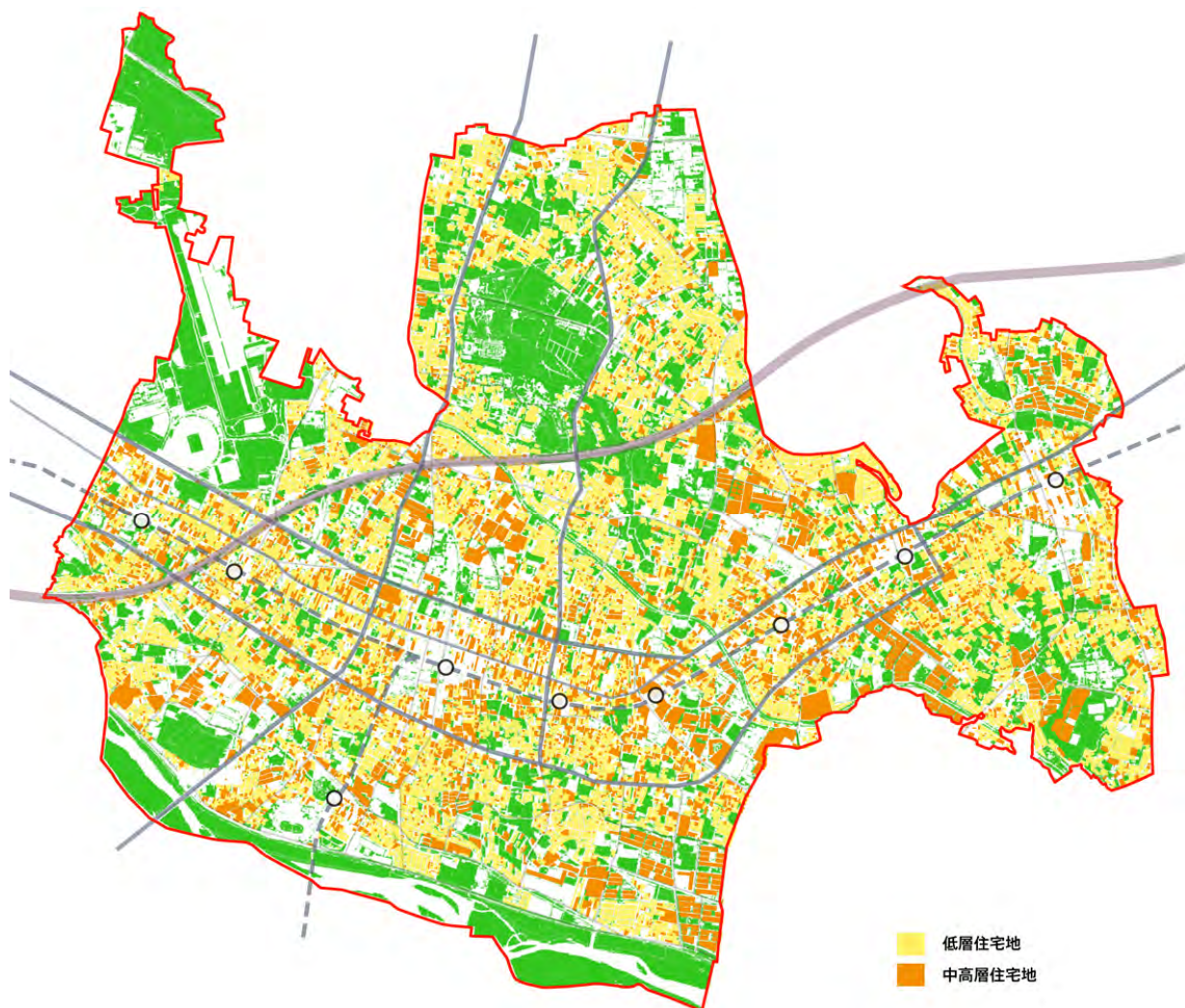


※京王電気軌道旧国領（北浦）駅跡

(4) 多様な住宅地の景観

立地環境，市街地の形成時期，基盤整備の状況などから，多様な住宅地の景観が形成されており，それぞれが地域の景観のベース（地模様）となっています。

- 1) 立地環境などに応じて多様な表情を持つ戸建住宅地の景観
- 2) 駅周辺や主要な道路沿いに広がる都市型住宅地の景観
- 3) 計画的な土地利用によるゆとりある大規模団地の景観



1) 立地環境などに応じて多様な表情を持つ戸建住宅地の景観

市内の土地利用の大部分を占める住宅地では、立地環境や市街地の形成時期などから、地域ごとに様々な住宅地の景観が形成されています。



田園風景の中の住宅（佐須町）



野川沿いの住宅（国領町）



庭先の緑がきれいに手入れされている住宅地（菊野台）



都市農地に隣接する住宅地（布田）



布田崖線（立川崖線）を背景にする住宅地（染地）



宅地内の植栽が豊かな街並みをつくる住宅地（多摩川）

2) 駅周辺や主要な道路沿いに広がる都市型住宅地の景観

利便性の高い駅前周辺や主要な道路沿いなどでは、中高層住宅が混在する都市型住宅地の景観が形成されています。



統一感のある街並み（仙川町）



豊かな公開空地を提供する都市型住宅地（国領町）



中高層住宅が集積する多摩川沿いの景観（多摩川）

3) 計画的な土地利用によるゆとりある大規模団地の景観

多摩川住宅、神代団地などの大規模団地内の樹木やオープンスペースがゆとりある街並み景観を形成しています。



多摩川住宅



※神代団地