

子ども発達センター利用状況

(令和4年度については、12月31日時点での数値)

資料 1

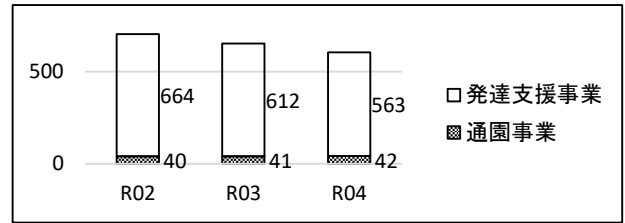
R5.2.10

令和4年度第2回 運営会議資料

1 センター利用人数

(単位 人)

年度	通園事業	発達支援事業	計
R02	40	664	704
R03	41	612	653
R04	42	563	605

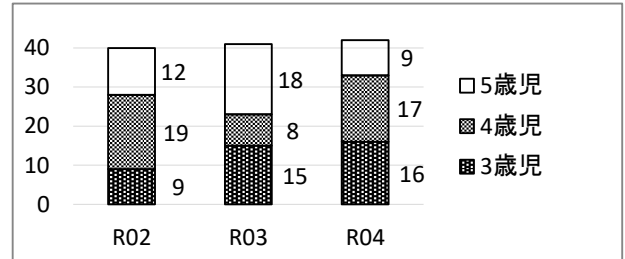


※在籍児と途中で退園した児の数を足したものです。

2 通園事業年齢内訳

(単位 人)

年度	3歳児	4歳児	5歳児	計
R02	9	19	12	40
R03	15	8	18	41
R04	16	17	9	42



3 発達支援事業年齢内訳

(単位 人)

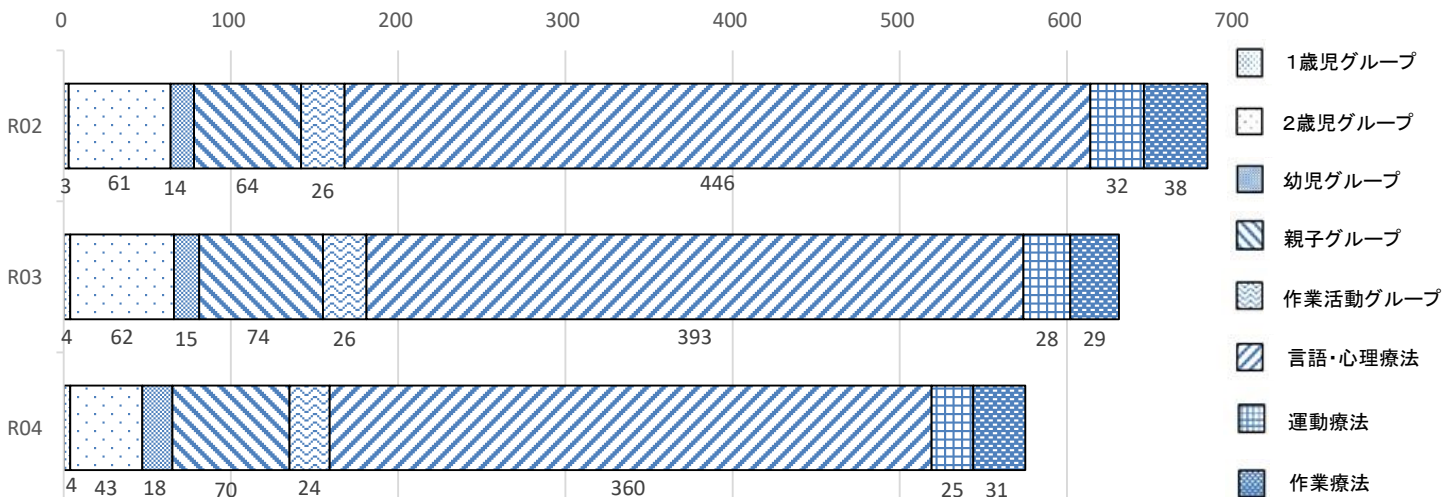
年度	0歳児	1歳児	2歳児	3歳児	4歳児	5歳児	計
R02	7	28	97	143	165	224	664
R03	7	27	88	121	181	188	612
R04	8	20	78	110	147	200	563

4 発達支援事業事業別利用人数(延べ数)

(単位 人)

年度	1歳児グループ	2歳児グループ	幼児グループ	親子グループ	作業活動グループ	言語・心理療法	運動療法	作業療法	計
R02	3	61	14	64	26	446	32	38	684
R03	4	62	15	74	26	393	28	29	631
R04	4	43	18	70	24	360	25	31	575

※事業を重複して利用している児や年度途中で利用事業を変更した児を含みます。



5 新規利用相談

(単位 人)

年度	相談児数	初回相談	利用申請
R02	421	255	207
R03	422	299	208
R04	412	261	172

6 相談事業延べ支援数

(単位 件)

年度	利用相談	一般相談	在籍児相談	計
R02	1,369	177	389	1,935
R03	1,473	255	332	2,060
R04	1,229	227	253	1,709

7 子ども施設訪問事業人数

(単位 人)

年度	利用人数
R02	25
R03	25
R04	14

8 緊急一時養護事業等

(単位 人)

年度	緊急一時養護事業		リフレッシュ支援事業	
	延べ利用者数	実利用者数	延べ利用者数	実利用者数
R02	65	18	77	22
R03	51	17	120	25
R04	51	14	111	26

9 相談支援事業

(単位 件)

年度	計画作成(延べ)	モニタリング(延べ)
R02	116	102
R03	139	112
R04	121	93

10 保育所等訪問支援事業

年度	利用人数(人)	訪問回数(回)
R02	4	27
R03	2	25
R04	5	21