

1. 計画の策定

(1) 雨水管理総合計画の策定（令和7年度策定予定）

- ・近年の雨の降り方の激甚化・頻発化など、気候変動の影響を見据えた事前防災の計画的推進
 - ・河川流域全体のあらゆる関係者が協働し、流域全体で水害を軽減する「流域治水」への転換
- ⇒市内全域を対象とする、内水による浸水被害防止に向けた総合的な浸水対策に向け、浸水対策のマスタープランとなる、雨水管理に関する総合的な計画（雨水管理総合計画）を策定

(2) 都市計画マスタープラン（令和5年度策定予定）

近年における自然災害の頻発・激甚化を踏まえ、地域の安全・安心の確保に向け、次期都市計画マスタープラン策定（立地適正化計画を含む）の取組において、まちづくりの基本方針の1つに「防災」を掲げるとともに、防災まちづくりの取組方針（防災指針）について検討

(3) 調布市地域防災計画の修正

- ・近年のハード・ソフト対策を踏まえた時点修正
- ・流域自治体との連携要領も含めた災害応急対策活動態勢の時点修正

2. 公助（ハード対策）の取組

(1) これまでの取組

- ・調布幹線に流入する水路への逆流防止ゲートの設置（令和3年6月設置）
- ・根川第1雨水幹線への逆流防止ゲートの設置（令和4年8月設置）
- ・調布排水樋管の遠隔操作化（令和4年5月完了）
- ・可搬式排水ポンプの配備（吐出量3.3m³/分）

(2) 染地地区の浸水対策の推進（令和10年度完成予定）

令和元年台風第19号の再度災害防止に向け、[調布市下水道浸水被害軽減総合計画](#)（令和4年度策定）に基づき、狛江市と連携し、大規模ポンプ施設設置等の対策工事の推進

令和5年度は、関係法令や基準等の整理、施設規模、施設配置、仮排水計画、施工計画の検討などの基本設計の実施

(3) 土のうステーションの整備（令和4年度末10箇所、拡充検討）

(4) 避難所施設の拡充（継続協議）

- ・車両での避難場所の拡充検討
- ・要配慮者専用駐車場の拡充検討

3. 公助（ソフト対策）の取組

(1) 情報発信（継続実施）

- ・水位情報、カメラ映像等の発信（[調布市防災河川情報ポータルサイト](#)）
- ・[市内気象情報及び防災情報の発信](#)（調布市防災・安全情報メール、調布市公式LINE等）
- ・避難所の開設・混雑情報の発信
- ・広報誌による情報発信（市報特集ページ等による情報発信、市報7/5日号）
- ・SNSを活用した水防災情報の活用案内（令和5年7月）
- ・[洪水・内水ハザードマップ](#)の改訂（令和5年3月）
- ・電柱等への想定浸水深表示（電柱70箇所）
- ・既往の浸水記録の公表（[令和元年東日本台風（台風第19号）調布市の記録等](#)）

(2) 訓練

- ・東京消防庁第八方面・調布市合同総合水防訓練（令和5年5月27日予定）
- ・狛江市との合同水防訓練（可搬式排水ポンプ設置訓練、排水樋管遠隔操作訓練）（令和5年6月11日予定）
- ・避難所の開設訓練（令和5年8月予定）
- ・要配慮者等避難バス運行訓練（令和5年8月予定）
- ・東京都下水道ルール情報連絡訓練（令和5年4月12日）

(3) 支援

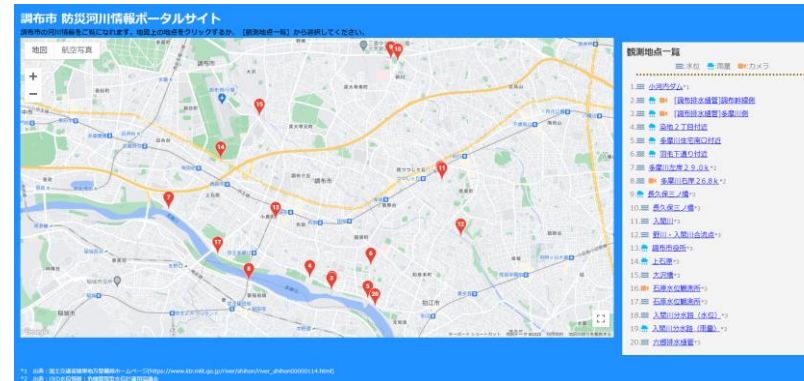
- ・[既存住宅への雨水浸透施設の無料設置](#)
- ・[止水板の設置助成](#)
- ・防災に関する出前講座の開催（マイ・タイムライン作成支援を含む）

(4) ルール

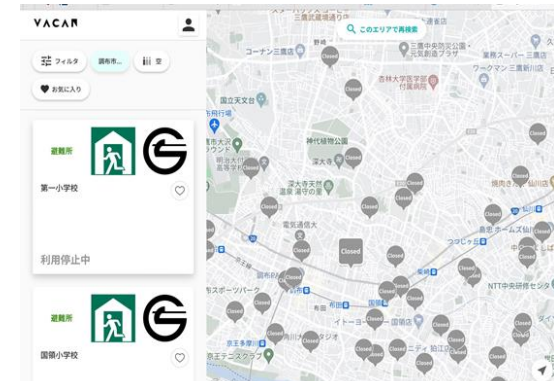
- ・[排水樋管操作規則の策定](#)（令和4年1月策定）
- ・[調布市建築物浸水予防対策に関する要綱](#)の運用（令和3年10月施行）



電柱等への想定浸水深表示



調布市 防災河川情報ポータルサイト
<https://chofu.bousai-bec.jp/>



調布市 避難所マップ
<https://vacan.com/area/chofu-city-evacuation/evacuation-center/12>

水位情報、カメラ映像等の発信（調布市防災河川情報ポータルサイト）

避難所の開設・混雑情報の発信

4. 自助・共助の取組

(1) ハード対策

- ・土のう、止水板等の設置

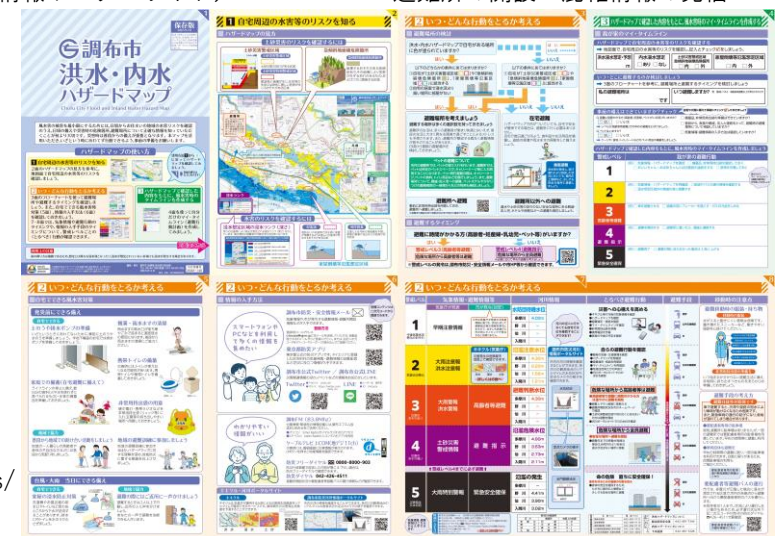
(2) ソフト対策

- ・雨水ます、側溝等の清掃
- ・水防訓練
- ・避難所、避難経路の確認
- ・マイ・タイムラインの作成
- ・非常持ち出し品の確保
- ・情報収集

[調布市洪水・内水ハザードマップ](#)

<https://www.city.chofu.tokyo.jp/www/contents/1183592386922/index.html>

市民啓発の促進



染地地区の浸水対策の推進



根川第1雨水幹線への逆流防止ゲートの設置