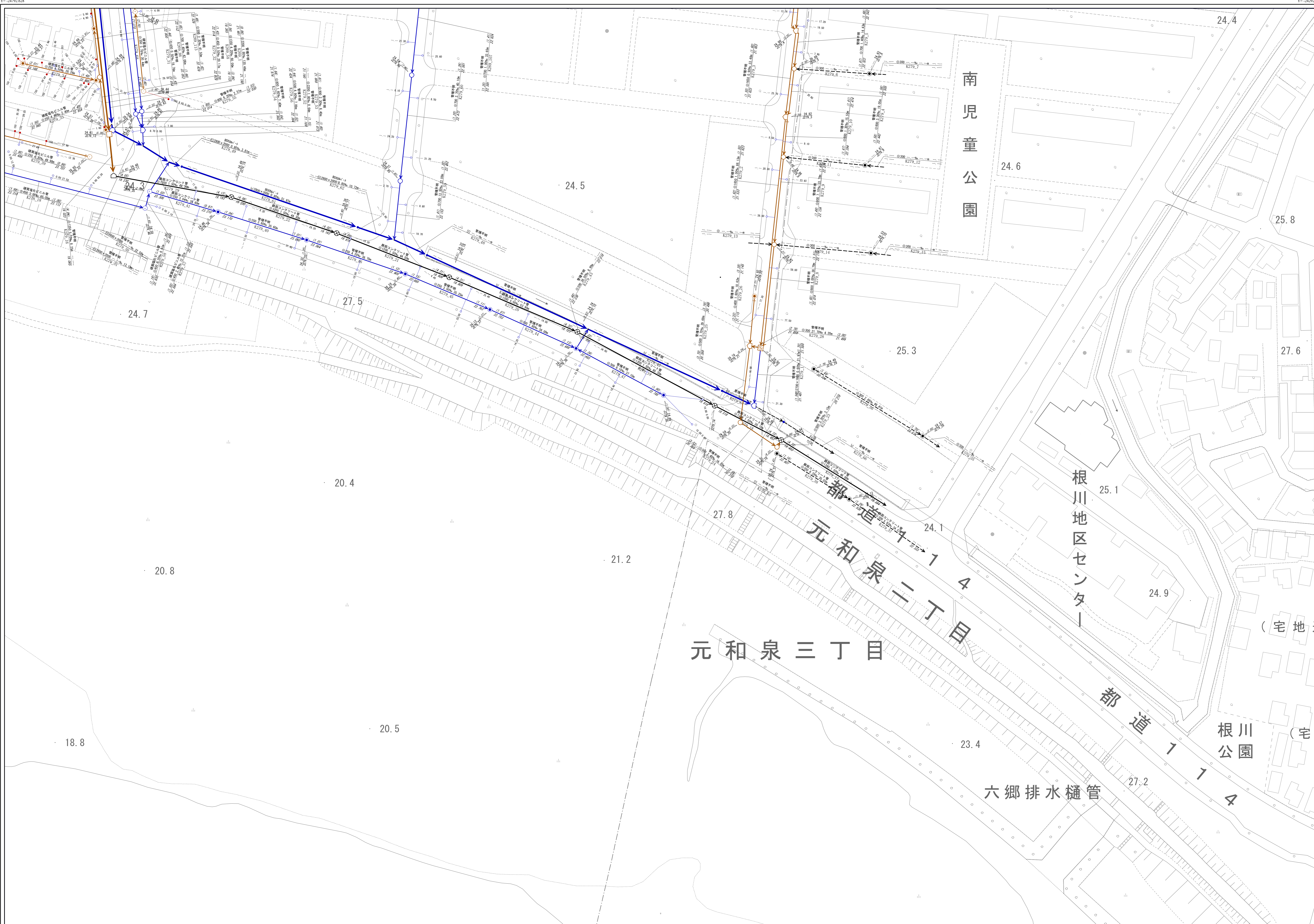
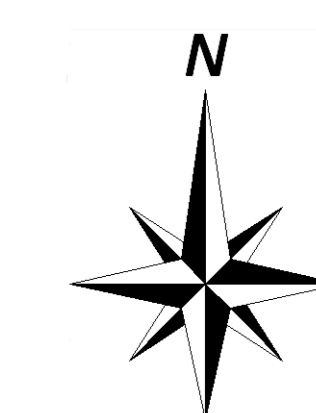


# 調布市公共下水道台帳施設平面図

# 279

268	269
278	279

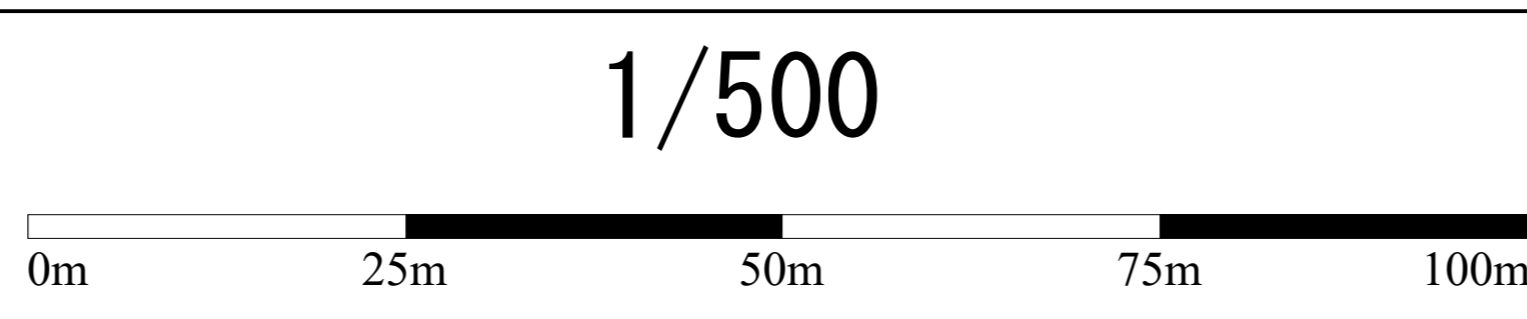


凡例	
線種	種別
---	区市・東京都の区界
施設分類	表示色
合流施設	茶色
汚水施設	赤色
雨水施設	青色
管理外施設	黒色

記号	種別
→	幹線管渠
→	枝線管渠
→	庄送管
→	伏越管
→	光ファイバー埋設管渠(二重線)
○	0号人孔
○	1号人孔
○	2号人孔
○	3号人孔
○	4号人孔
○	5号人孔
○	6号人孔
○	小型人孔(形状不明)
■	特1号人孔
△	特殊人孔
○	分水人孔
○	伏越人孔
○	人孔種別不明
△	吐き口
●	変化点
○	副管取付
○	起点記号
+	汚水公共樹
+	雨水公共樹

<人孔属性>	
○	(人孔架) 地盤高T.P. 施設番号(人孔)
<管渠属性>	
→	管種 勾配 区間距離 (下流) 上流管径 施設番号(管渠) 下流管径
○	円形管 ○○構二室管
□	矩形管 ○インバート構造
U	U形渠 ☆不明
<取付管属性>	
+	管径 取付管 上流人孔中心からの延長 通加距離

注意：下水道台帳図は、現地の状況とは整合しない場合があります。  
 本図面を設計・工事等に利用される場合は、下水道課との協議及び、  
 下水道管の状況を現地で確認されるようお願いいたします。  
 「この地図は、東京都知事の承認を受けて、東京都縮尺2,500分の1地形図を  
 利用して作成したものである。無断複写を禁ず。(承認番号)6都市基交第32号」



調布市環境部下水道課  
 令和6年10月