



ともに生き ともに創る 彩りのまち調布

令和5年(2023年) 7/5
No.1742

市報

ちようふ

発行：調布市（毎月5日・20日発行）所在地：〒182-8511 東京都調布市小島町 2-35-1
編集：行政経営部広報課 市ホームページ：https://www.city.chofu.tokyo.jp/

市役所代表：☎042-481-7111

CONTENTS(主な内容)

- 正・副議長、監査委員の決定……………3
- いつ・どんな行動をとるか考えよう……………4・5
- 夏休みは楽しいイベントがもりだくさん……………8・9
- クールアース・デー……………13
- 平和祈念事業……………16

市報ちようふの配布に関する問い合わせは
市報ちようふ配布コールセンター(配付受託業者(株)小平広告)
☎042-300-3131

第38回 調布花火 2023

9月24日

開会式／午後6時10分(予定)
打ち上げ／6時30分～7時30分(予定)
場 所／多摩川周辺 ※荒天中止

ゆったり花火を楽しもう
**有料席
チケット
販売開始**

市民先行販売

7月13日(木)午前10時～

一般販売

7月20日(木)午前10時～

調布には上を向かせる花火がある

購入方法は2面をご覧ください→

手をつなぐ樹 423

どうかくれぐれも油断なく

5月に新型コロナウイルスに対する感染症法上の位置づけが変更されて2カ月近くが経過する中で、少しずつ生活上の変化が見られるように感じる。そのような状況下、行政からの情報発信について、コロナ以外の事項に関する注意喚起にも力点を置いていかねばと改めて思っている。

それは、たとえば喫煙マナー対策であり、受動喫煙防止条例を制定して4年が経つ。この条例は特に被害を受けやすい子どもたちを守ることに主眼をおいている。今後も喫煙者に最大限の配慮を求めたい。

今ひとつは、いまだに被害が発生し続けているオレオレ詐欺等の特殊詐欺問題だ。調布警察署管内の発生件数は、都内102署の中でも上位に位置している(註)。市もこれまで種々の防止対策に取り組んできたが、従来からの施策に加えて、今年度からは新たに、金融機関のATM周辺に啓発要員を配置することとした。

この種の詐欺については、とにかく人体に致命的な危害を与え、類々の犯罪と比較して凶悪度が低いように受け取られがちだが、千葉県成田市の寺院、長寿院の篠原鋭一住職が代表を務めるNPO法人、自殺防止ネットワイク「風」には、これまで特殊詐欺の被害に遭い世をはかんで命を絶とうとする方も、なんでも自殺者のご遺族からの相談や連絡が数多く寄せられているという。さすれば、これはまさに殺人事件にも値する犯罪と言えよう。

皆様、どうかどうかお気を付け下さい。

調布市長
友友貴樹

(註) 発生件数が多いのは、調布警察署が所轄する調布、狛江両市の合計人口が30万人を超え、102署中、人口規模が上位2番目(令和5年1月1日現在)に位置することも一つの要因。



調布市花火実行委員会 ☎481-7311

第38回 調布花火2023

～有料席で花火を楽しもう～

**有料席
チケット
販売開始**

例年30万人以上の人に観覧いただく調布花火。花火の観覧には、臨場感抜群の有料席がお勧めです。場所取りの心配がなく、見やすい席で、大迫力のきれいな花火をゆったり楽しむことができます。

◎大玉50連発

かつて調布名物と言われた尺玉100連発を彷彿させる鼓動を全身で感じてください。

◎ハナビリュージョン

調布が元祖と言われている音楽と花火がコラボレートする調布名物「ハナビリュージョン」。花火と音楽のシンクロをお楽しみください。

◎匠の花火玉

調布花火史上初めて(一社)日本煙火芸術協会厳選の「匠の花火玉」を打上げます。

有料席の市民先行販売・一般販売

●市民先行販売 7月13日(木)午前10時～

●一般販売 7月20日(木)午前10時～

購入方法 ※予約なしでも購入可

店舗

セブンイレブンのマルチコピー機から、キーワード検索に「調布花火」と入れてチケットを購入(発券手数料なし)



マルチコピー機画面

インターネット予約

セブンチケットから予約。予約後、セブンイレブンのマルチコピー機で発券(発券手数料あり)



セブンチケット

その他

- セブコードは決まり次第、市や調布花火などでお知らせ
- 2歳以下ひざ上観覧無料。3歳以上はチケットが必要
- 有料席にはトイレを多めに設置
- 花火が中止の場合、チケットの払い戻しは購入した店舗でのみ可
- 払い戻しには購入したチケットが必ず必要

席種・価格

会場	席名	定員	価格	最寄り駅
布田会場 (指定席)	土手上	布田テーブルS	4人 3万2000円	布田・調布
		布田イスS	1人 6000円	
	土手下	布田テーブルA	4人 2万8000円	
		布田ペア	2人 1万2000円	
		布田イスA	1人 5500円	
		布田シート	4人 1万7000円	
		布田升A	10人 6万円	
布田升B	10人 5万円			
京王多摩川会場 (指定席)	多摩川イスSS (New)	1人 5500円	京王多摩川・調布	
	多摩川イスS	1人 5000円		
	多摩川テーブルA (New)	4人 2万6000円		
	多摩川イスA	1人 4500円		
	多摩川ペア	2人 1万円		
	多摩川升	10人 5万5000円		
電通大グランド会場 (自由席)	映画のまち調布シート	1人 3500円	布田・調布	

有料席会場MAP



審議会等の会議の傍聴

※車いすや手話通訳を希望する場合は要事前相談

第1回男女共同参画推進センター運営委員会

日 7月14日(金)午後6時30分～8時(受付6時20分～)
所 市民プラザあくろす3階ホール1・2
定 当日先着5人
関 多様性社会・男女共同参画推進課 ☎443-1213

第1回子ども・子育て会議及び次世代育成支援協議会

日 7月18日(火)午後6時30分～8時30分(予定)(受付6時～)
所 教育会館3階301研修室 定 当日先着6人
関 子ども政策課 ☎481-7757

第2回高齢者福祉推進協議会

日 7月20日(木)午後6時30分～8時30分(受付6時10分～)
所 文化会館たづくり12階大会議場 定 当日先着5人
関 高齢者支援室 ☎481-7149

第3回地域福祉推進会議

日 7月21日(金)午後6時30分～8時
所 文化会館たづくり10階1002学習室
定 当日先着5人 関 福祉総務課 ☎481-7101

リサイクルセンター更新に関する

第4回事業方式及び事業者選定審議会
日 7月21日(金)午後7時～ 所 クリーンプラザふじみ
申 当日直接会場へ 関 ふじみ衛生組合 ☎482-5497

第1回障害者地域自立支援協議会全体会

日 7月26日(火)午後2時30分～4時30分(受付2時10分～)
所 市民プラザあくろす3階あくろすホール
定 当日先着5人
関 障害福祉課 ☎481-7135・☎ 481-4288

第78回ふじみ衛生組合地元協議会

日 7月26日(火)午後6時30分～
所 クリーンプラザふじみまたはオンライン(Zoom)
定 当日先着 20人、オンラインは申し込み順 10人
申 関 オンラインのみEメールに住所、氏名、Eメールアドレスを明記し、7月19日(火)までにふじみ衛生組合 ☎490-5374
E fujimi-soumuka@fujimieiseikumiai.jp

第7回障害者総合計画策定委員会

日 7月27日(水)午後7時～9時(受付6時40分～)
所 総合福祉センター2階201～203会議室
定 当日先着5人
関 障害福祉課 ☎481-7135・☎ 481-4288

Topics

トピックス

エネルギー・食料品価格等 物価高騰対策支援給付金の手続きは 9月29日(金)まで

㊤住民税所得割非課税世帯

支給世帯／①世帯全員が令和4年度住民税非課税世帯・住民税均等割のみ課税世帯→確認書は5月31日発送済②令和5年度住民税非課税世帯・住民税均等割のみ課税世帯→確認書を7月12日(水)発送予定

支給条件／令和5年5月1日時点で市内に住民登録がある

手続き方法／自宅に届いた「エネルギー・食料品価格等物価高騰対策支援給付金支給要件確認書」と必要書類を返信用封筒で返送

㊦家計急変世帯

支給世帯／令和5年1月以降の家計が予期せず急変し、世帯員全員の収入見込額が一定の額以下(市庁などで要確認)に該当する世帯

支給条件／申請日時点で市内に住民登録がある

申請書／給付金窓口(市役所2階市民ロビー)、生活福祉課(市役所3階)、神代出張所、各図書館・地域福祉センター、総合福祉センター、市民プラザあくろすで配布。または市庁から印刷可

㊤㊦共に

支給額／1世帯当たり3万円(銀行口座に振り込み) ※1世帯1回限り
支給時期／市が確認書を受領した日からおおむね4週間程度で指定口座に振り込み

㊤世帯全員が、住民税が課税されている親族などの扶養を受けている場合は対象外

㊤ 9月29日(金) (必着) までに郵送で〒182-8511市役所物価高騰対策支援給付金担当

㊤ 調布市物価高騰対策支援給付金コールセンター ☎0120-120-325 (平日午前9時～午後5時)

令和5年度国民健康保険税の 納税通知書を7月5日(水)に発送

税額は、令和5年4月～令和6年3月の1年分について、加入者ごとに算定した金額を世帯で合算したもので、加入者のいる世帯主あてに送付します。年度の途中で加入・脱退した方は、加入月数に応じた月割り課税となります(加入・脱退とも手続きが必要※郵送による手続きまたはマイナンバーカードを使ったオンライン手続きができます)。

前年度からの変更点など詳細は納税通知書に同封のチラシをご覧ください。

7月下旬になっても納税通知書が届かない場合は、お問い合わせください。

㊤ 保険年金課 ☎481-7054

市政功労者の推薦を募集

市民生活や文化の向上に功労のあった方を推薦してください。

主な選考基準／①10年以上にわたり、社会福祉・社会教育に協力、またはボランティア活動を続けている方や団体②10年以上にわたり、公共施設の美化・清掃など社会奉仕活動を続けている方や団体③10年以上にわたり、自治会長やそのほか地域福祉活動を続けている方や団体④30年以上、建設業・製造業などの職にあり、5年以上市内に居住し、現在もその職に従事または指導的立場の方

㊤ ㊤①～③事績調書④事績調書、技能功労推薦書(総務課(市役所4階)で配布、または市庁から印刷可)を7月31日(月)(必着)までに直接または郵送で〒182-8511市役所総務課 ☎481-7341

ゼロイチハチ

018サポート (給付金の支給)

都内に在住する18歳以下の子どもに対し、給付金を継続的に支給することで、子どもの育ちを切れ目なくサポートします。

実施主体／東京都

㊤ 都内に住所を有している18歳までの子ども

所得制限／なし **支給額**／子ども一人当たり月額5000円(現金支給)

支給時期／令和6年1月頃から支給開始予定

支給方法／1年分6万円を一括給付予定

※申請方法などの詳細は、後日、東京都から対象の方へ案内予定

㊤ 018サポート給付金コールセンター ☎03-5321-1111

(内線：32-645、32-646)

(子ども家庭課)

正・副議長、監査委員の決定

調布市議会は、令和5年第2回調布市議会定例会において、議長に井上耕志議員、副議長に内藤美貴子議員を選出しました。

また、市議会議員から選出される監査委員に、調布市議会の同意を得て鈴木宗貴議員を選任しました。

【議長】井上耕志(チャレンジ調布)46歳

平成15年6月1日から現在6期目

副議長、監査委員、総務委員会委員長などを歴任

【副議長】内藤美貴子(公明党)62歳

平成19年6月1日から現在5期目

文教委員会委員長、厚生委員会委員長、広域交通問題等対策特別委員会委員長などを歴任

【監査委員】鈴木宗貴(自民・維新の会)54歳

平成22年6月27日から現在5期目

総務委員会委員長、文教委員会委員長などを歴任

(議会事務局・総務課)



井上議長



内藤副議長

新型コロナワクチン

8月末まで

令和5年春開始接種 予約受付中

(調布市新型コロナワクチン)

コールセンター

☎0120-139-710

※かけ間違いにご注意ください

㊤ 初回(1・2回目)接種を終了し、以下のいずれかに該当する方

- 65歳以上
- 基礎疾患を有する5歳以上
- 医療・高齢者施設などの従事者



接種券の申請

接種券の事前申請が必要な方

4回目接種時と接種対象年齢が異なるため、60～64歳で基礎疾患を有している方などは、申請が必要です。

■市内の個別医療機関で接種

予約方法／直接医療機関へ

※集団接種の運営は一時終了



個別医療機関一覧

■都の大規模接種会場で接種

㊤ 都庁北展望室

ワクチン接種センター

予約方法／大規模接種予約システム

から申し込み



大規模接種予約システム

楽器寄附ふるさと納税を開始

楽器寄附の査定額が控除対象となります。都内では調布市が初めて実施します。ご家庭などで使用しなくなった楽器の寄附を募り、中学校における部活動、音楽の授業で活用します。市民も自分の自治体に寄附できます。返礼品はありませんが、子どもたちからの感謝状の送付や演奏会へ招待します。

㊤ 令和6年3月31日(日)まで

㊤ 楽器寄附ふるさと納税

㊤ から申し込み

㊤ 教育総務課 ☎481-7144



楽器寄附ふるさと納税HP

●高齢者虐待の「早期発見」は、高齢者の権利を守るための第一歩です

怒鳴り声が聞こえたり、身体に痣があるなど虐待が疑われる行為や身体の状態を発見した場合はご連絡ください。なお、連絡した方の個人情報は守られます。

㊤ 高齢者支援室 ☎481-7150

台風！線状降水帯！の発生 いつ・どんな行動をとるか考えよう

ゲリラ豪雨や台風が多い出水期は、土砂災害や河川の氾濫、浸水などの災害が起こりやすいので注意が必要です。

自分の身を守るためにも、日頃から避難や情報収集の方法を確認し、災害が発生した時に、早めに行動をできるよう準備しておきましょう。 図総合防災安全課☎481-7346

マイ・タイムライン (避難行動計画)を 作成しよう

風水害が発生する前に、事前にマイ・タイムラインを作成しておくことで、発災時に慌てず行動できます。

「東京都防災アプリ」で作成するのがオススメです



チャット形式で避難行動を確認しながらマイ・タイムラインを作成できます



完成したマイ・タイムラインはデータで家族やパートナーと共有できます

浸水被害に要注意！



浸水想定区域の確認はこちら！



洪水・内水ハザードマップ

内水氾濫とは、下水道などの排水施設の能力を超えた雨が降った時や、雨水の排水先の河川の水位が高くなった時などに、雨水が排水できなくなり浸水すること

事前にできること

側溝・雨水ますに落ち葉やごみを溜めない

道路脇にある雨水を集めて排水する「ます」が、落ち葉やゴミなどでふさがると、雨水が流れず冠水しやすくなります。日頃から綺麗に保ちましょう。

また、道路に置いてはいけな段差解消ブロックやフラワーポットなどは、雨水の流れが滞るため、敷地内へ移動してください。



破損している「ます」の連絡はLINEで

破損した「ます」の蓋を発見した際は、市で交換しますのでご連絡ください。なお、調布市公式LINEアカウントから連絡することもできます。

この機会に右のQRコードを読み取り友だち登録をお願いします。 図道路管理課☎481-7405



LINE

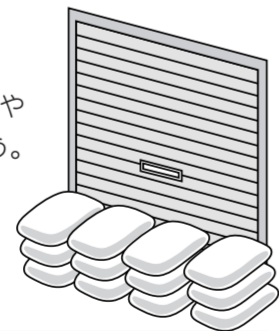
事前にできること

土のうや水のうなどを準備

いざという時に慌てないために、土のうや水のう、排水ポンプを準備しておきましょう。



土のうステーションはこちら！



止水板設置工事等助成金交付事業

浸水被害の防止と軽減のため、住宅、店舗、事業所などを対象に止水板の設置などの費用の一部を助成しています。

図詳細は市HP参照 図総合防災安全課☎481-7346



市HP

当日できること

家屋の浸水防止対策

洗濯機や風呂場の排水口、トイレなど、思わぬところから下水が逆流することがあるので、水のでふさぎましょう。

何もしないと…



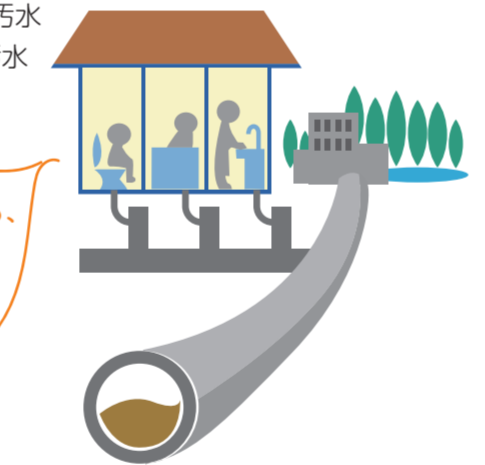
ゴミ袋などで作った水のでふさぐ

当日できること

生活排水の排水を控える

下水道管を流れる水量を減らすため、風呂水の入れ替え、洗濯などの排水を控えましょう。下水道管などの処理能力を超えると、次のような状況になります。

- 家庭からの汚水が流れにくくなる、逆流する
- 道路上のマンホールや公共汚水ます、排水設備のますから汚水があふれる



川の近くに住んでなくても、1人ひとりの排水が災害に影響しますので、ご協力ください。

これまでの浸水被害軽減対策

令和元年東日本台風による浸水被害を踏まえ、同様の降雨により再び同じ規模の浸水被害が発生することを防止するため、浸水被害軽減に向けた取り組みを行っています。

図詳細は市HP参照 図下水道課☎481-7225



市HP



根川第1雨水幹線への逆流防止ゲート

土砂災害に要注意！



土砂災害警戒区域の確認はこちら！



土砂災害ハザードマップ

今後の雨に注意

6月に発生した台風2号の大雨の影響で、大雨警報(土砂災害)・洪水警報が発令され、府中観測所での総雨量は250mmを超えました。この降雨により市内でも被害が発生しており、これまでの降雨で地盤が緩んでいる恐れがあります。今後少しの雨でも土砂災害が発生する恐れがあるので、特に土砂災害警戒区域付近にお住まいの方は、注意してください。

前兆現象に注意！

土砂災害が起こる前は、崖に変化が現れます。こんな状態を見かけたら、早めに安全な場所に避難しましょう。

- 水が吹き出す
- 割れ目ができる
- 小石が落ちてくる

市の発令情報に注意し、安全な場所へ早めの避難を

今後の気象庁の発表などを踏まえ、土砂災害警戒区域付近にお住まいの方に対して、「高齢者等避難」や「避難指示」を発出する場合がありますので、早めに安全な場所へ避難をお願いします。

災害に備えた防災情報等の収集方法を確認しよう

気象情報・交通機関・ライフラインなどは市HP参照



市HP

自動でスマートフォン・携帯電話に情報が届く

調布市防災・安全情報メール



自動でメールでお知らせが届く

- ☑市からの緊急情報
- ☑地震情報(調布市震度3以上)
- ☑気象情報(特別警報、警報、注意報)
- ☑災害情報、国民保護情報
- ☑その他防犯情報など

※受信したい内容を選択可能

登録方法/登録用メールアドレス(c-bousai@sg-m.jp)に空メールを送信後に、自動受信されるEメールから、またはQRコードからアクセスしてご登録ください。



防災・安全情報メール登録フォーム

今すぐ登録をしましょう

市公式LINE

「調布市」と検索し友だち登録してください。気象情報や市が発令する避難情報・避難所開設情報などをプッシュ通知でお知らせするほか、イベントなどの情報を発信しています。



LINE

自分が一番情報を入手しやすい方法を確認しておきましょう



必要に応じて自分で情報を収集

調布エフエム(83.8MHz)

平常時は調布市に関する、イベント、まちの身近な情報をお届けしています。災害発生時には、調布市に特化した防災情報を優先放送します。ラジオを所有していない方でも、パソコンやスマートフォンでも放送を聴くことができます

パソコン/「ListenRadio」または「サイマルラジオ」スマートフォン/無料アプリ「ListenRadio」をインストール

ケーブルテレビJ:COM(地デジ11ch)

災害発生時には番組画面に災害情報が表示されます。dボタンを押すと地図情報を確認できます。

防災フリーダイヤル ☎0800-8000-903

防災行政無線が聞き取れなかったときは、こちらから確認できます。

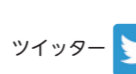
防災ダイヤル ☎042-426-4511

避難所開設状況や要配慮者避難バスの運行情報などを確認できます。

市公式ツイッター アカウント/chofu_shi

災害関連情報のほか、イベント、パブリックコメントなどの情報をお知らせ。災害情報にハッシュタグ(#)を使用することで、ツイッター上で市内の被災状況に関する情報を検索できます。

検索方法/ツイッターに接続し、検索スペースに「#調布市災害」と入力して検索 「#」は半角のハッシュタグとしてください。



子育て教育

8月のもうすぐママ・パパ教室

専用フォーム



コース名	内容	日時	実施場所
1回コース	赤ちゃんのお世話など	12日出午前	保健センター
2回コース	赤ちゃんのお世話	12日出午後	
	ママのからだのケア	14日午後	

令和5年11月～令和6年1月に初めて出産を迎える母親・父親
 各申し込み順30組程度
 専用フォームから申し込み
 健康推進課 ☎441-6081

7～9カ月児の もぐもぐ離乳食講座

専用フォーム



8月7日(月)午後1時40分～3時
 文化会館たづくり西館保健センター2階
 令和4年11月～令和5年1月生まれの子どもの保護者
 離乳食のすすめ方、食べさせ方、生活リズムなど
 申し込み順30組
 7月5日(水)午前9時～8月4日(金)午後5時に専用フォームから申し込み
 健康推進課 ☎441-6081

令和5年度版子育て支援情報誌 「元気に育て!! 調布っ子」の配布

子どもの健康、各種手当や医療費助成制度、保育園・幼稚園・学童クラブなど、市の子育てに関する情報を掲載しています。



配布場所/子ども政策課(市役所3階)、健康推進課(文化会館たづくり西館保健センター4階)、神代出張所、子ども家庭支援センターすこやか、子ども発達センター、各図書館・児童館・公民館、ふじみ交流プラザ、プレイセンターちょうふ、子育てカフェaona、市民プラザあくろす
 子ども政策課 ☎481-7757

中学生の職場体験(第1期)

将来の夢に向けて、勤労観・職業観を育み、社会人のマナーやルールを身に付けるため、事業所の協力により、市立調布中・第三中・第四中学校の2年生が職場体験を行います。期間中は市内のさまざまな事業所で生徒たちが体験をしています。皆さんの温かい見守りなど、取り組みへのご協力をお願いします。

7月3日(月)～7日(金)
 事業に協力可能な市内事業所を随時募集中
 指導室 ☎481-7480

調布私立幼稚園入園フェア2023

市HP



市内幼稚園がブース出展。園の担当者からの話や、展示写真などで各園の様子を知ることができるほか、今後の入園案内や説明会などの情報も入手できます。
 7月14日(金)午前10時30分～午後1時30分、15日(土)午前9時15分～11時15分
 グリーンホール小ホール
 市内13幼稚園(会場出展がない幼稚園あり)
 無料 入場料なし 当日直接会場へ
 各園の紹介動画を調布子育て応援サイトコサイトで7月14日(金)に公開。入場制限し整理券を配布する場合あり。ベビーカー置き場あり(ただし台数に限りあり。ベビーカーでの入場不可)。詳細は市HP参照
 調布子育て応援サイトコサイト編集部幼稚園フェア担当 ☎cositecosite@gmail.com (保育課)

令和6年度市内認可保育園障害児枠入園・子ども発達センター通園事業利用申込み説明会

8月9日(水) 時・内午前10時～10時50分・保育園障害児枠について、11時～正午・通園事業について
 文化会館たづくり8階映像シアター
 令和6年4月から入園または利用を希望する、専門的支援が必要な平成30年4月2日～令和3年4月1日生まれの子どもの保護者 6カ月以上(定員20人)
 7月10日(月)午前9時～28日(金)午後5時に専用フォームから申し込み※保育希望者は電話のみ
 子ども発達センター ☎486-1190

令和6年度新小学1年生への就学時健康診断

平成29年4月2日～平成30年4月1日生まれの方
 令和5年度就学時健康診断日程表

実施日	学校名	受付時間
10月2日(月)	第三小学校	午後1時20分～1時50分
3日(火)	石原小学校	1時30分～2時
5日(木)	第二小学校	1時30分～1時50分
	柏野小学校	1時40分～2時
6日(金)	国領小学校	1時45分～2時
	染地小学校	2時15分～2時30分
10日(火)	多摩川小学校	1時30分～2時
	北ノ台小学校	1時30分～2時
13日(金)	上ノ原小学校	1時30分～2時15分
16日(月)	滝坂小学校	1時45分～2時25分
17日(火)	八雲台小学校	1時30分～2時
23日(月)	調和小学校	1時30分～2時
24日(火)	布田小学校	1時30分～2時
25日(水)	飛田給小学校	1時30分～2時
	深大寺小学校	1時30分～2時
26日(木)	第一小学校	1時15分～2時15分
27日(金)	若葉小学校	1時15分～2時5分
31日(火)	杉森小学校	1時30分～2時
	富士見台小学校	1時30分～1時50分
11月2日(水)	緑ヶ丘小学校	1時30分～2時

詳細は9月に発送予定の通知を要確認。日時は市HPでも公開
 学務課 ☎481-7475

子ども家庭支援センターすこやか

〒182-0022 国領町3-1-38 ココスクエア2階
 ☎481-7733 (午前9時～午後5時) 専用☎あり

令和5年度下半期(10～3月)の

トワイライトステイ事業利用会員登録申請

就業などで保護者の帰宅が恒常的に遅い場合に、平日の午後5時から10時まで、子どもを預かります。
 市内在住の1歳6カ月～小学6年生 各日16人
 申請書(すこやか窓口で配布、またはすこやかHPから印刷可)を7月17日(祝)～8月15日(火)に直接すこやかへ持参



令和5年度赤い羽根共同募金地域配分の公募

市内の施設・団体に助成を行います。
 申請額/1施設・団体30万円以内 対象事業/社会福祉法人や民間の非営利団体が実施する備品整備、修理、利用者主体の事業など 8月25日(金)
 申し込みの詳細は社会福祉協議会HP参照
 社会福祉協議会 ☎481-7617

令和5年度社会福祉協議会 ちょビット協力金募集



いただいた協力金は、孤立を防ぎ、住民同士のつながりをつくる「ひだまりサロン」など、地域で取り組む福祉活動の財源になります。
 協力方法/社会福祉協議会、福祉総務課(市役所3階)、神代出張所など、または社会福祉協議会HPから申し込み
 社会福祉協議会 ☎481-7617

精神障害者家族の情報交換・相談会

7月8日(土)・22日(土) 午後1時30分～3時30分
 こころの健康支援センター 当日直接会場へ
 精神障害者家族会かささぎ会・小倉 ☎478-5229 (障害福祉課)

金子ふれあいまつり 「バリアフリー映画体験会」

7月20日(木)午後2時30分～4時30分
 金子地域福祉センター大集会室 因「ドルフィンブルー～フジ、もう一度宙(そら)へ～」を音声ガイド付きで上映 無料 当日直接会場へ
 社会福祉協議会 ☎481-7693

町、まちの話題

国際ソロプチミスト東京-調布から 保育園へ三輪車を寄贈

6月4日、国際ソロプチミスト東京-調布から、三輪車16台をご寄贈いただきました。ご寄贈いただいた品物は、公立保育園で活用します。



(保育課)

プレイセンター せんがわがオープン

7月18日(火)に、親と子どもがともに遊べるひろばが仙川にオープンします。

毎月～土曜日 午前10時～午後5時
 仙川町2-8-9 主に未就学児と保護者
 子育てひろば、プレイセンター活動、プランケット(助産師相談)など
 (福)調布白雲福祉会法人事務所
 ☎03-6909-0187 (子ども政策課)



障害年金・個別相談会

期 8月18日(金)
 時 午前9時30分～、10時30分～、11時30分～
 所 総合福祉センター4階
 対 市内在住の障害や疾患のある方と家族、支援者（障害年金受給の有無は不問）
 内 社会保険労務士による、障害年金の受給資格や申請方法などの個別相談（1人50分程度）
 定 各回3人（初めての方優先、相談2回まで）
 費 無料
 申 7月24日(月)～8月10日(木)に電話またはFAXでドルチェ ☎490-6675・☎444-6606（社会福祉協議会）

知って活かそう介護予防教室（全8回）

運動や栄養、口腔、認知症予防の理解を深め、上手に年齢を重ねるコツを学びます。
 期 ①8月22日(火)②29日(火)③9月5日(火)④12日(火)⑤19日(火)⑥10月3日(火)⑦17日(火)⑧24日(火)
 時 午前10時～11時30分
 所 健康活動広場こかげ
 対 市内在住の65歳以上で初参加の方※要支援・要介護認定者、介護予防・日常生活支援総合事業対象者、医師から運動制限を受けている人は不可
 定 申し込み順20人
 費 無料
 申 7月6日(木)～20日(木)に電話で高齢者支援室 ☎481-7150

簡単！10の筋力トレーニング講座

日常生活でよく使う筋肉を鍛えます。運動に自信のない方も、安心して参加できます。
 日 8月24日(木)午前10時～11時30分
 所 文化会館たづくり12階大会議場
 対 65歳以上の市民で要介護の認定を受けていない方。医師から運動制限を受けている方は医師に相談後受講
 定 申し込み順50人
 費 無料
 備 飲み物
 申 7月6日(木)から電話で高齢者支援室 ☎481-7150

暮らしの情報

安全・安心なまちづくり

防災行政無線を用いた全国一斉の情報伝達訓練

緊急情報を確実に伝えるため、全国瞬時警報システム「Jアラート」を活用した情報伝達訓練を行います。
 日 7月12日(火)午前11時～※6月7日から延期した訓練
 内 上りチャイム+「これは、Jアラートのテストです。」×3回+「こちらは、ぼうさい調布です。」+下りチャイム
 申 総合防災安全課 ☎481-7346

税金・保険・年金

市民課・納税課の休日窓口

期 7月8日(土)・23日(日)、8月12日(土)
 時 午前9時～午後1時
 所 市民課(市役所2階・市役所1階101会議室) ☎481-7041～5
 納税課(市役所3階) ☎481-7214～20

住まい・街づくり・環境

空き家等リノベーション促進事業を開始



市HP

期 7月1日～
 対 市内の空き家などを地域の活動拠点として運用する方
 内 空き家などを活用したまちの価値、魅力や住環境の向上を図る取り組みとして市が認定した事業について、空き家などの活用者に対し、改修工事費などの一部を補助（補助率5分の4、上限50万円）
 申 申請書（住宅課（市役所7階）で配布または市HPから印刷可）と必要書類を住宅課へ持参
 申 住宅課 ☎481-7817

空き家バンクの利用希望者を募集



市HP

期 7月1日～
 対 市内に所有している空き家の売却や賃貸などを行い所有者、市内の空き家を購入や賃借などして居住や活動の拠点などとして活用希望者
 内 無料（売買・賃貸借などの契約に至った場合のみ、媒介等業者に対し、報酬（手数料）の支払いあり）
 申 申請書（住宅課（市役所7階）で配布または市HPから印刷可）と必要書類を住宅課 ☎481-7817へ持参または郵送

飛田給に「トビバコ」が開設



市HP

トビバコは空き家を利活用した地域密着の「参加型イベントスペース」です。イベントの企画から場所の運営まで、みんながアイデアを持ち寄り、一緒に創り上げます。利用したい方を常時募集しています。
 期 7月1日～※運営日は市HP参照か問い合わせ
 所 飛田給3-25-30
 申 住宅課 ☎481-7817



西調布駅周辺地区まちづくりに関するオープンハウス

まちづくりの検討状況に関するパネルを展示し、皆様のご意見を伺います。

日 7月14日(金)午後4時～7時、15日(土)午前11時～午後2時
 所 西調布駅南口駅舎横
 申 当日直接会場へ
 内 入退場自由
 申 都市計画課 ☎481-7444

募集

8月のフリーマーケット出店者

期 8月5日(土)・6日(日)
 時 午前10時～午後3時
 所 市役所前庭
 出店資格/市内在住・在勤で物品販売を主業としない18歳以上の方
 定 各50人（多数抽選）
 費 1000円
 申 Eメール（携帯メールは不可）または往復はがき（往信裏面）に出店希望日、住所、氏名（ふりがな）、電話番号、誓約の一文（会場周辺の道路上での荷物の積み下ろしをしない旨）、在勤者は勤務先名・電話番号を明記し、7月15日(土)（消印有効）までに choufu.jirituouendan@luck.ocn.ne.jp または 〒182-0024 布田1-43-2-N203 NPO法人ちょうふ自立応援団フリーマーケット担当 ☎489-3160（文化生涯学習課）

庁用封筒の広告主

内 郵便などに使用する庁内共通封筒①角2と②長3封筒の裏面に単色刷りで同一広告を掲載（片方のみの掲載不可）
 規格（1枠当たり）/①縦54ミリ×横129ミリ②縦44ミリ×横108ミリ※掲載4枠の場合。枠数によって規格は異なる
 掲載料（1枠当たり）/①6万枚：3万4000円②24万枚：4万1000円
 募集枠/最大4枠
 申 申込書（総務課（市役所4階）で7月5日(木)から配布または市HPから印刷可）と広告の原稿を、7月11日(火)までに直接またはEメールで総務課 ☎481-7341・syomu@city.chofu.lg.jp

「暮らしの情報」は10面に続きます

後期高齢者医療被保険者証（保険証）、減額認定証、限度額認定証の更新

期 保険年金課 ☎481-7148

8月1日(火)から使用する新しい保険証を7月中旬、限度額適用・標準負担額減額認定証（以下、「減額認定証」）、限度額適用認定証（以下、「限度額認定証」）を7月下旬に発送します。
 ※詳細は同封する案内参照
 ※住所と実際の送付先が異なる場合は要問い合わせ
 保険証（水色・カードサイズ）/医療機関などでの窓口負担の割合が変わる方（表）に新しい保険証を簡易書留でお送りします
 減額認定証（白色）/世帯全員が住民税非課税の方が対象です。今までに申請したことがあり、令和5

年度も該当する方に送付します
 限度額認定証（白色）/3割負担の方のうち、世帯の被保険者全員が住民税課税所得690万円未満の方が対象です。今までに申請したことがあり、令和5年度も該当する方に送付します
 現在使用中の保険証、減額認定証、限度額認定証の返却/8月1日(火)以降に、個人情報に留意の上、ご自身で破棄するか、保険年金課（市役所2階）または神代出張所に返却してください（郵送可）

7月中は現在お使いの保険証、減額認定証、限度額認定証が必要です

表 自己負担割合

判定基準	区分	自己負担割合
同じ世帯の被保険者の中に住民税課税所得が145万円以上の方がいる場合	現役並み所得者	3割
以下の①②の両方に該当する場合 ①同じ世帯の被保険者の中に住民税課税所得が28万円以上145万円未満の方がいる ②「年金収入」+「その他の合計所得金額」の合計額が被保険者が1人の場合200万円以上、被保険者が2人以上の場合320万円以上	一定以上所得のある方	2割
同じ世帯の被保険者全員の住民税課税所得がいずれも28万円未満の場合または、上記①に該当するが②には該当しない場合	一般所得者等	1割

夏休みは 楽しいイベントがもりだくさん

環境 都立神代植物公園植物多様性センターと コラボ企画

① ようこそ！夜の植物多様性センターへ 植物多様性センターで夜の植物と生き物を観察

普段は入ることができない閉園後の植物多様性センターで、夜間の植物観察やライトトラップによる生き物観察を行います。

■ 7月15日(土)午後6時～8時 ※雨天時は16日(日)に延期
 ■ 小学生・中学生と保護者
 ■ 石川和宏(多摩川自然情報館解説員)、植物多様性センター職員
 ■ 30人(多数抽選) ■ 1人50円(保険料) ■ 虫よけ、懐中電灯、飲み物
 ■ ライトトラップによる生き物観察の様子は、オンラインでも配信(下記「オンラインで夜の生き物観察会」記事参照)
 ■ 7月9日(日)までに植物多様性センターから申し込み、または電話で神代植物公園植物多様性センター・箱根、折笠 ☎485-1210 (毎週月曜日を除く午前9時30分～午後5時)

② オンラインによる夜の昆虫観察会 「おうちで夜の昆虫の世界をのぞいてみよう！」

■ 7月15日(土)午後7時～8時 ※雨天時16日(日)に延期
 ■ 石川和宏
 ■ 当日先着100人 ■ 無料
 ■ オンライン(ZOOM)で開催。詳細は市 ☎・多摩川自然情報館Twitter参照
 ■ 運営等受託事業者株式会社セルコ ☎03-3406-1724 (平日午前10時～午後5時30分)、多摩川自然情報館 ☎080-2087-9009 (土・日曜日、祝日午前9時～午後5時) (環境政策課)



環境 夏の野鳥観察会

中西悟堂縁の地「祇園寺」で、命や季節、身近にはどんな生き物がどのように暮らしているか祇園寺周辺の林に出かけ、命の循環を学びましょう。
 ■ 7月29日(土)午前10時～正午 ■ 祇園寺(佐須町2-18-1)
 ■ 座学と探検 ■ 安西英明(日本野鳥の会参与)
 ■ 申し込み順20人 ※10歳以下は保護者同伴
 ■ 1000円(資料代。親子参加1500円)
 ■ Eメールで祇園寺・林田 ☎gionjitemple@gmail.com (産業振興課)

手話 夏休み子ども体験教室 手話にチャレンジしてみよう(全3回)

手話であいさつしたり、手話を使って「さんぽ」の曲に合わせてダンスで楽しめませんか。
 ■ ① 7月27日(土)②28日(日)③29日(月) ■ 午前10時～11時
 ■ 小学生 ■ 金井富美子(手話通訳士) ■ 申し込み順16人
 ■ 7月6日(日)午前9時から西部公民館 ☎484-2531



ほかにもいろいろ探してみよう ちよみっと夏イベント特集 ▶ちよみっとん

市内で行われる夏祭りや地域の夏イベントを、ちよふ地域コミュニティサイト「ちよみっと」でまとめて紹介しています。これ以外にも、ちよみっとトップページでは、通年でイベント情報を多数掲載しています。
 ■ 協働推進課 ☎481-7036



ちよみっとHP

交通安全 夏休み親子交通安全フェスタ

■ 7月22日(土)午前10時～11時30分
 (受付9時45分～。荒天中止)
 ■ 調布市子ども交通安全教室(深大寺元町1-30-1)
 ■ 市内在住の幼児～小学校低学年程度(保護者同伴)
 ■ 警察官による交通安全教室、歩行練習、子ども安全免許証の交付、EVカート走行体験、白バイと記念撮影、自転車シミュレータ体験、反射材の展示販売など
 ■ 調布警察署
 ■ 無料
 ■ 当日直接会場へ
 ■ 車でのお来場不可。施設のご利用は午後から
 ■ 交通対策課 ☎481-7454

夏祭り CAPS夏まつり2023

青少年ステーションCAPS恒例の夏まつりです。音楽ライブやゲーム、出店を行います。
 ■ 7月22日(土)午後2時～6時 ■ CAPS利用者による音楽ライブなど
 ■ 無料 ■ 当日直接会場へ
 ■ 調布青少年ステーションCAPS ☎442-5535 (児童青少年課)

食育 目指せ！調布っ子食育マイスター(14期生) (全3回)

「食を通じたこころからだの健康づくり」をテーマに、食に関するさまざまな体験を通して、食べることについて学んでみませんか。
 ■ ① 7月22日(土)午後1時～4時 ②27日(木)午前または午後③ 8月1日(日)午前10時～午後2時
 ■ 文化会館たづくり①③西館保健センター2階②10階
 ■ 市内在住・在学の小学4・5年生(初参加のみ)
 ■ 図講義、味覚体験、調理実習など
 ■ 30人(多数抽選)
 ■ 無料
 ■ 7月22日(土)のみ保護者同伴(兄弟の参加は不可)
 ■ 申し込み順20人 ※10歳以下は保護者同伴(性別、電話番号、志望動機(学んでみたいことなど)を明記し、7月12日(日)までに〒182-0026小島町2-33-1文化会館たづくり西館4階健康推進課 ☎441-6100、または電子申請)



▲市食育推進キャラクター「菜スタくん」



電子申請

科学 子ども体験教室アンコール企画 かがくじっけんで「もくもく」しちゃおう

ドライアイスを使った実験で水について学びます。
 ■ 8月26日(土)午前10時30分～午後0時15分
 ■ 小学生(初めての方便先)
 ■ 小沢洋一(仮説実験授業研究会会員)
 ■ 40人(多数抽選)
 ■ 抽選結果は8月4日(日)以降に電話で連絡
 ■ 調布 ☎8月3日(日)午後5時までに電話で西部公民館 ☎484-2531

工作 親子工作教室 親子でつくるガラスのおうちの小物入れ

■ 7月23日(日)
 ■ 午前9時45分～10時45分、11時15分～午後0時15分、1時～2時、2時30分～3時30分 ※各回同内容
 ■ 小学生以上と保護者2人1組
 ■ 東川良子(ガラス工芸作家)
 ■ 各回5組(多数抽選)
 ■ 1組3000円(材料費。7月20日(日)までに持参)
 ■ 8月6日(日)～13日(日)に公民館で作品展示、8月15日(火)以降に作品返却予定
 ■ 往復はがきかEメールに、参加する保護者と子どものお住まいの町名、氏名(ふりがな)と学年、電話番号、参加希望時間(複数希望可)を明記し、7月8日(日)までに北部公民館 ☎488-2698
 ■ hokubuk@city.chofu.lg.jp



囲碁 東部ジュニア教室 思考力を高める！子どもの囲碁教室(全3回)

「9路盤」という初心者向けの碁盤を使って、ルールを学ぶ初級コースと、対戦力を高めていく中級コースに分かれて学びます。
 ■ 8月2日(日)～4日(日) ■ 午後2時～4時
 ■ 小学1年生～中学生と保護者(小学1・2年生は要保護者同伴)
 ■ 亀井陽一(日本棋院普及指導員)、東部基友会会員
 ■ 申し込み順15人(市民優先)
 ■ 筆記用具、飲み物
 ■ 調布 ☎7月8日(日)午前9時から電話または直接東部公民館 ☎03-3309-4505



環境 多摩川自然情報館 8月の月替わりイベント ① 多摩川の魚観察会

■ 8月5日(土)午前9時30分～正午
 ※雨天・増水の場合は中止または延期
 ■ 9時20分・多摩川自然情報館
 ■ 小学生(3年生以下は保護者同伴)
 ■ 君塚芳輝(淡水魚類研究者)
 ■ 10人(多数抽選)
 ■ 帽子、雨具、飲み物、タオル、筆記用具、長袖・長ズボン(下に水着着用推奨)、運動靴(素足・サンダル不可。くつ下着用推奨)、着替え※浅い川に入るの、ぬれてもよい服装で



② 虫採り名人と昆虫採集をしよう

多摩川でトンボやチョウなどの昆虫をつかまえて、図鑑で名前を調べます。
 ■ 8月13日(日)午前10時～正午 ※小雨決行
 ■ 9時50分・多摩川自然情報館
 ■ 満3歳～小学生(3年生以下は保護者同伴)
 ■ 15人(多数抽選)
 ■ 歩きやすい服装、帽子、雨具、飲み物、タオル、筆記用具、虫かご、虫あみ
 ■ ①②共に
 ■ 100円(保険料)
 ■ Eメールにイベント名、参加者全員の住所、氏名(ふりがな)、年齢、日中連絡可能な電話番号を明記し、① 7月21日(日)②28日(日)までにセルコ
 ■ tamagawa_info@serco.co.jp ※抽選結果は① 7月28日(日)② 8月4日(日)に通知
 ■ 運営等受託事業者株式会社セルコ ☎03-3406-1724 (平日午前10時～午後5時30分)、多摩川自然情報館 ☎080-2087-9009 (土・日曜日、祝日午前9時～午後5時) (環境政策課)



工作 夏休み子ども体験教室 沖縄の守り神 シーサーを作ろう(全2回)

素焼き風の仕上がりになるテラコッタ粘土を使って、シーサーを作ります。
 ■ ① 8月12日(日)②19日(日)
 ■ 午前10時～正午
 ■ 小学生
 ■ 孫田純子(粘土講師)
 ■ 12人(多数抽選)
 ■ 650円(材料費。当日持参)
 ■ ①中華②絵の具セット
 ■ 抽選結果は7月13日(月)以降に電話で連絡
 ■ 調布 ☎7月12日(日)午後5時までに西部公民館 ☎484-2531



工作 郷土博物館 子どもはくぶつかん 勾玉をつくってみよう

やすりをつけて自分だけのオリジナル勾玉を作ります。
 ■ 8月19日(日) ■ 午前10時～正午、午後2時～4時(受付は30分前)
 ■ 教育会館3階301・302研修室
 ■ 小学生以上(3年生以下は保護者同伴)
 ■ 各回30人(多数抽選) ■ 無料
 ■ 往復はがき(1枚4人まで)にイベント名、参加希望時間、郵便番号、住所、参加者全員の氏名(ふりがな)、年齢(学年)、電話番号を明記し、7月21日(日)までに〒182-0026小島町3-26-2郷土博物館 ☎481-7656へ郵送

作品募集 「これならできるごみ減量とリサイクル」 小・中学生ポスター作品

テーマ/「食品ロスを減らそう」、「プラスチック・ペットボトルごみを減らそう」、「ごみ収集車・収集員さん」、「ごみ減量・リサイクル」のなかから1つ選択(作品内にキャッチフレーズを入れること)
 ■ 市内在住・在学の小・中学生
 ■ 9月5日(日) (消印有効) までに①市立小・中学校在学の場合は在学校へ提出②その他の場合は〒182-0031野水2-1-1調布市クリーンセンターごみ対策課へ郵送・持参または市役所2階ごみ対策課へ持参
 ■ ①②共に
 ■ 規格/四つ切画用紙(381mm×540mm)の作品裏面に学校名・学年、氏名(ふりがな)、②は自宅の住所・電話番号を明記※紙などの貼り付け不可
 ■ 応募作品は9月29日(日)～10月5日(日)に文化会館たづくり11階みんなの広場で展示(初日午後1時から。最終日正午まで)。入賞者には記念品、応募者全員に参加賞を贈呈
 ■ 調布 ☎042-306-8781



令和4年度 小・中学生の部 金賞作品

作品募集 ちよふエコ川柳作品

テーマ/「食品ロスやプラスチック類などの削減」「ポイ捨て防止」「マイバグ・マイボトルの利用」などごみの減量やリサイクル
 ■ 市内在住・在学・在勤の小学生以上
 ■ はがき・FAX・Eメールに川柳、住所、氏名(ふりがな)、年齢、応募する部門(小学生の部・中学生の部・高校生以上の部)、電話番号、(学生の場合)学校名・学年を明記し、9月5日(日)までに〒182-0031野水2-1-1調布市クリーンセンターごみ対策課 ☎042-368-9921・gomitai@city.chofu.lg.jp ※ペンネームでの公表を希望する場合、氏名と併せてペンネームと「ペンネームでの公表希望」と明記。学校や会社単位での応募も可能
 ■ 自作のもので一人1句。応募作品は9月29日(日)～10月5日(日)に文化会館たづくり11階みんなの広場で展示(初日午後1時から。最終日正午まで)。入賞者には記念品を贈呈
 ■ 調布 ☎042-306-8781

小学生の部		
賞	第1賞 獲すと書うなら 俺が食う	れんのすけさん
高校生以上の部		
賞	得じゃない！ まとめ買って 捨ててみる	ごぼりんさん

令和4年度 小・中学生の部 金賞・高校生以上の部 金賞 作品

※各イベントは状況により中止または変更の場合あり



暮らしの情報

健康

乳がん検診

【市内検診機関】

実施場所	検診日	申し込み先
①調布病院 【定員各月45人】 総合福祉センター 横から送迎バスあり	月～金曜日の午後	☎484-2626 ☎481-0323 月～土曜日 午前9時～午後4時30分 ※土曜日は午後0時30分まで
②飯野病院 【定員各月65人】 (調布駅から徒歩1分)	金曜日の午後・土曜日	☎483-8811 (木・日曜日を除く) 午前9時～午後5時
③調布東山病院 【定員各月200人】 (調布駅から徒歩3分)	月・火・木・金・土曜日の午後	☎481-5515 ☎481-5514 (月～土曜日) 午前9時～午後4時30分

※7月12日までの申し込みは8～9月、13日以降の申し込みは9～10月の受診。検診日は祝日を除く

対昭和59年3月31日以前に生まれた女性

対問診、視触診、マンモグラフィ

対1500円(検査時持参) ※生活保護受給世帯または中国残留邦人等支援給付世帯は受給証明書の提示で免除
受診できない方①令和4年4月以降の市の乳がん検診受診者②乳腺科治療中または経過観察中③妊娠中(可能性あり含む)④授乳中⑤心臓ペースメーカー、豊胸手術など乳房内に人工物がある方

対電話またはFAX(☎のみ)で住所、氏名、生年月日、年齢、電話番号、検診希望日(FAXの場合のみ第3希望まで)を各医療機関へ
対健康推進課☎441-6100

带状疱疹ワクチン任意接種(法定外接種)の費用を一部助成

対7月1日～令和6年3月31日(日)

対指定医療機関※市☎参照

対接種を受ける日に50歳以上の市民

助成額・自己負担額/各医療機関が定めた接種費用から、各ワクチンの助成額(乾燥弱毒生水痘ワクチン:4000円、乾燥組換え带状疱疹ワクチン:1万円)を差し引いた自己負担額を医療機関に支払い(自由診療のため、医療機関ごとに取り扱うワクチンや接種費用は異なる) 対直接指定医療機関へ予約

対制度開始以前の接種費用の償還払いはなし。市の助成を受けられるのは1度のみ(乾燥弱毒生水痘ワクチンは1回、乾燥組換え带状疱疹ワクチンは2回まで)
対健康推進課☎441-6100

20歳代の子宮頸がん検診



電子申請

対指定医療機関のみ※受診券と一緒に一覽を送付

対20～29歳の女性市民※21歳はクーポン券を利用し2月末まで受診可 対無料

対7月10日(月)までに電子申請から申し込み

対健康推進課☎441-6100

妊婦健診超音波検査の助成回数を拡大

超音波検査(腹部エコー)の助成回数が4回になります。

対7月4日～

対令和5年4月1日以降に妊娠届を出した方

対7月4日までに妊娠届を出した方(転入した対象者を含む)には、追加分の受診票を郵送。開始以降に届け出た方は、母子手帳交付時に配布※転入者で、ゆりかご面接を受けていない方は連絡を
対健康推進課☎441-6100

スポーツ

ミズノフットサルプラザ調布市民優先使用抽選(9月分)

対2日(出)正午～午後2時、9日(出)午後1時～3時

16日(出)午後4時～6時、30日(出)午後6時～8時

対市内在住・在勤・在学の5人以上の団体※代表者は15歳以上(中学生を除く) 対1万6907円

対往復はがきに第1・第2希望日、団体名、代表者の住所、氏名、年齢、電話番号、メンバーの氏名を明記し、7月31日(月)(消印有効)までにスポーツ振興課☎481-7496(多数抽選)

対スポーツ協会 ☎481-6221 専用☎あり
〒182-0011 深大寺北町2-1-65 総合体育館内

●第76回都民体育大会 調布市代表出場結果

4月30日～6月4日に開催された春季大会で、調布市代表が優秀な成績を収めました。

準優勝/バドミントン競技(男子)

第3位/卓球競技(女子)

●第63回調布市民体育祭卓球競技

小学生・中学生個人戦(シングルス)

対8月20日(日) 対総合体育館

対市内在住・在学の小・中学生(11月19日開催予定の一般個人戦との重複出場不可。未就学児不可)

種目/バンビ(小学1・2年生男・女)、カブ(小学3・4年生男・女)、ホープス(小学5・6年生男・女)、カデット(中学1～3年生男・女)

対無料 対申込書または封書に種目、住所(所属)、氏名、年齢(学年)、電話番号を記入し、7月11日(火)～21日(金)(必着)に〒182-8691調布郵便局私書箱2号調布市卓球連盟「市民体育祭」

対参加者はゼッケンを要着用(縦18cm×横25cm)

対スポーツ協会

●A親子ピクス(わんぱく親子体操)(全7回)

対9月2日～10月21日の毎週土曜日(9月30日を除く)

対午前10時45分～11時35分 対市内在住・在勤・在学の15歳以上の保護者と開催当日に2歳6カ月～4歳未満の子ども 対20組(多数抽選)

●Bジャクパススポーツスクール(全7回)

対9月6日～10月18日の毎週水曜日

対①年少クラス(平成31年4月2日～令和2年4月1日生まれ)/午後3時～3時40分②年中・長クラス(平

成29年4月2日～平成31年4月1日生まれ)/3時50分～4時35分③小学生クラス/4時45分～5時45分
対市内在住・在勤・在学の幼児～小学生
対①②15人③20人(多数抽選)

対A・B共に

対総合体育館 対運動のできる服装、室内用シューズ(Aは親子共)、タオル(Aのみ)

対7月15日(土)までにスポーツ協会☎から申し込み

抽選結果発表日/7月27日(休)

対スポーツ協会

仕事・創業

キャリアアップ講習7月募集科目

対都内在住・在勤で、都内中小企業で働いている方(派遣、契約社員、パートなど問わず)

対①第三種冷凍機械責任者受験対策②第二種電気工事士(実技)(初級)③工事担任者(総合通信)受験対策④消防設備士(甲種第4類)受験対策⑤JavaScript⑥ビルクリーニング技術(初級)

対①40人②③30人④⑤25人⑥15人(多数抽選)

対①1600円②⑤6500円③④3200円⑥4300円

対所申請直接または往復はがきで7月10日(月)(必着)までに、〒183-0026府中市南町4-37-2多摩職業能力開発センター府中校人材育成プラザ☎042-367-8204、または☎「TOKYOはたらくネット」の申し込みフォームから申し込み※直接の場合は返信用はがき持参(産業振興課)

初心者向けセミナー「インボイス制度 免税・非課税事業者でも導入する必要あるの？」

対7月25日(火) 対昼の部:午後3時～5時、夜の部:

6時～8時 対調布市商工会館3階 対市内事業者

対インボイス制度の概要、自身の事業に関係するか、制度導入における影響、活用できる補助金制度など

対中小企業診断士((一社)多摩経営工房)

対各回申し込み順40人 対無料

対7月18日(火)までに電話で調布市商工会

☎485-2214

無料パソコン基礎講座(全5回)



ちょうふ若者サポートステーションHP

対①8月4日(金)②5日(土)③12日(土)④19日(土)⑤26日(土)

対午前10時～午後3時※③⑤は4時まで

対次の①②全てを満たす方①15～49歳で就労(アルバイト含む)・就学していない②説明会に出席できる

対Word・Excel・PowerPointの基本スキル(講座終了後も就活をサポート) 対12人(多数抽選)

説明会/対7月15日(土)・27日(休) 対午前10時～正午
対申請説明会の2日前までに☎申し込みフォームまたは電話でちょうふ若者サポートステーション☎444-7975(産業振興課)

産業労働支援センター 〒182-0022国領町2-5-15市民プラザあくろす3階☎443-1217・☎443-1218 Eindustry@chofu-across.jp 専用☎あり

●A女性起業相談会

対①7月10日(月)②27日(休) 対午前10時～午後4時(正午～午後1時を除く) 対相談時間/1人50分

相談員/①山田記代美②老川多加子(中小企業診断士)

●B事業承継個別相談会

対7月27日(休) 対午後1時～、2時30分～

対中小・小規模企業の経営者・後継者

相談員/東京都多摩地域事業承継・引継ぎ支援センター専門担当者 対直近3期分の決算書・確定申告書、会社概要※持参可能な場合のみ 対7月20日(休)

対A・B共に

対申し込み順A5人B2人 対無料

対申請産業労働支援センター☎または電話、FAX、Eメールで申し込み

「人生100年時代」のフレイル予防 ～65歳からフレイル予防も意識しましょう～

対高齢者支援室☎481-7150

年齢を重ね、筋力や心身の機能・活力が衰えてきた状態を「フレイル(虚弱)」といいます。

自分で身の回りのことができる元気な状態と要介護状態になる間の段階のことで、そのままにしていると日常生活に不自由をきたすおそれがあります。

中年期はメタボ・生活習慣病の予防、必要があれば治療による重症化予防をしましょう。

65歳頃から筋肉の衰えや食欲低下などにより低栄養になりやすくなります。65歳以上の方の目標とするBMI(体重(kg)÷身長(m)÷身長(m))は21.5～24.9です(「日本人の食事摂取基準」による)。

半年で2kg程度の体重減少や、衰えを感じたら、早めにかかりつけ医や地域包括支援センターなどでの相談をお勧めします。

※BMIは体格指数

【体重や筋肉維持のポイント】

①定期的な体重測定で体重減少に早めに気づく

②1日3食しっかりとたんぱく質をとる

③歯科医に相談し、かむ力・飲み込む力を維持する

④筋力を維持する運動(散歩や全身を使った活動など)を続ける

※食事や運動に制限がある方はかかりつけ医に相談

●空間放射線量の測定結果(6月)

市内公共施設の定点測定場所で空間放射線量を測定した結果、全測定場所で除染実施区域となる基準の0.23マイクロシーベルトの4分の1程度でした。
対環境政策課☎481-7087



市HP



採用情報

※履歴書などの提出が必要です。
詳細は市HP参照



市HP

令和5年度会計年度任用職員

◎学校給食調理専門員

勤務形態/年192日以内 時給/1290円

申込書(教育総務課(教育会館4階)で配布または市HPから印刷可)を、本人が直接持参または簡易書留で〒182-0026小島町2-36-1教育会館4階教育総務課☎481-7144※随時受付

調布市知的障害者援護施設そよかぜ 非常勤職員(福祉職)

業務内容/知的障害者の日中活動(軽作業・音楽・運動など)の援助、作業援助、食事援助、身辺介助(着替え・トイレなど)など

勤務形態/週3~5日 午前7時55分~午後4時40分(早番)、午前9時~午後5時45分(遅番)

資格など/不問

時給/1150円(特殊業務手当加算含む)

申込書と資格を証する書類の写しを、8月31日(必着)までに〒182-0032西町290-4調布市知的障害者援護施設そよかぜ☎481-7663へ郵送または持参(平日午前9時30分~午後4時30分) (障害福祉課)



その他のお知らせ

多様な性に関する相談

男女共同参画推進センターHP



性別に違和感があるなど、性的指向や性自認に関する悩みや不安について専門的な相談員が応じます。秘密は厳守します。

7月15日(土) 午後1時~1時50分、2時~2時50分、3時~3時50分、4時~4時50分 原則市民 市民プラザあくろす3階男女共同参画推進センター 各回申し込み順1人 無料

ほかの予約がなければ当日の相談可(当日の場合は要電話連絡)

7月14日(金)午後5時までに市公式LINEアカウントから申し込み、または電話で多様性社会・男女共同参画推進課☎443-1213

男性のための相談

男女共同参画推進センターHP



自分自身のこと、家庭、職場、配偶者や恋人からの暴力などに関する悩みを相談できます。男性の相談員が対応します。

生活ひとくちメモ



定期購入のトラブルに注意

ネットの広告に、「いつでも解約可能」「購入回数縛りなし」とあった定期購入の美容液を、お試し価格980円で注文した。初回の美容液が届き、解約の電話をしたら「次回発送予定日の10日前までに連絡が必要。すでに期限を過ぎているので、2回目は受け取ってほしい」と言われたが、納得できない。

アドバイス

インターネット通販の定期購入の相談では、事例以外に解約の電話がつかない、チャットでの手続きを案内されたが操作方法が分からないなど、解約に関するトラブルが増えています。解約の条件はあらかじめ事業者が定めた条件に従うことになります。インターネット通販は、特定商取引法の通信販売に該当し、事業者はインターネット通販の販売サイトの最終確認画面に、取引上重要となる以下の事

項について表示する義務があります。

- 購入が1回限りか、定期購入かどうか
 - 定期購入の場合は購入回数
 - 定期購入の場合の2回目以降の金額、購入回数に縛りがある場合は支払い総額
 - 解約・返品の可否や条件
- 注文時の最終確認画面は、印刷するかスクリーンショットで保存しておきましょう。

調布市消費生活センター(市役所3階) ☎481-7034

電話相談/平日午前9時~正午・午後1時~3時30分、第2土曜日午前9時~正午
来所相談(予約制)/平日午前9時~正午・午後1時~3時※できるだけ電話相談のご利用を

7月19日(水) 午後6時~6時50分、7時~7時50分、8時~8時50分
市民プラザあくろす3階男女共同参画推進センター
男性(原則市民)
各回申し込み順1人 無料
ほかの予約がなければ当日の相談可(当日の場合は要電話連絡)
7月18日(火)午後5時までに市公式LINEアカウントから申し込み、または電話で多様性社会・男女共同参画推進課☎443-1213

ご寄附ありがとうございました

シニア・エプロンクラブ

(管財課)

住民基本台帳閲覧状況の公表

対象期間/令和4年4月1日~令和5年3月31日

公文書資料室(市役所4階)

住民基本台帳の一部の写しの閲覧請求一覧(国または地方公共団体の機関の名称・請求事由の概要・根拠法令・閲覧年月日・閲覧範囲)、住民基本台帳の一部の写しの閲覧申出一覧(申出者の氏名(法人の場合はその名称と代表者または管理人の氏名)・利用目的の概要・閲覧年月日・閲覧範囲) 市HPでも閲覧可
市民課☎481-7041~3

ふるさと納税の返礼提供 事業者向け説明会

申し込みフォーム



新規事業者向け: 8月7日(月)午後2時~、4時~、8日(火)午後6時~、24日(休)午後4時~、6時~、25日(金)午後2時~ 既存事業者向け: 8月7日(月)午後6時~、8日(火)午後2時~、24日(休)午後2時~、25日(金)午後6時~

文化会館たづくり8階映像シアター※オンライン(ZOOM)でも参加可 詳細は市HP参照

7月5日(水)から申し込みフォームまたは申込書(市HPから印刷可)をFAXで企画経営課 ☎481-7368・☎485-0741

改修工事に伴う臨時休館

◎東部ふれあいの家

10月1日(日)~令和6年3月31日(日) 工事完了後の使用申し込みは、令和6年3月初旬に再開予定
協働推進課☎481-7122

◎つつじヶ丘児童館ホール

11月1日(水)~令和6年3月31日(日)

使用申し込みは、8~12月は中止、令和6年1月から再開予定。つつじヶ丘児童館は、通常通り開館
児童青少年課☎481-7534



JAマインズ神代夏祭り

神代農産物直売所「うまいんず」の10周年を記念して、市内産の農産物を全品通常価格より30%引きで販売します。そのほか、模擬店の出店や、JA事業に関わる相談をした方に抽選で、JA関連商品をプレゼントします。

7月8日(土)午前10時~午後3時※荒天中止
JAマインズ神代支店敷地内(西つつじヶ丘3-8-2)

車での来場不可。農産物は、売り切れ次第終了
JAマインズ神代支店☎482-0167 (農政課)

第3回 国領夏まつり

国領神社HP



災厄を防ぎ守る御神木の「千年乃藤」とともに、「夏越しの大祓」「夏詣」「七夕」の期間にあわせて開催します。

7月8日(土)9日(日)

※小雨開催

午前10時~午後5時(2) 4時まで

国領神社(国領町1-7-1)

ステージ、縁日、短冊づくり、ライトアップなど
詳細は国領神社HP参照。会場周辺に駐輪場なし

国領千年乃藤まつり実行委員会

鈴木☎090-3347-9710 (産業振興課)



国領夏まつり七夕

北ノ台ふれあい朝市

7月9日(日)午前9時~11時

深大寺保育園園庭※雨天時は園舎内で実施

地元産の野菜や手作りパン、ジェラートの販売、遊びのコーナー、福祉・健康相談など

梅の湯前、とりで公園前からの送迎ピストンバスを運行予定(往路:午前9時、9時30分発。復路:10時、10時29分発)

協働推進課☎481-7036

みんなでなくそう特殊詐欺

通話しながらATM操作はやめよう

「携帯電話で通話しながら、ATMを操作するのはやめましょう」という取り組みとして、ポスターをATM近くに掲載しています。

被害者は、携帯電話で市役所職員や銀行職員を装った詐欺犯人と通話をしながら、騙されて犯人へお金を振り込みます。年齢を問わず、通話しながらATMを利用している方を見た時には、積極的に声かけをお願いします。

ATMで還付金の手続きはできません。犯人と通話していた場合、ATMの操作を止めさせ、すぐに110番通報してください。

市から自動通話録音機の無料貸し出しあり

調布警察署生活安全課☎488-0110

総合防災安全課☎481-7547



第64回 調布市郷土芸能祭ばやし保存大会

「調布の祭ばやし」は市の無形民俗文化財に指定されています。当日は、市内各10地区のはやし連と2つの子供はやし連による笛や太鼓の演奏をはじめ、獅子舞、おかめ、ひょっとこ踊りなどの競演が行われます。



獅子舞

日 7月9日(日)午後1時～6時
所 文化会館たづくりくすのきホール 費無料
調布市郷土博物館 ☎481-7656

生涯学習サークル体験事業

④ ひまわりテニスクラブ

日 7月11日(火)②13日(水) (雨天時予備日: ③18日(火)・④20日(木)) 時 正午～午後2時
所 ①③深大寺テニスコート②④多摩川テニスコート
対 サブやラリーなどできる方
内 ダブルス形式での試合
定 各日申し込み順2人 費無料
持 テニスシューズ、ラケット 締 各実施の2日前

⑧ 調布ハーモニカクラブ (全2回)

日 7月14日(金)②28日(金) 時 午後1時～4時
所 文化会館たづくり地下音楽練習室
内 ハーモニカの基礎や会員とのアンサンブル (合奏)
定 申し込み順2人 費無料
持 C調複音ハーモニカ (お持ちの方)
締 7月12日(水)

◎サウンド・ドラマ研究会

日 7月9日(日)②16日(日)③30日(日)④8月6日(日)
時 ①②午後1時～5時③④午前10時～正午
所 布田駅南ふれあいの家
内 ラジオドラマによる演劇の見学
定 各日申し込み順4人
費 無料 締 7月7日(金)

◎A～C共に

調布各締切日までに生涯学習情報コーナー
☎441-6155 (たづくり休館日を除く平日午前9時～午後5時 (正午～午後1時を除く)) (文化生涯学習課)

ほおずき 鬼燈ハッピーゲートを深大寺に設置

浅草のほおずき市のご縁からスタートした深大寺鬼燈まつり。枝ほおずきで作られた鬼燈ハッピーゲートをくぐって福を招きましょう。



鬼燈ハッピーゲート

日 7月13日(水)～15日(金)
所 深大寺山門前
内 鬼燈まつりは開催なし
調 貴山 ☎080-5047-6555 (産業振興課)

つつじヶ丘商店会 よってんべーふれあい夏まつり

日 7月23日(日)・24日(月)
時 午後5時～9時
所 金龍寺大雲閣駐車場 (西つつじヶ丘2-15-22)
内 抽選会の開催、模擬店の出店など
他 詳細はつつじヶ丘商店会 ☎やチラシ参照
調 内田平和堂・内田 ☎03-3300-7301 (産業振興課)

調布市民健康づくり始める会 イベント



◎自分の「思いを伝える」

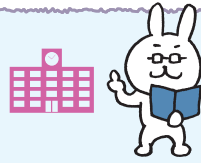
はじめてのもしバナゲーム

自分が大切にしていることや価値観に気づくことができるカードゲームです。

日 7月28日(金)午前10時～11時30分 (受付9時30分～)
所 文化会館たづくり9階研修室 調 調布市医師会ちようふ在宅医療相談室、地域包括支援センターなど
定 申し込み順20人
費 500円 (保険料、材料代) ※当日入会者は200円
調 日 7月7日(金)～21日(金)に電話で市民活動支援センター電話代行サービス ☎498-3381 (健康推進課)

夏の本格中華を作ろう～Cultural Exchanges Cooking Chinese Dishes～

日 8月5日(土)午後2時～5時 (受付1時45分～)
所 文化会館たづくり10階調理室・談話室
内 ねぎ油そば、ワンタン、中華風ミルクプリン
調 邵潔 (中国浙江省出身。元CIFA会員)
定 申し込み順16人
費 一般1000円、CIFA会員800円
持 エプロン、ふきん、三角巾
日 7月22日(土)までに申し込みフォームから申し込み 他 参加費はCIFA事務局で、7月29日(土)までに支払い。キャンセル返金は8月1日(火)まで可能
調 調布市国際交流協会 ☎441-6195 (日曜日、祝日、たづくり休館日を除く) (文化生涯学習課)



相互友好協力協定締結大学の市民対象の事業紹介

状況により変更する場合あり。詳細は調布市生涯学習情報コーナー ☎参照 (文化生涯学習課)

生涯学習情報コーナーHP

電気通信大学 (平成15年5月20日締結)

●AI・セキュリティ人材育成プログラム

日 10～12月 (70時間)の水曜夜・土曜日
所 東3号館 対 社会人 (理工系学部卒業もしくは同等の学力がある方)
内 汎用人工知能やセキュリティの基礎から、深層学習、ゲームAI、ブロックチェーンなどの最先端の理論を修得 定 申し込み順30人 費 56万円
他 特定一般教育訓練指定講座※詳細は電気通信大学履修証明プログラム ☎参照

日 8月21日(月)までに電気通信大学AI・セキュリティ人材育成プログラム ☎から申し込み

●匠ガールイベント「夏休みは電通大でラボ体験2023」(女子中高生向け)

日 8月24日(水) 時 午前9時30分～午後3時30分 (昼休みあり) ※午前のみ・午後のみ体験あり
所 電気通信大学 対 女子中学・高校生
内 選んだテーマについて研究室(ラボ)で体験学習 定 申し込み順67人 費 無料 日 7月27日(木)午前10時から電気通信大学 男女共同参画・ダイバーシティ戦略推進室 ☎で申し込み
調 電気通信大学 男女共同参画・ダイバーシティ戦略推進室HP ge-staff-ml@uec.ac.jp



●社会連携センター

◎おもちゃの病院「いっしょになおそう」

日 7月23日(日)、8月12日(土)・27日(日)、9月9日(土)・24日(日) 時 午後1時～3時 (受付1時45分まで)
所 創立80周年記念会館2階 定 申し込み順若干名
費 無料 (交換用部品の入手などに伴う費用が発生する場合があります)

◎子供と学ぶ科学実験講座

「ムシが嫌う物質を、植物から取り出してみよう」
日 7月31日(月)、8月3日(水) 時 午後0時30分～4時
所 東6号館7階737室 対 小学3年生～中学生、小・中・高等学校の教諭・教諭を志望する方
定 各回25人 (多数抽選) 費 500円 (材料費ほか)
◎A◎共に
日 ①開催日の1週間前◎7月19日(火)までに電気通信大学 ☎から申し込み 他 小学生以下は保護者同伴。
詳細は電気通信大学 ☎参照
調 総務企画課 ☎443-5880 (平日午前9時～午後5時)

明治大学 (平成16年2月17日締結)

●生涯学習機関「リバティアカデミー」

①味うテレビ、誕生。未来を拓く先端メディアの世界
日 7月29日(土)午前10時～11時 調 宮下芳明 (本学教授) 定 申し込み順480人 費 無料
②難民キャンプとつながる協働的な学び～偏見を超えた新たなパートナーシップ構築
日 7月29日(土)午前11時30分～午後0時30分 調 岸磨貴子 (本学准教授) 定 申し込み順480人 費 無料
③DXとデジタル技術リテラシー (全5回)
日 8月19日～9月16日の毎週土曜日 時 午前10時30分～午後0時30分 調 宮島敬明 (本学専任講師) ほか 定 申し込み順100人 費 1万7300円
①～③共に
日 明治大学リバティアカデミー ☎から申し込み
他 オンライン (Zoom) で開催◎③は見逃し配信 (収録動画のストーリーミング配信) あり
調 明治大学リバティアカデミー事務局 ☎03-3296-4423

白百合女子大学 (平成18年3月28日締結)

●人間総合学部主催 (調布市後援)

◎学び+遊びのエデュテイメント大学

◎エデュテイメントかふえ
～子どもたちと一緒に靴下パペットづくり～
日 7月22日(土)午後1時～3時 対 小学生と保護者
定 10組 (多数抽選) 締 7月10日(月)
◎紙芝居、やってみる?
～見て、聞いて、触って、演じて、感じよう!～
日 7月29日(土)午後2時～4時 定 12組 (多数抽選)
締 7月11日(火)正午
◎子育て支援ルーム「りすぶらん・あんふあん」
◎みんなでいっしょに「げきあそび」～宇宙～
日 7月20日(木)午前10時30分～11時30分
対 0～3歳児と保護者
定 10組 (多数抽選) 締 7月7日(金)正午
◎A◎共に
費 無料 日 白百合女子大学 ☎から申し込み
調 人間総合学部エデュテイメント大学事務 (社会連携センター) E edutainment@shirayuri.ac.jp

東京慈恵会医科大学 (平成20年11月28日締結)

●東京慈恵会医科大学附属第三病院

社会保険労務士による就労相談
日 8月2日(火)
時 午後2時～、3時～、4時～ (各45分)
所 がん相談支援センター
対 がん経験者と家族 定 各回1枠 費 無料
日 事前に東京慈恵会医科大学附属第三病院がん相談支援センター ☎03-3480-1151 (内線3562)

第19回野川灯籠流し

約1000基の灯籠が野川を色とりどりに染め流れます。多宗教による追悼の儀式や、合唱、花火(ミニナイアガラ)も予定しています。

日 8月22日(火)午後6時30分～7時30分※荒天中止

所 野川河川敷(御塔坂橋下流、中耕地橋から調布卸売センター付近)



交通/調布駅北口からバスで吉祥寺または三鷹行きに乗り、「御塔坂」下車徒歩5分

申込書(深大寺事務所(深大寺元町5-15-1)、西光寺事務所(上石原1-28-3)、産業振興課(市役所8階)、調布市観光案内所「ぬくもりステーション」(調布駅改札外コンコースに移転)で配布(土・日曜日、祝日のみ)を、8月16日(火)までに直接深大寺または西光寺※当日受け付けあり

灯籠の頒布/1基1000円

調布市灯籠流し実行委員会事務局 ☎080-9298-3054 (産業振興課)

講座・講演会

Rethink Creator PROJECT 調布セミナー

身近な魅力を発見する方法(Rethink)とそれを簡単にデザインで表すための方法(Create)を学べるセミナーです。ワークショップでは、「マルシェドゥ調布」をテーマにキャッチコピー・ポスターを制作しま

す。デザイン未経験の方も参加できます。

日 7月20日(木)午後6時30分～9時(6時開場)

所 グリーンホール小ホール

内 講座:デザインと情報編集

ワークショップ:マルシェドゥ調布の写真を用いたポスター制作

講 師 下田裕美(フリーランスデザイナー)、小方ゆり(グラフィックデザイナー)

定 額 申し込み順80人

費 無料

申 込 公式HPから申し込み

所 Rethink Creator PROJECT運営事務局

E info@rethink-creator.jp



公式HP

(農政課)

プロが教えるシルバー世代の洗濯講習

日常生活に役立つ知識を身につけて新しいチャレンジを始めませんか。

日 7月31日(月)午後0時30分～

所 調布市シルバー人材センター1階会議室

対 市内在住の60歳以上

講 師 中村美和子(尚フリーニングみわ取締役会長)

定 額 申し込み順20人(多数選考)

費 1000円(入会する方のみ)

持 筆記用具、身分証明書、会員証の写真撮影あり

他 シルバー人材センター入会説明会を同時開催

申 込 7月18日(火)までに電話で(公財)東京しごと財団 シルバー講習担当係 ☎03-5211-2571

(シルバー人材センター)

地域人材養成講座

「Mission In Chofu～地域活動を通じて課題解決力を身につけませんか?～」

「自分ができること・やりたいことで調布をより良い街に」をテーマに、地域の課題発見から解決策の立案、実行までを学生同士のチームで取り組みます。

日 8月5日～2月末①8月5日(土)②19日(土)③9月2日(土)④16日(土)※5回目以降の日程は参加者と調整の上決定 時 ①午前10時～午後5時②～④午後1時～5時

所 市民プラザあくろす会議室

対 市内在住・在学の大学生

定 額 申し込み順6人 費 無料

申 込 7月23日(日)までにEメールで市民活動支援センター ☎443-1220 E npo-center@ccsw.or.jp

(協働推進課)

赤十字救急法講習

(全3回)

日 9月2日(土)・3日(日)・9日(土)

時 午前9時30分～午後5時

所 総合福祉センター2階201～203会議室 対 15歳以上

内 一次救命処置(心肺蘇生・AEDの使用法・気道異物除去)、ぎず・骨折の手当

所 調布市赤十字奉仕団 定 額 申し込み順20人

費 3600円(受講費など)

持 動きやすい服装(長ズボン・靴下着用)、昼食など ※詳細は申込者への通知を要確認

他 全課程修了者には受講証、検定合格者には認定証を日本赤十字社から送付

申 込 7月31日(月)までに専用フォームから申し込み、または電話で福祉総務課 ☎481-7101

省エネルギーで、家計にやさしく、地球にやさしく

7月7日(金)はクールアース・デー



ゼロカーボンシティ(二酸化炭素(CO2)の排出を実質ゼロにすること)を実現するため、環境省がオススメしている30のアクションの一部を紹介します。



環境省HP

環境政策課 ☎481-7086

クールアース・デーとは?

家庭や職場で天の川を見ながら、地球環境の大切さを再確認し、それぞれができる地球温暖化対策を推進する日です。

使っていない電気のスイッチを消す、使わない家電のプラグを抜くなどを一人一人が積み重ねることで、大きな成果につながります。「無理なく、無駄なく」を合言葉に、日常生活を見直しませんか。

(東京都)

既存住宅における省エネ改修促進事業

省エネ性に優れ、災害にも強く、健康にも資する断熱・太陽光住宅の普及拡大を促進するため、高断熱窓・ドア・断熱材への改修に対して補助を行っています。

助成率/高断熱窓:助成対象経費の3分の1(上限1住戸当たり100万円)、高断熱ドア:助成対象経費の3分の1(上限1住戸当たり16万円)、断熱材:助成対象経費の3分の1(上限1住戸当たり24万円)

助成対象者/①都内に住宅を所有する個人・法人・管理組合②上記①と共同で申請するリース事業者

申 込 (公財)東京都環境公社 東京都地球温暖化防止活動推進センター(クール・ネット東京) ☎03-5990-5066

広告の欄

掲載の申し込み/㈱ウィード(広告代理店、多摩川5-9-4 インペリアル京王多摩川フラット103号) ☎443-6681・☎443-6682

広告料/1号・2号:1枠3万円、3号(オビ):1枠1万5000円(前払。デザイン・版の制作費・消費税広告主負担) ※広告料収入は市報ちょうふの印刷製本費用の一部に充当しています(広報課)

GA キッズクラブ ~体を動かし、サッカーを楽しもう!~ 対象:U6(年中・年長) 人工芝完備!!! 更衣室完備!!! 駐車場3時間無料!!!

chouchou(シュシュ) 調布駅近くの明るいサロンです 定額制 揉みほぐし 10回通えば1回1,480円! 通い放題 税込 14,800円/月

自分のペースで学べる BSテレビ・BSラジオ・インターネット・スクリング 放送大学 10月入学 出願期間 2023年6月10日～2023年9月12日

調布市LINE公式アカウントで情報発信中

多くの方々に市政情報を届けるため、LINEでイベントに関する情報や防災・災害情報などを配信しています。

調布市と友だちになろう/右のQRコードを読み取るか、ホーム画面の検索バーで「調布市」と検索し、友だちに追加 広報課 ☎481-7301

調布市LINE公式アカウント



**地域福祉ファシリテーター養成講座
受講者募集**

地域福祉ファシリテーターの役割や地域課題の把握、活動の実践について学びます。
 期 9月21日(木)～令和6年1月18日(木) 時 午後1時20分～4時20分
 所 ルーテル学院大学 市内在住・在勤でボランティア活動、市民活動をしている・これから始めたい方で自宅などにオンライン環境がある方
 講義・演習4回とグループ学習など7回程度※事前オリエンテーションあり
 所 ルーテル学院大学教員
 定 10人(多数選考) 費 無料 締 8月18日(金)
 他 原則対面実施(一部オンライン受講の可能性あり)。
 詳細は、社会福祉協議会☎参照
 社会福祉協議会☎481-7693 (福祉総務課)

各館だより

武者小路実篤記念館

〒182-0003 若葉町1-8-30 専用☎あり
 ☎03-3326-0648 ☎03-3326-1330
 開館時間/午前9時～午後5時
 入場料/大人200円、小・中学生100円、市内在住の65歳以上無料
 休館日/月曜日(祝日の場合は直後の平日)

●展示替えのための展示室休室
 期 7月7日(金)まで
 他 閲覧室、実篤公園は通常通り利用可

●夏休み企画

「おしえて!武者小路実篤」

武者小路実篤の90年の生涯、活動、作品について、初めて実篤を学ぶ方に向けて分かりやすく紹介します。
 期 7月8日(土)～8月27日(日)



武者小路実篤「愛と死」原稿 昭和14年7月発表

●閲覧室休室

期 7月13日(木)・20日(木)

●実篤公園ボランティアガイド

旧実篤邸や実篤公園の見所を30分程度で解説します。
 期 7月9日(日)・15日(土)※荒天中止
 時 午後1時～3時の間で随時(最終受付は2時30分)
 対 個人または5人までのグループ

●作ってみよう!私だけの本(全3回)

自分で考えて描いた本をハードカバーに製本します。
 期①7月29日(土)②30日(日)③8月3日(木) 時・所①②午後1時30分～3時30分・実篤記念館③2時～4時・仙川ふれあいの家(せんがわ劇場内)
 対 小・中学生 講 一河直樹(渋谷区立中幡小学校教諭)、岡野暢夫(製本工房リーブル)
 定 8人(多数抽選) 費 1人2000円
 往復はがきの往信面に講座名、応募者全員(1枚2人まで)の郵便番号、住所、氏名(ふりがな)、年齢、電話番号、返信面に自身の宛先を明記し、7月15日(土)午後5時(必着)までに実篤記念館へ。締切後、定員に余裕がある場合は7月16日(日)午前9時～28日(金)午後5時に電話で受け付け(先着順)
 他 保護者の参加・見学不可



昨年の講座の様子

郷土博物館

〒182-0026 小島町3-26-2
 ☎481-7656 ☎481-7655
 開館時間/午前9時～午後4時 入場料/無料
 休館日/月曜日(祝日の場合は直後の平日)

●ギャラリー展示「調布の川漁」(2階ギャラリー)
 かつて調布で行われていた川漁の道具や写真を紹介します。
 期 7月30日(日)まで

●企画展

「中川平一作品展 風景画でたどる調布のいまむかし」
 市内在住の画家・中川平一さんが描く調布の風景画を紹介し、風景画でたどる調布のまちの移り変わりをお楽しみください。
 期 9月18日(祝)まで
 所 1階展示室
 他 中川平一さんによるギャラリートークを7月8日(土)午後2時から開催(30分程度)。当日先着15人



「からくり時計のある風景」1992年

図書館

中央図書館 〒182-0026 小島町2-33-1
 文化会館たづくり4・5・6階
 ☎441-6181 ☎441-6183 専用☎あり

●7月の開館時間と休館日

	開館時間	休館日
中央図書館	午前9時～午後8時30分	7月24日(月)・25日(火)
分館	午前9時～午後5時(9月までの水・金曜日は6時まで)	7月10日(月)・18日(火)・24日(月)・25日(火)・31日(月)

●海の日のおはなし会

期 7月17日(祝)午前10時30分～11時
 所 中央図書館4階おはなし室
 対 3歳～小学生

●中央図書館5階「映画資料室」

「映画のまち調布」の足跡をたどる日活・大映を中心とした映画資料を見ることが出来ます。
 映画関連図書約3万3000冊、撮影台本約3200タイトル、映画パンフレット約2800タイトル、映画ポスター約3000枚ほか
 他 ポスターは、全館のぴゅー太(館内資料検索パソコン)や参考図書室内オンラインデータベース端末で閲覧可(印刷不可)



◎資料寄贈のお願い

「映画のまち調布」の資料の充実のため、映画に関する資料を寄贈してください。
 寄贈の方法/図書館に資料を持参または電話で相談
 ●資料をコピーする際は事前に申請書の提出を
 図書館の資料の多くは著作権のある著作物です。コピーする前に申請書を図書館カウンターへ提出してください。なお、著作権法で認められた範囲を超えるコピーや持ち込み機器でのコピーはできません。

共催事業

①公開読書会

市内各地で毎月活動している読書会の中から今回は「デミアン読書会」を公開します。
 期 8月5日(土)午後1時～4時
 所 文化会館たづくり8階801会議室
 対 「銀河鉄道の父」 門井慶喜
 定 申し込み順5人
 期 7月6日(木)午前9時から、直接または電話で図書館読書推進室、アカデミー愛とぴあ(文化会館たづくり10階)

調布シネサロン『鑑定士と顔のない依頼人』

(2013年/131分/ブルーレイ/日本語字幕)



期 7月19日(木)
 時 ①午後2時30分～
 ②6時30分～

所 グリーンホール大ホール

対 『ニュー・シネマ・パラダイス』『海の上のピアニスト』の監督 トルナトーレ×音楽モリコーネの黄金タッグによる、極上のミステリー

監督・脚本/ジュゼッパ・トルナトーレ
 演 ジェフリー・ラッシュ ほか 定650人
 費 全席指定 前売券500円 当日券800円
 ※会員・ハンディキャップ・団体割引の適用なし
 他 あり(期生後6カ月以上の未就学児 費1人1000円 期7月12日(木)までに電話で(株)ママMATE東京支店☎03-6913-8484)
 期 チケットCHOFU☎481-7222
 期 文化・コミュニティ振興財団☎441-6150 (文化生涯学習課)



「鑑定士と顔のない依頼人」 ©2012 Paco Cinematografica srl.

「第17回高校生フィルムコンテスト in映画のまち調布」映画・映像作品募集

高校生を対象とした映画・映像作品のコンテストを開催します。

対 高校生
 費 無料
 締 エントリー：7月21日(金)
 作品提出：9月22日(金)
 期 エントリーフォームから申し込み 他 上映審査会(2次審査)開催当日に出席できることなど参加



条件あり。詳細は、募集要項参照
 上映審査会(2次審査)/11月3日(祝) 所 文化会館たづくりくすのきホール
 期 産業振興課☎481-7184



エントリーフォーム



調布観光ナビHP

調布市市民プラザあくるす内にオープン
エンディングノート
 無料書き方教室
 お申込みはお電話で
 おひとり様～グループ(5名様迄)でお越し下さい。エンディングノート(定価1,100円)差し上げます。
 晴れるや
 ☎042-454-2739
 晴れるや合同会社
 調布市国領町2-5-15 コクティ-3F
 産業労働支援センター内
 スモールオフィス3 [セカンドライフおとな相談]で検索(〆〆)

不要になった車など
 どんな車でも
1,000円以上で買取
 車検切れ・動かないOK
 レッカー代 廃車手続き **無料**
 「買取王」へお気軽にご相談ください
0120-910-163

庭木1本から承ります!
 お客様へのお約束
 庭木1本より明瞭料金
 トイレはお借りしません
 お茶はご遠慮します
 土日でもOKです
 市報ちょうふをご覧の方に
生垣剪定 長さ1m 高さ2m
 通常**2,200円**を
 先着10名様 (税込)
1,100円!
ガーデンエクスプレス 営業時間
 調布支店 東京都調布市東つつじヶ丘1-1-13 9:00~17:00
03-6379-6353
 お見積り・お問い合わせは **お電話** もしくは **2次元コード** から

●お詫びと訂正

市報6月20日号7面に掲載の「市民プールオープン」の記事内容に誤りがありました。お詫びして訂正します。
 訂正箇所/開設期間 (誤) 7月22日(土)～8月26日(土) → (正) **7月21日(金)～8月26日(土)** 期 スポーツ振興課☎481-7496

②歴史講演会 ロシア的なものとは何か

ロシア事情に詳しい文学者が見た戦争のロシアの深層心理に迫ります。

日 8月12日(土)午後2時～4時

所 文化会館たづくり12階大会議場

講 亀山郁夫 (名古屋外国語大学学長)

定 当日先着200人

費 無料

①②共に

所 図書館読書推進室、アカデミー愛とぴあ (文化会館たづくり10階) ☎441-6328 (午前9時～午後4時)

公民館だより

- 月曜日休館 ●申し込み/電話または来館で ●費用/記載のない場合は無料

東部公民館

〒182-0003 若葉町1-29-21 ☎03-3309-4505 03-3305-3456

●企画展

楷書で書く「富士山漢詩百選」体験教室作品展

体験教室に参加した有志と、「美しい細字楷書の会」の作品展です。

期 7月13日(休)まで (10日(月)除く)

時 午前9時～午後9時30分



漢詩の色紙

●東部公民館・児童館 夏のコラボ企画

「たみでのんびり」赤ちゃん～む」

赤ちゃんと保護者がゆったりと過ごせるスペースでのんびりしませんか。期間中、絵本や紙芝居の読み聞かせ、離乳食レシピの紹介や試食などのイベントを行いますので、併せてお申し込みください。

期 7月25日(火)～8月10日(休) (日・月曜日を除く)

時 午前10時～午後4時 定 当日先着25人



昨年の様子

◎イベント

①絵本読み聞かせ「保育士さんといっしょ」

期 7月25日(火)・27日(休)・28日(金)

時 午前11時～11時30分 所 東部公民館登録保育士

②親子で「にっこり」

「木島平村の新鮮夏野菜で作る離乳食レシピ」

日 7月26日(火)午前10時15分～11時15分

所 ラタトゥイユ、とうもろこしのドリア、野菜の冷たいスープのレシピ紹介や試食など

講 大津久美子 (管理栄養士)

時 午前11時15分～正午は質問タイム (当日参加可)

③白百合女子大学生の絵本読み聞かせ

日 8月1日(火)午前11時～11時30分

所 白百合女子大学1年生有志

①～③共に

所 幼児と保護者 定 各申し込み順15組 (市民優先)

期 7月6日(休)午前10時から受け付け

所 ベビーカー・自転車での来場可。駐輪などは東部児童館館庭へ

●出張販売「木島平村の野菜・くだもの・特産品」

日 7月26日(火)午前10時～午後2時

所 夏野菜・果物・特産品・米などの販売



ラタトゥイユ



西部公民館

〒182-0035 上石原3-21-6 ☎484-2531 0484-3704

●歴史講座「参謀本部と登戸研究所による対中国謀略～アジア太平洋戦争期(1941-1945)を中心に」(全3回)

日中戦争の打開のために日本側が行った謀略、諜報活動などについて調査結果をもとに解説します。

期・所 ①8月8日(火)・「日中戦争の泥沼化と謀略の始まり」②15日(火)・「中国において実施された経済謀略活動」③29日(火)・「通貨戦争～最終手段としての偽札工作」

時 午前10時～正午 講 山田 朗 (明治大学教授)

定 会場：申し込み順40人

Zoomウェビナー：申し込み順30人

期 7月6日(休)午前10時から受け付け (Zoom受講はEメール (Eseibuk@city.chofu.lg.jp) で申し込み。件名に「歴史講座」、本文に氏名、お住まいの町名、電話番号を明記)

北部公民館

〒182-0014 柴崎2-5-18 ☎488-2698 0488-2787

●東京都連携事業

①シニアのためのスマートフォン体験会

スマートフォンやアプリの使い方を教室形式で体験できます。

期 7月26日(休)

所 午前コース：午前9時30分～午後0時30分 午後コース：午後1時30分～4時30分 ※各コース同内容

定 60歳以上の市民でスマートフォン初心者

所 基本操作、安全使用の知識、コミュニケーション (LINEなどのSNS、ビデオ通話など)、質疑応答

講 東京都委託によるスマートフォン専門講師

定 各コース申し込み順18人 時 スマートフォン (お持ちでない方は貸し出し)、筆記用具

所 体験後、スマートフォン未所持者に約1カ月貸し出し (多数抽選)。希望者は申込時に要申し出

②シニアのためのスマートフォン相談会

マンツーマンで30分、操作方法などの疑問にお答えします。

所 相談例/スマートフォンとフィーチャーフォン (ガラケー) の違い、QRコードの読み方など

期 7月28日(金)

所 ①午前9時30分～②10時10分～③10時50分～④11時30分～⑤午後1時～⑥1時40分～⑦2時20分～⑧3時～⑨3時40分～⑩4時20分～ ※30分ごと

定 60歳以上の市民 講 東京都委託によるスマートフォン専門アドバイザー 定 各回申し込み順4人

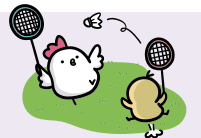
所 スマートフォン (お持ちの方)、筆記用具

①②共に

期 7月7日(金)午前9時から受け付け

市民の広場

本欄は市民同士の交流を目的としています。掲載内容の確認や入会申込などは、直接問い合わせ先へ連絡してください。掲載を希望する方は、掲載基準を確認の上お申し込みください。掲載基準を満たさない場合や申し込みが多い場合、掲載できないことがあります。(広報課)



催し

■第23回コンパクトカメラ倶楽部写真展(人生のリハビリ)

日 7月14日(金)～18日(火)午前10時～午後5時 (初日正午から、最終日午後4時まで) 所 文化会館たづくり2階 費 無料 080-6645-1258

■ナチュラルで安全な虫除けスプレー作成しませんか?

日 7月15日(土)午前10時～11時30分 所 文化会館たづくり3階 費 500円 (材料費) 090-9207-9561 ※お子さんの肌にも

■瀬戸昌之(東京農工大名誉教授)がひもとく環境講座

日 7月15日(土)午後2時～4時 (1時30分開場) 所 文化会館

たづくり8階 費 500円 (資料代、施設等使用料) 090-6540-8770 ※テーマ: 持続的社會を旨として～エネルギー・水・食料をめぐって 当日先着100人

■鹿沙門天管弦楽団第63回演奏会 日 7月23日(日)午後2時～(1時15分開場) 所 グリーンホール大ホール 費 1000円 (施設等使用料) 090-9689-8237

Table with 7 columns: サークル名, 活動日時, 活動場所, 入会金, 会費, 問い合わせ, 備考. Lists various clubs like Badminton, Dance, and Martial Arts.

Advertisement for 'Seitagaya Natural Tree Burial' (世田谷 自然の杜) with pricing for joint (28万) and individual (45万) burials, contact info for Tenno-san Myoju-ji.



戦争の悲惨さや平和の大切さについて、考えてみませんか

平和祈念事業



戦争の記憶を風化させることなく、今ある平和の尊さを着実に次の世代へ引き継いでいくため、平和祈念事業を行います

作品募集

調布っ子“平和なまち”絵画コンテスト2023

平和首長会議が実施する「子どもたちによる“平和なまち”絵画コンテスト2023」へ応募する絵画を募集します。

市内在住または在学中で11月1日(火)時点で6～15歳の方

テーマ/私にとっての平和

規格/B4サイズ(257mm×364mm)、八つ切りまたはA3(297mm×420mm)サイズで、白色の画用紙を使用し、スキャンが可能な平面作品

応募作品から各部門5作品ずつ選定し、表彰式を実施。受賞作品は、平和首長会議事務局へ提出予定。詳細は市HP参照

申込書(市HPから印刷可)と作品を9月29日(金)(必着)までに〒182-8511市役所8階文化生涯学習課☎481-7139へ郵送または持参



市HP



調布っ子“平和なまち”絵画コンテスト2022 6歳～10歳の部
市長賞 山口理太さん

平和祈念情報誌

ピース・レターちょうふ

市の平和に向けた取り組みや、イベントなどをまとめました。市内小・中学校に配布するほか、公共施設などで配架します。

文化生涯学習課☎481-7139 市HP



寄付について

調布市国際交流平和基金にご寄付を

市の国際交流事業と平和事業を推進するためにご協力ください。

令和4年度の基金の活用例/

平和派遣事業、平和祈念情報誌「ピース・レターちょうふ」作成など

ふるさと納税ポータルサイト「ふるさとチョイス」から申し込み、または申込書(市HPから印刷可)を直接、または郵送・FAXで〒182-8511市役所4階管財課☎481-7173・☎481-6454

基金の内容について:

文化生涯学習課☎481-7139

戦争とは何かを伝える

子どもたちに伝えたい

vol.1 手作り紙芝居「東京大空襲」を鑑賞しよう

日 7月22日(土)午後2時～3時30分

対 小学生以上(小学1・2年生は保護者同伴)

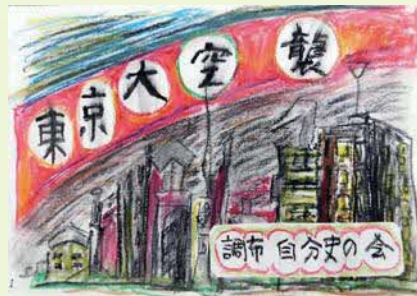
講 久我久子(調布自分史の会副代表)

定 申し込み順15人

場 北部公民館で紙芝居作品の展示あり(7月25日(火)～8月13日(日))

所 申込 7月6日(木)午前10時から直接、または電話で北部公民館

☎488-2698



調布自分史の会製作紙芝居「東京大空襲」

vol.2 1945年5月25日 調布と山の手空襲、港区表参道 街歩き

体験者の証言を聞き、今も残る戦争跡の見学をします。

日・内 ①7月29日(土)午後2時～4時・講義

②30日(日)午前9時～正午・戦争跡の見学

所 ①北部公民館②港区表参道(徒歩距離約2km)

講 古橋研一(郷土史研究家)

定 ①36人②15人(多数抽選。小学生は保護者同伴)

申込 往復はがきまたはEメールに、参加希望日(①か②、あるいは両日)、参加者の住所、氏名、年齢(学年)、電話番号を明記し、7月20日(木)(必着)までに北部公民館☎488-2698・E:hokubuk@city.chofu.lg.jp



港区表参道大元電付近にある山の手空襲犠牲者の慰霊碑

防災行政無線

世界平和を願う黙とうにご協力を

その年の平和派遣に参加している中学生のピースメッセンジャーが思いを込めて呼びかけます。

平和を祈念する節目に黙とうの呼びかけを行います。戦争で亡くなった方のご冥福と、世界の恒久平和の実現を祈念するためにご協力をお願いします。

日 ①8月6日(日)午前8時15分②9日(火)午前11時2分③15日(土)正午

他緊急災害発生時などに中止する場合があります

文化生涯学習課☎481-7139

平和祈念図書事業

平和祈念「図書展」

戦争体験記や戦争に関する図書の展示と貸し出しを行います。

期 7月26日(火)～9月24日(日)

時 午前9時～午後8時30分

所 調布中央図書館☎441-6181



昨年度の様子

平和フェスティバル・講演と音楽のひととき

平和はつくれるか

『紛争解決請負人』と言われた伊勢崎賢治氏に聞こう

平和を考える講演と市立第五中学校ボランティアダンス部のダンス、弦楽アンサンブル演奏をお楽しみください。

日 8月5日(土)午後1時30分～3時45分

所 西部公民館ロビー

講 伊勢崎賢治(東京外国語大学名誉教授)

演 飯吉真子ファミリー(バイオリンほか)

定 申し込み順60人 申込 7月6日(木)午前10時から西部公民館☎484-2531

