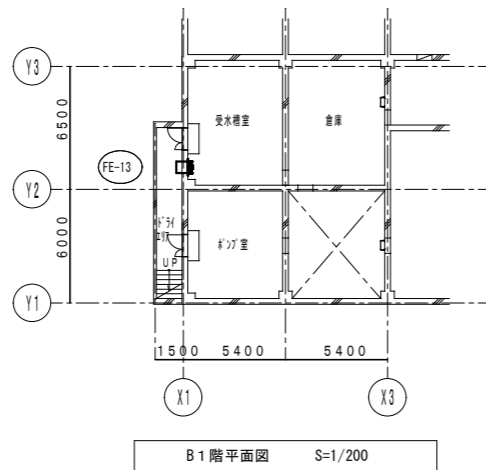
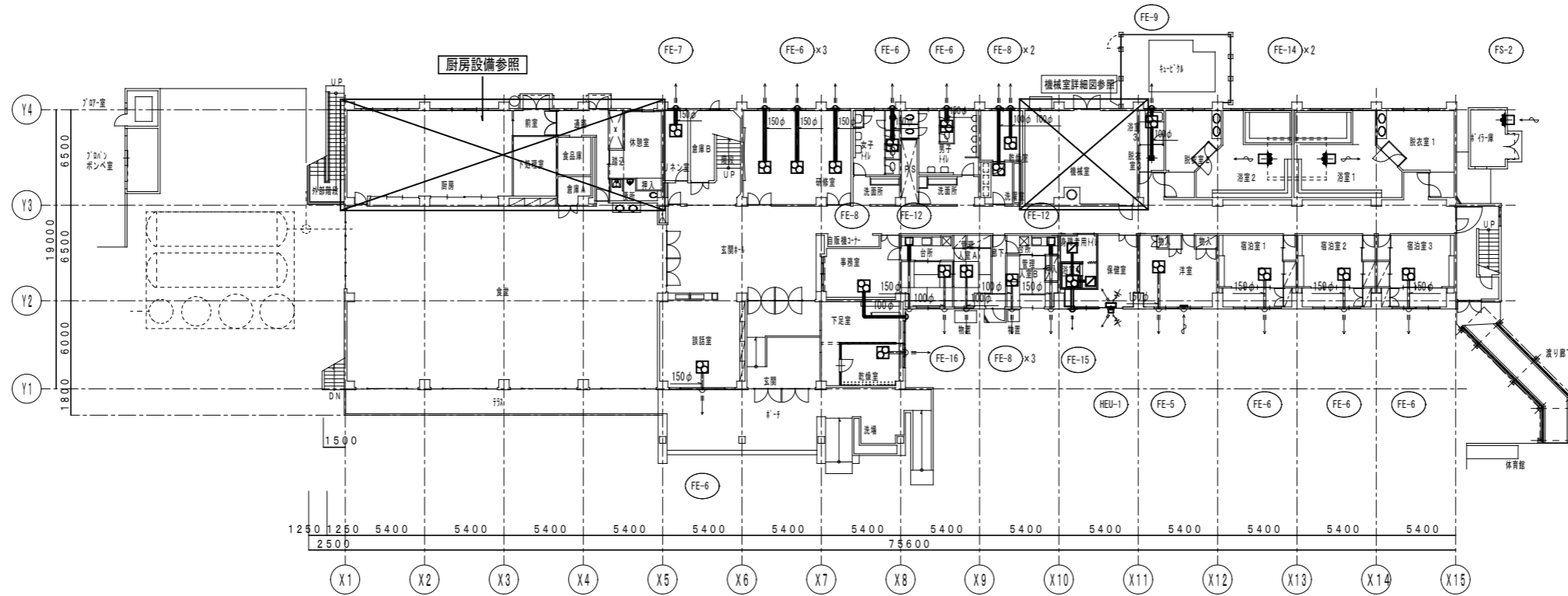


換気設備 機器表

記号	名称	仕様並び能力	台数	電源			設置場所	備考	記号	名称	仕様	台数	電源			設置場所	備考
				相	V	kW							相	V	W		
FS-1	給気ファン	片吸込みシロッコ 天吊 #21/2×5192m ² /h×130Pa	1	3	200	1.5	1階 機械室										
FS-2	給気ファン	有圧扇 給気用 200φ×600m ² /h×20Pa ウエザーカバー共	1	1	100		1階 付庫										
FE-1	排気ファン	片吸込みシロッコ 天吊 #21/2×5192m ² /h×140Pa	1	3	200	1.5	1階 機械室										
FE-5	排気ファン	天井扇 350m ² /h×40Pa	1	1	100		1階 洋室										
FE-6	排気ファン	天井扇 300m ² /h×30Pa	43	1	100		各階 宿泊室、Hv 1階 談話室、研修室										
FE-7	排気ファン	天井扇 195m ² /h×30Pa	7	1	100		各階 リン室、洗面所										
FE-8	排気ファン	天井扇 120m ² /h×30Pa	6	1	100		1階 事務室、管理人室A、B 1階 洗濯室、乾燥室										
FE-9	排気ファン	天井扇(親子) 96m ² /h×30Pa 副吸込口共	1	1	100		1階 浴室3										
FE-12	排気ファン	レンジフード 薄型 330m ² /h×30Pa	2	1	100		1階 管理人室A、B										
FE-13	排気ファン	換気扇 壁付 200φ×546m ² /h	1	1	100		1階 受水槽室										
FE-14	排気ファン	換気扇 壁付 300φ×1300m ² /h	2	1	100		1階 大浴場、中浴場										
FE-15	排気ファン	天井扇(親子) 160m ² /h×50Pa 副吸込口共	1	1	100		1階 身障者Hv、浴室4										
FE-16	排気ファン	天井扇 150m ² /h×80Pa	1	1	100		1階 乾燥室										
HEU-1	空調換気扇	壁掛形 60~96m ² /h	1	1	100		1階 保健室										



株式会社ムラシマ事務所 東京事務所

〒101-0044
東京都千代田区鍛冶町二丁目9番6号
TEL 03-5256-5121
FAX 03-5256-5122

一級建築士事務所登録都知事第56340号
一級建築士大臣登録第127404号 齋藤 明孝

承認	検図	設計	製図
設計年月日			

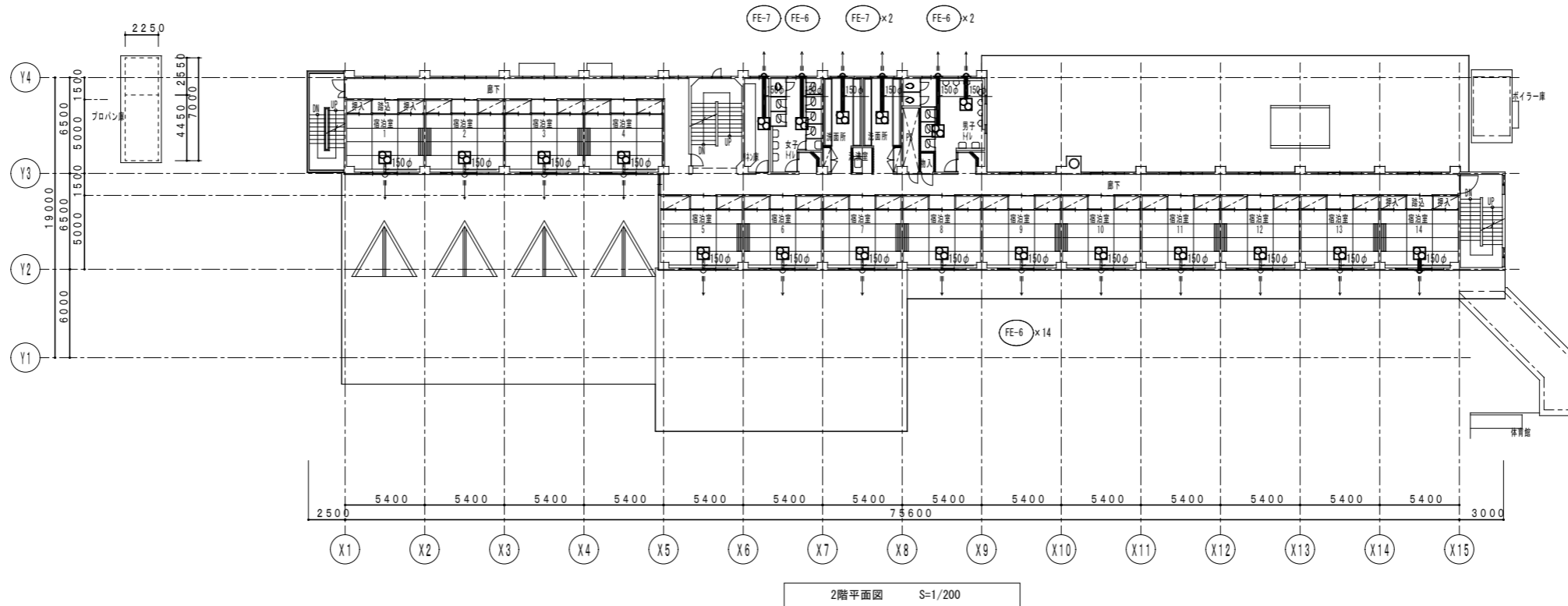
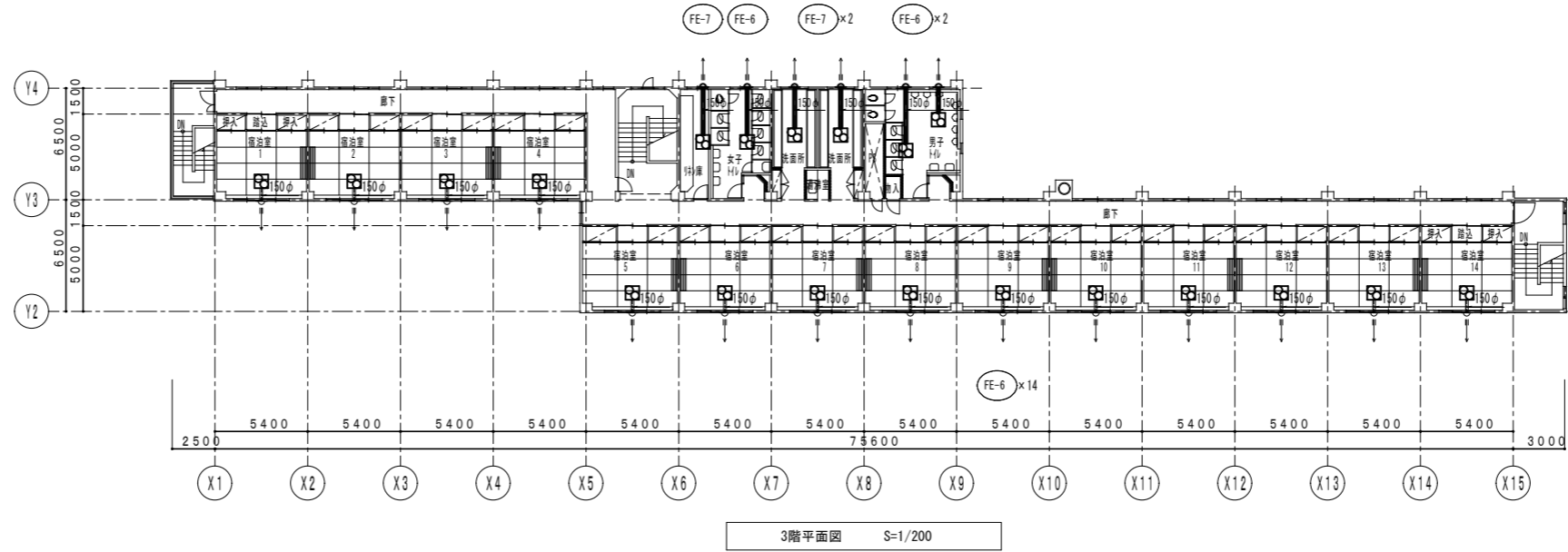
工事名称
調布市八ヶ岳少年自然の家機械設備改修工事

図面番号

図面名称
換気設備 本館B1階, 1階平面図

縮尺
1/200

M — 4 3



株式会社ムラシマ事務所 東京事務所

〒101-0044
東京都千代田区鍛冶町二丁目9番6号
TEL 03-5256-5121
FAX 03-5256-5122

一級建築士事務所登録都知事第56340号
一級建築士大臣登録第127404号 齋藤 明孝

承認	検図	設計	製図
設計年月日			

工事名称
調布市八ヶ岳少年自然の家機械設備改修工事

図面名称
換気設備 本館2、3階平面図

縮尺
1/200

図面番号

M — 4 4

