

暖房設備 機器表

<50Hz>

記号	名称	仕様及び付属品	電気容量	数量	設置場所	備考		
EHP-1	電気パネルヒーター	壁掛形 暖房能力 0.75kW	1φ200V 1.0kW	2				
		付属品：温度調節用サーモスタット コード付きプラグ（接地極付き）					(1)	1階女子洗面所
		固定金具					(1)	1階男子洗面所
EHP-2	電気パネルヒーター	壁掛形 暖房能力 2.0kW	1φ200V 2.0kW	2	1階脱衣室2			
		付属品：温度調節用サーモスタット コード付きプラグ（接地極付き）						
		固定金具						
EHP-3	電気パネルヒーター	壁掛形 暖房能力 2.5kW	1φ200V 2.5kW	4				
		付属品：温度調節用サーモスタット コード付きプラグ（接地極付き）					(2)	1階廊下
		固定金具					(2)	1階脱衣室1
EHF-1	電気ファンヒーター	天吊形 暖房能力 6.0kW	3φ200V 6.0kW	1	1階乾燥室			
		付属品：露出形手元SW ルームサーモ付						
		吊金具						
EHS-1	遠赤外線ヒーター	天埋形 暖房能力 2.0kW	1φ200V 2.0kW	2	1階玄関			
		付属品：保護ガード 温度ヒューズ 断熱材加工付						
ACM-1	空冷ヒートポンプ	室外機 床置設置	3φ200V 21.5kW	1	屋外	コンクリート基礎（本工事）		
		寒冷地仕様 -15℃ 冷房能力：4.0.0kW 暖房能力：4.7.5kW (COMP 7.9kW (暖房時)					Ks=1.0	
		付属品：分岐管 集中排水ドレン 防雪フード 他一式 (FAN外 0.82kW)						アンカーボルト (SUS)
						M10x80Lx8本 (参考)		
ACM-1-1	空冷ヒートポンプ	室内機 天井カセット形 (4方向)	1φ200V 0.03kW	1	1階事務室			
		冷房能力：2.8kW 暖房能力：3.2kW						
		付属品：コントロールスイッチ ×1個/台 防振吊金具付 ドレンアップ						
ACM-1-2	空冷ヒートポンプ	室内機 天井カセット形 (2方向)	1φ200V 0.03kW	2	1階玄関ホール			
		冷房能力：3.6kW 暖房能力：4.0kW						
		付属品：コントロールスイッチ ×1個/台 防振吊金具付 ドレンアップ						
ACM-1-3	空冷ヒートポンプ	室内機 床置機形	1φ200V 0.05kW	2	1階談話室			
		冷房能力：3.6kW 暖房能力：4.0kW						
		付属品：本体コントロールスイッチ ×1個/台						
ACM-1-4	空冷ヒートポンプ	室内機 天井カセット形 (2方向)	1φ200V 0.06kW	2	1階研修室			
		冷房能力：5.6kW 暖房能力：6.3kW						
		付属品：コントロールスイッチ ×1個/台 防振吊金具付 ドレンアップ						
ACM-1-5	空冷ヒートポンプ	室内機 床置機形	1φ200V 0.04kW	3				
		冷房能力：2.8kW 暖房能力：3.2kW					(1)	1階管理人室A和室1
		付属品：本体コントロールスイッチ ×1個/台					(1)	1階管理人室A和室2
						(1)	1階管理人室B和室	

- 電気容量は、参考値とする。
- 周波数は、50Hzとする。
- 仕様に記載無き事項は、東京都機械設備工事標準仕様書に準ずる。
- グリーン購入法に該当する機種がある場合は、採用を優先すること。
- ポンプ・送風機は、JIS高効率モーターを優先すること。
- パッケージ形空調機は、冷媒管長さ及び高低差の補正後の能力とする。
- パッケージ形空調機の室内温湿度条件は、冷房28℃ 50% 暖房20℃ 40%とする。

空調設備 機器表

<50Hz>

記号	名称	仕様及び付属品	電気容量	数量	設置場所	備考		
ACM-1-6	空冷ヒートポンプ	室内機 天井カセット形 (4方向)	1φ200V 0.03kW	1	1階保健室			
		冷房能力：2.8kW 暖房能力：3.2kW						
		付属品：コントロールスイッチ ×1個/台 防振吊金具付 ドレンアップ						
ACM-2	空冷ヒートポンプ	室外機 床置設置	3φ200V 37.3kW	2	屋外	コンクリート基礎（本工事）		
		寒冷地仕様 -15℃ 冷房能力：6.7.0kW 暖房能力：8.2.5kW (COMP 13.2kW (暖房時)					Ks=1.0	
		付属品：分岐管 集中排水ドレン 防雪フード 他一式 (FAN外 1.47kW)						アンカーボルト (SUS)
						M10x80Lx12本 (参考)		
ACM-2-1	空冷ヒートポンプ	室内機 床置形 (直吹)	1φ200V 0.35kW	2	1階食堂			
		冷房能力：2.8.0kW 暖房能力：3.1.5kW						
		付属品：本体コントロールスイッチ ×1個/台						
ACM-2-2	空冷ヒートポンプ	室内機 床置機形	1φ200V 0.10kW	8	1階食堂			
		冷房能力：7.1kW 暖房能力：8.0kW						
		付属品：本体コントロールスイッチ ×1個/台						
ACM-3	空冷ヒートポンプ	室外機 床置設置	3φ200V 21.5kW	1	屋外	コンクリート基礎（本工事）		
		寒冷地仕様 -15℃ 冷房能力：4.0.0kW 暖房能力：4.7.5kW (COMP 7.9kW (暖房時)					Ks=1.0	
		付属品：分岐管 集中排水ドレン 防雪フード 他一式 (FAN外 0.82kW)						アンカーボルト (SUS)
						M10x80Lx8本 (参考)		
ACM-3-1	空冷ヒートポンプ	室内機 厨房用天吊形	1φ200V 0.16kW	2	1階厨房			
		冷房能力：1.4.0kW 暖房能力：1.6.0kW						
		付属品：コントロールスイッチ ×1個/台 防振吊金具付 ドレンアップ						
ACM-3-2	空冷ヒートポンプ	室内機 厨房用天吊形	1φ200V 0.07kW	1	1階下処理室			
		冷房能力：8.0kW 暖房能力：9.0kW						
		付属品：コントロールスイッチ ×1個/台 防振吊金具付 ドレンアップ						
ACM-4	空冷ヒートポンプ	室外機 床置設置	3φ200V 37.3kW	1	屋外	コンクリート基礎（本工事）		
		寒冷地仕様 -15℃ 冷房能力：6.7.0kW 暖房能力：8.2.5kW (COMP 13.2kW (暖房時)					Ks=1.0	
		付属品：分岐管 集中排水ドレン 防雪フード 他一式 (FAN外 1.47kW)						アンカーボルト (SUS)
						M10x80Lx12本 (参考)		
ACM-4-1	空冷ヒートポンプ	室内機 床置機形	1φ200V 0.05kW	4				
		冷房能力：3.6kW 暖房能力：4.0kW					(1)	1階洋室
		付属品：本体コントロールスイッチ ×1個/台					(各1)	1階宿泊室1~3
ACM-4-2	空冷ヒートポンプ	室内機 床置機形	1φ200V 0.05kW	14				
		冷房能力：3.6kW 暖房能力：4.0kW					(各1)	2階宿泊室1~14
		付属品：本体コントロールスイッチ ×1個/台						
ACM-5	空冷ヒートポンプ	室外機 床置設置	3φ200V 37.3kW	1	屋外	コンクリート基礎（本工事）		
		寒冷地仕様 -15℃ 冷房能力：6.7.0kW 暖房能力：8.2.5kW (COMP 13.2kW (暖房時)					Ks=1.0	
		付属品：分岐管 集中排水ドレン 防雪フード 他一式 (FAN外 1.47kW)						アンカーボルト (SUS)
						M10x80Lx12本 (参考)		

- 電気容量は、参考値とする。
- 周波数は、50Hzとする。
- 仕様に記載無き事項は、東京都機械設備工事標準仕様書に準ずる。
- グリーン購入法に該当する機種がある場合は、採用を優先すること。
- ポンプ・送風機は、JIS高効率モーターを優先すること。
- パッケージ形空調機は、冷媒管長さ及び高低差の補正後の能力とする。
- パッケージ形空調機の室内温湿度条件は、冷房28℃ 50% 暖房20℃ 40%とする。

株式会社ムラシマ事務所 東京事務所

〒101-0044
東京都千代田区鍛冶町二丁目9番6号
TEL 03-5256-5121
FAX 03-5256-5122

一級建築士事務所登録都知事第56340号
一級建築士大臣登録第127404号 齋藤 明孝

承認 検図 設計 製図

設計年月日

工事名称
調布市八ヶ岳少年自然の家空調設備ほか改修工事

図面番号

図面名称
改修 暖房・空調設備 機器表

縮尺
N/S

M — 06

空調設備 機器表

(50Hz)

記号	名称	仕様及び付属品	電気容量	数量	設置場所	備考
ACM-5-1	空冷ヒートポンプ機器	室内機 床置機形 冷房能力：4.5kW 暖房能力：5.0kW 付属品：本体コントロールスイッチ ×1個/台	1φ200V 0.05kW	14 (各1)	3階宿泊室1~14	
ACM-6	空冷ヒートポンプ機器	室外機 床置設置 寒冷地仕様 -15℃ 冷房能力：50.0kW 暖房能力：60.0kW (COMP 10.6kW) 付属品：分岐管 集中排水ドレン 防雪フード 他一式 (FAN外 0.82kW)	3φ200V 25.4kW	1	屋外	コンクリート基礎(本工事) Ks=1.0 アンカーボルト(SUS) M10×80L×8本(参考)
ACM-6-1	空冷ヒートポンプ機器	室内機 天井カセット形(2方向) 冷房能力：2.8kW 暖房能力：3.2kW 付属品：コントロールスイッチ ×1個/台 防振吊金具付 ドレンアップ	1φ200V 0.03kW	1	1階女子便所	
ACM-6-2	空冷ヒートポンプ機器	室内機 天井カセット形(2方向) 冷房能力：4.0kW 暖房能力：4.8kW 付属品：コントロールスイッチ ×1個/台 防振吊金具付 ドレンアップ	1φ200V 0.05kW	1	1階男子便所	
ACM-6-3	空冷ヒートポンプ機器	室内機 天井カセット形(2方向) 冷房能力：5.6kW 暖房能力：6.3kW 付属品：コントロールスイッチ ×1個/台 防振吊金具付 ドレンアップ	1φ200V 0.06kW	2 (1)	2階女子便所 2階男子便所	
ACM-6-4	空冷ヒートポンプ機器	室内機 天井カセット形(2方向) 冷房能力：3.6kW 暖房能力：4.0kW 付属品：コントロールスイッチ ×1個/台 防振吊金具付 ドレンアップ	1φ200V 0.03kW	4 (1) (1) (1) (1)	2階女子洗面所 2階男子洗面所 3階女子洗面所 3階男子洗面所	
ACM-6-5	空冷ヒートポンプ機器	室内機 天井カセット形(2方向) 冷房能力：6.3kW 暖房能力：7.5kW 付属品：コントロールスイッチ ×1個/台 防振吊金具付 ドレンアップ	1φ200V 0.06kW	2 (1) (1)	3階女子便所 3階男子便所	
ACR-1	ルームエアコン	室内機 壁掛形 室内電源タイプ 寒冷地仕様 -15℃ 冷房能力：2.8kW 暖房能力：3.6kW 付属品：ワイヤレスリモコン ×1個 ：室外機用壁ブラケット架台	COMP 750W 1φ100V 760W FAN外 40W (暖房時) FAN内 25W (最大時) 1980W	1	1階休憩室(厨房)	
	集中管理コントローラー	液晶画面 タッチパネル式 管理機能：運転・停止、設定温度変更、室内温度、個別リモコン操作禁止、 ：スケジュール管理、外部記憶媒体出力 接続台数：ACM-1、2、4、5、6(室内外機)	1φ200V 0.01kW	1	1階事務室	

1. 電気容量は、参考値とする。
2. 周波数は、50Hzとする。
3. 仕様に記載無き事項は、東京都機械設備工事標準仕様書に準ずる。
4. グリーン購入法に該当する機種がある場合は、採用を優先すること。
5. ポンプ・送風機は、JIS高効率モーターを優先すること。
6. パッケージ形空調機は、冷媒管長さ及び高低差の補正後の能力とする。
7. パッケージ形空調機の室内温湿度条件は、冷房28℃ 50% 暖房20℃ 40%とする。

株式会社ムラシマ事務所 東京事務所

〒101-0044
東京都千代田区鍛冶町二丁目9番6号
TEL 03-5256-5121
FAX 03-5256-5122

一級建築士事務所登録都知事第56340号
一級建築士大臣登録第127404号 齋藤 明孝

承認 検図 設計 製図

設計年月日

工事名称
調布市八ヶ岳少年自然の家空調設備ほか改修工事

図面番号

図面名称
改修 空調・換気設備 機器表

縮尺
N/S

M — 07

凡例			
記号	管種	管材	
R	冷媒管	冷媒用被覆銅管 (断熱材: 液管10mm以上、ガス管20mm以上) ※管径9.52mm以下は断熱材8mmとしてもよい	
D	空調ドレン管	ACドレン	

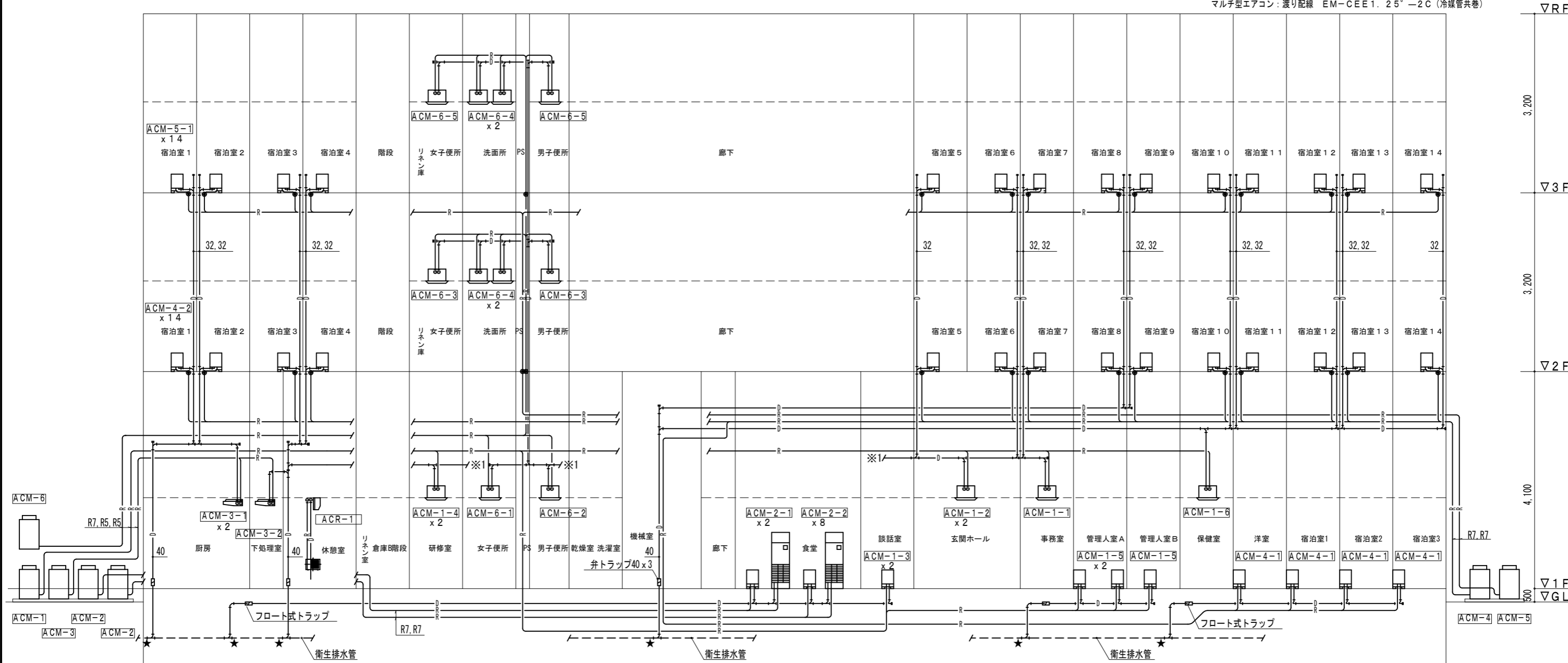
室内機冷媒管接続サイズ表

記号	記号	記号
ACM-1-1 R1	ACM-2-1 R4	ACM-4-1 R1
ACM-1-2 R1	ACM-2-2 R2	ACM-4-2 R1
ACM-1-3 R1	ACM-3-1 R2	ACM-5-1 R1
ACM-1-4 R1	ACM-3-2 R2	ACM-6-1 R1
ACM-1-5 R1	ACR-1 R0	ACM-6-2 R1
ACM-1-6 R1		ACM-6-3 R1
		ACM-6-4 R1
		ACM-6-5 R1

冷媒管サイズ表 (参考サイズ)

記号	冷媒ガス管	冷媒液管
R0	9.52φ	6.35φ
R1	12.70φ	6.35φ
R2	15.88φ	9.52φ
R3	19.05φ	9.52φ
R4	22.22φ	9.52φ
R5	25.40φ	12.70φ
R6	28.58φ	12.70φ
R7	28.58φ	15.88φ
R8	31.75φ	19.05φ
R9	38.10φ	19.05φ

1. 室外機と室内機との渡り配線及び室内機とリモコン間配線は本工事とする。
マルチ型エアコン: 渡り配線 EM-CEE1. 25° -2C (冷媒管共巻)



注記) 1.★は衛生配管に接続を示す。
2.◎は冷媒管防火区画貫通処理を示す。

株式会社ムラシマ事務所 東京事務所

〒101-0044
東京都千代田区鍛冶町二丁目9番6号
TEL 03-5256-5121
FAX 03-5256-5122

一級建築士事務所登録都知事第56340号
一級建築士大臣登録第127404号 齋藤 明孝

承認 検図 設計 製図

設計年月日

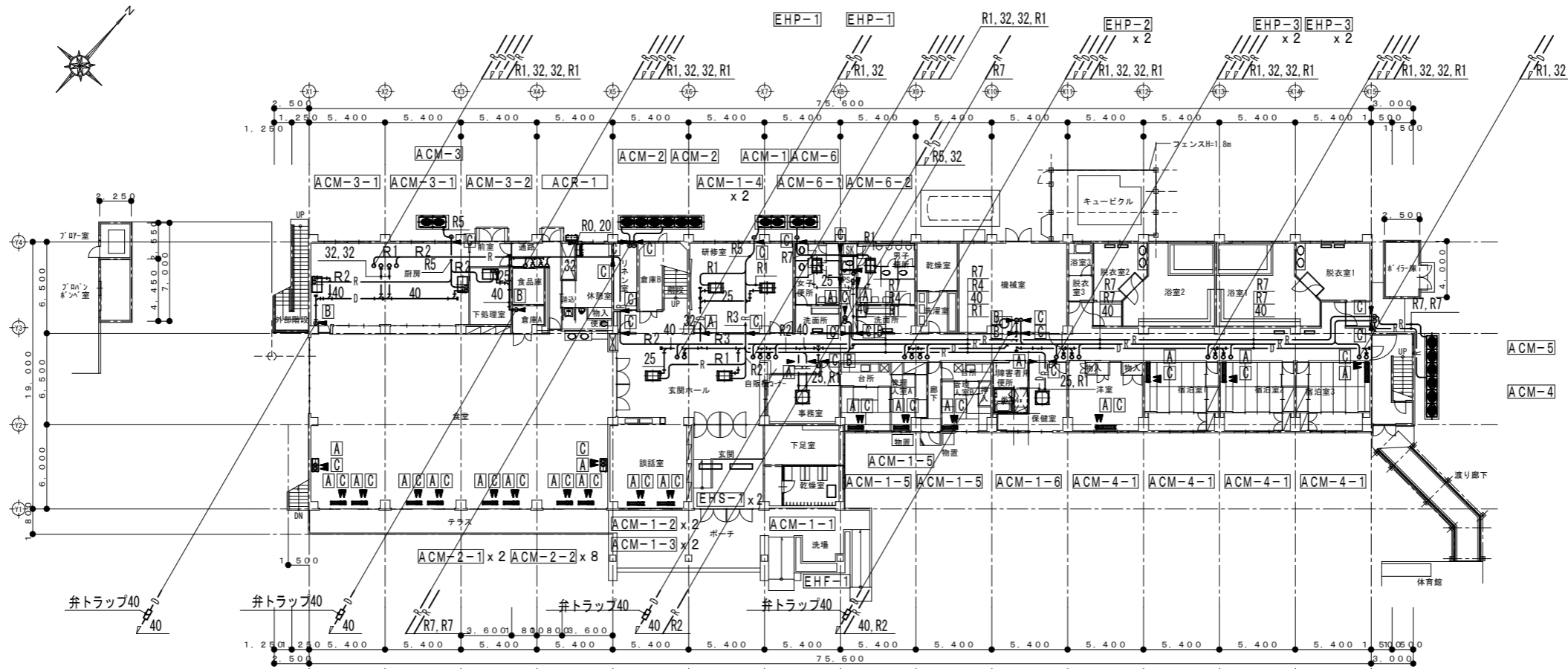
工事名称
調布市八ヶ岳少年自然の家空調設備ほか改修工事

図面番号

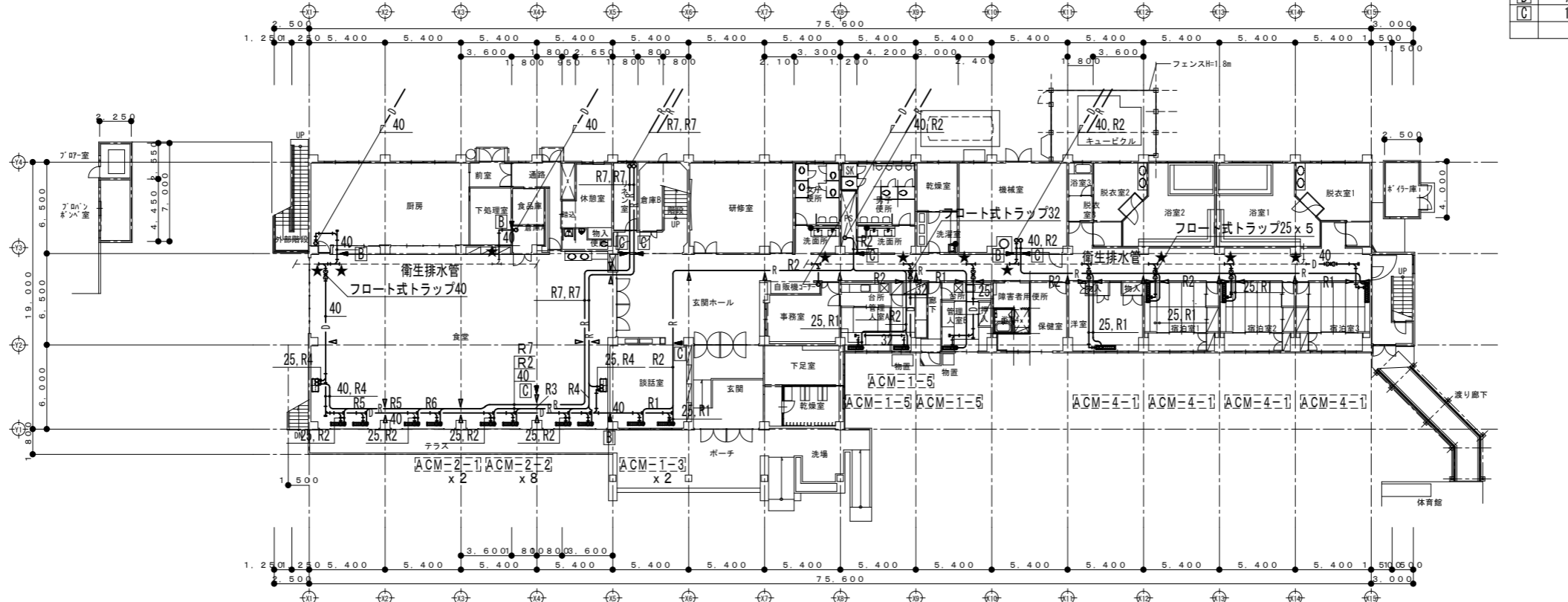
図面名称
改修 空調設備 本館系統図

縮尺

M 08



1階平面図 S-1/200
※天井配管



1階平面図 S-1/200
※床下ピット配管

はつり補修リスト (▼)

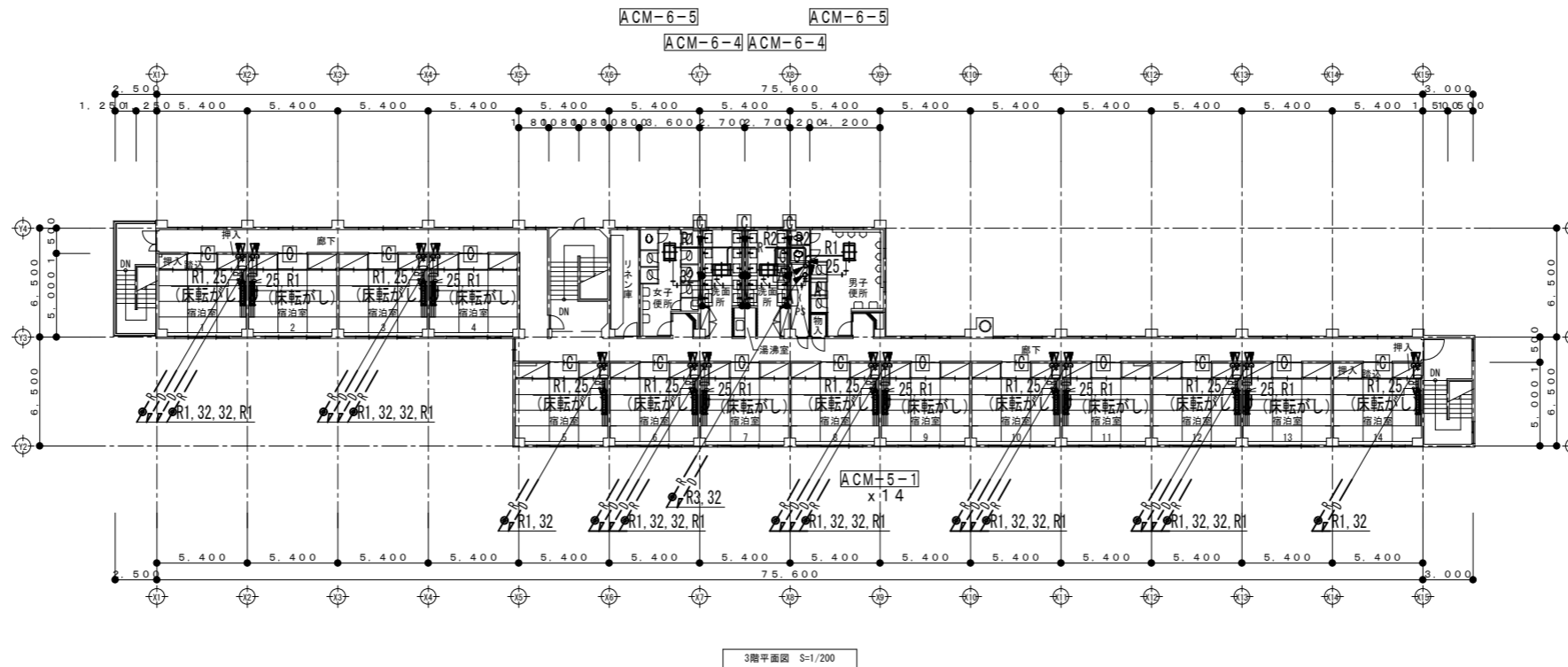
記号	はつり口径 (mm)	RC壁		RC床		RO壁 (ピット内)	
		壁厚 (mm)	個数	床厚 (mm)	個数	壁厚 (mm)	個数
A	50 (25, 32)	150	5	150	19	300	-
B	75 (40)	150	3	150	3	300	4
C	125 (R)	150	17	150	21	300	6

冷媒管サイズ表 (参考サイズ)

記号	冷媒ガス管	冷媒液管
R0	9.52φ	6.35φ
R1	12.70φ	6.35φ
R2	15.88φ	9.52φ
R3	19.05φ	9.52φ
R4	22.22φ	9.52φ
R5	25.40φ	12.70φ
R6	28.58φ	12.70φ
R7	28.58φ	15.88φ
R8	31.75φ	19.05φ
R9	38.10φ	19.05φ

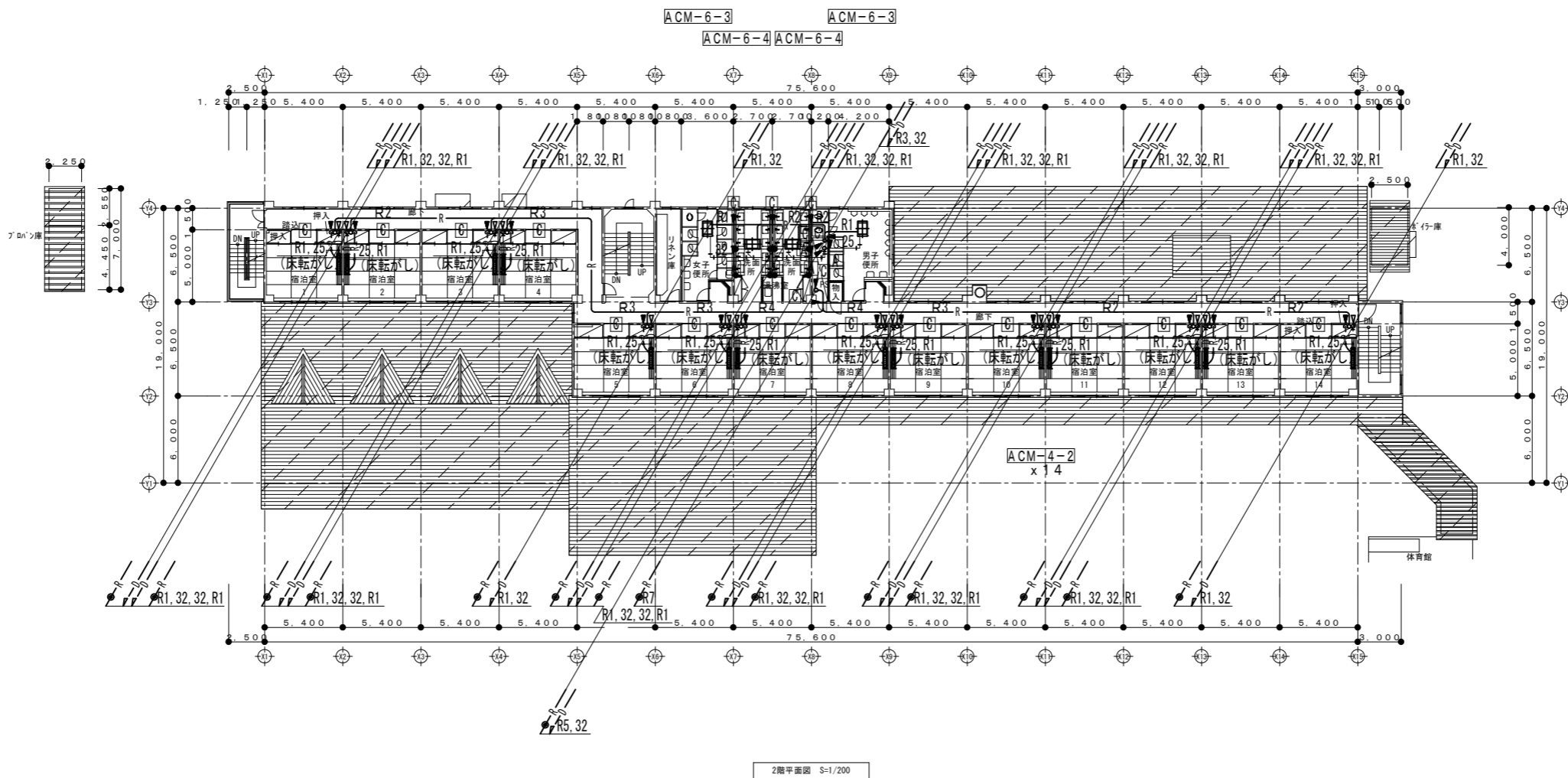
1. 室外機と室内機との渡り配線及び室内機とリモコン間配線は本工事とする。
渡り配線 EM-CEE 1.25° -2C (冷媒管共巻)

注記) 1.▼は機械はつり補修箇所を示す。
2.▼は既設貫通孔再利用を示す。
3.★は衛生配管に接続を示す。
4.◎は冷媒管防火区画貫通処理を示す。
5.特記なきドレン管 (室内機接続管) は25Aとする。
6.コンクリート穴開けに際し、放射線透過検査を行うこと。



3階はつり補修リスト (▼)

記号	はつり口径 (mm)	RC壁		RC床	
		壁厚(mm)	個数	床厚(mm)	個数
A	50 (25, 32)	150	4	150	1
B	75 (40)	150	-	150	-
C	100 (R)	150	4	150	15



2階はつり補修リスト (▼)

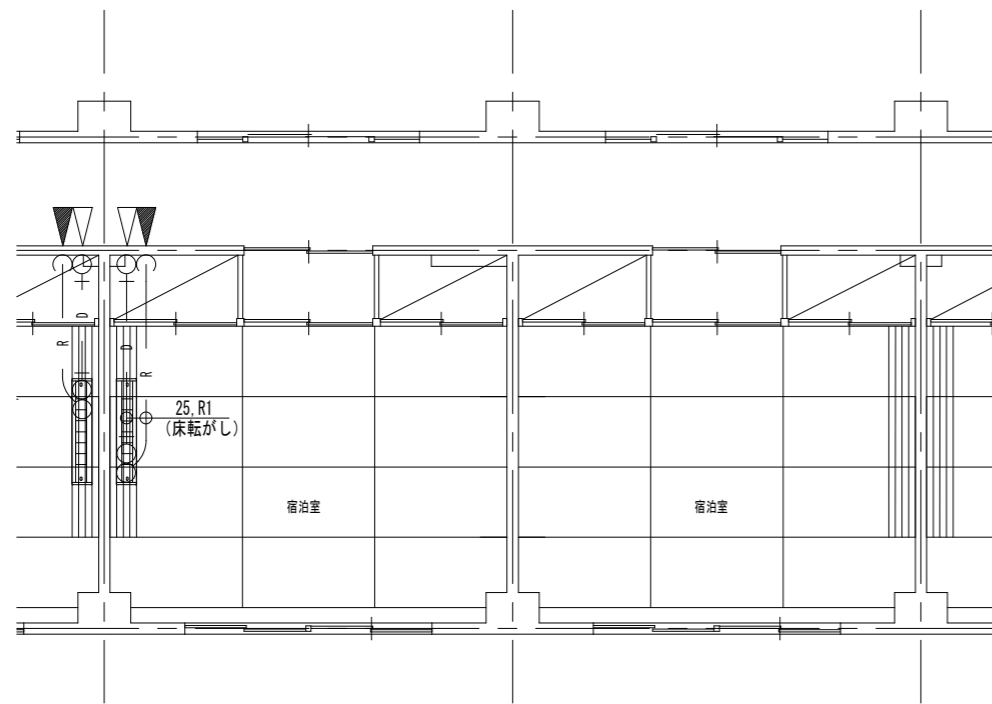
記号	はつり口径 (mm)	RC壁		RC床	
		壁厚(mm)	個数	床厚(mm)	個数
A	50 (25, 32)	150	4	150	1
B	75 (40)	150	-	150	-
C	100 (R)	150	5	150	16

冷媒管サイズ表 (参考サイズ)

記号	冷媒ガス管	冷媒液管
R0	9.52φ	6.35φ
R1	12.70φ	6.35φ
R2	15.88φ	9.52φ
R3	19.05φ	9.52φ
R4	22.22φ	9.52φ
R5	25.40φ	12.70φ
R6	28.58φ	12.70φ
R7	28.58φ	15.88φ
R8	31.75φ	19.05φ
R9	38.10φ	19.05φ

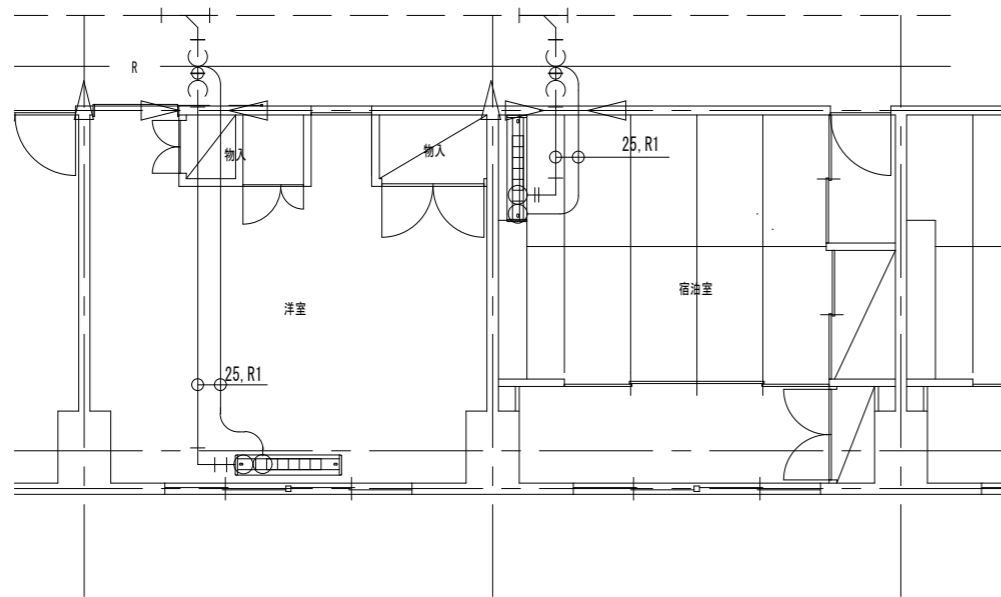
1. 室外機と室内機との渡り配線及び室内機とリモコン間配線は本工事とする。
 渡り配線 EM-CEE1.25°-2C (冷媒管共巻)

注記 1.▼ は機械はつり補修箇所を示す。
 2.▼ は既設貫通孔再利用を示す。
 3.★ は衛生配管に接続を示す。
 4.◎ は冷媒管防火区画貫通処理を示す。
 5.特記なきドレン管 (室内機接続管) は25Aとする。
 6.コンクリート穴開けに際し、放射線透過検査を行うこと。



ACM-5-1
ACM-4-2

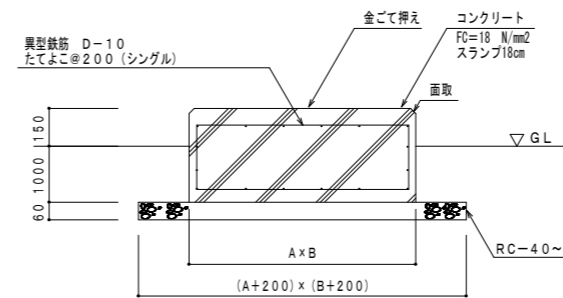
2.3階宿泊室詳細図 S=1/50



ACM-4-1

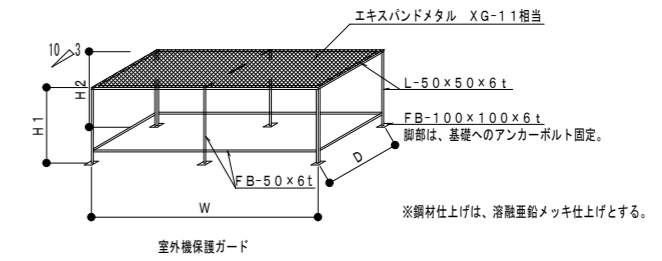
ACM-4-1

1階宿泊室詳細図 S=1/50



機器基礎要領図

記号	寸法		数量
	A	B	
ACM-1, 3	2300	1300	2
ACM-6	2500	1300	1
ACM-2, 4, 5	6100	1300	2



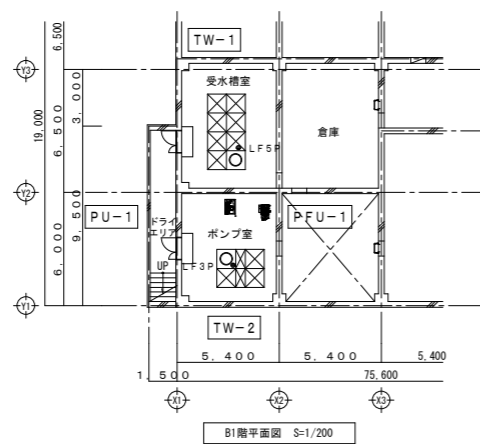
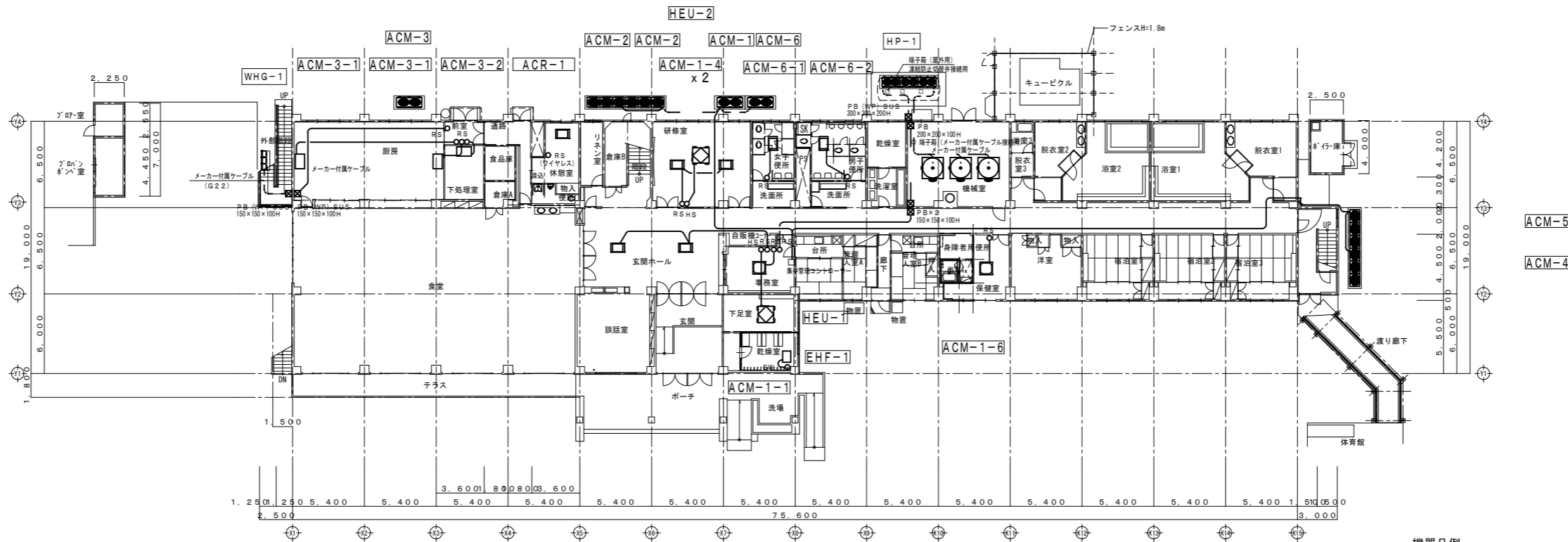
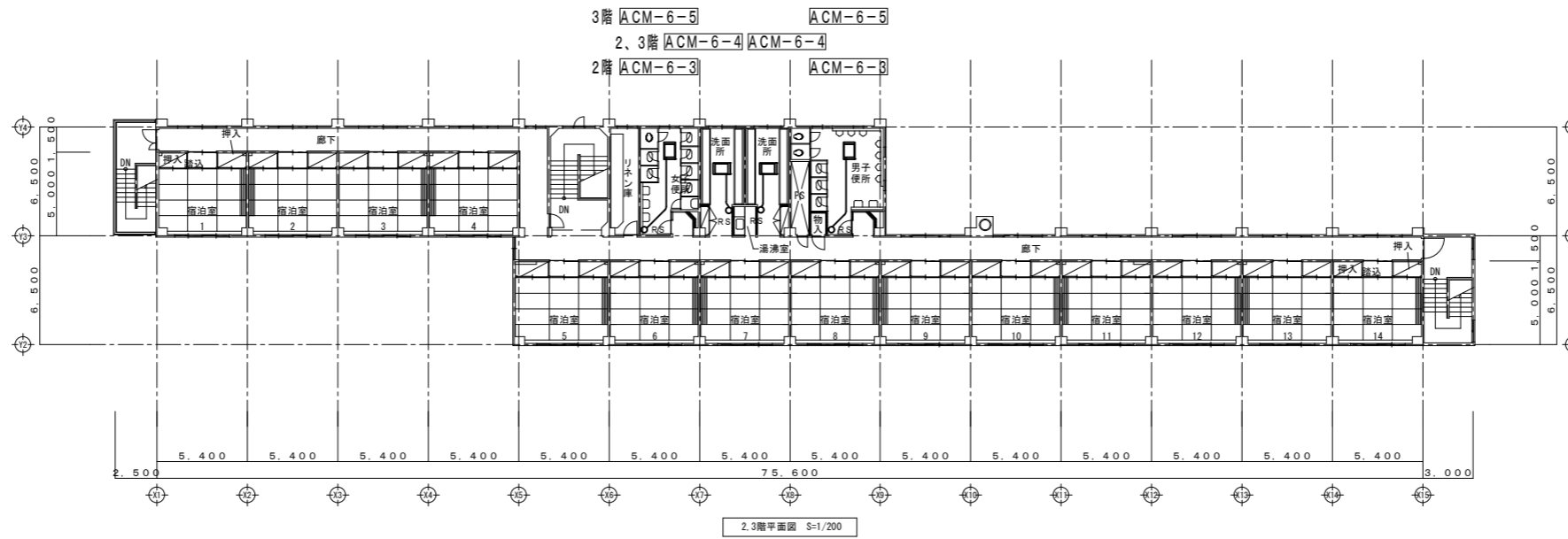
室外機保護ガード

記号	架台寸法				室外機機器	個数	備考
	W (mm)	D (mm)	H1 (mm)	H2 (mm)			
Ⓐ	2000	1000	2000	2300	ACM-1, 3	2	
Ⓑ	2200	1000	2000	2300	ACM-6	1	
Ⓒ	3000	1000	2000	2300	ACM-2, 4, 5	4	

冷媒管サイズ表 (参考サイズ)

記号	冷媒ガス管	冷媒液管
R0	9.52φ	6.35φ
R1	12.70φ	6.35φ
R2	15.88φ	9.52φ
R3	19.05φ	9.52φ
R4	22.22φ	9.52φ
R5	25.40φ	12.70φ
R6	28.58φ	12.70φ
R7	28.58φ	15.88φ
R8	31.75φ	19.05φ
R9	38.10φ	19.05φ

注記) 1.▼ は機械はつり補修箇所を示す。
2.▽ は既設貫通孔再利用を示す。



機器凡例

シンボル	記号	配線	立さり 電線管等
○	RS	EM-C EES2口 - 2C	(MMA)
○	HS	EM-C EE2口 - 6C	(MMA)
□	集中管理	EM-C EES2口 - 2C	(MMA)
○	SW	EM-C EE2口 - 4C	(MMA)
■	電磁弁	EM-C EE2口 - 3C	(G22)
●	LF3P	EM-C EE2口 - 3C	(G22)
●	LF5P	EM-C EE2口 - 5C	(G28)

記号凡例

平面図記号	内容
—	天井内ケーブル配線又は冷媒管共巻
- - - -	露出配管