



ザリザリ

令和4年
11月20日 発行
第91号

バックナンバーは市のホームページからご覧いただけます。
(トップページ→暮らし・手続き→ごみ・リサイクル→ごみカレンダー→ザ・リサイクル)

発行 / 調布市環境部ごみ対策課 〒182-0031 調布市野水 2-1-1 クリーンセンター

TEL:042-306-8781 FAX:042-368-9921 E-mail:gomitai@city.chofu.lg.jp

調布市と企業の連携事業のご紹介

調布市では、「持続可能な社会」の実現に向け、様々な企業と連携し、環境保全や資源循環に向けた取組を推進しています。



ユニリーバ・ジャパン・カスタマーマーケティング株式会社

地球温暖化をはじめとする環境問題について、環境・緑の保全やリサイクルの推進など、調布市と連携して取り組んでいます。



再生プラスチックを用いた「ベンチプランター」と「ボタニカルライト」(調布駅前広場に設置)



ジット株式会社

廃棄カートリッジを拠点回収し、独自の技術で再生して繰り返し使う「インクカートリッジ再生事業」を実施しています。



回収ボックス

ジモティー 株式会社ジモティー

不要になった家具や自転車など、「ジモティー」を利用し、処分費用をかけずに取引できます。



株式会社 セブン-イレブン・ジャパン

食品の廃棄(食品ロス)削減を呼び掛ける「てまえどりポップ」を市内店舗に掲示しています。



てまえどりポップ



調布市ごみ減量・リサイクルキャラクター
リサッチョ



リネットジャパン リサイクル株式会社

宅配便を活用したパソコン等小型家電の回収を実施しています。
※パソコン本体を含む場合、回収料金は無料



JBRC 一般社団法人 JBRC

使用済み小型充電式電池を拠点回収し、適正な処理、再資源化を推進しています。



回収ボックス

HOYA株式会社 アイケアカンパニー

使い捨てコンタクトレンズ空ケースを拠点回収(「アイシティ ecoプロジェクト」)し、再資源化・CO2(二酸化炭素)削減を推進しています。



回収ボトル

年末年始のごみ収集など

■ごみ収集

年末年始のごみ収集は、一部、**変則的な日程**になります。調布市ごみリサイクルカレンダー(7ページ)や調布市ごみアプリ等を確認のうえ、収集日当日、**朝8時まで**にお出してください。

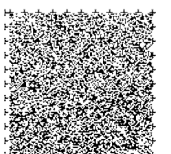
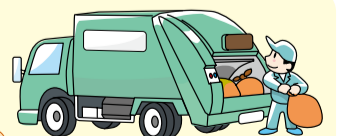
■粗大ごみの申込受付日程

年末 12月28日(水)午後5時15分まで
年始 1月4日(水)午前8時30分から

■粗大ごみ受付センター

インターネット <https://sodai.city.chofu.tokyo.jp/>
電話 042-306-7731

※要事前申込み。申込みのない収集・持込みは不可
※年内の収集・持込みは12月28日(水)まで



古紙配合率70%再生紙を使用しています

このマークは音声コード「Uni-Voice」です。専用のアプリなどを使って音声データを聞くことができます。➤