

↑イベントのお知らせ

催し

多摩川自然情報館イベント

①月替わりプログラム

～海洋プラスチックごみって何?～

日 土・日曜日、祝日

時 午前9時～正午、午後1時～4時30分※随時

場 当日直接会場へ

②11月の月別イベント「多摩川子ども探検隊」

日 11月11日(出)午前10時～正午※小雨決行

集 集合時間・場所 / 9時50分・当日直接会場へ

対 満3歳～小学3年生と保護者

定 申し込み順15人 費100円(保険料)

持 帽子、雨具、飲み物、タオル、筆記用具

申 10月23日(月)から電話で運営受託者㈱セルコ

①②共に

場 運営等受託事業者㈱セルコ ☎03-3406-1724 (平日午前10時～午後5時30分)、多摩川自然情報館携帯電話 ☎080-2087-9009 (土・日曜日、祝日の午前9時～午後5時) (環境政策課)

Chofu Street Park III

フードや飲み物、子どもの体験やワークショップなどの体験型イベントです。

日 10月21日(出)・22日(日)

時 午前10時～午後6時

所 BRANCH 調布 費 入場無料

場 (一社) グッド・commons

電 info@good-commons.org

(環境政策課)

調布市民健康づくり始める会イベント

◎enjoy脳トレーニング

日 10月27日(金)午前10時～11時30分(受付9時30分～)

所 文化会館たづくり10階1002会議室

対 小貫榮一(NPO法人こころとからだの

介護予防協会代表、脳科学編集者)

定 申し込み順20人程度

費 600円(保険料、材料代)※当日入会者は300円

申 10月25日(水)までに電話で市民活動支援センター電話代行サービス ☎498-3381 (健康推進課)



健康づくり始める会

調布、まちの話題

全国消防救助技術大会に出場した調布消防署員の表敬訪問

8月25日に実施された第51回全国消防救助技術大会に、東京消防庁代表として出場した調布消防署の島田恭圭消防副士長(写真左)と宮森敬介消防副士長(右)が市長を表敬訪問しました。「日々鍛え抜いた消防救助技術をさらに向上できるよう約半年間、訓練を重ねて出場しました」と話していました。島田消防副士長は弱者救助の部で1位の成績をおさめました。



(総合防災安全課)

第18回 にじの会まつり

日 10月28日(出)午前11時～午後2時

所 社会福祉法人にじの会 大沢にじの里(三鷹市大沢1-6-3)

内 交流イベント、バザー、模擬店など

場 当日直接会場へ

場 (福) にじの会・田中 ☎0422-39-2411

(障害福祉課)

布多天神社

「ハロウィーン感謝祭2023」

飛鳥ダンス

スクールHP



日 10月28日(出)午前11時～午後6時30分※雨天時は29日

(日) 所 布多天神社

内 一緒に踊れるダンスシ

ョー、仮装コンテスト、

Trick or Treat、バルーン

アート、企業ブース・キ

ッチンカーなど

費 無料 場 詳細は飛鳥ダンススクール☎参照

場 布多天神社ハロウィーン感謝祭実行委員

☎050-3551-7722

(産業振興課)

ちょうふチャリティウォーク2023

ちょうふチャリティウォークHP



参加費が市民活動を支える助成金「えんがわファンド」への寄付になるイベントです。

日 10月29日(日)午前10時～午後4時※荒天中止

集 集合場所・時間 / 市役所前広場・受付9時30分～午後0時30分

内 チェックポイントを巡るスタンプラリー

費 大人1人500円、高校生以下1人100円(参加費)

申 当日直接会場へ

場 市民活動支援センター ☎443-1220 (協働推進課)

第12回 祇園精舎法灯会～インドの詩聖タゴールの詩歌とシタールの響き～

日 11月3日(祝)午後2時～3時30分

所 祇園寺本堂(佐須町2-18-1)

演 奥田由香(詩歌)、辰野基康(シタール)

定 申し込み順60人

費 1000円(資料代、一部を地球救援基金へ寄付)

申 10月31日(水)までにEメールで祇園寺

☎ gionjitemple@gmail.com

(産業振興課)

CIFA交流サロン

「ルーマニアの魅力を知ろう～ルーマニアの紹介とクラフトアート作成に挑戦～」

日 11月4日(出)午後2時～4時(受付1時30分～)

所 文化会館たづくり3階303・304学習室

対 中学生以上

演 アンゲリナ・アンナ(ルーマニア出身)

定 申し込み順20人 費 無料

申 調布市国際交流協会☎から申し込み

場 調布市国際交流協会 ☎441-6195 (文化生涯学習課)



調布市国際交流協会HP

飛田給駅前広場のハンギングの植替えイベント

日 11月7日(火)※雨天中止

時 ①午前10時～正午②午後1時～3時

所 飛田給駅前広場(北側)

対 市内在住・未参加の方優先

内 ハンギング植替えのやり方・お手入れ方法

定 各回申し込み順10人 費 無料

持 汚れても良い服装、軍手

申 11月1日(水)までに電話で緑興 ☎485-0551

場 緑と公園課 ☎481-7083

地域デビューイベント

「深大寺と城跡を巡る調布再発見」(全2回)

日 ①学習会: 11月9日(木)②徒歩ツアー: 15日(火)

時 ①午後1時30分～4時②午後1時～4時30分

所 ①文化会館たづくり8階映像シアター

②深大寺観光案内所前集合

対 市内在住のおおむね60歳以上(両日参加)

内 ①深大寺の歴史や文化

②本堂での講話、城跡や深大寺の散策

場 ①郷土博物館学芸員ほか②深大寺僧侶

定 20人(多数抽選)

費 無料(交通費別途)

申 11月6日(月)午後5時までにEメールまたは電話・FAXで参加者全員の氏名、年齢、連絡先を生涯学習情報コーナー ☎441-6155・F 441-6115

場 johokona@city.chofu.lg.jp (文化生涯学習課)

生涯学習サークル体験事業

◎調布ハーモニカサークル四季(全2回)

日 ①11月10日(金)②17日(金)

時 午後1時～3時30分

所 文化会館たづくり10階①1001②1002学習室

内 複音ハーモニカの合奏を見学し、吹き方や演奏の基礎を体験

定 申し込み順5人 費 無料

持 筆記用具、C調複音ハーモニカ(お持ちの方)

申 11月8日(水)までに電話で生涯学習情報コーナー

☎441-6155

(文化生涯学習課)

深大寺・佐須地域で栽培したサツマイモの収穫体験

申し込み

フォーム



日 11月11日(出)午後2時～午後3時(予定)※荒天中止

所 深大寺南町1-3先(柏野小学校北側公有地)※車・バイクでの来場不可

集 集合時間・場所 / 午後1時50分・現地

定 30人(多数抽選) 費 無料

持 汚れても良い運動靴・服装(長袖、長ズボン、長靴が望ましい)、軍手、帽子

場 NPO法人東京あぐりスタッフ

申 10月29日(日)までに申し込みフォームから申し込み

※抽選結果は11月8日(水)までにEメールで通知

場 環境政策課 ☎481-7086

インドアカの体験会と交流試合

申し込み

フォーム



日 体験会: ①11月12日(日)②12月3日(日)

交流試合: ③12月10日(日)

時 ①③午前9時30分～午後1時②午後0時30分～4時

所 市民大町スポーツ施設・体育館

対 18歳以上

場 菱木正悟(調布市インドアカ連盟会長)

定 各回申し込み順20人

費 ①②無料③1チーム1000円

持 動きやすい服装、室内履き、タオル、飲み物

申 ①②11月5日(日)③12月3日(日)までに申し込みフォームから申し込み、または電話・FAXでNPO法人調和

SHC倶楽部 ☎498-8828・F 444-3018

(スポーツ振興課)

下石原地区(下石原・多摩川・小島町)ふれあいのつどい

日 11月14日(火)午前10時～午後1時

所 下石原地域福祉センター

内 歌や踊り、楽器演奏、園児のお遊戯などの舞台発表。作業所などのお菓子販売など

場 社会福祉協議会 ☎481-7693

担当民生委員・児童委員の変更

次の該当地区にお住まいの方は、次の委員へご相談ください。(敬称略)

地区 / 下石原3丁目47以降

氏名 / 園嶺和典 ☎483-5058

場 福祉総務課 ☎481-7101

凡例

日⇒日時 期⇒期間 時⇒時間 所⇒会場・場所 対⇒対象 内⇒内容 演⇒講師・出演 定⇒定員 費⇒費用 保⇒保育 持⇒持ち物 申⇒申し込み 他⇒その他 問⇒問い合わせ HP⇒ホームページ E⇒Eメール F⇒ファクス

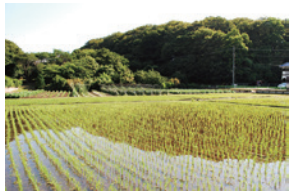
調布市・都立農業高校神代農場 共同イベント



申し込みフォーム

◎深大寺・佐須地域の湧水散策
～カブトムシの幼虫をプレゼント～

日11月18日(土)午前10時～正午(予定) ※小雨決行
所佐須町4丁目～神代農場(深大寺南町4-16-23)



集合時間・場所/午前9時50分・佐須ふれあいの家(佐須町4-42-2) ※車・バイクでの来場不可
対小・中学生※小学生は保護者同伴
対穴戸 寿(都立農業高校教員)、齊藤亀三(理学博士)
対30人(多数抽選) 費無料
日11月5日(日)までに申し込みフォームから申し込み
※抽選結果は11月15日(水)までにEメールで通知
調環境政策課 ☎481-7086

調布がいせんガイドウォーク2023



申し込みフォーム

日11月26日(日) ※小雨決行
集合時間・場所/午前8時30分～9時の間に順次開始・仙川駅前公園
対約8km・3時間(入間町・若葉町の雑木林から深大寺自然広場カニ山まで。ガイドウォーク4コース)
対A生き物コース:小学生16人と保護者⑧樹木コース:13人⑨地形コース:13人⑩歴史コース:13人(多数抽選) 費大人300円、小学生100円
対中止の場合は11月25日(土)午後8時までに、ちょうふ環境市民会議 ☎090-5558-1445(当日のみ)・Einfo@chofu-kankyo-shimin.org(緑と公園課)

2023パラスポーツ・ボッチャ交流会 in調布

日11月26日(日)午後1時～4時(受付0時45分～)

所市民大町スポーツ施設・体育館
対秋元妙美(交流会審判長)



パラスポーツ・ボッチャ交流会

対申し込み順36人(12チーム、または個人参加)
費無料

対室内履き、タオル、飲み物
対優勝・準優勝チームには「東京都市町村ポッチャ大会」への出場資格を授与
日10月21日(土)午前10時～11月10日(金)に電話で調和SHC 倶楽部事務局 ☎498-8828 (スポーツ振興課)

FC東京 初心者向けフットサル教室



市HP

日11月27日(月)午後6時30分～8時
所武蔵野の森総合スポーツプラザサブアリーナ
対市内在住・在勤・在学の18歳以上の男女
対FC東京普及部コーチ
対20人(2人での申し込み可。多数抽選) 費無料
日11月12日(日)までに市HPから電子申請
調スポーツ振興課 ☎481-7497

講座・講演会

社会教育学習グループ公開講座

◎子育てネットkonokono「子どもたちは必ず変わる～学習支援ボランティアを通じて学んだこと～」

日10月26日(木)午後6時30分～8時
所総合福祉センター2階201会議室
対電気通信大学大学院生ほか2人
対当日先着25人 費無料
対子育てネットkonokono・浅野 ☎・E486-4017
Ewaku-2@hotmail.co.jp

◎CCD「インクルーシブ英会話(中級)」
日11月8日(火)午後1時～3時
所総合福祉センター4階視聴覚室
対井上セイリエン(英会話講師)
対申し込み順10人 費無料
対会員登録(有料)すると継続受講可能
日11月7日(火)までに電話またはEメールでCCD担当・神尾 ☎090-5558-2537・Eccd.jin@gmail.com

◎コミュニケーション学習会「SMILE」
「人との距離の取り方への手がかり～人づき合いでモヤモヤする時の解消のヒント～」
日11月20日(月)午前9時45分～正午
所文化会館たづくり10階1001学習室
対三好良子(人材育成コンサルタント)
対申し込み順20人 費600円(資料代含む)
対1歳6カ月～就学前(対申し込み順5人 締め切り:11月13日(月))
対調電話またはEメールでSMILE担当・岩崎 ☎090-8031-3055・Echofusmile@gmail.com(社会教育課)

レクリエーション講習会 「楽しく学ぼうSDGs」

日11月16日(木)午後7時～9時 所教育会館3階
対高校生以上 対横山泰治((一社)サステナブルコミュニティ共創機構) 対申し込み順20人 費無料
対調申込書(社会教育課(教育会館1階)で配布または市HPから印刷可)を、直接または郵送・FAXで11月14日(火)(必着)までに〒182-0026小島町2-36-1教育会館1階社会教育課 ☎481-7488・E481-7739、またはEメールに氏名・電話番号・Eメールアドレス、参加したい旨を明記し、Esyakaiky@city.chofu.lg.jp

子ども・若者支援地域ネットワークシンポジウム「ひきこもりなど青年期以降の若者支援」

日11月18日(土)午後1時30分～3時 ※入退出自由
所文化会館たづくり12階大会議場
対①支援者によるパネルディスカッション②登壇者との雑談会(会場限定)
対坂本祐樹(子ども・若者総合支援事業「ここあ」)、榎本竹伸(調布センターたけのこ)、白旗眞生(青少年の居場所Kitos)、小西啓之(ちょうふ若者サポートステーション)
対会場:100人、オンライン:500人
費無料
対会場:当日直接会場へ
対オンライン:当日視聴用URLから視聴
対児童青少年課 ☎481-7536



当日視聴用URL (Zoom)

東京都共催消費者講座 「だまされない消費者になるための心理学」

日11月21日(火)午前10時～11時30分
所文化会館たづくり8階映像シアター
対市内在住・在勤・在学の方
対有賀敦紀(中央大学教授) 対会場50人(多数抽選)
対申し込みフォームから申し込み、またはEメールに講座名、住所、氏名、年代、電話番号を明記し、10月31日(火)までに文化生涯学習課
Ebunsin@city.chofu.lg.jp
※抽選結果は11月1日(火)以降に通知
対文化生涯学習課 ☎481-7140



申し込みフォーム

家庭教育セミナー「子どもの命をまもる性教育～こころとからだのしあわせ講座～」

日11月28日(火)午前10時～正午
所市立若葉小学校 対おさだしずこ(性教育講師)
対申し込み順50人 費無料
対調10月27日(金)からEメールで若葉小学校PTA
Ewakababunka@gmail.com(社会教育課)



味の素スタジアム★武蔵野の森総合スポーツプラザ

11月の主な行事予定

★味の素スタジアム

4日(土)・5日(日)・11日(土)・12日(日)・18日(土)・19日(日)・25日(土)・26日(日)
2023年度関東大学アメリカンフットボールリーグ戦
所アミノバイタルフィールド
対(一社)関東学生アメリカンフットボール連盟 ☎440-0881
5日(日) 東京ヴェルディ vs 栃木SC(明治安田生命J2リーグ第41節) 午後2時キックオフ 対東京ヴェルディ ☎03-3512-1969
11日(土) 京王駅伝フェスティバル2023 午前10時～午後4時 対京王駅伝フェスティバル2023事務局 ☎03-6809-5955

11日(土) クリアソン新宿 vs ミネベアミツミFC(第25回日本フットボールリーグ第28節) 午後1時キックオフ 所AGFフィールド 対クリアソン新宿 ☎03-6709-9786(試合当日) ☎080-7176-5480
18日(土)・19日(日) TOKYO ROKUTAI FES 2023 対TOKYO ROKUTAI FES 2023事務局 Einfo@tokyo-rokutai-fes.com
19日(日) 関東大学ラグビー対抗戦(グループA) 所AGFフィールド 対関東ラグビーフットボール協会 ☎03-3423-4421
23日(祝) 味の素スタジアムBIGフリーマーケット 対リサイクル運動市民の会 Einfo@recycler.org

25日(土) FC東京 vs 北海道コンサドーレ札幌(明治安田生命J1リーグ第33節) 午後2時キックオフ 対FC東京 ☎444-2630
26日(日) 関東大学ラグビー対抗戦(グループB) 所AGFフィールド 対関東ラグビーフットボール協会 ☎03-3423-4421
★武蔵野の森総合スポーツプラザ
18日(土)・19日(日) ラブライブ! 蓮ノ空女学院スクールアイドルクラブ1st Live Tour ～RUN! CAN! FUN!～
18日(土): 午後5時～(4時開場)
19日(日): 午後4時～(3時開場)
対調プロジェクトラブライブ! 蓮ノ空女学院スクールアイドルクラブ

各館だより

郷土博物館

〒182-0026 小島町3-26-2
☎481-7656 ㊟481-7655

開館時間/午前9時～午後4時 入場料/無料
休館日/月曜日(祝日の場合は直後の平日)

●ギャラリー展示

「牟田コレクション 鉱物」(2階ギャラリー)

期12月3日(日)まで

●企画展「発掘された染地遺跡～多摩川低地のムラ～」

(1階展示室)

染地遺跡第128地点の調査成果を中心に、これまでの染地遺跡の発掘調査から多摩川低地のムラの様子を紹介しします。

期10月28日(土)～12月3日(日)

●深大寺主催・特別公開

「深大寺の聖教と文書～指定文化財と徳川家文書～」

調布市指定文化財の本尊・阿彌陀如来像とあわせて、近年指定を受けた深大寺所蔵の市指定文化財を本堂内で公開します。

期11月1日(火)～7日(日)

時午後1時～4時※法要などにより入場できない時間帯あり

所深大寺本堂

園郷土博物館または深大寺☎486-5511

武者小路実篤記念館

〒182-0003 若葉町1-8-30 専用㊟あり
☎03-3326-0648 ㊟03-3326-1330

開館時間/午前9時～午後5時

入場料/大人200円、小・中学生100円、市内在住の65歳以上無料
休館日/月曜日(祝日の場合は直後の平日)

●秋の特別展「武者小路実篤の本をめぐる物語」

期11月26日(日)まで

◎展示解説

日10月20日(金)午後1時30分
から45分間程度

日当日直接会場へ



実篤「友情」
上:初版、左下:無断出版、
右下:解決策として再刊

●閲覧室休室

日10月25日(火)・26日(水)、11月2日(木)

●実篤公園ボランティアガイド

旧実篤邸や実篤公園の見所を30分間程度で解説します。

日10月21日(土)・22日(日)・29日(日)、11月3日(祝)・4日(土)・5日(日)※雨天中止

時午後1時～3時の間で随時(最終受付は2時30分)

対個人または5人までのグループ

●実篤公園園路一部通行止め

本道工事に伴い、ヒカリモはご覧いただけません。

●2024年版実篤カレンダー発売

大判で7枚の絵を楽しめる壁掛けタイプです。

費1150円(税込)

園販売場所などは、実篤記念館へお問い合わせ



図書館

中央図書館 〒182-0026 小島町2-33-1
文化会館たづくり4・5・6階
☎441-6181 ㊟441-6183 専用㊟あり

●10・11月の開館時間と休館日

	開館時間	休館日
中央図書館	午前9時～午後8時30分	10月23日(月)・24日(火)
		11月27日(月)・28日(火)
分館	午前9時～午後5時	10月23日(月)・24日(火)・30日(月)
		11月6日(月)・13日(月)・20日(月)・27日(月)・28日(火)

●展示「#現代短歌」

期11月26日(日)まで

所中央図書館4階

●読書週間「私のペースでしおりは進む」

10月27日(金)～11月9日(木)

は読書週間です。また10月27日は「文字・活字文化の日」でもあります。

●図書館利用者懇談会

テーマ/図書館で「読める」をサポートします!

日①11月16日(木)②30日(木)※各日同内容

時午後2時～4時

所①文化会館たづくり10階1002学習室②佐須分館おはなし室 日申し込み順①20人②8人

締め切り/①11月9日(木)②23日(祝)

園市内各図書館窓口または図書館㊟から申し込み

共催事業

●11月の読書会

日11月15日(火)午前10時～正午

所文化会館たづくり10階1001学習室

所「五重塔」幸田露伴

日申し込み順20人 費無料

園10月21日(土)午前9時から直接または電話で図書館読書推進室、アカデミー愛とびあ(文化会館たづくり10階) ☎441-6328 (午前9時～午後4時)



展示「#現代短歌」

公民館だより

●月曜日休館 ●申し込み/電話または来館で
●費用/記載のない場合は無料

東部公民館

〒182-0003 若葉町1-29-21
☎03-3309-4505 ㊟03-3305-3456

●共催事業「日本史を学ぶ会」公開講座

日11月16日(木)午後2時～4時

対市内在住者 所「大岡越前守の人間関係」

園深井雅海(徳川林政史研究所所長)

日16人(多数抽選)

園往復はがき(1通につき1人)に住所、氏名(ふりがな)、電話番号、返信用宛先を明記し、11月2日(木)(必着)までに、東部公民館「日本史」係

●地域連携事業・シニア向け「スマホのプチお悩み相談～中高生がわかる範囲でお助けします」

日11月17日(金)午後3時45分～4時45分

対60歳以上の市民

園桐朋女子中・高等学校ボランティアグループ「空」
日申し込み順6人
園スマートフォン
日10月21日(土)午前9時から受け付け

西部公民館

〒182-0035 上石原3-21-6
☎484-2531 ㊟484-3704

●開館40周年トークイベント「初代館長山花郁子さんと語る 西部公民館のこれまでとこれから」

日11月5日(日)午前10時～正午

園山花郁子(西部公民館初代館長)

日申し込み順30人

園受付中

北部公民館

〒182-0014 柴崎2-5-18
☎488-2698 ㊟488-2787

●親子工作教室

「親子で作るガラスの冬のオーナメント」

日11月11日(土)

時①午前9時45分～10時45分

②11時15分～午後0時15分

③午後1時～2時

④2時30分～3時30分

対小学生以上と保護者(市民優先)

園東川良子(ガラス工芸作家)

日各コース5組(1組2人、多数抽選)

費3000円(1組2作品分)※11月5日(日)までに公民館へ持参

園エプロン、手拭きタオル

日10月25日(火)(必着)までに往復はがきかEメール(㊟hokubuk@city.chofu.lg.jp)で、希望の時間帯、参加する2人の氏名(ふりがな)、学年、町名、電話番号を明記し、北部公民館「親子工作教室」係

●公民館三館合同事業

人形劇「かえるくん・かえるくん」

原作はマックス・ベルジュイス(オランダ)の絵本で、大人も楽しめる人形劇です。

日12月9日(土)午前10時

～11時30分(9時30分

開場)

所文化会館たづくり1

階むらさきホール

対小学生までと保護者

日第1部:人形劇を見るにあたって・子育てについて伝えたいこと(15分)(園永野むつみ(人形劇団「ひぼばたあむ」代表))

第2部:人形劇「かえるくん・かえるくん」(2本立て)上演(45分)

第3部:舞台裏見学(20分)

園人形劇団「ひぼばたあむ」

日100人(多数抽選。市民優先)

日10月21日(土)～11月15日(火)午後5時にEメールで件名に「人形劇」、本文に参加者全員の氏名(ふりがな)、町名、電話番号、参加人数、

子どもの年齢または学年を明記し東部公民館㊟toubuk@city.chofu.lg.jp



広告の欄

掲載の申し込み/㈱ウィード(広告代理店、多摩川5-9-4 インペリアル京王多摩川フラット103号) ☎443-6681 ㊟443-6682

広告料/1号・2号:1枠3万円、3号(オビ):1枠1万5000円(前払。デザイン・版の制作費・消費税広告主負担)

※広告料収入は市報ちょうふの印刷製本費用の一部に充当しています(広報課)

地域密着がモットーです
“タクシー”のご利用は
安心・安全な
イースタンタクシー
= EM無線コールセンター =
☎042-486-9311
乗務員募集中 東京消防庁より「応急手当奨励事業所」に認定されました。
イースタンモーターズ調布株式会社
お問い合わせ ☎042-442-1491
調布市深大寺北町6-9 http://www.eastern-group.co.jp

車検切れ、動かない車など
不要な車 買取ります
※レッカー引取り無料 買取保証
軽自動車 1,000円以上
普通自動車 5,000円以上で買取
買取王へお気軽にご相談ください
TEL 0120-910-163

●調布市LINE公式アカウントで情報発信中

多くの方々に市政情報を届けるため、LINEでイベントに関する情報や防災・災害情報などを配信しています。

調布市と友だちになろう/右のQRコードを読み取るか、ホーム画面の検索バーで「調布市」と検索し、友だちに追加 園広報課☎481-7301

調布市LINE公式
アカウント



地域文化祭

期10月28日(土)～11月5日(日)※10月30日(月)は休館

費無料※一部有料 申当日直接会場へ※一部事前申し込み。詳細は各公民館へ

東部 地域文化祭

所 調布東部公民館 ☎03-3309-4505

展示

時 午前9時～午後5時 (最終日3時30分まで)
内 書道、ペン字、絵画、絵手紙、写真、生け花 (10月31日(火)～)、短歌、カリグラフィー、エッセイ、ゼンタングル、ダーニング、折り紙、エスペ란 ト語、学習発表、活動紹介、小・中学・高校生作品ほか

催し・発表

10月28日(土)

● オープニング・イベント 時 午後2時～4時
内 合唱、クイズ、手品、椅子DEストレッチ

10月29日(日)

● 秋のスペシャルおはなし会
時 午前11時～11時30分 内 図書館若葉分館
● 百人一首カルタ取り体験会
時 午後1時30分～4時

10月31日(火)

● ワークショップ
「名前が上手に書ける5つのポイント」 要申
時 午後1時30分～2時30分

● カリグラフィー体験教室 要申
時 午後2時30分～4時

11月1日(水)

● お抹茶席(裏千家・立礼式)(有料)
時 午前10時30分～午後2時30分

11月3日(祝)

● 書道展示作品公開講習会
時 午前11時～正午
● 生け花体験教室(小原流)(有料) 要申
時 午後1時30分～2時30分
● 公開学習会「私たちのまちの気になる活動を知る～サードプレイスとは何か、その可能性について～」 時 午後1時30分～3時30分

11月4日(土)

● 折り紙でクリスマスリース作り 要申
時 午後2時～3時

11月5日(日)

● 朗読 時 午後1時10分～2時
● オカリナ合奏 時 午後2時10分～2時40分
● 合唱 時 午後2時50分～3時20分
● グランドフィナーレ
時 午後3時20分～3時35分

プレ文化祭

サークルの活動見学や体験を行います。

日 10月21日(土) 午前10時～・仙川体操クラブ
午後2時～・東部フォトクラブ
22日(日) 午後1時30分～・太極拳わかば
24日(火) 午前10時～・ゆったりストレッチ(見学のみ)

販売

日 期間中の土・日曜日、祝日のみ
時 午前11時～午後3時
内 コーヒー・紅茶、クッキー

西部 地域文化祭

所 調布西部公民館 ☎484-2531

展示

時 午前9時～午後5時 (最終日3時まで)
内 デッサン画・水墨画・書道・革工芸品・短歌・水彩画・手編み作品・市立中学校美術部作品・保育園園児作品ほか

催し・発表

10月28日(土)

● クラフト「ドライフラワーの缶詰」(有料) 要申
時 午前10時～正午 内 申し込み順20人
● みんなで折り紙 時 午後2時～3時30分

10月29日(日)

● ポッチャ体験 時 午前9時30分～11時
● 開館40周年記念セレモニー
時 午後1時～1時30分

● くつろぎコンサート
時 午後1時30分～4時30分

● 料理発表(有料) 時 午前11時～売切終了

● 囲碁 時 午後1時～4時

● 新鮮野菜販売 時 午前11時30分～売切終了

● 焼き菓子販売 時 午前11時30分～午後3時

10月31日(火)

● 英会話 時 午前10時～正午
● ボイストレーニング 時 午後2時～3時30分

11月1日(水)

● 10筋体操 時 午前10時～11時
● 水彩画 時 午後1時～3時

● 箏 時 午後1時30分～3時30分

11月2日(木)

● デッサン画 時 午前10時～正午
● ドキュメンタリー映画鑑賞
時 午後1時30分～4時

11月3日(祝)

● ストレッチ 時 午前10時～11時
● 健康太極拳 時 午前10時～正午

● 料理発表(有料) 時 午前11時～売切終了

● 大正琴 時 午後1時～3時

● 百人一首 時 午後1時30分～3時30分

● 社交ダンス 時 午後1時～3時

11月4日(土)

● 料理体験(有料) 要申
時 午前10時～正午 内 申し込み順9人

● 公開講座「災害時の知恵」煙体験あり 要申
時 午前10時～正午 内 申し込み順30人

● 公開講座「里親を知ろう」 要申
時 午後2時～4時 内 申し込み順30人

11月5日(日)

● エアロビクス 時 午前10時～正午
● 料理体験(有料)
時 午前9時30分～午後0時30分
内 申し込み順8人

● 開館40周年トークイベント 要申
時 午前10時～正午 内 申し込み順30人

● お茶会(有料) 時 午前10時～午後2時

● 和太鼓 時 午後1時～2時

北部 地域文化祭

所 調布北部公民館 ☎488-2698

展示

時 午前9時～午後5時 (最終日3時まで)
内 陶芸、絵画、絵手紙、折り紙、生け花、近隣中学生と保育園児の作品、上ノ原地区の活動展示ほか

催し・発表

10月28日(土)

● チアダンス～オープニングセレモニー～※雨天時映像 時 午前9時45分～10時

● 新鮮野菜販売 時 午前10時～売切終了

● 自家製茶試飲 時 午前10時～正午

● TTB LIVE 2023 in北の杜 時 午前11時～正午

● ドラム体験とミニ演奏 時 午後1時30分～4時

10月29日(日)

● 北の杜わくわくまつり
● ポニーふれあい広場@上ノ原公園
午前9時上ノ原公園出発、10時帰着
ポニー乗馬体験
時 午前11時～正午、午後1時～2時30分

● ドキドキ子どもお茶席@2階和室
時 ①午前10時30分～②11時30分～③午後0時30分～
内 1回15人(当日整理券配布)

● 射的コーナー
● なんちゃってゲートボール
● 地下室ゲーム(時 午前10時～正午 内 ピンポン
カップイン、マイクラ・ナンバー・タッチ、おかしつり)、カルタ王決定戦(時 午後1時～2時30分)

10月31日(火)

● 筋肉体操&ストレッチ実習
時 午前10時30分～11時45分

● 折り紙体験教室 要申
時 午前10時～正午

11月1日(水)

● 絵本の展示と読みきかせ
時 午前10時～午後4時

11月2日(木)

● コーラス
時 午後1時30分～2時30分

11月3日(祝)

● ラベンダーサシェのキット無料配布
時 午前10時～午後3時

● 公開講座「NHKドラマ『やさしい猫』のクマさんと考える スリランカ・日本・多文化共生」 要申
時 午前10時～正午

● コーラス 時 午後2時10分～3時

11月4日(土)

● ウクレレ演奏
時 午前11時～正午、午後2時～3時

11月5日(日)

● 絵手紙体験 時 午前10時～正午

● “私は〇〇についてこう思う”
時 午前10時～11時45分

● 朗読公演 時 午前10時30分～午後0時30分

● ゴスペルコーラス 時 午後2時～2時45分

法律問題・登記でお困りなら、弁護士と司法書士の合同事務所

調和法律・法務事務所

弁護士 齋藤裕介 (東京弁護士会所属)
司法書士 根本幸一郎 (東京司法書士会所属)

ご相談は45分まで無料

● 相続・遺言
● 遺産分割
● 離婚
● 金銭トラブル
● 刑事弁護
● 登記
● 成年後見
● 借金整理 など

調布市小島町1丁目35番地4クレール小島ビル 3階

☎042-440-3755 ※ご予約下さい。

調布で30年の実績

調布南法律事務所

弁護士 中山忠男
弁護士 三木昭子

調布駅 中央口3分

民事法律相談
初回(30分)無料。
土・日の相談も可

電話予約

☎(042) 499-2800(代)

調布市布田4丁目18-1 ハラビル3階

相続税専門

相続税申告・農地の相続・事業承継
生前贈与・遺言書・遺産分割協議書

早川淳一税理士事務所

豊富な経験と実績
親切丁寧がモットー
土日祝日予約相談可

調布駅 徒歩4分

お問い合わせ 調布市小島町1-11-6 エンケ502

☎042-426-4568

調布市で11月2日に開催!

里親の話を聞く会

令和5年度調布市養育家庭体験発表会

様々な理由で親元で暮らせないお子さんと生活する「里親さん」の話を聞いてみませんか? お気軽に相談ください!

● 場所 調布市文化会館たづくり 8階映像シアター (13:30開場)

● 日時 11/2(木) 14:00～15:30

● 内容 里親さんのはなし、里親制度のはなし、質疑応答、個別相談(希望者)

● 定員 80名(事前申込不要)

詳細・問合先 ☎042-444-0191

tm.fostering@futaba-yuka.or.jp

多摩児童相談所フォスターリング機関二葉学園

主催: 東京都多摩児童相談所・調布市

●文化会館たづくり10月の休館日

日 10月23日(月)・24日(火) 内 (公財) 調布市文化・コミュニティ振興財団 ☎441-6111 (文化生涯学習課)



「暴力をなくそう」「ひとりで抱えず最初の一步を」

11月12日(日)～25日(土)は「女性に対する暴力をなくす運動」

パープルリボン・プロジェクト in ちょうふ

パープルリボンには、女性に対するあらゆる暴力をなくしていこうというメッセージが込められています。11月1日(水)～30日(土)の期間中、講演会やパネル展を行います。

パープルリボンを着用します
市役所・多摩信用金庫職員など

講演会 岡野八代講演会 「暴力はなぜ起こるのか～ケアがひろく非暴力～」

女性への暴力が起きる社会の仕組みをケアの視点から読み解きます。

日 11月11日(土)午前10時～11時40分

所 市民プラザあくろす3階ホール

演 岡野八代(同志社大学グローバル・スタディーズ研究科教授)

定 申し込み順70人 費 無料

保 1歳～就学前(申 10月23日(月)～30日(月))

備 講師はオンライン登壇。詳細は男女共同参画推進センター

申 10月23日(月)午前9時から申し込みフォームまたは電話で男女共同参画推進センター

☎ 443-1213 E danjyo@city.chofu.lg.jp



申し込みフォーム

暴力を受けたら
ひとりで抱えず相談をしてください

身近で暴力を受けている人がいたら
相談機関や警察に相談することを勧めてください



相談窓口はこちら

DV、デートDVでお悩みの方は

東京ウィメンズプラザ ☎ 03-5467-1721

東京都女性相談センター多摩支所 ☎ 042-522-4232

内閣府DV相談^{プラス} ☎ 0120-279-889(外国語、メール、SNS可)

警視庁総合相談センター ☎ 03-3501-0110または#9110

性暴力・性犯罪にお悩みの方は

内閣府 性犯罪・性暴力被害者のための

ワンストップ支援センター #8891

東京都ワンストップ支援センター ☎ 03-5577-3899

警察庁 性犯罪被害相談 #8103

市の相談窓口

男女共同参画推進センター ☎ 443-1213

夜間・緊急の場合

警察(事件発生時) ☎ 110

東京都女性相談センター(夜間休日・緊急受付)

☎ 03-5261-3911

(多様性社会・男女共同参画推進課)

ワークショップ

メッセージツリーとパープルリボンをみんなで完成させよう

暴力のない世の中を願い、メッセージカードをツリーに飾ります。

また、ペーパーフラワーで大きなパープルリボンを作ります。

期 11月1日(水)～30日(土) 所 市民プラザあくろす3階ロビー



ブックフェアとパネル展

暴力の起こらない社会に向けて

期 11月1日(水)～30日(土) 所 市民プラザあくろす3階ロビー

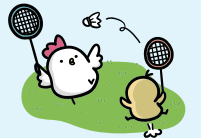
パネル展 デートDV・性暴力被害防止

「暴力をなくそう」「ひとりで抱えず最初の一步を」

期 11月1日(水)～30日(土) 所 総合福祉センター(ウィンドウ美術館)

市民の広場

本欄は市民同士の交流を目的としています。掲載内容の確認や入会申込などは、直接問い合わせ先へ連絡してください。掲載を希望する方は、掲載基準を確認の上お申し込みください。掲載基準を満たさない場合や申し込みが多い場合、掲載できないことがあります。掲載内容の責任は主催者が負います。(広報課)



催し

■押し花サークル教室展 10月29日(日)までの午前10時～午後6時(最終日は4時まで) 所 市民プラザあくろす2階 費 無料 園 吉田 ☎ 090-6510-5399

■秋 気功の交流と表演の集い 10月28日(土)午後0時30分～4時 所 文化会館たづくり12階 費 無料 園 松下 ☎ 497-3536 ※気功で自己免疫力を高めましょう。気功を体験できるコーナーあり

■性と生き方の多様性を考えよう～それぞれ違っていいん

だよ 10月29日(日)午前10時～正午 所 文化会館たづくり6階 費 無料 園 水谷 ☎ 090-2303-1424

■ビジネス中国語体験会(初級・中級) 11月1日(水)午後7時15分～9時 所 文化会館たづくり3階 費 無料 園 王 ☎ 080-7822-9201・E dazhongweb@outlook.com

■調布市大正琴連盟 体験教室 10月29日(日)、11月5日(日)午後1時30分～3時30分 所 文化会館たづくり11階 費 500円(資料代) 園 倉田 ☎ 482-2432

■タツ年の年賀状を筆で書こう 11月7日(火)午後2時～4時 所 文化会館たづくり11階 費 300円(資料代) 園 平澤 ☎ 090-4228-3733 ※要予約・ショートメール可

■深大寺 写経の会 11月14日(火)午前10時～11時30分、午後1時～2時30分 所 深大寺 費 3000円(材料費、茶菓代) 園 齊藤 ☎ 080-6589-3131 ※定員:各回申し込み順25人

会員募集	サークル名	活動日時	活動場所	入会金	会費	問い合わせ	備考
	絵画サークル「ア・ト・リ・エ」	毎月第1木曜日午後1時～4時30分	文化会館たづくり	ナシ	月2000円	太田 ☎ 080-9192-0123	
	TOMOに(ヨーガ)	毎週水曜日午前10時30分～正午	国領ふれあいの家	ナシ	月2500円	山崎 ☎ 090-6048-1956	呼吸をともなったやさしい体操を行っています
	調布囲碁連盟・日曜碁楽会	毎週日曜日午後1時～4時30分	文化会館たづくり	1000円	月1500円	北 ☎ 090-6270-5215	楽しんで脳トレ。初心者・若人・女性歓迎
	JTC(中高年向けテニスサークル)	毎週水曜日午前10時～正午	市民多摩川テニスコート	無料	半年1000円	市川 ☎ 484-0868	中級レベル。コート代700円は当日の参加者で按分

新しい「粋」な樹木墓地ができました

「世田谷 自然の杜」のご案内

自然へと還る、現代社会のニーズに合った新しい形

合同樹木墓地 **28**万円
毎年の維持費がわからない、シンプルなプランです。

宗旨宗派自由
優しい樹木に包まれ
自然へと還る自然志向のお墓

個別樹木墓地 **45**万円より
お好みに合わせたプランをお選びいただけます。

天護山 妙祐寺 東京都世田谷区北烏山4-16-1

お問い合わせ ☎ 0120-695-759

詳細情報、資料請求、各種お問い合わせは Q 世田谷 自然の杜 と検索してください。

株式会社 彩プロダクツ

★紙面上では市外局番042の表記を省略しています ★講師や出演者の敬称を省略しています
★「全〇回」と表記している事業は全日程参加が原則です ★金額は税込です

11月の相談案内

相談名	内容	相談員	日程	時間など	
予約制	法律	弁護士	11日(土) 7日(火)・10日(金)・14日(火)・17日(金)・21日(火) 24日(金)・28日(火)	午前9時～午後1時 回16人 午後1時～5時 回16人	
	相続等の書類作成	行政書士	14日(火)・28日(火)	午後1時～4時 回6人	
	心	公認心理師 専門相談員	7日(火) 9日(木)・16日(木)	午後1時～4時 回3人	
	交通事故	専門相談員 弁護士	1日(火)・8日(火)・22日(火)・29日(火) 15日(火)	午後1時～4時 回4人 午後1時～3時30分 回3人	
	年金・社会保険	社会保険労務士	2日(木)		
	税務	税理士	6日(月)・9日(木)・17日(金)		
	不動産取引	宅地建物取引士	10日(金)・17日(金)・24日(金)	午後1時～4時 回6人	
	登記	司法書士	17日(金) ※登記申請書や添付書類の作成 および確認は行いません		
	土地家屋調査測量	土地家屋調査士	17日(金)		
	総合相談日	法律、税務、不動産取引、登記、 土地家屋調査測量に関する各種相談	有資格者	17日(金)	午後1時～4時 (法律相談は5時まで)
当日先着順	人権の上	日常生活での人権侵害問題	人権擁護委員	22日(火)	午後1時～4時
	市政・行政	市の業務全般と官公署などへの意見、要望など	行政相談委員	8日(火)	
	家庭	夫婦・親子などの家庭生活の問題	専門相談員	13日(月)・27日(月)	

※1 予約開始日は相談日の1週間前(祝・休日の場合はその直前の開庁日)。土曜日の法律相談のみ1週間前の金曜日)
予約開始時間/窓口は午前8時30分～、電話は午前9時～

※2 相談日当日に先着順で受け付け。受付時間/窓口は午前8時30分～午後3時、電話は午前9時～午後3時

無料
市民相談課(市役所2階)
☎481-7032

オンブズマン相談室

市政に関する苦情など、気軽にご相談ください。オンブズマンが中立的な立場で簡易・迅速に対応します。
回第1～4水曜日(祝・休日を除く)午後1時～5時
回園オンブズマン相談室(市役所2階) ☎481-7418

創業・経営・職業相談

- 創業・経営相談(予約制)
回月～土曜日(第3月曜日、祝・休日を除く)午前9時～午後5時※水曜日は午後8時まで 回園産業労働支援センター(市民プラザあくろす3階) ☎443-1217
- 職業相談・職業紹介
回月～金曜日(祝・休日を除く)午前9時～午後5時
回園ハローワーク府中 調布国領しごと情報広場/マザーコーナー併設(市民プラザあくろす2階) ☎480-8103
- ちょうふ若者サポートステーション就労相談(予約制)
回月・火曜日、木～土曜日(第3月曜日、祝・休日を除く)午前10時～午後6時 回15～49歳 回園ちょうふ若者サポートステーション(市民プラザあくろす2階) ☎444-7975

子育て相談

- すこやか相談コーナー(子ども・家庭総合相談)
回午前9時～午後5時(第3土曜日とその翌日を除く)
専用 ☎481-7731(匿名可)※来所・オンライン相談は要予約 回園子ども家庭支援センターすこやか
- ひとり親家庭相談 回月～金曜日(祝・休日を除く)午前10時～午後5時 回園子ども家庭課 ☎481-7095
・総合福祉センター5階「ここあ」 ☎452-8816
- 育児相談
回月～金曜日(祝・休日を除く)午前9時～午後5時
(回園私立オリンピア保育園 ☎0120-820-323、東京YWCAまきば保育園 ☎483-5208) 回月～金曜日(祝・休日を除く)午後1時～4時(回各公立保育園 回各公立保育園または保育課 ☎481-7132)
- 子育てひろば(子育て相談)
回月～金曜日(祝・休日を除く)午前9時～午後5時
回各児童館 回各児童館または児童青少年課 ☎481-7534
- 子どもの発達に関する相談 回月～金曜日(祝・休日を除く)午前8時30分～午後5時15分※来所相談は要予約。初回の来所相談は原則第2・4土曜日にも実施
回園子ども発達センター相談専用 ☎486-3200

税務相談(予約制)

回木曜日(祝・休日を除く)午前10時～午後4時
回園東京税理士会武蔵府中支部(府中市清水が丘1-3-8ハイツ小林702) ☎042-319-2825

子ども虐待相談(気付いたら・疑ったら)

- すこやか虐待防止ホットライン ☎0120-087-358
回午前9時～午後5時(第3土曜日とその翌日を除く)
- 多摩児童相談所 ☎042-372-5600 回月～金曜日(祝・休日を除く)午前9時～午後5時
- 東京都児童相談センター ☎03-5937-2330(夜間・休日緊急連絡先)
- 児童相談所全国共通ダイヤル ☎189(24時間)

教育相談(お子さんの心理・学校生活の心配ごと)

- 来所・就学相談 ☎481-7633・4(予約制)
回土曜日相談あり
回詳細は市 ☎参照
- 電話・ファクス相談(匿名可) ☎481-7777
回 ☎499-1616
- 教育支援相談 ☎481-7718・9
回月～金曜日(祝・休日を除く)午前9時～午後5時15分
回園指導室・教育相談所(教育会館5・6階) ☎481-7585
- 東京都教育相談センター(教育相談一般・いじめ) ☎0120-53-8288(24時間)

子ども・若者の総合相談窓口(ひきこもりなど)

回月～金曜日(祝・休日を除く)午前10時～午後8時
※木曜日のみ午前10時～午後5時
回おおむね中学生以上の方と家族など
回園総合福祉センター5階「ここあ」 ☎452-8816

消費生活相談(悪質商法、契約トラブルなど)

電話・来所相談(予約制) 回月～金曜日(祝・休日を除く)午前9時～午後3時30分(正午～午後1時を除く)。来所相談(予約制)は3時まで、第2土曜日午前9時～正午(電話相談のみ)
回園消費生活センター(市役所3階) 電話相談・来所予約 ☎481-7034

男女共同参画推進センター相談室

- 面接相談(予約制) ☎443-1213
女性の生きかた相談 回毎週木曜日(23日(祝)を除く)
・第2・4金曜日午前10時～午後3時50分、第1月曜日午後4時～7時50分 女性のための法律相談
回第2・3火曜日午前10時～午後0時15分、第4火曜日午後4時10分～7時 女性のヘルスケア相談
回第4水曜日午後1時55分～4時5分 女性のための仕事&生活サポート相談 回第3金曜日午前10時～午後3時50分 働く女性の人生相談 回第2水曜日午後4時～7時50分※相談日は変更の場合あり
- 電話相談～女性の生きかた相談 専用 ☎443-1233
回第1～3木曜日午前10時～午後3時30分(正午～午後1時を除く) 回園多様性社会・男女共同参画推進課 ☎443-1213・回 danjyo@city.chofu.lg.jp
- 配偶者暴力(DV)・交際相手暴力(デートDV)相談
回毎日午前9時～午後9時
回園東京ウィメンズプラザ ☎03-5467-2455

福祉・高齢者相談

- 地域包括支援センター高齢者保健福祉相談
回月～土曜日(祝・休日を除く)午前9時～午後6時(土曜日は5時まで)※緊急電話相談は24時間受け付け。一部センターで時間外の相談あり。詳細は各センターへ問い合わせ
回園各地域包括支援センター はなみずき ☎441-5763/ちょうふの里 ☎441-6655/ちょうふ花園 ☎484-2285/至誠しばさき ☎488-1300/ときわぎ国領 ☎050-5540-0860/ゆうあい ☎481-4973/つづじヶ丘 ☎03-5315-5400/仙川 ☎03-5314-0030
- 高齢者福祉相談 回月～金曜日(祝・休日を除く)午前9時～午後5時
回園高齢者支援室(市役所2階) ☎481-7150
- ちょうふ在宅医療相談室
回月～金曜日(祝・休日を除く)午前9時～午後5時
回園調布市医師会 専用 ☎480-2751

電話相談

- 調布市社会福祉協議会 専用 ☎481-5111
回月・水・金曜日(祝・休日を除く)午後1時～4時※10月から週3日に変更

広告 10月27日(金)「女性のための初めてのマネーセミナー」調布開催!!

今や、人生100年時代 — これからの充実した人生を送るためには、お金についての正しい知識が必要です。「国が勧める資産運用はどうすれば良いの?」「iDeCoや積立 NISA ってよく聞けど安全なの?」など不安を感じたり、なかなかお金が貯まらないのは、貯まる法則を知らないのが原因かもしれません。何もしないままだと10年後、20年後に大きな差がつきます。セミナーでは、ファイナンシャルプランナーの長田和泉さんが、プロだから知っている上手なお金の貯め方・増やし方、賢い家計の管理、無駄のない保険の選び方

などを解説。自分と家族のこれからの役立つ、上手なお金との付き合い方を学べます。この機会に参加を。

参加者特典 FPとの無料個別相談会参加 ※後日日程で予約

- ✓今どきのお金の増やし方を知りたい
- ✓老後資金はどのくらい必要なの?
- ✓国の勧める資産運用って安全なの?
- ✓退職金はどうするのが良いの?
- ✓個別相談でより詳しい話を聞きたい



LPPTK1-23-18

日時 10月27日(金)午前の部10:00～12:00(9:45開場)午後の部14:00～16:00(13:45開場) 会場 調布市文化会館たづくり「研修室」9階 講師 2級FP技能士 長田和泉さん 費用 無料(要予約) 定員 各部先着20人※未成年者、男性の方の参加はご遠慮ください。共催 フジサンケイ企画 ライフプラザパートナーズ

申込み フジサンケイ企画 セミナー事務局(受付代行)

☎0120-505-470 10:00～17:00

午前の部 10:00～12:00



午後の部 14:00～16:00



https://ansapo.jp/semi/2348

https://ansapo.jp/semi/2349

調布スポーツ振興課 ☎481-7496

第3回 FC東京青赤ストリートを開催!

10月28日(土)午前11時～午後3時



©F.C.TOKYO

スタジアム通りを歩行者専用道路としてさまざまなイベントを開催します。
 所 スタジアム通り (飛田給駅北口～甲州街道)
 内 ステージイベント、調布市関連ブース、キッチンカー、東京ドロンパふわふわなど※天候により変更する場合あり 市関連ブースで、市オリジナルFC東京クラブ設立25周年記念グッズをプレゼント
 ●交通規制
 日 10月28日(土)午前9時～午後4時 (予定)
 他 バス運行ルートの変更あり。詳細は市HP参照



市HP

調布市応援アスリート

調布スポーツ振興課 ☎481-7496

調布ゆかりのアスリートをみんなで応援しよう!

「調布市応援アスリート事業」とは地元ゆかりのアスリートを応援する取り組みです。

10月1日付けで新たに2人のアスリートを認定しました。



プロフィールなどの詳細は市HP

安達 拳汰 選手 (インラインホッケー)

1991年生まれ/調布市在勤

(公社)調布市スポーツ協会職員として市総合体育館で勤務



インラインホッケーとは

インラインスケートを履いて、アイスホッケーのようにパックをスティックで打ち合い、相手のゴールに決めた得点数を競う。

木村 美貴 選手 (パラフェンシング)

1980年生まれ/調布市在住/Sky株式会社所属



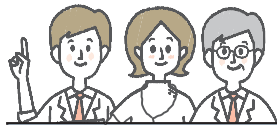
パラフェンシングとは

フェンシングは、2人の選手が向かい合って立ち、片手に持った剣で互いの体を突いて勝敗を決めるが、パラフェンシングは車いすを固定した状態で行う。

11月の休日診療当番医

診療時間/午前9時～正午・午後1時～5時

※診療状況によって、診療・受付時間に変更になることがあります。必ず各医療機関に電話で確認してから、お出掛けください



日程	医療機関名・診療科目	電話番号	所在地
3日(祝)	調布レディースクリニック (産婦人)	480-1050	小島町1-5-6 アールアンドエスビル2階
	保健センター1階 (小)	441-6110	小島町2-33-1 文化会館たづくり西館
	国領めいようクリニック (内)	440-1515	国領町8-6-8
	名取歯科医院 (歯)	486-4166	小島町3-63-5
5日(日)	しまだ整形外科 (整形外)	03-5429-1166	入間町3-15-10
	保健センター1階 (小)	441-6110	小島町2-33-1 文化会館たづくり西館
	すぎさか胃腸クリニック (胃、消、内)	03-5315-8858	仙川町1-50-1 パール仙川Ⅲ 3階
	たかつ歯科 (歯)	483-5557	深大寺元町1-20-1
12日(日)	国領浦野皮膚科 (皮)	441-6950	国領町4-8-1 プラザパレット2階
	佐々木こどもクリニック (小、アレルギー)	487-2433	西つつじヶ丘3-37-2 横田ファイブ107
	なかやまクリニック (内)	426-0557	国領町8-2-2 コナ・ヴィレッジ調布国領219号
	あべ歯科医院 (歯)	440-1181	菊野台3-24-43
19日(日)	なかやま眼科 (眼)	426-4447	国領町8-1-11 ユニバーサル国領1階
	桐生クリニック (内、小、胃、循)	482-3069	小島町2-40-10
	仙川ひろクリニック (内、糖尿病内、内分泌内)	03-6382-9935	仙川町1-14-22 花輪ビル1階
	はあとふる調布歯科医院 (歯)	484-3616	下石原3-59-28 ピアージュ調布壱番館1階
23日(祝)	川島耳鼻咽喉科医院 (耳鼻咽)	498-3300	布田3-47-2
	いしいこどもクリニック (小)	483-0101	調布ヶ丘3-19-12
	ひらいクリニック (内、リウマチ)	426-4525	布田5-25-1 アブニール調布1階
	ブライトデンタルクリニック (歯)	03-3326-1188	仙川町1-13-16 清水屋ビル1階
26日(日)	つつじヶ丘耳鼻咽喉科医院 (耳鼻咽)	482-1201	西つつじヶ丘3-25-10
	五島医院 (内、小)	486-3535	西つつじヶ丘1-21-3
	多摩川病院 (内)	483-4114	国領町5-31-1
	調布NORI歯科クリニック (歯)	444-6458	小島町1-21-6 アジャンタ調布1階

11月の相談案内は15面に掲載しています

休日診療は急病者のための診療です。医療機関は変更となる場合がありますので、最新の情報は市HPを参照してください。発熱患者を診療していない医療機関もあります。



市HP

市内救急病院

- 調布病院 下石原3-45-1 ☎484-2626
 - 北多摩病院 調布ヶ丘4-1-1 ☎486-8111
 - 調布東山病院 小島町2-32-17 ☎481-5511
- ※当日の診療科目を事前に電話でご確認ください

救急医療機関案内 (24時間)

- 調布消防署 ☎486-0119
- 救急相談センター ☎#7119
- ※ダイヤル回線からは ☎042-521-2323 (消防庁テレホンサービス)へ
- 消防庁テレホンサービス ☎042-521-2323
- 東京都医療機関案内サービス “ひまわり” ☎03-5272-0303
- ☎「東京都医療機関ひまわり」

調布健康推進課 ☎441-6100

休日夜間急患診療所 ☎484-1455

日・土・日曜日、祝・休日、年末年始 午後7時～10時 (受付は9時45分まで)
 所 調布市医療ステーション1階 (小島町3-68-10)
 内 内科小児科系※日によって担当医師の専門分野が異なりますので、必ず電話連絡の上、お越しく下さい

小児初期救急平日準夜間診療 ☎03-3488-2061

日～金曜日 (祝・休日、年末年始、病院が指定した日を除く) 午後7時～10時 (受付は9時30分まで)
 所 東京慈恵会医科大学附属第三病院内 狛江・調布小児初期救急平日準夜間診療室
 内 小児科 ※必ず電話連絡の上、お越しく下さい

調布市の世帯数と人口

令和5年10月1日現在 ()は対前月比

世帯数	日本人	外国人	総数	人	男	日本人	外国人	総数
	120,672	2,757	123,429 (32増)			計	113,528	2,537
				女	120,242	2,513	122,755 (7増)	
				計	233,770	5,050	238,820 (8減)	

●市・都民税(普通徴収)第3期、国民健康保険税第4期の納期限は、10月31日(火) お手元の納付書で、指定金融機関派出所(市役所2階)・神代出張所・取扱金融機関などでお納めください。なお、バーコード付きの納付書は全国のコンビニエンスストアや、スマートフォン・タブレット端末(モバイルレジ)でも納付できます。また、個人市・都民税(普通徴収)、固定資産税・都市計画税、軽自動車税、国民健康保険税は、ATMやオンライン(地方税お支払サイト、ペイジー、アプリ・クレジット決済)で納付できます。詳細は納付書裏面または市HP参照。納付書がない方はご連絡ください。 調布納税課(市役所3階) ☎481-7214～20