

調布スポーツ振興課 ☎481-7496

## 第3回 FC東京青赤ストリートを開催!

10月28日(土)午前11時～午後3時



©F.C.TOKYO

スタジアム通りを歩行者専用道路としてさまざまなイベントを開催します。  
 所 スタジアム通り (飛田給駅北口～甲州街道)  
 内 ステージイベント、調布市関連ブース、キッチンカー、東京ドロンパふわふわなど※天候により変更する場合あり 市関連ブースで、市オリジナルFC東京クラブ設立25周年記念グッズをプレゼント  
 ●交通規制  
 日 10月28日(土)午前9時～午後4時 (予定)  
 他 バス運行ルートの変更あり。詳細は市HP参照



市HP

## 調布市応援アスリート

調布スポーツ振興課 ☎481-7496

調布ゆかりのアスリートをみんなで応援しよう!

「調布市応援アスリート事業」とは地元ゆかりのアスリートを応援する取り組みです。

10月1日付けで新たに2人のアスリートを認定しました。



プロフィールなどの詳細は市HP

### 安達 拳汰 選手 (インラインホッケー)

1991年生まれ/調布市在勤

(公社)調布市スポーツ協会職員として市総合体育館で勤務



#### インラインホッケーとは

インラインスケートを履いて、アイスホッケーのようにパックをスティックで打ち合い、相手のゴールに決めた得点数を競う。

### 木村 美貴 選手 (パラフェンシング)

1980年生まれ/調布市在住/Sky株式会社所属



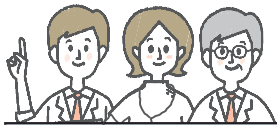
#### パラフェンシングとは

フェンシングは、2人の選手が向かい合って立ち、片手に持った剣で互いの体を突いて勝敗を決めるが、パラフェンシングは車いすを固定した状態で行う。

# 11月の休日診療当番医

診療時間/午前9時～正午・午後1時～5時

※診療状況によって、診療・受付時間が変更になることがあります。必ず各医療機関に電話で確認してから、お出掛けください



日程	医療機関名・診療科目	電話番号	所在地
3日(祝)	調布レディースクリニック (産婦人)	480-1050	小島町1-5-6 アールアンドエスビル2階
	保健センター1階 (小)	441-6110	小島町2-33-1 文化会館たづくり西館
	国領めいようクリニック (内)	440-1515	国領町8-6-8
	名取歯科医院 (歯)	486-4166	小島町3-63-5
5日(日)	しまだ整形外科 (整形外)	03-5429-1166	入間町3-15-10
	保健センター1階 (小)	441-6110	小島町2-33-1 文化会館たづくり西館
	すぎさか胃腸クリニック (胃、消、内)	03-5315-8858	仙川町1-50-1 パール仙川Ⅲ 3階
	たかつ歯科 (歯)	483-5557	深大寺元町1-20-1
12日(日)	国領浦野皮膚科 (皮)	441-6950	国領町4-8-1 プラザパレット2階
	佐々木こどもクリニック (小、アレルギー)	487-2433	西つつじヶ丘3-37-2 横田ファイブ107
	なかやまクリニック (内)	426-0557	国領町8-2-2 コナ・ヴィレッジ調布国領219号
	あべ歯科医院 (歯)	440-1181	菊野台3-24-43
19日(日)	なかやま眼科 (眼)	426-4447	国領町8-1-11 ユニバーサル国領1階
	桐生クリニック (内、小、胃、循)	482-3069	小島町2-40-10
	仙川ひろクリニック (内、糖尿病内、内分泌内)	03-6382-9935	仙川町1-14-22 花輪ビル1階
	はあとふる調布歯科医院 (歯)	484-3616	下石原3-59-28 ピアージュ調布壱番館1階
23日(祝)	川島耳鼻咽喉科医院 (耳鼻咽)	498-3300	布田3-47-2
	いしいこどもクリニック (小)	483-0101	調布ヶ丘3-19-12
	ひらいクリニック (内、リウマチ)	426-4525	布田5-25-1 アブニール調布1階
	ブライトデンタルクリニック (歯)	03-3326-1188	仙川町1-13-16 清水屋ビル1階
26日(日)	つつじヶ丘耳鼻咽喉科医院 (耳鼻咽)	482-1201	西つつじヶ丘3-25-10
	五島医院 (内、小)	486-3535	西つつじヶ丘1-21-3
	多摩川病院 (内)	483-4114	国領町5-31-1
	調布NORI歯科クリニック (歯)	444-6458	小島町1-21-6 アジャンタ調布1階

11月の相談案内は15面に掲載しています

休日診療は急病者のための診療です。医療機関は変更となる場合がありますので、最新の情報は市HPを参照してください。発熱患者を診療していない医療機関もあります。



市HP

### 市内救急病院

- 調布病院 下石原3-45-1 ☎484-2626
  - 北多摩病院 調布ヶ丘4-1-1 ☎486-8111
  - 調布東山病院 小島町2-32-17 ☎481-5511
- ※当日の診療科目を事前に電話でご確認ください

### 救急医療機関案内 (24時間)

- 調布消防署 ☎486-0119
- 救急相談センター ☎#7119
- ※ダイヤル回線からは ☎042-521-2323 (消防庁テレホンサービス)へ
- 消防庁テレホンサービス ☎042-521-2323
- 東京都医療機関案内サービス “ひまわり” ☎03-5272-0303
- ☎「東京都医療機関ひまわり」

調布健康推進課 ☎441-6100

### 休日夜間急患診療所 ☎484-1455

日・土・日曜日、祝・休日、年末年始 午後7時～10時 (受付は9時45分まで)  
 所 調布市医療ステーション1階 (小島町3-68-10)  
 内 内科小児科系※日によって担当医師の専門分野が異なりますので、必ず電話連絡の上、お越しく下さい

### 小児初期救急平日準夜間診療 ☎03-3488-2061

日～金曜日 (祝・休日、年末年始、病院が指定した日を除く) 午後7時～10時 (受付は9時30分まで)  
 所 東京慈恵会医科大学附属第三病院内 狛江・調布小児初期救急平日準夜間診療室  
 内 小児科 ※必ず電話連絡の上、お越しく下さい

### 調布市の世帯数と人口

令和5年10月1日現在 ( )は対前月比

世帯数	日本人	外国人	総数	人	男	日本人	外国人	総数
	120,672	2,757	123,429 (32増)			計	113,528	2,537
				女	120,242	2,513	122,755 (7増)	
				計	233,770	5,050	238,820 (8減)	

●市・都民税(普通徴収)第3期、国民健康保険税第4期の納期限は、10月31日(火) お手元の納付書で、指定金融機関派出所(市役所2階)・神代出張所・取扱金融機関などでお納めください。なお、バーコード付きの納付書は全国のコンビニエンスストアや、スマートフォン・タブレット端末(モバイルレジ)でも納付できます。また、個人市・都民税(普通徴収)、固定資産税・都市計画税、軽自動車税、国民健康保険税は、ATMやオンライン(地方税お支払サイト、ペイジー、アプリ・クレジット決済)で納付できます。詳細は納付書裏面または市HP参照。納付書がない方はご連絡ください。 納税課(市役所3階) ☎481-7214～20