

市の概要

1 位置 北緯 35度39分02秒
東経 139度32分27秒（世界測地系）

〔昭和50年4月調布市役所
庁舎屋上の基準点を測定〕

2 広がり 東西 7.0km
南北 5.7km

3 面積 21.58km²

4 世帯と人口 (各年度4月1日現在)

年度	区分	世帯数	人口(人)		
			男	女	計
2	日本人	118,236	113,384	119,378	232,762
	外国人	2,632	2,371	2,373	4,744
	総数	120,868	115,755	121,751	237,506
3	日本人	119,417	113,653	120,005	233,658
	外国人	2,369	2,198	2,231	4,429
	総数	121,786	115,851	122,236	238,087
4	日本人	120,066	113,807	120,186	233,993
	外国人	2,260	2,160	2,241	4,401
	総数	122,326	115,967	122,427	238,394

※ 数値は、住民基本台帳に基づく

5 新設の施設

名称	位置	供用開始日
(1) 市民農園		
調布市上石原市民農園	調布市上石原2丁目45番地4	令和4年4月1日
調布市若葉町市民農園	調布市若葉町2丁目6番地10	令和4年6月1日
調布市下石原第2市民農園	調布市下石原3丁目12番地4	令和4年9月1日
(2) ふじみ交流プラザ		
調布市ふじみ交流プラザ	調布市深大寺東町7丁目47番地1	令和4年5月16日
(3) 学童クラブ		
調布市立あおぞら学童クラブ	調布市国領町4丁目9番地4	令和4年7月4日
(4) 自転車等駐車場		
調布市立調布南第3路上自転車駐車場	調布市布田4丁目34番地1	令和4年12月22日

6 財 政

(1) 一 般 会 計 ・ 特 別 会 計

(単位：千円)

会 計 区 分	当 初 予 算 額	補 正 予 算 額								継 続 費 及 び 繰 越 事 業 費 繰 越 額	最 終 予 算 額
		第 1 号	第 2 号	第 3 号	第 4 号	第 5 号	第 6 号	第 7 号	計		
一 般 会 計	95,270,000	631,382	754,002	5,373,645	2,046,033	1,074,034	523,217	2,768,879	13,171,192	2,051,083	110,492,275
特 別 会 計	国 民 健 康 保 険 事 業 特 別 会 計	21,840,159	51,843	9,752	166,134				227,729		22,067,888
	用 地 特 別 会 計	1,138,041	559	358,661	-6,763				352,457		1,490,498
	介 護 保 険 事 業 特 別 会 計	16,711,367	602,333	-9,929	5,444				597,848		17,309,215
	後 期 高 齢 者 医 療 特 別 会 計	5,688,713	38,652	899	81,034				120,585		5,809,298
合 計	140,648,280	1,324,769	1,113,385	5,619,494	2,046,033	1,074,034	523,217	2,768,879	14,469,811	2,051,083	157,169,174

※ 単位未満を四捨五入処理しているため、計数等が一致しない場合がある。

(2) 下水道事業会計

ア 収益的収入及び支出

(単位：円)

区 分	当初予算額	補 正 予 算 額					地方公営企業法 第26条の規定に よる繰越額及び 継続費通次繰越 額	最 終 予 算 額
		第 1 号	第 2 号	第 3 号	第 4 号	計		
下水道事業収益	4,428,708,000	3,270,000	58,386,000			61,656,000		4,490,364,000
下水道事業費用	4,353,950,000	9,396,000	58,799,000			68,195,000	11,655,185	4,433,800,185

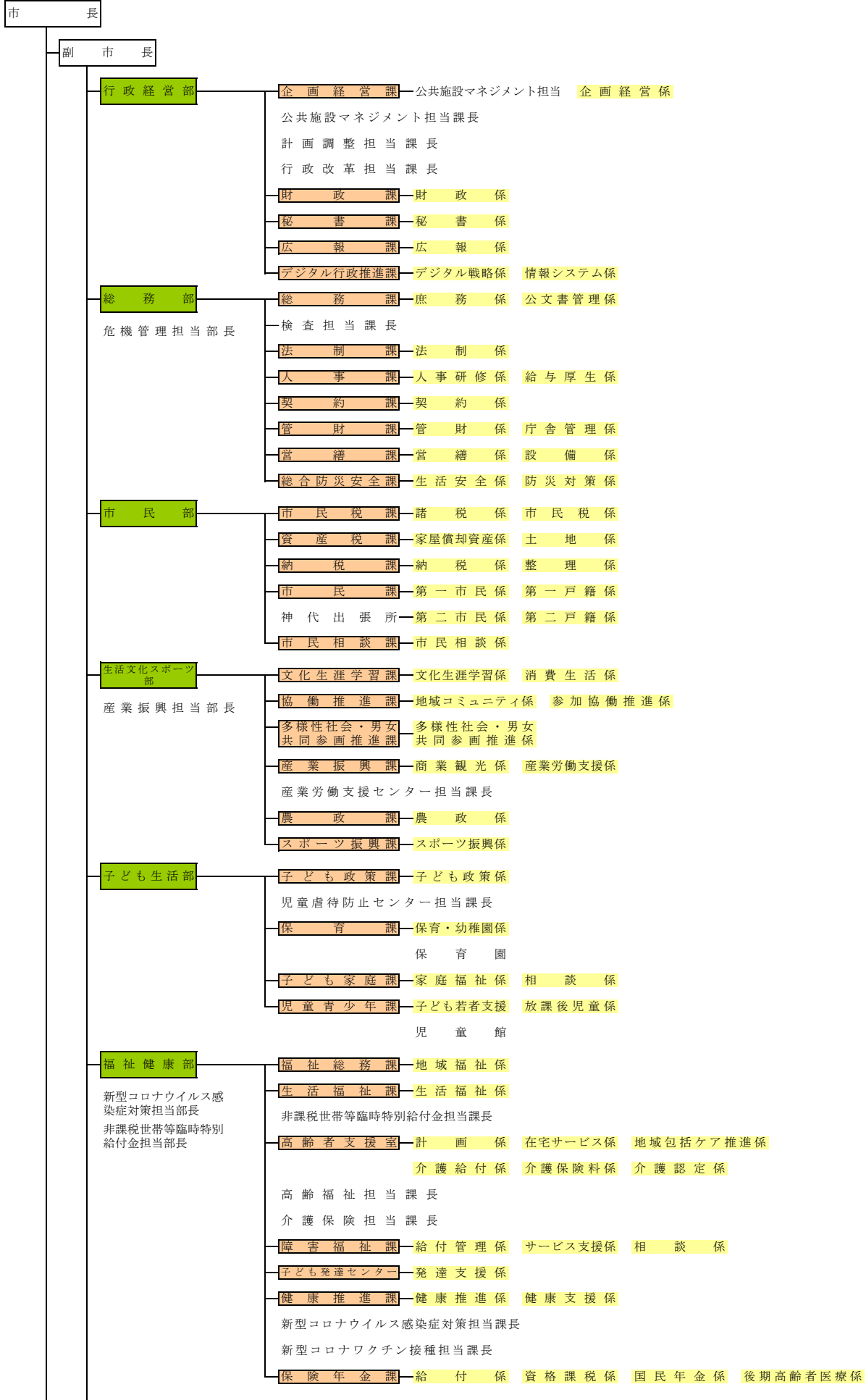
イ 資本的収入及び支出

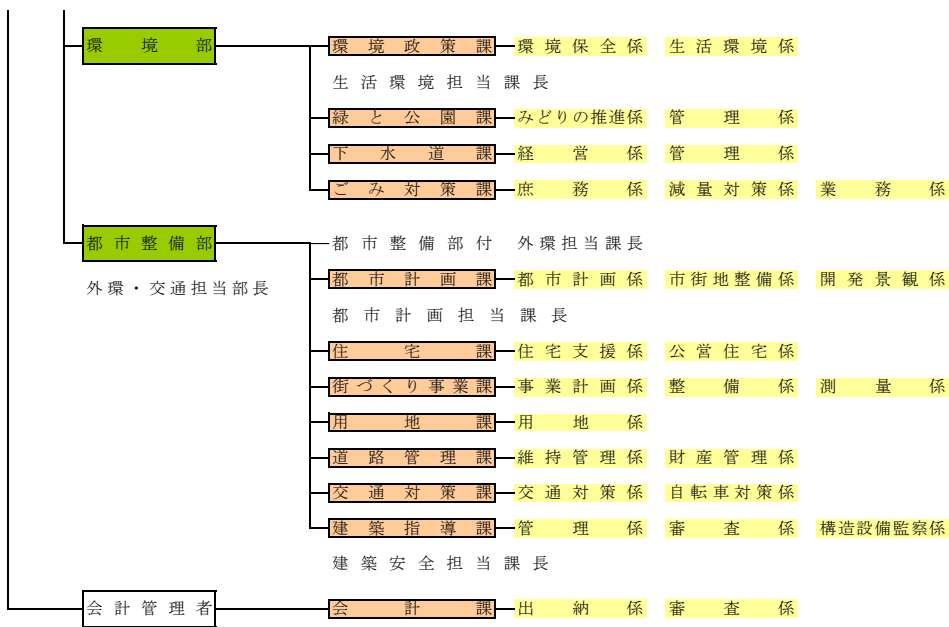
(単位：円)

区 分	当初予算額	補 正 予 算 額					地方公営企業法 第26条の規定に よる繰越額及び 継続費通次繰越 額	最 終 予 算 額
		第 1 号	第 2 号	第 3 号	第 4 号	計		
資本的収入	1,582,716,000	0	-389,200,000			-389,200,000	172,341,000	1,365,857,000
資本的支出	1,968,606,000	2,155,000	-389,691,000			-387,536,000	172,505,000	1,753,575,000

調布市組織機構図

(令和5年2月20日現在)



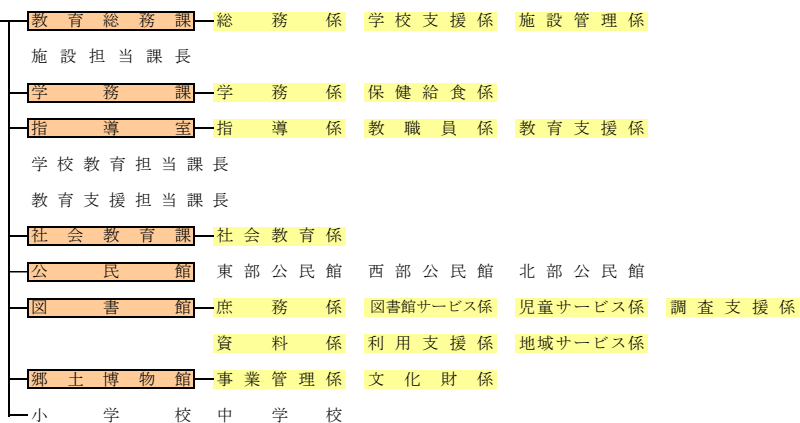


教育委員会

教育長

事務局

教育部



選挙管理委員会

事務局

選挙係

農業委員会

事務局

農地係

監査委員

事務局

監査係

議会

事務局

庶務係 議事係