



ともに生き ともに創る 彩りのまち調布



ちようふ

令和5年(2023年) No.1751 11/20

CONTENTS(主な内容)

- 令和4年度の決算状況.....4
- 市政功労者表彰・秋の叙勲.....5
- 味の素スタジアムでの試合にご招待.....15
- PR部の大学生が発信! まちの素敵な魅力.....16

発行: 調布市 (毎月5日・20日発行) 所在地: 〒182-8511 東京都調布市小島町 2-35-1 市役所代表: ☎042-481-7111
 編集: 行政経営部広報課 市ホームページ: <https://www.city.chofu.tokyo.jp/>

市報ちようふの配布に関する問い合わせ
 市報ちようふ配布コールセンター(配布受託業者(株)小平広告)
 ☎042-300-3131

問 中央図書館利用支援係 ☎441-6191

だれもが 本をたのしむために

市報が
点字本になって
必要な方に
届けられています

図書館は、いつでも、どこでも、だれでも気軽に利用できる市民の書斎であり続けるために、図書館を利用する上で困難な状況にある方への支援を行っています。
 今回は、市報ちようふの点訳版ができるまでと、各種サービスを紹介します。

12月はパラハート月間(障害者週間)

障害への関心と理解を深め、障害者があらゆる分野の活動に参加することを促進するため、毎年12月3日~9日は障害者週間と定められています。
 さらに、市では12月をパラハート月間として、障害への理解を深める取り組みを行います。

パラハートちようふ

つなげよう、ひろげよう、共に生きるまち

詳細は2・3面をご覧ください →

手をつなぐ樹 432



秋の夜長の物思い

時折ふと脳裏に浮かぶ、中学
 生頃の苦笑する思い出がある。
 私の場合、およそ普段、家で
 まじめに勉強した記憶などほと
 んどないのだが、なんのはずみ
 か不意に猛然と勉強意欲が湧い
 てくることがあった。「今、こ
 の瞬間にも、日本国中、津々浦々
 で必死に努力している、とてつ
 もない数の同年の人間(註)が
 いるのだな。そいつらとの壮大
 な勝負か。よし、一丁やつたる
 か」などと思った刹那、武者震
 いを覚え、拳を強く握りしめる。
 そして、全身にやる気を見な
 ぎらせ、学力増進を達成するた
 めの精緻かつ遠大な計画を懸命
 に立案しノートに清書する。所
 要時間は小一時間ほど。作業後
 は、極めて優れた計画の完成に
 大いに満足して一人悦に入りな
 がら、こう高らかに宣言する。
 「やるぞ、あしたから」。
 「やるぞ、あしたから」。決して
 「やるぞ、今日から」ではなく、
 その結果、労作の大計画が翌日
 以降実行に移されることはいっ
 ぞなかった。お粗末この上ない
 追憶で恥ずかしい限りだ。
 ただし社会に出るからは、仕
 事に対してそのような怠惰な姿
 勢で臨んだことはない。なにゆ
 えか。もちろん報酬を得ること
 に対する責任が理由の一つでは
 あるが、それ以上に、不必要な
 業務の停滞により周囲に迷惑を
 かけることを避けたいと思っ
 ただけだ。学業怠慢で困るのは自
 分だけだ。
 とここで、そう言えば噴飯も
 のの自己満足に何度か興じたの
 は、なぜかいつも秋が深まる頃
 だったような気がする。秋の夜長
 の物思いは、ときにゴールのな
 い迷走を凡人にもたらすようだ。

調布市表
 長友貴樹

(註) 私と同じ1952(昭和27)年生まれの人口は、約200万人。



12月はパラハート月間(障害者週間)

中央図書館利用支援係 ☎441-6191

だれもが本をたのしむために



利用支援サービスを利用するには登録が必要です
市内在住・在勤・在学者
☎電話または直接中央図書館利用支援係 ☎441-6191

点 訳

印刷された文字が読みづらい方へ

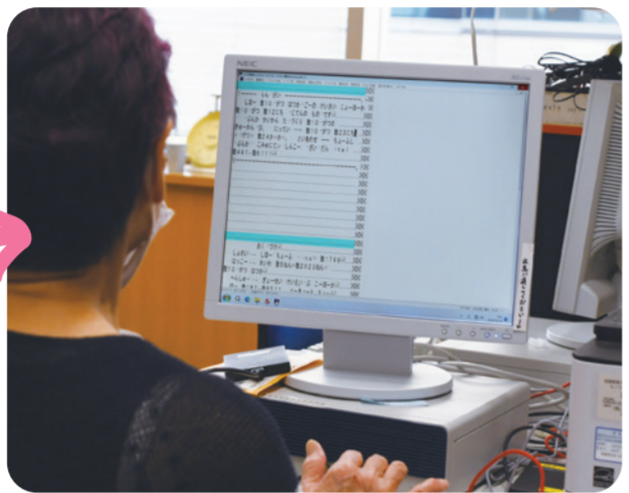
点訳とは、墨字(印刷された文字)資料を点字に翻訳することです。点字は縦3点・横2点の6つの点で構成されます。図書館では、「調布プライク」「点訳くすのき」の2団体が点訳者として活動し、市報ちょうふ、市議会だよりなどの刊行物を点訳し、希望者に郵送しています。また、国語と英語の辞書や点字雑誌などの点訳資料も所蔵しています。

点字の市報ができるまで

市報ちょうふ発行日に届けられるように、手分けをして短期間で点訳を行い、点訳版市報ちょうふを希望者に郵送しています。



点字は紙に打ち出した時、原本のボリュームの数倍の量になるため、打ち合わせでは、点訳する記事と内容を精査します。



打ち合わせをもとに、点字に適した表現やレイアウトになるよう、各自パソコンで点字データを入力します。

点訳は翻訳なので、書き手の意図をくみ取って、見えにくい方にも分かりやすくなるように心掛けています。



図書館 スタッフ



入力した点訳データと原稿を突き合わせて校正後、持ち寄ったデータを1つにまとめます。

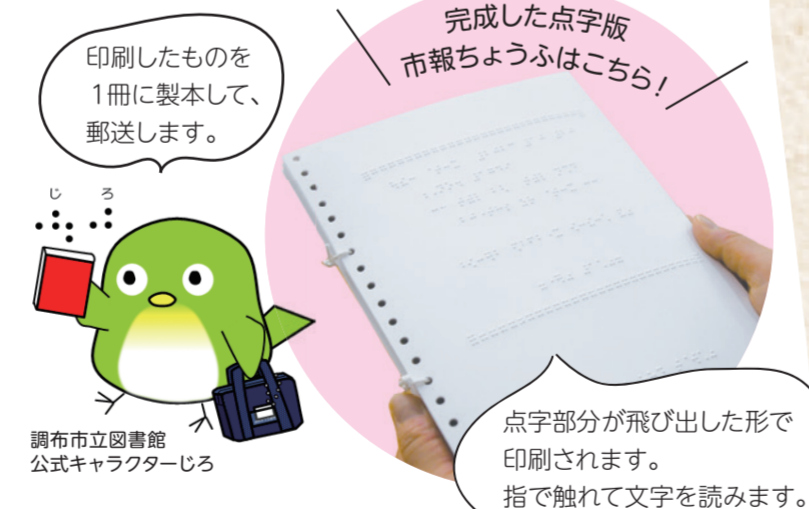


データを見ながら、正確で分かりやすく表されているかを確認します。



完成した点字データを印刷します。

点訳くすのきのみなさん



印刷したものを1冊に製本して、郵送します。
完成した点字版市報ちょうふはこちら!
点字部分が飛び出した形で印刷されます。指で触れて文字を読みます。

【点訳くすのき】

図書館で開催された点訳者養成講座の修了者30人で活動しています。市報ちょうふ、ドルチェだよりなどの定例刊行物や、ごみリサイクルカレンダーなど暮らしに必要な刊行物を点訳しています。

音 訳

印刷された文字が読みづらい方へ

音訳とは、墨字(印刷された文字)資料を音声に変換することです。DAISY(デージー)、カセットテープなどの録音図書は3000作品以上の所蔵があります。



新しい録音図書などは、声のお知らせ「オカリナ通信」で毎月ご案内しています。



新しく出版された本や利用者からのリクエストをもとに音訳する資料を選び、音訳者がその資料を読み上げて録音します。

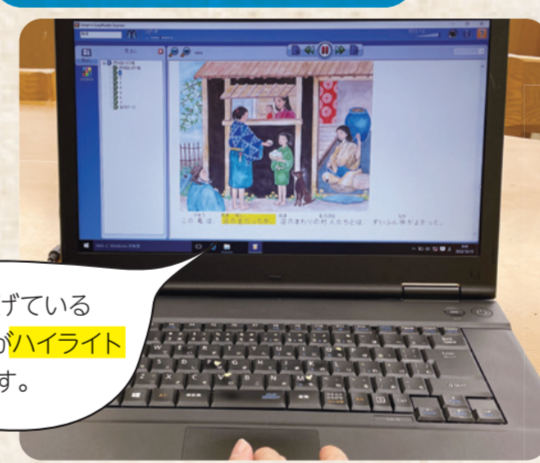
対面朗読

図書館に所蔵している図書、雑誌、新聞や希望の資料を音訳者が対面で読みます。

マルチメディア デージー DAISY

文字情報を理解しにくい方へ

マルチメディアデージーは、パソコンなどで再生すると、文章を音声で読み上げ、画面には文字や挿絵が表示されます。文字の大きさや読むスピード、文字の背景色が変わります。約300作品の所蔵があります。



読み上げているところがハイライトされます。

「雨を降させた竜」千葉県立中央図書館協力 伊藤忠記念財団製作

布の絵本

障害のある子どもへ

布の絵本は、ふかふかでやわらかい、布で作られた絵本です。マジックテープやスナップをつけたり外したりするうちに、指先の訓練になる効果もあります。



障害のある子どもがいる団体も利用できます。

いないいないばあしよう! のぐちみつよ作 ぐるーぶもこもこ

デージー DAISY 図書



貸出用の再生機もあります。

DAISY図書は、本が1冊まるごと音声になったデジタル録音図書です。専用の再生機で操作すると、章ごとの頭出しや、読みたいページへの移動などができます。

大きな活字

小さな字が読みづらい方へ

大きな活字(14~22ポイント)で印刷された本です。冊数は増えますが、文字の大きさや行間が調整され、読みやすくなっています。誰でも借りることができます。



「あ」大きな活字本の文字の大きさ

「あ」文庫本の文字の大きさ

おそろし 一三島屋変調百物語事始一 宮部みゆき/著 増玉福祉会
おそろし 一三島屋変調百物語事始一 宮部みゆき/著 KADOKAWA/角川文庫

来館が難しい方へ

宅配サービスがあります

図書館資料をご自宅に届けます。宅配協力員(ボランティア)の協力により、市内すべての図書館で実施しています。市内在住で、心身の障害・高齢・病気・出産などのため、来館が困難な方



パラハートちょうふ
つなげよう、ひろげよう、共に生きるまち

令和4年度の決算状況

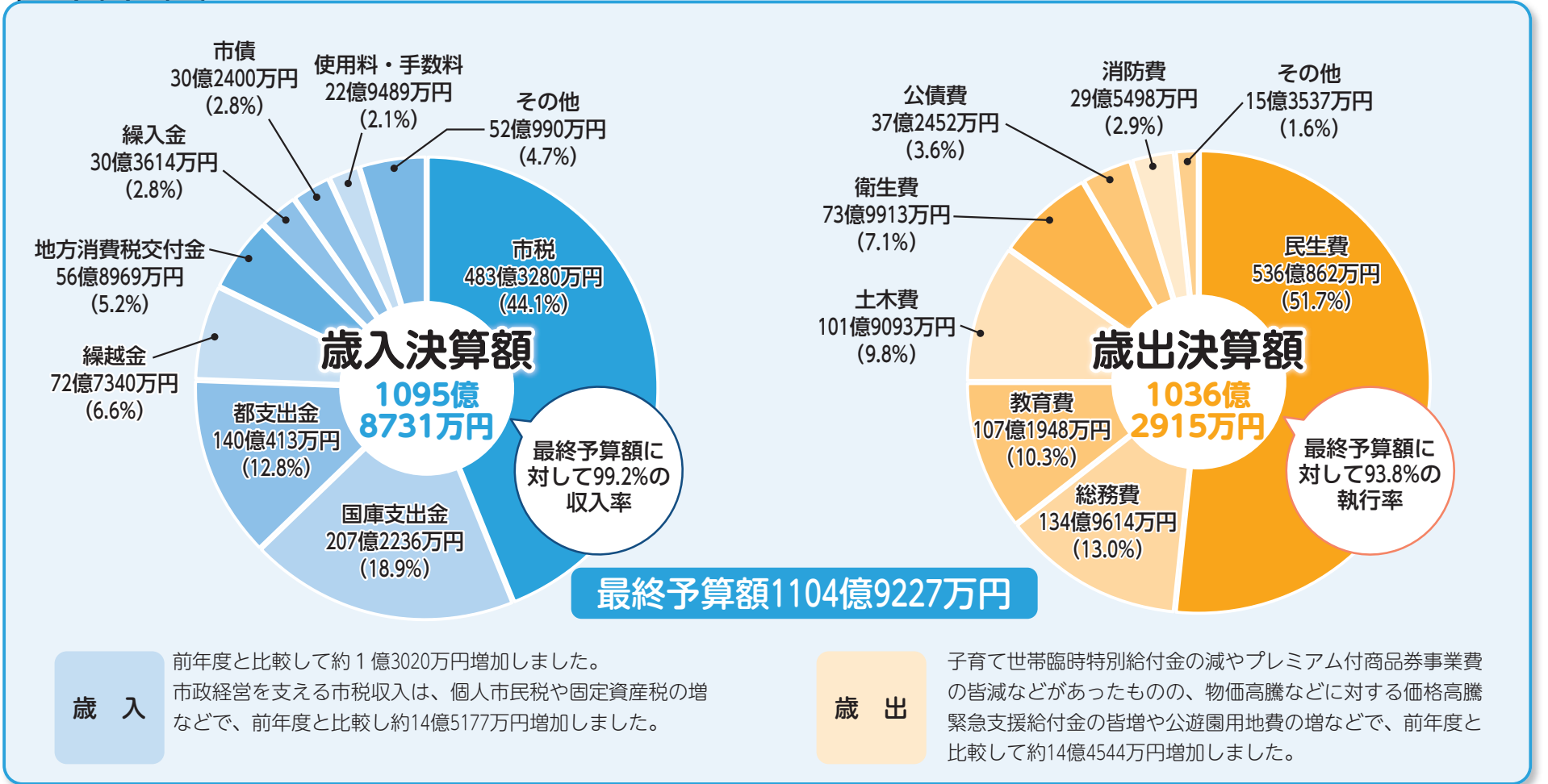


詳細は市のHPでご覧になれます。



市HP

(注)金額は表示単位未満を四捨五入しているため、表記額と合計額が一致しない場合あり



歳入 前年度と比較して約1億3020万円増加しました。市政経営を支える市税収入は、個人市民税や固定資産税の増などで、前年度と比較し約14億5177万円増加しました。

歳出 子育て世帯臨時特別給付金の減やプレミアム付商品券事業費の皆減などがあつたものの、物価高騰などに対する価格高騰緊急支援給付金の皆増や公園用地費の増などで、前年度と比較して約14億4544万円増加しました。

特別会計の決算状況

会計	決算額	
	歳入	歳出
国民健康保険事業	212億5498万円	212億1955万円
用地	14億8980万円	14億8980万円
介護保険事業	174億1040万円	169億8122万円
後期高齢者医療	58億3682万円	57億9565万円
合計	459億9199万円	454億8622万円

公営企業会計(下水道事業)の決算状況

公営企業会計/経営内容の明確化などのため、発生主義・複式簿記により収支を把握する会計(資産・負債・資本・収益・費用の増減を伴う全ての取引活動を記録し、貸借対照表や損益計算書などの財務諸表を作成)

会計	収入	支出
下水道事業会計	41億7328万円	41億6013万円
資本的収支	11億4500万円	14億8344万円

※下水道事業は令和2年度から公営企業会計に移行
※収益的収支は消費税と地方消費税を除く

市有財産の状況

土地	859,213.55㎡	車両	121台
建物	372,449.23㎡	有価証券	3億9597万円
基金	289億9944万円	出資による権利	8億8379万円

一般会計市民負担と還元の状況

市民の市税負担の状況	市税総額	483億3280万円
	1人当たり	20万2270円
市民への還元額	一般会計支出済額	1036億2915万円
	1人当たり	43万3682円

人口/23万8952人(令和5年3月31日現在)

財政指標等

	令和3年度	令和4年度
財政調整基金残高	60.78億円	60.30億円
その他の基金残高	147.84億円	173.13億円
基金残高	208.62億円	233.43億円

※定額運用基金除く

公債費負担比率	5.5%	5.5%
経常収支比率	89.8%	90.7%
財政力指数	1.172	1.193

財政調整基金/年度間の財源の不均衡を調整するための基金

公債費負担比率/市税など(一般財源)の総額に対して、借入金の返済などに充てられる額がどのくらいかを指標化したもの。10%以内が良好、15%が警戒、20%が危険ラインとされる

経常収支比率/市町村の財政の健全性を判断する代表的な指標。比率が低いほど財政の弾力性が大きいことを示す

財政力指数/交付税制度による全国一律の基準で算出した地方公共団体の財政力を示す指数で、この比率が1を超えると普通交付税の不交付団体となる

市債現在高の状況

市債とは、短期間に多額の財源が必要な事業を実施する際に、世代間の負担を公平にするため国・東京都などから借り入れる資金です。

●一般会計		●公営企業会計(下水道事業)	
区分別	市債残高(構成比率(%))	区分別	市債残高(構成比率(%))
土木債	159億8084万円(40.5)	衛生債	16億4225万円(4.2)
教育債	107億4023万円(27.2)	消防債	12億4031万円(3.1)
総務債	43億9691万円(11.1)	減収補填債	3億5020万円(0.9)
臨時財政対策債	30億6895万円(7.8)	枠外債	3300万円(0.1)
民生債	20億148万円(5.1)	災害援護資金貸付金債	320万円(0.0)
		合計	394億5737万円(100.0)

区分別	企業債残高
下水道事業債	78億1702万円

令和4年度調布市各会計歳入歳出決算等審査意見(抄)

各会計決算と証書などを審査した結果、決算書類は法令に適合し、かつ正確でした。また、各会計と各基金の計数を関係諸帳簿や証拠書類と照合した結果、正確でおおむね適正な決算と認められました。

調布市監査委員 岩倉哲二
調布市監査委員 小山 敦
調布市監査委員 鈴木宗貴



内訳はこちら

民生費 22万4349円	総務費 5万6481円	教育費 4万4860円	土木費 4万2649円
子どもから高齢者までの福祉などに関する経費	市役所の運営、文化コミュニティの振興などに関する経費	小・中学校などの教育関係、スポーツなどの社会教育に関する経費	道路や公園の整備、市街地再開発などの都市基盤の整備に関する経費
衛生費 3万965円	公債費 1万5587円	消防費 1万2366円	商工費 3669円
市民の健康管理、ごみ処理などに関する経費	公共施設の建設など多額の支出をするために借入れたお金の返済に関する経費	市内の地域防災対策などに関する経費	市内商工業の振興や観光に関する経費
			議会費 2072円
			市議会の運営に関する経費
			農業費 459円
			市内農業の育成、市民農園の運営などに関する経費
			労働費 225円
			市内の勤労者互助会・労働振興などに関する経費



市政功労者表彰

市では毎年秋に、市民生活と文化の向上に貢献した方やスポーツなどで活躍した方を表彰しています。本年度は次の方々を市政功労者として表彰しました（順不同・敬称略）。

市民表彰

【産業経済功労】

高橋一明、霜山秀昭、内山治彦、石井喜元、大前勝巳、増田弘子、田中國男

【保健衛生功労】

佐野順次郎、荒井菜穂子、石川幸子、田村博美、田中英和、君島曉美、中村 敏、元木竜一、乙黒明彦、杉本 明、矢野 章、杉原珠子、中村維大、相田忠輝、古仙芳樹、森 靖、石川正敏、青木 誠、赤羽陽子、海野太郎、小坂時子、佐藤京鼓、田中千鶴、戸塚岳泉、富永伸徳、中山恵子、中山大寿、原口彰男

【地域福祉功労】

多田野金一、大森正文、来田めぐみ、林 義之、渋川 弘、澤 恵子、大竹好子、関 鈴子、澤田 猛、森田昌代、矢田部弘道、吉野みどり

【社会教育功労】

野末俊比古、進藤美左、小林まり子、山口真理子、及川朋子、岡田 淳、大川樹子、北澤 肇、塩澤知子、長尾泰子、小沼陽子、柴田美根子、井守百合子、齋藤恭子、野沢恭平、阿部かおり、井田京子、大坪順子、堺美佳子、田中悠貴子、徳岡延子、小西眞智子、寺田涼子、山田小夜、安部宝根

【生活文化功労】 近藤勇と新選組の会

【スポーツ功労】

長田克巳、池田桜子、後藤由衣、後藤礼衣、小林兼輔、袖山哲朗、野田俊彦、渡部 力、齋藤巧将、山田陽子、河野裕子、田川理恵、土井こずえ

※そのほか1人は本人の意向により非公表

【社会福祉功労】

田邊美佐子、平野順子、八重樫央行、由良洋子、長尾英治、坂根むつ子、村上佳子、兼子 久、田中次郎、佐々木了宣、爪川良江、吉田和佳、宇治和子、富沢郁夫、相田光一、井熊勝正、石井喜元、蕪澤加代子、角田啓子、三浦詩子、温井正司、富澤省二、小島嘉子、小柳みさ子、山口静子、黒瀧直昭、桑田秀男、加藤美津、宮内一則、山口順子、橋本重一、荘司和代、梅原厚子、杉崎美由紀、小林和子、東窪恵理、野口明恵、能登和子、小室静了、内藤純衣、内野陽次郎、遠藤好照、小幡邦仁、佐藤亜古、長谷瑞信、門傳良男、川又 剛、齊藤百合子、柿澤正夫、榎本竹伸、中野 建、森 久枝、奥山純子、村上フミ子、幸田君江、八木満利子、松山佐登子、西 龍己、末岡和子、前沢 洋、植野郁江、高橋清治、田中幸子、関 千秋、根本 繁、渡邊久子、小堀佐知子、石場久子、濱田純子、青島恵美、高橋アキコ、梶原豊司、成田浩美、清宮牧子、山口晃人、望月則子、長谷川幸恵、磯崎秀明、後藤敬子、山田あけみ、佐々木和恵、中村 緑、多田京子、小杉蘭美、野口真澄、丸田孝明、百瀬千加子、吉田恭子、西野佳子、調子智代、服部かつら、山田朱実、落合映子、鈴木なご、木村洋平、齊藤美千代、村上久美子、今関久美子、酒井まさ子、早田広実、佐藤 都、伊東祥子、山下江利子、齋藤富美子、渡辺隆子、大澤裕子、橋本真希子、若菜啓多、松原理子、小黒好子、江口正和、富澤須江、吉賀裕子、藤本良毅

※そのほか1人は本人の意向により非公表

【環境保全功労】

青木準一、鈴木文夫、元部欽司、森田正子、大野洋子、廣瀬 満、多田野金一、島田源一、中村京子、安田和則、井垣弘子、佐久間綾子、宇治和子、二宮喜恵子、澤口幸博、澤口恭子、市原啓介

【防犯・交通安全功労】

米谷慎太郎、深澤久男、種橋千明、浦野多恵子、篠崎静江、小津悦子、古茂田香澄、田村知子

【篤行】

宮内恵子、巴山建設(株)、巴山興業(株)、(株)アーク・システム 代表取締役 武藤光哉、高橋ひさ子 遺族、塚本依子、鈴木 直、清水和夫、河内信郷、田中晶子、嶋田知子、三戸和子、野口三津枝、富澤由喜美、佐藤 緑、松田美由紀、石垣啓宜、小林成行、堀田邦子、清水正孝、鈴木成子、森田昌代、永田真理

【特別功労】

(公社)調布市医師会、(一社)調布市歯科医師会、(一社)調布市薬剤師会、国立大学法人電気通信大学、調布市訪問看護ステーション協議会、調布駅前商店街、(一財)調布市市民サービス公社、調布市商工会、(公社)調布青年会議所、(福)調布市社会福祉協議会

自治表彰

【特別職功労】

元木 勇、雨宮幸男、武藤千里、狩野明彦、坂内 淳、西谷 徹、小津浩彦、大久保政純、杉崎武志、恩田直哉、鮎川有祐、齋藤定之、太田聡則、小川直登、笠井大輔、鈴木康之、平子友幸、川幡長勝、佐瀬一男



図総務課 ☎481-7341



秋の叙勲

社会の広い分野における長年のご功績により、市内在住の次の方々が勲章・褒章を受章されました（敬称略・順不同）。

【秋の叙勲】

旭日中綬章 福田富昭
旭日小綬章 若松 巖
瑞宝中綬章 谷口 旭

瑞宝小綬章 淡島成高
瑞宝双光章 青木武則
瑞宝双光章 岩野光揚

【危険業務従事者叙勲】

瑞宝双光章 佐藤良久
瑞宝双光章 滋野輝雄
瑞宝単光章 武仲洋昭

新たな総合福祉センターの機能・設備に関する検討会報告書

市は、令和4年3月に「新たな総合福祉センターの機能・設備に関する検討会」を立ち上げ、具体的な意見聴取や検討を行い、報告書を取りまとめました。

☞報告書の内容は、福祉総務課（市役所3階）、企画経営課（市役所5階）、総合福祉センター、市☎で閲覧可

☎福祉総務課 ☎481-7101

新たな総合福祉センターの整備に関するオープンハウス

新たな総合福祉センターの整備に向けて、検討会の内容や取り組みなどをパネルに展示し、皆さんにご報告します。

☎①12月3日(日)②5日(火) ☎①午前11時～午後2時②午後6時～8時

☎①総合福祉センター1階エントランスロビー②総合福祉センター2階201会議室 ☎当日直接会場へ

☎福祉総務課 ☎481-7101

調布市民意識調査にご協力を

市民の意識や行動を調査し、今後の市政運営に活用することを目的に行うものです。11月上旬に対象者に調査票を送りました。調査票が届いた方は、期限までに回答をお願いします。

☎調布市に住民登録をしている16歳以上の方から無作為に抽出した約3000人

☎回答期限/12月7日(休)まで ☎調査結果の概要は、市☎などで公表

☎企画経営課 ☎481-7368

審議会等の会議の傍聴

※車いすや手話通訳を希望する場合は要事前相談

第5回子ども・子育て会議

☎11月22日(水)午後6時30分～8時30分（予定）（受付6時～）

☎教育会館3階301研修室

☎当日先着6人

☎子ども政策課 ☎481-7757

第3回国史跡下布田遺跡保存活用整備検討委員会

☎12月1日(金)午後2時～

☎文化会館たづくり9階研修室 ☎当日先着5人

☎郷土博物館 ☎481-7656

パブリック・コメント

（仮称）調布市民健康づくりプラン・調布市食育推進基本計画（素案）

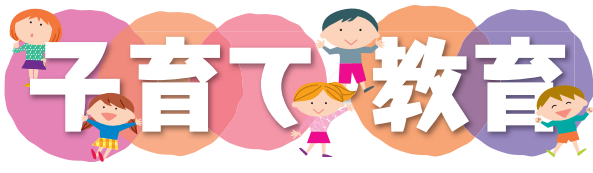
意見の提出（案の公開）期間/12月8日(金)（必着）まで

案の公開場所/意見の提出先、公文書資料室（市役所4階）、神代出張所、文化会館たづくり11階みんなの広場、市民活動支援センター（市民プラザあくろす2階）、各図書館・公民館・地域福祉センター（染地・調布ヶ丘除く）、教育会館（1階）、子ども家庭支援センターすこやか、青少年ステーションCAPS、市☎

意見の提出方法/直接（平日のみ）または郵送・FAX・Eメール・専用フォームに、住所、氏名、意見を明記し、期限までに提出先に提出（各公共施設の意見提出箱にも提出可。各公共施設の開館状況は要問い合わせ）

意見の提出先・問い合わせ/〒182-0026小島町2-33-1健康推進課（保健センター4階） ☎441-6100 ☎441-6101 ☎kenkou@city.chofu.lg.jp

提出意見と市の考え方の公表/2月中に市☎などでお知らせ



1月の子どもの健診

健診名：男／3・4カ月児：令和5年9月生まれ、1歳6カ月児：令和4年6月生まれ、3歳児：令和2年12月生まれ
所 文化会館たづくり西館保健センター1階
☎詳細は健診月の前月初旬に郵送する通知参照。転入者や日程変更希望者は健康推進課☎441-6081

1月のこども歯科相談室

Table with 3 columns: 健診名, 対象, 日時. Lists dental checkups for children aged 1 to 5 years.

所 文化会館たづくり西館保健センター2階
☎むし歯予防の話、歯科健診、歯磨きの練習
☎11月22日(水)午前9時から①電子申請②～⑤電話で健康推進課☎441-6081

産後ケア事業 12月から
ショートステイ実施施設が変更

保坂産婦人科クリニックが、12月1日(金)

から分娩の取り扱いを休止します。それに伴い産後ケア事業のショートステイも休止し、デイサービスのみとなります。

☎デイサービス・ショートステイ・アウトリーチ型を合わせて7日間まで

☎デイサービス・ショートステイは生後6カ月以内、アウトリーチは生後1年未満の乳児と母親

☎申し込み順。各施設毎に設定

☎自己負担額：デイサービス型(1日)3000円、宿泊型(1泊2日)7000円、アウトリーチ型(1回)1500円、生活保護受給世帯、中国残留邦人等支援給付受給世帯、住民税非課税世帯は無料、別途感染症検査費用必要時は自己負担あり

12月からの施設・対象月齢・利用可能サービス一覧

Table with 4 columns: 実施施設, デイサービス, ショートステイ, アウトリーチ. Lists facilities and their services for December.

☎詳細は市☎参照
☎健康推進課☎441-6081

ゼロイチハチ 018サポート
生活保護世帯は収入除外に



018サポート(18歳以下の子どもを対象とする給付金)は収入として認定されないことになりました。
☎詳細は東京都☎参照
☎東京都018サポート給付金コールセンター
☎0570-082-018 (子ども家庭課)

英会話教室(子どもEnglish)受講生募集

☎12月2日(出)～
☎内・晴小学4年生クラス(新規開講)・月3回土曜日午後4時～4時50分、小学3年生クラス(追加募集)・月3回土曜日午後3時～3時50分
☎調布市シルバー人材センターサテライトルーム(布田4-18-1ハラビル2階)
☎各クラス若干名
☎費月3000円
☎申☎(公社)調布市シルバー人材センター
☎☎487-9375

食物アレルギー教室(離乳食編)
「赤ちゃんの食事とアレルギーを学ぼう」



☎12月14日(水)午前10時～11時(受付9時45分～)
☎文化会館たづくり西館保健センター2階
☎令和5年4～8月生まれの子どもの保護者
☎管理栄養士、小児アレルギーエデュケーター
☎申し込み順30組
☎11月21日(水)午前9時から専用フォームで申し込み
☎健康推進課☎441-6081

認可保育園や幼稚園などが実施する
地域交流事業・園庭開放

☎就学前の子どもの保護者 ☎11月21日(火)以降の平日午前9時30分～午後4時に各保育園・幼稚園
※車で来場不可。申し込みが必要な場合☎と記載



公・私立保育園の地域交流事業

- 下布田保育園☎481-7668
一緒に遊ぼう(ホール)☎12月6日(水)
クリスマス制作☎12月13日(水)
●金子保育園☎483-4410
クリスマス制作☎12月14日(木)
●上石原保育園☎484-0234
クリスマス制作☎12月5日(火)
●第五保育園☎484-2200
クリスマスリース制作☎12月7日(木)
●神代保育園☎485-3103
クリスマス飾りを作りました☎12月15日(金)
●宮の下保育園☎486-5682
園庭で遊ぼう☎12月12日(水)
●富士見保育園☎481-7671
クリスマス制作☎12月6日(水)
●緑ヶ丘保育園☎03-3309-5605
あそびの広場☎12月2日(出)・16日(出)
●オリンピア保育園☎482-4331
獅子舞☎令和6年1月12日(金)
●双葉保育園☎485-6651
園庭開放☎12月1日(金)
●レオ保育園☎488-4127
アイシングクッキー作り☎12月1日(金)
●エンゼルランド☎480-6860
保育園ってどんなところ?☎随時
0歳児保育体験☎随時
●調布なないろ保育園☎444-3900
登録園庭開放☎毎週金曜日
一緒に散歩に行こう!☎11月29日(水)

- 離乳食講座(初期～完了期)☎12月6日(水)
園庭開放 餅つき会☎12月14日(水)
0歳児地域交流☎12月20日(水)
●エンゼルシー☎480-8010
お外で遊ぼう☎随時
0歳児保育体験☎随時
●小学館アカデミーちょうふ保育園☎490-6080
移動水族館☎12月8日(金)
●東京YWCAまきば保育園☎483-5208
子育て支援 たんぼ広場☎11月21日(火)
●城山保育園上石原☎490-2031
お外で遊ぼう会☎12月7日(水)・21日(水)
●ヒューマンアカデミー上石原保育園☎480-8181
クリスマス会☎12月19日(水)
妊婦向け保育園体験☎随時
●こんぺいとう保育園☎488-7177
いっしょにおさんぽ(0～1歳)☎12月1日(金)
ごっこあそび(2～3歳)☎12月8日(金)
●調布ヶ丘ちとせ保育園☎442-4661
絵本のよみかきせ☎11月29日(水)
離乳食講座☎12月8日(金)
●ピノキオ幼児舎つつじヶ丘保育園☎490-2270
12生まれ誕生会☎12月20日(水)
クリスマスパーティー☎12月25日(月)
●プティ仙川ちとせ保育園☎03-5384-2551
ベビーマッサージ☎12月6日(水)
クリスマス制作☎12月13日(水)
●菊野かしのみ保育園☎444-1467
赤ちゃんと遊ぼう・園庭開放☎12月8日(金)

- つつじヶ丘どろんこ保育園☎03-5315-9412
セサミトースト作り☎12月8日(金)
足湯であたたまろう☎12月26日(水)
●ちょうふのぞみ保育園☎426-4941
保育園案内・子育て広場☎毎週水曜日
●深大寺元町ちとせ保育園☎444-3041
クリスマスカード制作☎12月13日(水)
●太陽の子つつじヶ丘保育園☎490-0161
ふぁんぱりん～英語レッスン～☎12月8日(金)
おはなし会☎12月20日(水)
●上布田保育園☎482-2564
クリスマス音楽会(全年齢)☎12月16日(水)
●仙川保育園☎03-3300-1055
夕焼け広場 園庭で遊ぼう☎11月29日(水)
クリスマス制作☎12月19日(水)
●家庭的保育施設たんぼ☎444-5718
クリスマスリース制作☎12月5日(水)

幼稚園の園庭開放

- 調布白菊幼稚園☎03-3309-6111
キッズランド※初回登録は園☎へ☎12月8日(金)
●染地幼稚園☎483-9356
ちびっこ広場(園庭開放)☎12月11日(月)
●マルガリタ幼稚園☎482-8056
マルガリタひろば 親子で体操☎12月11日(月)
●仙川教会子どもの家☎03-3300-8159
お外であそぼう、人形劇☎11月27日(月)
クリスマスツリー制作、ペープサート☎12月11日(月)

赤ちゃんのスキンケア教室



日 12月14日(休)午後2時～3時 (受付1時45分～)
 所 文化会館たづくり西館保健センター2階
 対 令和5年6～9月生まれの子どもと保護者、妊娠5～7カ月の妊婦(プレママ・パパも参加可)
 定 申し込み順30組
 日 11月21日(休)午前9時から専用フォームで申し込み
 調 健康推進課 ☎441-6081

子ども家庭支援センターすこやか

〒182-0022 国領町3-1-38 ココスクエア2階
 ☎481-7733 (午前9時～午後5時) 専用☎あり

●幼児交流事業「にこにこパンダ・すくすくパンダ」

①にこにこパンダ(全3回)

クラス	対象(生年月日)	日 程
A	令和4年10月2日～12月31日生まれ	令和6年 ①1月9日(休) ②2月13日(休) ③3月12日(休)
B	令和4年7月2日～10月1日生まれ	

②すくすくパンダ(全6回)

クラス	対象(生年月日)	日 程
1歳児	A 令和4年4月2日～7月1日生まれ	令和6年 ①1月18日(休) ②2月1日(休)③15日(休) ④3月7日(休)⑤21日(休)
	B 令和4年1月2日～4月1日生まれ	
2歳児	A 令和3年7月2日～令和4年1月1日生まれ	令和6年 ①1月11日(休)②25日(休) ③2月8日(休)④22日(休) ⑤3月14日(休)⑥28日(休)
	B 令和3年1月2日～7月1日生まれ	
3歳以上	令和3年1月1日以前生まれ	令和6年 ①1月12日(休)②26日(休) ③2月9日(休)④23日(休) ⑤3月8日(休)⑥22日(休)

①②共に

時 Aクラス/午前9時30分～10時30分
 Bクラス/午前11時～正午
 3歳以上/午前10時～11時30分
 関 手遊び、体操、工作など
 定 ①26組程度②24組程度(多数抽選)
 日 11月21日(休)午前9時～27日(月)午後5時にEメール(☎要確認)で申し込み

●ファミリー・サポート・センター事業説明会

子育てを手伝ってほしい方(依頼会員)と手伝える方(協力会員)を結ぶ事業です。
 協力会員による保育園や学童クラブへの送迎などの援助に対して、1時間当たり700円(休日、早朝・夜間は900円)が依頼会員から支払われます。

日 12月10日(日)午前10時～11時
 定 申し込み順30人
 調 当日登録する場合は会員登録する方の写真(縦3cm×横2.5cm)2枚
 申 電話、Eメール(☎要確認)または直接すこやか

●小児科医による健康相談

日 12月13日(水)午前10時30分～11時30分

調 濱井清孝(すこやか協力医)

定 申し込み順5人

申 電話または直接すこやか

他 治療行為は行いません

●パパひろば パパとじゃがいも掘り体験

日 12月9日(出)午前10時30分～11時30分※雨天中止

所 市立柏野小学校北側公有地(深大寺南町1-3番先)

対 市内在住の3歳以上小学6年生以下の子どもと父親または祖父

定 12組程度(多数抽選)

日 11月21日(休)午前9時～27日(月)午後5時に、Eメール(☎要確認)で申し込み



「デイセンターまなびや」利用者募集

市内在住で身体障害者手帳を所持し、障害者総合支援法に基づく障害福祉サービス(生活介護)を受けられる方

調 障害者総合支援法などの規定により算出した利用料とそのほかの実費

日 12月1日(金)までに電話で障害福祉課 ☎481-7094

スマートフォン体験会

①視覚障害者向け

日 12月5日(火)・8日(金)・12日(火)・15日(金)

対 視覚に障害のある市民でスマートフォンを持っていないまたは使い慣れていない方

定 4人(多数抽選)

②聴覚障害者向け

日 12月14日(休)・21日(休)

対 聴覚に障害のある市民でスマートフォンを持っていないまたは使い慣れていない方

定 10人(多数抽選)

③A②共に

時 午後1時～4時

所 総合福祉センター

関 ①基本操作、安全・安心に使うための知識など②対象者に合わせた便利なアプリの紹介

調 スマートフォン(お持ちの方)

他 体験会最終回から1カ月間、スマートフォンの貸し出し可

日 電話またはFAXで調布市社会福祉協議会ドルチェ ☎490-6675・☎444-6606 (障害福祉課)

10の筋力トレーニング おさらい会

日 12月21日(休)

時 午後1時45分～2時15分(初級)、2時25分～3時(中級)、3時10分～3時30分(上級)

所 金子地域福祉センター

対 65歳以上で要介護の認定を受けていない市民※医師から運動制限を受けている方は医師に相談の上参加

調 リハビリ専門職

定 申し込み順20人

費 無料 調 飲み物

日 11月21日(休)から電話で高齢者支援室 ☎481-7150

健康活動ひろば活動室の利用

令和6年1～3月の利用可能日/毎日(1月1日(休)～3日(休)・7日(日)・14日(日)、2月18日(日)、3月3日(日)・10日(日)を除く)

時 午前9時～午後9時(1区分2時間、1日当たり1団体1区分利用可)

対 大半が市内在住・在勤・在学者で構成され、身体運動を通して健康増進を図る活動を行う団体

関 健康活動ひろばの室内で実施できる運動

◎公開抽選実施日

日 11月25日(出)午前9時30分～

所 健康活動ひろば2階活動室こかげ

対 団体の代表者(1団体1人)

日 当日直接健康活動ひろばへ

◎抽選会後の空室利用

日 利用希望日の3日前(土・日曜日、祝・休日に当たる場合は直前の平日)までに、健康推進課(文化会館たづくり西館保健センター4階)

費 無料

日 健康推進課 ☎441-6100

知って活かそう介護予防教室(全8回)

運動のほかに、栄養、口腔、認知症予防を学びます。

日 ①令和6年1月18日(休)②25日(休)③2月1日(休)④8日(休)⑤22日(休)⑥29日(休)⑦3月7日(休)⑧14日(休)

時 午前10時～11時30分

所 文化会館たづくり10階1001学習室

対 市内在住の65歳以上で初参加の方※要支援・要介護認定者、介護予防・日常生活支援総合事業対象者、医師から運動制限を受けている人は不可

定 申し込み順20人

費 無料

日 11月21日(休)～12月4日(月)に電話で高齢者支援室

☎481-7150

高齢者家事援助ヘルパー養成研修受講者募集



日 令和6年1月24日(火)～26日(金)(別途実習3時間程度と事業所説明会を実施)

所 文化会館たづくり9階研修室

対 市内事業所で訪問型の家事援助サービスのヘルパーとして働く意思のある市民

定 申し込み順20人

費 無料

日 11月17日(休)までに、電子申請または電話でOnetoOne福祉教育学院 ☎03-6423-1515(平日午前9時～午後5時)(高齢者支援室)

暮らしの情報

安全・安心なまちづくり

11月25日(土)～12月1日(金)は犯罪被害者週間

事件や事故の被害に遭われた方々や家族が抱えているこころの悩み相談に応じています。一人で悩みを抱えず、期間外も気軽に相談してください。

●警視庁犯罪被害者ホットライン

☎03-3597-7830(平日午前8時30分～午後5時15分(祝日、年末年始を除く))

●調布警察署警務係 ☎488-0110(内線2152)

●(公社)被害者支援都民センター

☎03-5287-3336(月・木・金曜日午前9時30分～午後5時30分、火・水曜日午前9時30分～午後7時(祝日、年末年始を除く))

☎03-5287-3387(24時間受け付け)

他 必要に応じて面接相談・支援を実施

日 調布警察署 ☎488-0110 (総合防災安全課)

上ノ原まちづくりの会 防災訓練 子ども・ペット「小さい命どう守る」

日 11月26日(日)午前9時15分～正午

所 市立上ノ原小学校校庭・体育館(雨天時は体育館のみ)

関 校庭:起震車の体験、新型ポンプ車の紹介、水消火器訓練

体育館:災害時におけるペットの同行避難などのビデオ上映、紙芝居、AED救命訓練、毛布担架のテクニクなど

日 当日直接会場へ

他 受付で靴入れ袋を配布

日 上ノ原まちづくりの会・長原 ☎090-6547-9237

(協働推進課)

●児童虐待の「早期発見」は、子どもと保護者を必要な支援につなげるための第一歩です

虐待されている子どもや、その保護者には支援が必要です。虐待が疑われる行為に気づいた場合はご連絡ください。なお、連絡した方の個人情報は守ります。

時 午前9時～午後5時(第3土曜日とその翌日、年末年始を除く) 日 子ども家庭支援センターすこやか ☎0120-087-358

(子ども政策課)



税金・保険・年金

市民課・納税課の休日窓口

日 11月26日(日)、12月9日(出)・24日(日)
時 午前9時～午後1時
所 市民課(市役所2階・市役所1階101会議室)
☎481-7041～5
納税課(市役所3階) ☎481-7214～20

市税の納付は口座振替を ～申し込みは郵送も可能～

【口座振替対象税目／納期限・申込期限】
◎国民健康保険税 第7期、個人市・都民税(普通徴収) 第4期(令和6年1月31日(水)振替)／12月11日(月)(必着)
◎固定資産税・都市計画税 第4期(令和6年2月29日(木)振替)／1月22日(月)(必着)
国 依頼書(市内の取扱金融機関に備え付け。郵送希望は要連絡)で申し込み※キャッシュカード(来庁者本人名義)と本人確認書類を市役所に持参し手続き可
国 個人市・都民税の年金特別徴収(公的年金からの天引分)は、口座振替での納付は不可
国 納税課(市役所3階) ☎481-7214～20



健康

調布市がん相談サポート事業の アンケート募集

専用フォーム

10月30日からがん相談窓口を設置し、市民のがんに関わるお悩みなどを傾聴し、ニーズに応じて情報提供などを行っています。本事業に関するアンケートを実施中です。本事業をご存じない方からのご意見もお待ちしております。
国 令和6年1月31日(水)まで
国 市民(本事業を利用していない方も回答可)
国 無料 国 専用フォームから回答
国 健康推進課 ☎441-6100

食事なんでも相談室(栄養相談)

日 12月6日(水)・26日(火)
時 ①午後1時15分～1時45分 ②2時～2時30分
③2時45分～3時15分
所 文化会館たづくり西館保健センター1階
国 各回申し込み順2人
国 医療機関で治療中の方は要問い合わせ
国 電話で健康推進課 ☎441-6100

新型コロナワクチン

秋開始接種 実施中

接種は
無料

国 初回接種を完了した生後6カ月以上の全ての方
接種券: 前回接種から3カ月経過前に発送
接種場所/個別医療機関
予約方法/直接医療機関へ
使用ワクチン/ファイザー社製オミクロン株(XBB.1.5)対応
※調布市の集団接種は終了しました。
引き続き、都の大規模接種会場では接種が可能です
国 調布市新型コロナワクチンコールセンター
☎0120-139-710※平日午前9時～午後5時。かけ間違いにご注意ください



個別医療
機関一覧



都HP



住まい・街づくり・環境

市内中小企業・個人事業主などの 事業所向けLED照明設置等補助

市HP



LED照明設置補助事業の募集期間を延長しました。高騰する電気料金の負担軽減にもつながります。
国 市内に事業所を有する中小企業・小規模事業者など(個人事業主を含む)。ただし以下の事業者は除く①大企業が実質的に経営している中小企業②学校法人・公営企業など
補助額/設置費用の5分の4(上限額60万円)※省エネ診断費(無料)の実施もセット
補助対象事業/LED照明設備の新設・増設(配線などの工事を含む)、LED電球への交換
国 12月25日(月)までに〒182-0026小島町1-2-1調布市内事業所LED照明設置等補助金事務局(東京都電気工事工業組合調布地区本部内 ☎452-8230)へ郵送(環境政策課)



都営・市営住宅の入居者募集

◎令和5年11月 都営住宅地元割当分入居者募集

- ▷募集住宅
●調布多摩川三丁目
家族向3DK(2人以上)1戸 所 多摩川3-20
●染地一丁目
家族向3DK(2人以上)1戸 所 染地1-1
●調布富士見町四丁目
家族向3DK(2人以上)1戸 所 富士見町4-14

◎令和5年12月 市営住宅入居者募集

- ▷募集住宅
●富士見第1市営住宅 家族向3DK(2人以上)1戸
・家族向3DK(3人以上)2戸
所 富士見町1-33-16
●八雲台市営住宅 家族向3DK(3人以上)1戸
所 八雲台1-31-3
●富士見第2市営住宅 家族向2DK(2人以上)1戸
所 富士見町1-40-1

◎A◎共に

入居資格/募集案内を参照
▷募集案内・申込書の配布
国 11月27日(月)～12月4日(月)
時・所 ①平日午前8時30分～午後5時15分・総合案内所(市役所2階)、住宅課(市役所7階)、神代出張所、市民プラザあくろす3階(午後5時まで)、市内各地域包括支援センター(営業時間内)②配布期間の開庁時間以外・庁舎管理員室前(市役所1階)
国 12月6日(水)(消印有効)までに〒182-8511市役所住宅課 ☎481-7141へ持参または郵送

調布都市計画用途地域等 変更案の縦覧

告示日/12月1日(金) 縦覧期間/12月1日(金)～15日(金)(平日午前8時30分～午後5時)
所 都市計画課(市役所7階) 意見書提出方法/住所、氏名、電話番号、都市計画案の名称、意見およびその理由を明記し、12月15日(金)(必着)までに〒182-8511市役所都市計画課へ郵送または持参
国 都市計画課 ☎481-7453

公募占用指針の公表

市では、市道南14号線に指定した「利便増進誘導区域」の占用者を募集するため、公募占用指針を公表しました。
交付期間/12月13日(水)まで
交付場所/道路管理課窓口、市HP
国 道路管理課(市役所7階) ☎481-7725



採用情報

※履歴書などの提出が必要です。
詳細は市HP参照



市HP

会計年度任用職員

◎健診・相談事業専門員(保健師)
業務内容/乳幼児健診の診察補助、集団・個別保健指導
勤務形態/月3～8日程度(不定期) 午前9時～正午または午後1時～4時
◎健診・相談事業専門員(歯科衛生士)
業務内容/幼児健診の診察補助、集団健康教育、個別保健指導(歯みがきなど)
勤務形態/月4～6日程度(不定期) 午前9時～正午または午後1時～4時
◎A◎共に
資格など/保健師・歯科衛生士の資格を有し、医療・公衆衛生・行政などの業務に従事した経験のある方
時給/2170円(交通費支給あり)
雇用期間/令和6年4月1日～令和7年3月31日
国 申込書と資格を証する免許証の写しを◎12月11日(月)◎15日(金)までに健康推進課 ☎441-6100へ事前連絡の上、本人が持参または郵送
◎学校給食調理専門員
勤務形態/年192日以内 時給/1290円
国 申込書(教育総務課(教育会館4階)で配布または市HPから印刷可)を、本人が直接持参または簡易書留で〒182-0026小島町2-36-1教育会館4階教育総務課 ☎481-7144※随時受付

(福) 調布市社会福祉事業団職員

◎福祉職(臨時職員)
業務内容/市内の学童クラブ・あそびバのスタッフとして、児童の育成・見守りなど
勤務形態/月～土曜日のうち週3～5日、午後0時30分～7時の5時間、あそびバは午後5時30分までの4時間(土曜日、三期休業、午前8時～)※シフト制・応相談 資格など/年齢不問
時給/1120円※規定により交通費別途支給
採用日/随時※応相談
選考/面接試験を随時実施。履歴書を持参
国 電話で調布市社会福祉事業団かみふだ学童クラブ ☎444-1327(児童青少年課)

調布市社会福祉事業団 デイセンターまなびや職員

職種/食事加工職員業務
国 国領町に開設する障害者施設での昼食調理・加工・片付け業務 勤務形態/週2～3日 午前9時30分または10時～午後1時30分(休憩含む)
時給/1120円※規定により交通費別途支給
雇用期間/令和6年3月31日まで(更新の場合あり)
募集人数/2人
国 令和6年1月12日(金)までに電話でデイセンターまなびや ☎442-9552(平日午前8時30分～午後5時15分)
国 採用日から西町の施設で研修実施、令和6年4月以降は国領町7丁目での勤務(更新時)
国 デイセンターまなびや ☎442-9552(平日午前8時30分～午後5時15分)(障害福祉課)

NPO法人調和SHC倶楽部 一般事務スタッフ

業務内容/市民大町スポーツ施設利用者受付、ExcelやWordによる入力作業 ほか
勤務形態/週1日程度(火曜日) 午前9時～午後4時 勤務地/市民大町スポーツ施設 時給/1120円
国 電話でNPO法人調和SHC倶楽部 ☎498-8828(スポーツ振興課)

スポーツ

調和小プール 12月と年末年始の休館日



休館日/12月11日(月)・25日(月)・29日(金)～令和6年1月3日(水) 詳細は市HPで要確認
調和小プール受付 ☎485-5631 (スポーツ振興課)

スポーツ協会 ☎481-6221 専用☎あり
〒182-0011 深大寺北町2-1-65 総合体育館内

令和5年度リフレッシュ体操スクール (第3期)

令和6年1～3月
市内在住・在勤・在学の15歳以上(中学生を除く) 11月30日(木)(必着)までにスポーツ協会から申し込み、または往復はがき(1枚1教室)にクラス名、住所、氏名(ふりがな)、(西暦で)生年月日、年齢、性別、電話番号を明記し、スポーツ協会へ(連記不可)



抽選結果発表日/12月15日(金)
詳細はスポーツ協会またはみんなでスポーツinちょうふ(令和5年度保存版)を参照
調スポーツ協会

①第63回調布市民体育祭冬季大会スキー競技
令和6年2月3日(土)・4日(日)
所長野島木島平村スキー場※各自現地集合
市内在住・在勤・在学の小学生以上
種目/①年齢別男子の部②年齢別女子の部③男女別ジュニアの部(中学生以下)④団体戦※回転・大回転競技
費①②2000円③500円(持参または振り込み)
申込書(総合体育館で配布またはスポーツ協会から印刷可)と参加費を、令和6年1月10日(水)(必着)までに直接スポーツ協会、または郵送・FAX・Eメールで〒183-0045府中市美好町2-53-2 調布市スキー連盟村松妙子 ☎042-364-1926
E shounnansenmyosouheki@gmail.com

②市民スキー教室
A 1月スキースクール(バッジテストあり)
期令和6年1月6日(土)～8日(祝)
対小学5年生以上(中学生以下は保護者同伴)
定申し込み順40人 最小催行人数/15人
費1万1000円(リフト券、レンタル・検定・宿泊費別途) 締め切り/12月25日(月)

B 競技スキー教室
期令和6年1月13日(土)～15日(月)
費宿泊費など実費(そのほか諸経費として500円程度) 締め切り/12月25日(月)
C 親子とシニアのスキー(バッジテストあり)
期令和6年2月10日(土)～12日(月)
対小学5年生以上(中学生以下は保護者同伴)
定申し込み順40人 最少催行人数/15人
費1万1000円(リフト券、レンタル・検定・宿泊費別途) 締め切り/1月25日(水)

A～C共に
所長野島木島平村スキー場※現地集合・現地解散
申込書を各締切日までに郵送・FAXまたはEメールで〒183-0045府中市美好町2-53-2 調布市スキー連盟村松妙子 ☎042-364-1926
E shounnansenmyosouheki@gmail.com

③親子ピクス(わんぱく親子体操)(全7回)
令和6年1月13日～2月24日の毎週土曜日
時午前10時45分～11時35分 所長野島木島平村スキー場
市内在住・在勤・在学の15歳以上と子ども(開催当日に2歳6カ月～4歳未満)
定20組(多数抽選) 費5600円(初回持参)

④ミニバスケットボールスクール(全5回)
令和6年1月13日～2月17日の毎週土曜日(1月27日を除く)
時午後3時30分～5時 所長野島木島平村スキー場
市内在住・在勤・在学の小学生 定30人(多数抽選)
費2500円(初回持参)

A～D共に
11月30日(木)までにスポーツ協会から申し込み
抽選結果発表/12月15日(金)
調スポーツ協会

⑤ビギナーズエアロ(全13回)
令和6年1月4日～3月28日の毎週木曜日
時午後1時45分～2時45分 定40人(多数抽選)
費5200円

⑥ヨガスクール(全10回)
令和6年1月5日～3月15日の毎週金曜日(2月23日(祝)を除く)
時1クラス/午前9時20分～10時20分
2クラス/午前10時35分～11時35分
定各クラス10人(多数抽選) 費4000円

⑦ヘルシーウォーキング(全12回)
時午後1時～2時10分 定25人(多数抽選)
⑧ボルトレーニング(全12回)
時午後3時～4時30分 定40人(多数抽選)
③④共に
令和6年1月5日～3月29日の毎週金曜日(2月23日(祝)を除く) 費4800円

⑤シェイプアップバランスボール(全11回)
時午後0時15分～1時15分 定30人(多数抽選)
⑥グループパーソナルトレーニング(全11回)
時午後2時30分～3時30分 定6人(多数抽選)
⑦体幹強化トレーニング(全11回)
時午後3時～4時 定10人(多数抽選)
⑤～⑦共に
令和6年1月9日～3月26日の毎週火曜日(1月16日を除く) 費4400円

⑧卓球スクール(全6回)
令和6年1月10日～2月14日の毎週水曜日
時午前9時30分～11時30分 定40人(多数抽選)
費3000円

⑨お目覚めストレッチ(全11回)
時午前10時30分～11時30分 定6人(多数抽選)
⑩チェアエクササイズ(全11回)
時午後0時15分～1時30分 定50人(多数抽選)
⑪にこにこ体操(全11回)
時午後1時45分～2時45分 定40人(多数抽選)
⑫ナイトヨガスクール(全11回)
時1クラス:午後6時～7時 2クラス:7時20分～8時20分 定各クラス30人(多数抽選)
⑨～⑫共に
令和6年1月10日～3月27日の毎週水曜日(3月20日(祝)を除く) 費4400円

⑬初心者バレトンスクール(全10回)
令和6年1月11日～3月14日の毎週木曜日
時1クラス:午前9時20分～10時20分
2クラス:午前10時35分～11時35分
定各クラス10人(多数抽選) 費4000円

⑭リラックスコンテンポラリーダンス(全6回)
時午後6時25分～7時25分
⑮ボディメイクジャズダンス(全6回)
時午後7時40分～8時40分

⑭⑮共に
令和6年1月11日～2月15日の毎週木曜日
定20人(多数抽選) 費2400円

①～⑮共に
所長野島木島平村スキー場
市内在住・在勤・在学の15歳以上(中学生を除く)
調スポーツ協会から申し込み、または、往復はがき(1枚1教室)にスクール名(②⑬は希望時間)、住所、氏名(ふりがな)、(西暦で)生年月日、年齢、性別、電話番号を明記し、スポーツ協会(連記不可)

抽選結果発表日/12月15日(金)
調スポーツ協会

総合体育館 ☎481-6221

【12月の休館日】
休館日/12月4日(月)・29日(金)～31日(日)
屋内プール/令和6年4月30日まで臨時休止(詳細は市HP参照)

【12月の当日申込プログラム】
A バレーボールスクール
12月5日(火) 午前9時30分～11時45分
定当日先着30人

B バドミントンスクール
12月1日(金)・8日(金)・15日(金)
午前9時45分～11時45分
定当日先着20人

C ビギナーズエアロ
毎週火曜日 午後1時45分～2時45分
定当日先着40人 整理券配付/午後0時15分～

D 転倒予防のための体操
毎週木曜日 午後0時15分～1時30分
定当日先着50人 整理券配付/午前11時～

E ファットバーニングエアロピクス
毎週金曜日(12月29日を除く)
午後7時～8時
定当日先着40人 整理券配付/午後5時30分～

F フィットボクシング60
毎週土曜日(12月30日を除く)
午前9時20分～10時20分
定当日先着30人

A～F共に
費A)B)E)F)1回500円C)D)400円
調運動着、室内用シューズ、B)のみラケット(貸し出しあり)、C)のみヨガマット
調スポーツ協会

市内在住・在勤・在学の15歳以上(中学生を除く)と乳児(開催当日生後4カ月(首がすわっている子～1歳3カ月未満) 定20組(多数抽選)
費5600円(初回持参)

市内在住・在勤・在学の幼児～小学生
定①②各クラス15人③20人(いずれも多数抽選)
費5600円(初回持参)

市内在住・在勤・在学の15歳以上と子ども(開催当日に2歳6カ月～4歳未満)
定20組(多数抽選) 費5600円(初回持参)

市内在住・在勤・在学の小学生 定30人(多数抽選)
費2500円(初回持参)

市内在住・在勤・在学の15歳以上(中学生を除く)
調スポーツ協会から申し込み、または、往復はがき(1枚1教室)にスクール名(②⑬は希望時間)、住所、氏名(ふりがな)、(西暦で)生年月日、年齢、性別、電話番号を明記し、スポーツ協会(連記不可)

抽選結果発表日/12月15日(金)
調スポーツ協会

総合体育館 ☎481-6221

市内在住・在勤・在学の15歳以上(中学生を除く)
調スポーツ協会から申し込み、または、往復はがき(1枚1教室)にスクール名(②⑬は希望時間)、住所、氏名(ふりがな)、(西暦で)生年月日、年齢、性別、電話番号を明記し、スポーツ協会(連記不可)

抽選結果発表日/12月15日(金)
調スポーツ協会

市内在住・在勤・在学の15歳以上(中学生を除く)
調スポーツ協会から申し込み、または、往復はがき(1枚1教室)にスクール名(②⑬は希望時間)、住所、氏名(ふりがな)、(西暦で)生年月日、年齢、性別、電話番号を明記し、スポーツ協会(連記不可)

抽選結果発表日/12月15日(金)
調スポーツ協会

市内在住・在勤・在学の15歳以上(中学生を除く)
調スポーツ協会から申し込み、または、往復はがき(1枚1教室)にスクール名(②⑬は希望時間)、住所、氏名(ふりがな)、(西暦で)生年月日、年齢、性別、電話番号を明記し、スポーツ協会(連記不可)

抽選結果発表日/12月15日(金)
調スポーツ協会

市内在住・在勤・在学の15歳以上(中学生を除く)
調スポーツ協会から申し込み、または、往復はがき(1枚1教室)にスクール名(②⑬は希望時間)、住所、氏名(ふりがな)、(西暦で)生年月日、年齢、性別、電話番号を明記し、スポーツ協会(連記不可)

抽選結果発表日/12月15日(金)
調スポーツ協会

市内在住・在勤・在学の15歳以上(中学生を除く)
調スポーツ協会から申し込み、または、往復はがき(1枚1教室)にスクール名(②⑬は希望時間)、住所、氏名(ふりがな)、(西暦で)生年月日、年齢、性別、電話番号を明記し、スポーツ協会(連記不可)

抽選結果発表日/12月15日(金)
調スポーツ協会

市内在住・在勤・在学の15歳以上(中学生を除く)
調スポーツ協会から申し込み、または、往復はがき(1枚1教室)にスクール名(②⑬は希望時間)、住所、氏名(ふりがな)、(西暦で)生年月日、年齢、性別、電話番号を明記し、スポーツ協会(連記不可)

抽選結果発表日/12月15日(金)
調スポーツ協会

●災害時の情報収集は調布FM(83.8MHz)で 災害時、市内の詳細な被害状況、避難情報、生活情報などの確な災害情報を提供します。
調布FMを聞く方法/ラジオ:83.8MHz(ハミングハート)、パソコン:[ListenRadio] または「サイマルラジオ」、スマートフォン:無料アプリ「ListenRadio」
調布FM ☎483-0838 (広報課)

調布SCC 調布スマートシティ協議会通信 Vol.16
市内の企業・大学・NPO法人・市が共同で設立した協議会の活動をご紹介します。
●防災フェアで協議会活動を紹介
11月11日に開催された防災フェアで、協議会の活動紹介と防災・防犯分野の技術展示を行いました。技術展示では、緊急時に、登録済の連絡先に一斉電話連絡を行うNTT東日本「シン・オートコール」システムを活用した特殊詐欺被害対策を紹介しました。
市HP
調企画経営課 ☎481-7368