

ゼロカーボンシティ調布 特集 2050年二酸化炭素排出実質ゼロを目指して 問 環境政策課 ☎481-7086

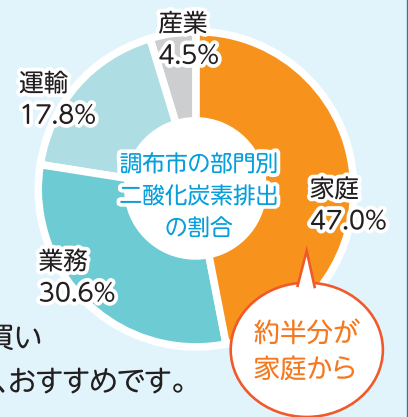


▲調布市地球温暖化対策啓発キャラクター「ゴヤたん」

高騰する電気代の節約にもつながります

# 温室効果ガス(二酸化炭素など)を減らすために家庭の中でできること

二酸化炭素の排出を減らすために、毎日できる省エネ・節電に加えて、リフォームや家電・機器の買い替えなどでより大きく省エネ効果を高めませんか。今なら支援メニューもあり、電気代も節約できて、おすすめです。

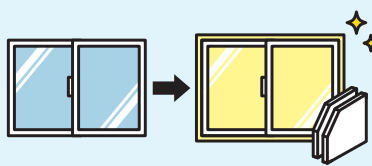


## エネルギー効率の高い家を目指すためにできること

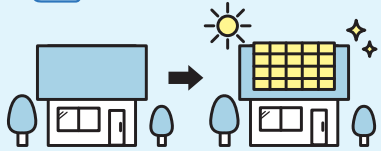
### 1 外壁や屋根などの断熱性能を向上しよう(特に窓)

暑さ寒さの通り道である窓の断熱性能を高めると、エアコンを効率的に使うことができ、節電につながります。

窓の断熱方法/フィルムの貼り付け、内窓の取り付け、サッシの交換、ガラスの取り換え



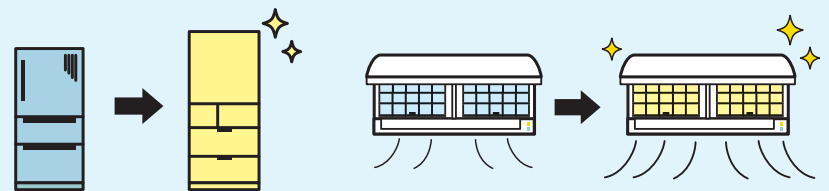
### 2 太陽光発電設備を活用しよう



太陽光発電設備と蓄電池により、家庭での1年間の電力使用量のほとんど(想定値)を賅って経済的です。停電時も電気を使えます。

### 3 古い家電・機器を省エネ性能が高いものに買い替えよう

家電・機器の省エネ性能は年々向上しており、買い替えがおすすめです。特に家庭で多くエネルギーを使う給湯器・エアコン・照明器具・冷蔵庫は、部屋の広さや家族の人数に合ったサイズ、必要な機能を考慮して選びましょう。



**支援** 国 先進的窓リノベ事業/断熱性能の高い窓に交換するリフォームに対して、5~200万円の補助

東京都 災害にも強く健康にも資する断熱・太陽光住宅普及拡大事業/太陽光発電システム、蓄電池システム、高断熱窓・ドア、壁・床などの断熱化などに対して補助あり  
※太陽光発電・蓄電池の共同購入もあり

市 太陽光発電設備等取付け等補助/太陽光発電設備などの設置工事に対して最大10万円の補助

LED照明・断熱フィルム・リユース家電はコチラがお得!



調布市ゼロカーボンシティ推進補助事業HP

調布市省エネ設備等導入補助事業  
補助率5分の4。最大10万円(補助金総額3000万円)事前申請期限:令和6年1月31日(※予算上限で終了)  
☎相談窓口 ☎444-1120(平日午前9時~午後5時)

支援

東京都 東京ゼロエミポイント/省エネ性能の高い機器(エアコン・冷蔵庫・給湯器・LED照明器具)に買い替えて申請すると、商品券などに交換できるポイントを付与

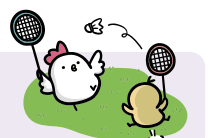
国 給湯省エネ事業/高効率給湯器の導入に対して1台当たり、5~15万円の補助

各支援の詳細はこちら



## 市民の広場

本欄は市民同士の交流を目的としています。掲載内容の確認や入会申込などは、直接問い合わせ先へ連絡してください。掲載を希望する方は、掲載基準を確認の上お申し込みください。掲載基準を満たさない場合や申し込みが多い場合、掲載できないことがあります。掲載内容の責任は主催者が負います。1月の発行は新春号と20日号です。新春号では市民の広場の掲載はありません。(広報課)



### 催し

■ボーン発達障害講座Vol.5「想いを形に」 日11月23日(祝)午後2時~3時30分 文化会館たづくり10階 500円(資料代) 園坊野 ☎090-2174-0187 ※講師:石井文恵(起業家、社会福祉士)

■名作「論語」を読む体験会 日12月1日(日)午前10時15分~

11時45分、午後7時30分~9時 文化会館たづくり3階 無料 園大山 ☎070-8335-1963 ※「以和為貴」の人生と調和を社会を目指す! 「仁」の精神を丁寧に解説します。

☎office@japanbms.com

■健康歌声サロン~気持ち良く歌い、笑い、健康づくり~

日12月2日(土)午後1時30分~3時30分(受付1時~) 西西部公民館 800円(資料代、施設等使用料。ペア割引1400円)

園江口 ☎090-2486-4865 ※途中休憩あり。定員:当日先着40人。講師:ひろせめぐみ(音楽療法士)

■ツボと呼吸法の気功で健康寿命を延ばして元氣会(初心者対象) 日12月7日(木)・21日(木)・28日(木)午前10時~正午 市民プラザあくろす 1000円(施設等使用料) 園清水 ☎090-7708-2226 ※初回体験無料

| 会員募集 | サークル名                   | 活動日時                | 活動場所      | 入会金 | 会費      | 問い合わせ             | 備考                   |
|------|-------------------------|---------------------|-----------|-----|---------|-------------------|----------------------|
|      | 男性料理教室・やろう会             | 第1土曜日午前9時~正午        | 文化会館たづくり  | ナシ  | 半年5000円 | 中村 ☎090-3047-6458 | 楽しみながら家庭料理の習得(初心者歓迎) |
|      | たんぽぽ(初級者向け社交ダンス)        | 毎週水曜日午後1時~2時30分     | 下布田ふれあいの家 | ナシ  | 月2000円  | 金田 ☎080-3024-6291 | 初級者向け社交ダンスレッスン       |
|      | ニューボーンランゲージクラブ(やさしい英会話) | 原則第2・4土曜日午後2時30分~4時 | 文化会館たづくり  | ナシ  | 1回1000円 | 山崎 ☎090-2143-4296 | 3~4人。世界の英語を学ぼう       |

新しい「粋」な樹木墓地ができました

## 「世田谷 自然の杜」のご案内

自然へと還る、現代社会のニーズに合った新しい形

合同樹木墓地 **28**万円

毎年の維持費がわからない、シンプルなプランです。

宗旨宗派自由

優しい樹木に包まれ  
自然へと還る自然志向のお墓

個別樹木墓地 **45**万円より

お好みに合わせたプランをお選びいただけます。

天護山 妙祐寺 東京都世田谷区北烏山4-16-1

お問い合わせ ☎0120-695-759

詳細情報、資料請求、各種お問い合わせは ☎世田谷 自然の杜 と検索してください。 株式会社 彩プロダクト

★紙面上では市外局番042の表記を省略しています ★講師や出演者の敬称を省略しています  
★「全〇回」と表記している事業は全日程参加が原則です ★金額は税込です