

調布市

北部地域における デマンド型交通実証実験

ご利用のすすめ



地域の皆様とつくる新しい移動手段です

◆こんなときにご活用ください



調布市都市整備部交通対策課

運行概要

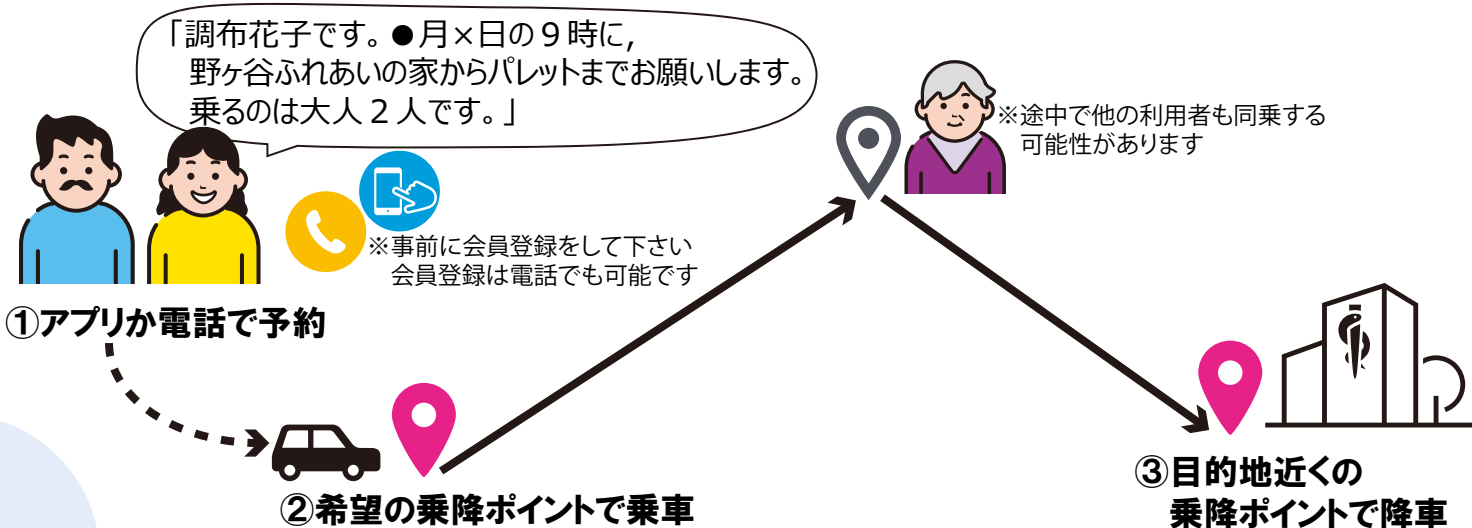


北部地域にお住まいの皆さまの身近な交通手段となるよう、タクシー車両を活用したデマンド型交通（予約型乗合タクシー）の実証実験を実施しています。
ぜひご利用ください！

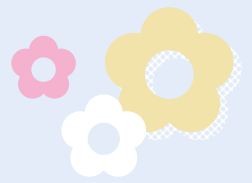


| | | | | |
|------------------------|------------------------|----------------------|-----------------|------|
| 運行日 | 月～土曜日（週6日） ※運休日：日曜日，祝日 | | | |
| 運行時間 | 午前9時から午後5時まで | | | |
| 運行エリア | 深大寺北町，深大寺東町及びその周辺 | | | |
| 車両 | タクシー車両（2台） | | | |
| 予約方法 | アプリまたは電話 | | | |
| 料金 | 地域内 | ①元気創造プラザ ②コーナン三鷹店 | 杏林大学医学部 附属病院 | |
| | 大人 | 300円 | 400円 | 700円 |
| | 小児(小学生) | 200円 | 200円 | 400円 |
| | 障がい者，介護者 運転免許自主返納者 | 200円 | 300円 | 600円 |
| ※支払いは現金のみ ※幼児(未就学児)は無料 | | | | |

ご利用イメージ：ご夫婦で深大寺メディカルビルへ通院



予約の方法



アプリで予約 24時間受付

初めて使うとき（会員登録）

①二次元コードを読み取り「のるーと」をインストール



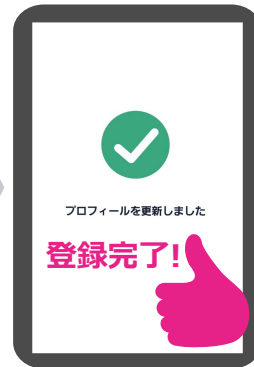
▲Android



▲iPhone



②「のるーと調布」を選択し、お名前やお住まい等を登録



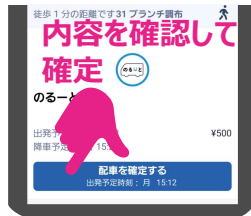
⚠ 予約の確認等で市役所・運行事業者から連絡することはありません

予約方法

①地図上のピンを動かすか、入力欄から乗降ポイントの番号か名称を入力



②乗車人数・乗車希望日時を指定して予約確定



電話でも予約を受け付けます 受付時間：9:00～17:00

042-482-6152

 京王自動車(株)調布中央営業所

お名前 乗車時間 乗車場所 降車場所 利用人数 をお伝えください

⚠ 予約の確認等で市役所・運行事業者から連絡することはありません

乗降ポイント一覧

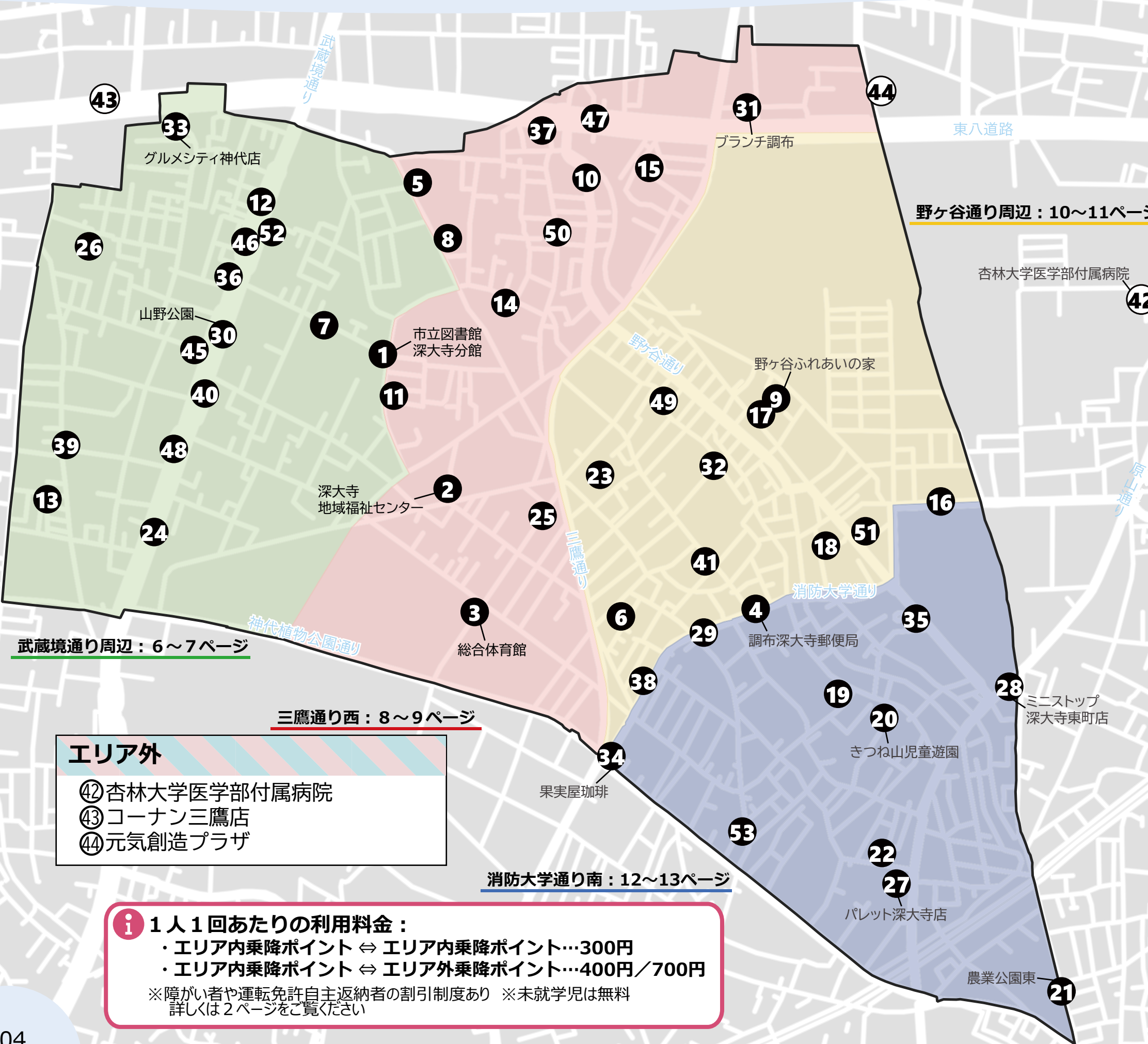
エリア内

- ①市立図書館深大寺分館
- ②深大寺地域福祉センター
- ③総合体育館
- ④調布深大寺郵便局
- ⑤吉祥寺病院
- ⑥深大寺児童館
- ⑦希望の家 深大寺
- ⑧花水木
- ⑨野ヶ谷ふれあいの家
- ⑩デンマークINN深大寺
- ⑪神代の杜
- ⑫ふるさと遊園
- ⑬深大寺北町公園
- ⑭市民深大寺テニスコート
- ⑮とりで公園 北
- ⑯生産緑地463 東南
- ⑰しいの木公園 南
- ⑱野ヶ谷公園
- ⑲南台こぎつね公園
- ⑳きつね山児童遊園
- ㉑農業公園 東
- ㉒深大寺東仲よし広場
- ㉓みなみだい公園
- ㉔神代植物公園北
- ㉕遊びと花木の広場 公園35号地
- ㉖美深公園
- ㉗パレット深大寺店
- ㉘ミニストップ 深大寺東町店
- ㉙クリエイト
- ㉚山野公園
- ㉛ブランチ調布
- ㉜梅の湯
- ㉝グルメシティ神代店
- ㉞果実屋珈琲
- ㉟富沢造園 南駐車場 東南
- ㊱バーミヤン 深大寺店
- ㊲スシロー 調布店
- ㊳榊八洋
- ㊴藤花園 西角
- ㊵浅間神社 南
- ㊶深大寺東町五丁目
- ㊷湯の森 深大湯
- ㊸深大寿し
- ㊹ユアスペース三鷹東八道路2
- ㊺エイブルパーキング深大寺北町7丁目
- ㊻深大寺東町六丁目
- ㊼深大寺東町八丁目
- ㊽ケアセンターほのか調布
- ㊾深大寺北町五丁目
- ㊿グループホームこぶしの花深大寺

エリア外

- ④②杏林大学医学部付属病院
- ④③コーナン三鷹店
- ④④元気創造プラザ

i 1人1回あたりの利用料金：
 ・エリア内乗降ポイント ⇄ エリア内乗降ポイント…300円
 ・エリア内乗降ポイント ⇄ エリア外乗降ポイント…400円/700円
 ※障がい者や運転免許自主返納者の割引制度あり ※未就学児は無料
 詳しくは2ページをご覧ください



武蔵境通り周辺：6～7ページ

三鷹通り西：8～9ページ

消防大学通り南：12～13ページ

野ヶ谷通り周辺：10～11ページ

乗降ポイント／武蔵境通り周辺



13. 深大寺北町公園



24. 神代植物公園北



26. 美深公園



30. 山野公園



33. グルメシティ神代店



36. パーミヤン 深大寺店



39. 藤花園 西角



40. 浅間神社 南



45. 湯の森 深大湯



1. 市立図書館深大寺分館



7. 希望の家 深大寺



12. ふるさと遊園



46. 深大寿し



48. エイブルパーキング深大寺北町7丁目



52. 深大寺北町五丁目



乗降ポイント詳細／三鷹通り西



乗降ポイントの目印

北部地域デマンド型交通
のるっと 3

総合体育館

ご乗降の際は、段差にご注意ください
調布市交通対策課

乗車時刻までに
こちらでお待ちください

8. 花水木



10. デンマークINN深大寺



11. 神代の杜



14. 市民深大寺テニスコート



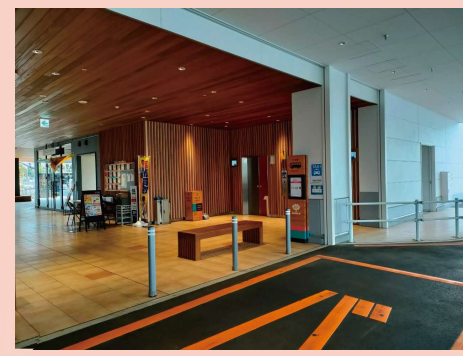
15. とりで公園 北



25. 遊びと花木の広場公園35号地



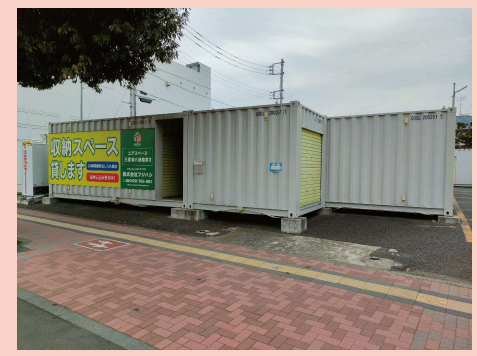
31. ブランチ調布



37. スシロー 調布店



47. ユアスペース三鷹東八道路2



2. 深大寺地域福祉センター



3. 総合体育館



5. 吉祥寺病院



50. 深大寺東町八丁目



予約した時間になったら...

- ・ 時間までに乗車場所の目印でお待ちください
- ・ 乗務員にお名前を伝えてください
- ・ 乗車時に料金を現金にてお支払いください(先払い)



乗降ポイント詳細／野ヶ谷通り周辺



路線バス等の
経路・停留所

乗降ポイントの目印

北部地域デマンド型交通
のりごと 3

総合体育館

ご乗降の際は、段差にご注意ください
調布市交通対策課

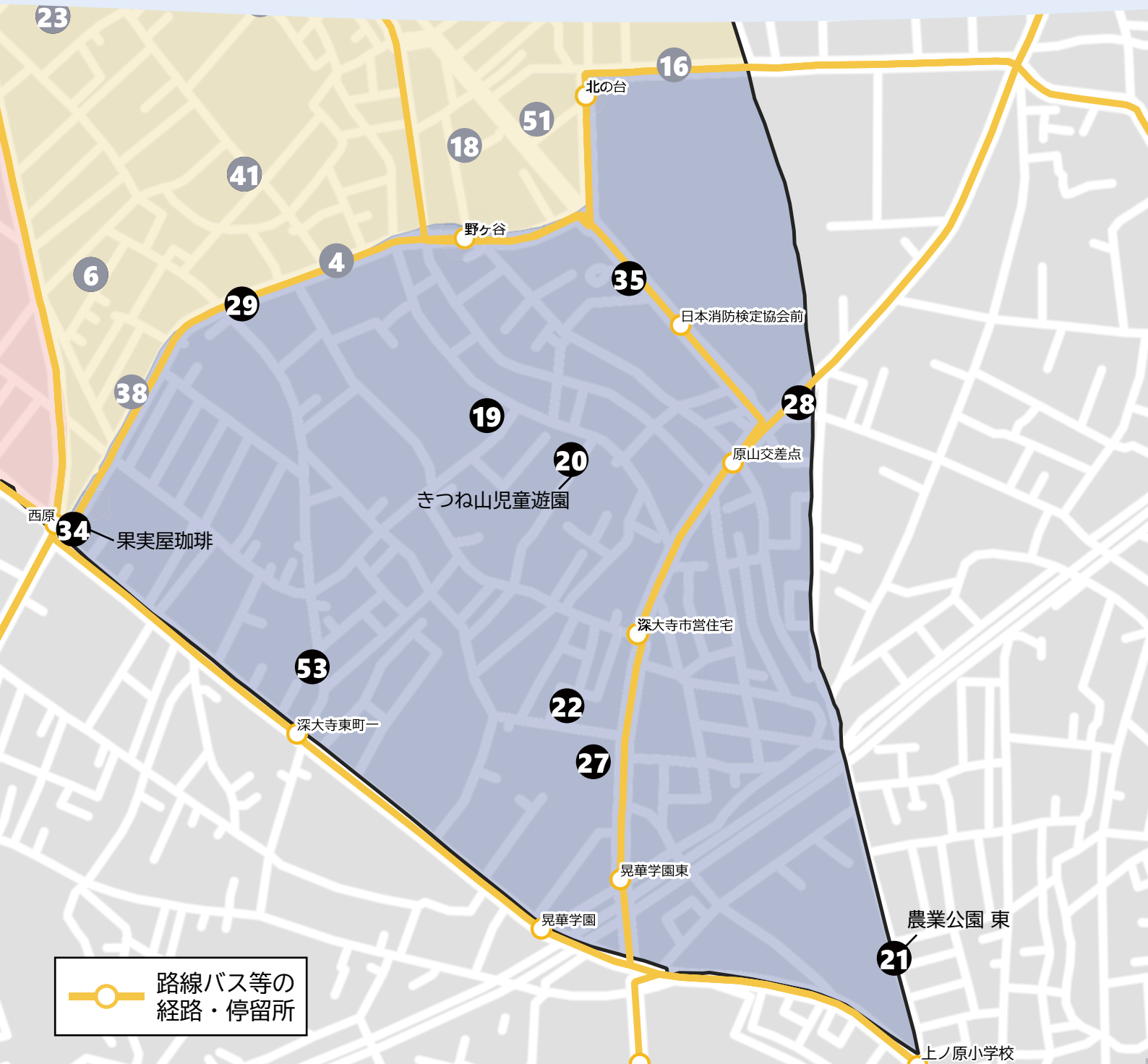
乗車時刻までに
こちらでお待ちください



① ご利用時の注意事項

- ・ご利用料金は車内にて現金でお支払いください。
- ・お釣りは出ませんので、丁度のお支払いをお願いします。
- ・希望の時間帯の予約が取れない場合があります。医療機関の受診など利用日が決まっている場合、早めの予約をおすすめします。
- ・予約を取り消すときは、必ずアプリでキャンセルするか、電話でご連絡ください。
- ・予約した時刻を過ぎても予約した方がいない場合、そのまま発車します。お時間までに指定の乗車ポイントでお待ち下さい。
- ・大きなお荷物は積めない可能性がありますので、ご注意ください。

乗降ポイント詳細／消防大学通り南



22. 深大寺東仲よし広場



27. パレット深大寺店



28. ミニストップ深大寺東町店



29. クリエイト



34. 果実屋珈琲



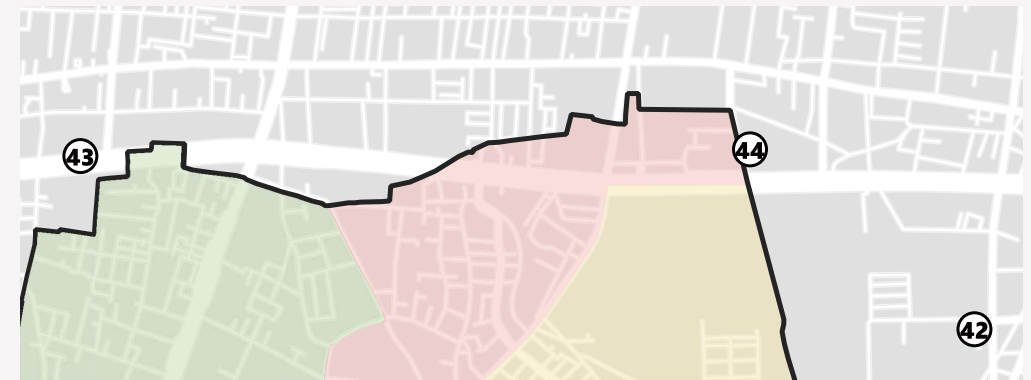
35. 富沢造園 南駐車場 東南



53. グループホームこぶしの花深大寺



乗降ポイント／エリア外



19. 南台こぎつね公園



20. きつね山児童遊園



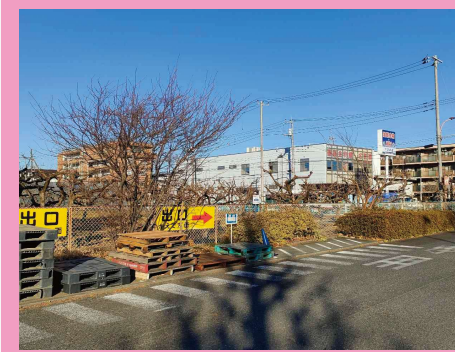
21. 農業公園 東



42. 杏林大学医学部附属病院



43. コーナン三鷹店



44. 元気創造プラザ



※エリア外の乗降ポイントは別料金となります

よくある質問

支払い方法はありますか。

現金でのお支払いをお願いします。お釣りは出ませんので、丁度の金額をご用意下さい。また、交通系ICカード、シルバーパス、福祉タクシー券等のご利用いただけません。

2人で乗車した場合、料金はようになりますか。

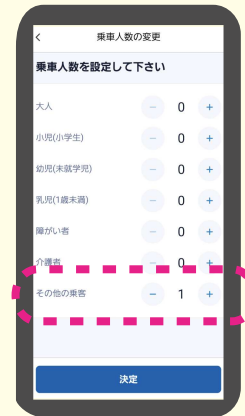
人数分の料金が発生するため、2人で乗車の場合2人分の料金が必要です。タクシーとは仕組みが異なるためご注意ください。

車いすで2人分のスペースを使用した場合、2人分の料金がかかりますか。

人数あたりの料金となっているため、車いすの場合でも1人分の料金となります。車載のスロープを使用しての乗降が困難な場所が多いので、車いすはただでのご利用をお願いします。

運転免許を返納した人は全員割引の対象ですか。

免許を返納した方であれば、年齢にかかわらず対象となります。運転免許自主返納者割引を受ける際は、支払い時に運転経歴証明書または運転免許証取消通知書をご提示ください。アプリで予約する際は、乗車人数の設定で「その他の乗客」を選んでください。



予約をキャンセルした場合、キャンセル料金は発生しますか。

キャンセル料金は基本的に発生しません。

4人で乗ると、タクシーの方が1人あたりの料金は安いのでは。

乗車区間によってはその可能性があります。

事前登録では何をしますか。

年齢、住所(丁目まで)など実証実験の分析にあたって必要な情報の登録をお願いします。必要以上の個人情報を頂くことはありません。

携帯電話、スマートフォンを持っていなくても事前登録はできますか。

登録は電話でも可能です。受付の際、口頭で必要な情報をお答えいただければ登録できます。

もう1人予約が入った場合、最初に予約した人の到着予想時間が変わるのでしょうか。

余裕を持った形で到着予想時間をお伝えするため、乗り合いが発生しても大きく到着時間が変わることはありません。

予約後、他の予約が重なったため利用できなくなることはありますか。

基本的に定員を超える予約はできないため、予約したのに乗れないということはありません。

予約はいつからできますか。

予約は7日前から可能です。

杏林大学病院など、エリア外の乗降ポイントにデマンド型交通を呼び出すことはできますか。

できます。ただし、区域外の乗降ポイント間を利用することはできません。
(例：杏林大学病院→コーナン三鷹店)

手荷物の大きさに制限はありますか。

特に制限はありません。ただし、乗り合いでご利用いただくタクシー車両ですので、大きなお荷物は積めない可能性がありますので、ご注意ください。

① 事業内容のお問合せ先

調布市都市整備部交通対策課
〒182-8511 東京都調布市小島町2-35-1
☎042-481-7454
✉koutuu@city.chofu.lg.jp

[運行内容のお問い合わせ先]

京王電鉄バス(株)
☎042-352-3713



調布市 都市整備部 交通対策課

〒182-8511
東京都調布市小島町 2-35-1

☎ 042-481-7454

☎ 042-481-6800

✉ koutuu@city.chofu.lg.jp



市のホームページも
ご覧ください