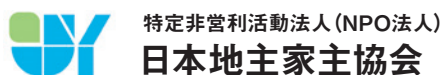


まずは気軽に相談してみましよう！



当協会は、不動産に関する諸問題(相続、有効活用、空き家等)を解決する団体として、昭和56年に創設されました。税理士、弁護士等の各分野の専門職とともに、ご相談者のお悩みを解決していきます。

**新宿本部**  
TEL:03-3320-6281  
FAX:03-3378-4327  
9:00~16:30 (土・日・祝日・年末年始を除く)  
kyokai-info@jinushi.gr.jp



将来、自宅をどうしよう?父親名義の実家の相続手続きをしていない等、空き家の発生原因は多岐に渡っています。他士業者や関連業者と連携して、身近な「まちの法律家」として問題解決に向けて対応させていただきます。

**東京都行政書士会調布支部**  
TEL:03-5314-2977  
(仙川佐藤行政書士事務所内)  
12:00~17:00 (土・日・祝日・年末年始を除く)  
sengawasatogs@jcom.zap.ne.jp



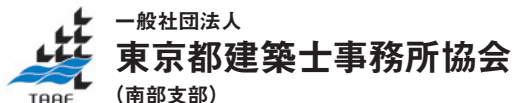
コンサルプラザ調布は、調布駅広場より徒歩2分、調布サウスゲートビル1階に位置しており、お買い物やお食事のついでにお立ち寄りいただけます。資産運用に加えて、相続・遺言、不動産、住宅ローンに関するご相談等、さまざまなご要望にお応えしてまいります。

**コンサルプラザ調布**  
TEL:0120-030-122  
(電話受付時間:平日9:00~17:00)  
平日9:00~15:00  
平日15:00~19:00および第2・第4土曜日  
10:00~17:00は事前予約制(祝日、12/31~1/3除く)  
https://www.smtb.jp



調布市は空き家予防の観点からも、空き家等の相談を受け付けております。6つの相談窓口との連携、課題検討、窓口サービス向上に向けた取組です。窓口の在り方、空き家利活用、調布市の空き家プロジェクトをもっと知りたい!という方は、ぜひ、住宅課空き家施策担当までのご連絡をお待ちしております。

**調布市住宅課** TEL:042-481-7817  
9:00~17:00 (土・日・祝日休)  
akiya@w2.city.chofu.tokyo.jp



当協会では、住宅の劣化調査・耐震改修リフォーム設計・転用設計・除却・賃貸売買等のご相談を建築士が窓口となり、地元の専門家協力会(税務・権利・登記・相続・賃貸・金融その他)と一緒にご相談を承ります。まずは、お住まいの維持管理・利活用について地元の専門家協力会にご相談ください。

**空き家利活用推進協議会事務局**  
(比留間工務店一級建築士事務所内)  
http://taafnanbu.sakura.ne.jp/akiya/chofu  
TEL/Fax:042-446-1955  
10:00~17:00 (土・日・祝日・年末年始を除く)  
thh-sekkei@jcom.home.ne.jp



住宅と住まいのプロフェッショナルとして、空き家の建て替えやリフォーム、賃貸やご売却など住まいに関するご相談はもちろん、相続や建物管理、家財整理などのご相談も承ります。

**総合相談窓口(ミサワリフォーム調布店)**  
TEL:0120-371-308  
365日 24時間電話受付  
akiyasoudan@home.misawa.co.jp



たましんは、安心で豊かな暮らしの実現に向けて、住まい、暮らし、お金のことなどあらゆるご相談に、身近なサポーターとしてお手伝いします。調布支店と調布北口支店、平日夜間や土日も営業している専門窓口すまいるプラザ府中で承ります。

相談窓口  
調布支店・調布北口支店・すまいるプラザ府中  
問い合わせ先:すまいるプラザ府中  
TEL:0120-009-246  
平日9:00~19:00、土日10:00~17:00  
(祝日、12/31~1/3除く)  
https://www.tamashin.jp/smileplaza/

思い出の家を「空き家化」させない調布市の空き家予防プロジェクト

# スマイ、ミライ相談窓口 できました。

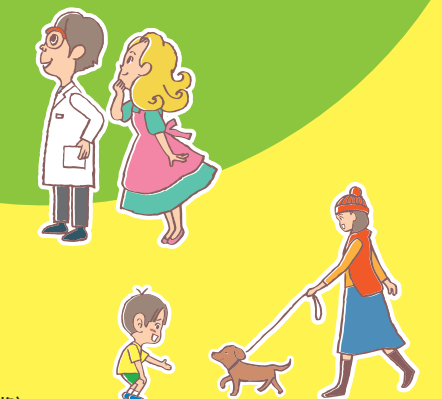
**Question**  
家の相続・次世代に向けて、何か対策を行っていますか?



すでに対策をしている  
**17%**



まだ対策を行っていない  
**83%**



近い未来、あの家のこと。約8割がまだ未定。

LINE公式アカウント  
調布市  
**スマイ、ミライ  
教スナビ!**



グラフ出典元:市内戸建所有者に対するアンケート調査(平成30年度「調布市」実施)

# お家の悩み、お気軽に「スマイのミライ相談窓口」にご相談ください。

空き家や相続、資産活用など、素朴な疑問から、複雑になった家のトラブルなど。  
課題整理と独自のネットワークでつなぐ専門家を無料で紹介！

空き家  
管理

リフォーム

相続  
問題

贈与・税金

利活用

セミナー  
等案内

片付け

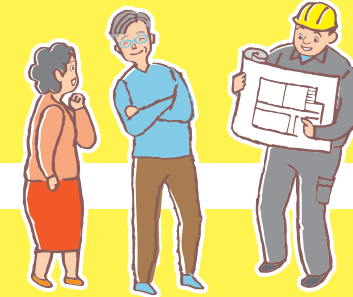
Step.1



Step.2



Step.3



問題解決！



## コンサルタントから さまざまな提案を受ける！

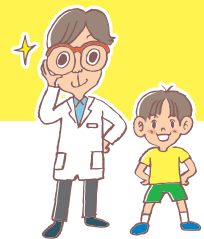
相談窓口は、士業、NPO法人、株式会社、金融機関など、形態の異なる事業者が、独自のノウハウで、相談者の皆さんに課題整理とご提案を行います。ぜひ、2カ所以上の相談窓口を利用し、出来るだけ多くの選択肢を知りましょう。

## 専門家と本格的な 課題整理！

ここからは有料になりますが、課題解決のために、納得のいく提案が見つかったら、ぜひ、専門家への相談にステップアップしてみましょう。

## 売却、利活用、管理など、 信頼と実績のある プロフェッショナルを紹介！

課題解決の方法が決まったあとも、無料相談窓口では、あなたに必要なサービスと事業者を、専門家同様に紹介します。ジックリ考え、結論が出たら速やかに実行してみましょう！



気になることがあれば、  
何度でも相談窓口  
にお戻りいただけます！

## 「スマイのミライ相談窓口」の3つの特徴！

### 「調布市」が公募した事業者と 連携する新たな相談窓口

安心して何度でも「家」のこと、将来の住まいのこと、空き家などのことを相談できる窓口を作りたい！調布市の公募に対し、企画提案いただいた協力事業者と一緒に作り上げる「相談」と「提案」のワンストップサービス。空き家、住まいのお悩み事などなど。課題整理のお手伝いを、経験豊富なコンサルタントが無料で行います。※専門家紹介後は有料です。

### 6団体から自由に チョイスできます！

6つの相談窓口は特徴も様々。ぜひ、いろいろな相談を各窓口でお聞かせ下さい。各相談窓口で皆さんをお待ちするコンサルタントは、これまでにたくさんの相談を受け、解決してきたプロフェッショナル。経験豊富なコンサルタントが、みなさんの相談に寄り添いながら、専門家の選定、課題整理の手順などを一緒に考えます。



### 安全・安心・適切な 課題解決を目指します！

より「安全」に、そして「安心して適切なアドバイスが受けられる」。いつでも「即座に」サービスが利用できることが大切です。また、画一的でない「選択できる自由さ」により、多様な相談窓口を実現しています。



「空き家」のやりたい事が見えてくる

LINE公式アカウント  
調布市

# スマイのミライ \ 教えナビ /



空き家の様々な「なぜ」を、相談と学びの2つの視点から、皆さんの疑問に答える便利ツール！  
まずは友達登録してください！

