



空き家を市民ランナーの拠点に。

高齢者の孤独・孤立感  
をなくすために  
空き家を使ってできること

ニッコリチーム



# 空き家を市民ランナーの拠点に。

市民ランナーは空き家拠点を出発し、  
ランニング中に登録高齢者宅に寄り、  
近況確認し、空き家拠点に戻ってくる。

拠点 → 高齢者宅 → 拠点



# 空き家拠点はランニングピット

ランナー、散歩するひと達が集える空間であり、

高齢者の課題を解決する

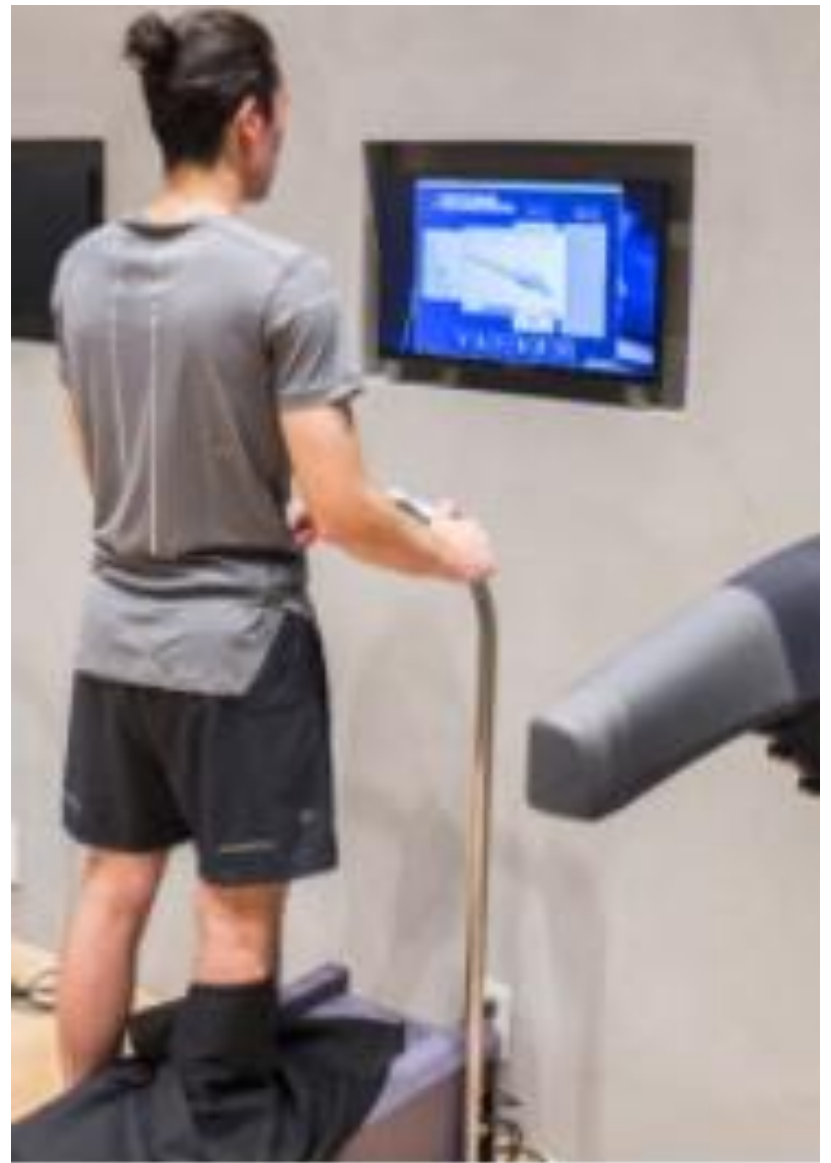
情報収集・提供ステーションとして機能させる



受付



シャワー室



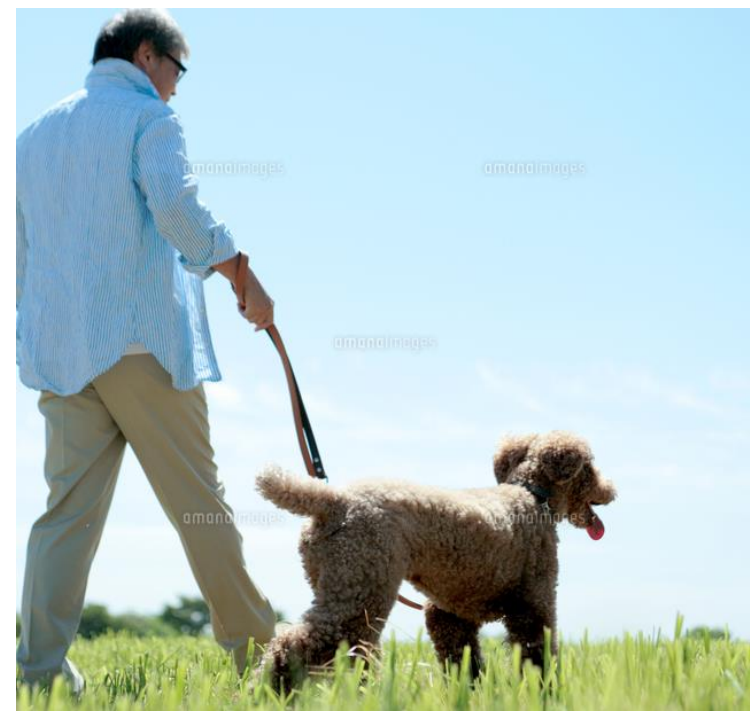
**シューズ等のレンタル・商品／測定**



**カフェ・イベント空間（ドッグカフェ）**



# 登録対象者



# 高齢者の孤独・孤立、困りごと

今日も誰とも  
話さなかった。

精神的つながり

犬と触れ合いたい  
けど・・・



電球が  
取り替えられない。

物理的な困りごと

どこの病院がいい  
のかしら？

情報難民

# 高齢者との交流、仕組み

社協、民生委員、地域包括支援センターなどとの連携により、高齢者のニーズに応える。

高齢者自身が掲示板やメール、電話、直接拠点にて申請することも可能。

Uber Eatsのようなアプリを開発、利用して、拠点常駐スタッフはランナーの5W1H情報が受信でき、ランナーも拠点常駐スタッフからアドバイスが受信できる。高齢者のニーズは課題リストとしてデータベースに登録。

# Uber Eatsのようなアプリイメージ



# 拠点として

## 市民ランナー・散歩者：ボランティア

### ◆市民ランナー・散歩者のメリット

- ・助け合いの気持ちの増進・醸成、地域貢献
- ・健康促進、健康意識向上
- ・企業提供商品の利用

→課題をクリアすると協賛企業の商品を貰えるなどの+αも検討

※高齢者との交流ポイント・課題解決等のレクチャー受講後の登録必須。

※調布市には、調布ロードレース、多摩川マラソン、調布市民駅伝、風の道マラソンなどがあり、市民ランナーが多いと見込む。

# 拠点として

**拠点運営：NPO団体（拠点常駐者）**

**運営費：企業協賛、助成金、クラウドファンディング、PPP**

◆協賛企業のメリット

- ・商品のショールーム機能

（例：シューズ、ウェア、プロテイン、ドッグフード、ドッグウェアなど）

- ・商品使用者の声をマーケティングデータとして収集可能

- ・CSR（企業の社会的責任）の向上

※協賛依頼予定：スポーツ・食品・医療・ペット商品メーカーなど



**拠点を増やし、ネットワークの拡大も検討できます。**

**+α：マツサージ・整体、ランニング教室、  
スマホゲーム（ゲゲゲの鬼太郎GO：妖怪ゲットだぜ！）**

高齢者の孤独・孤立感  
をなくすために  
空き家を使ってできること

空き家を市民ランナーの拠点に！

ニッコリチーム

